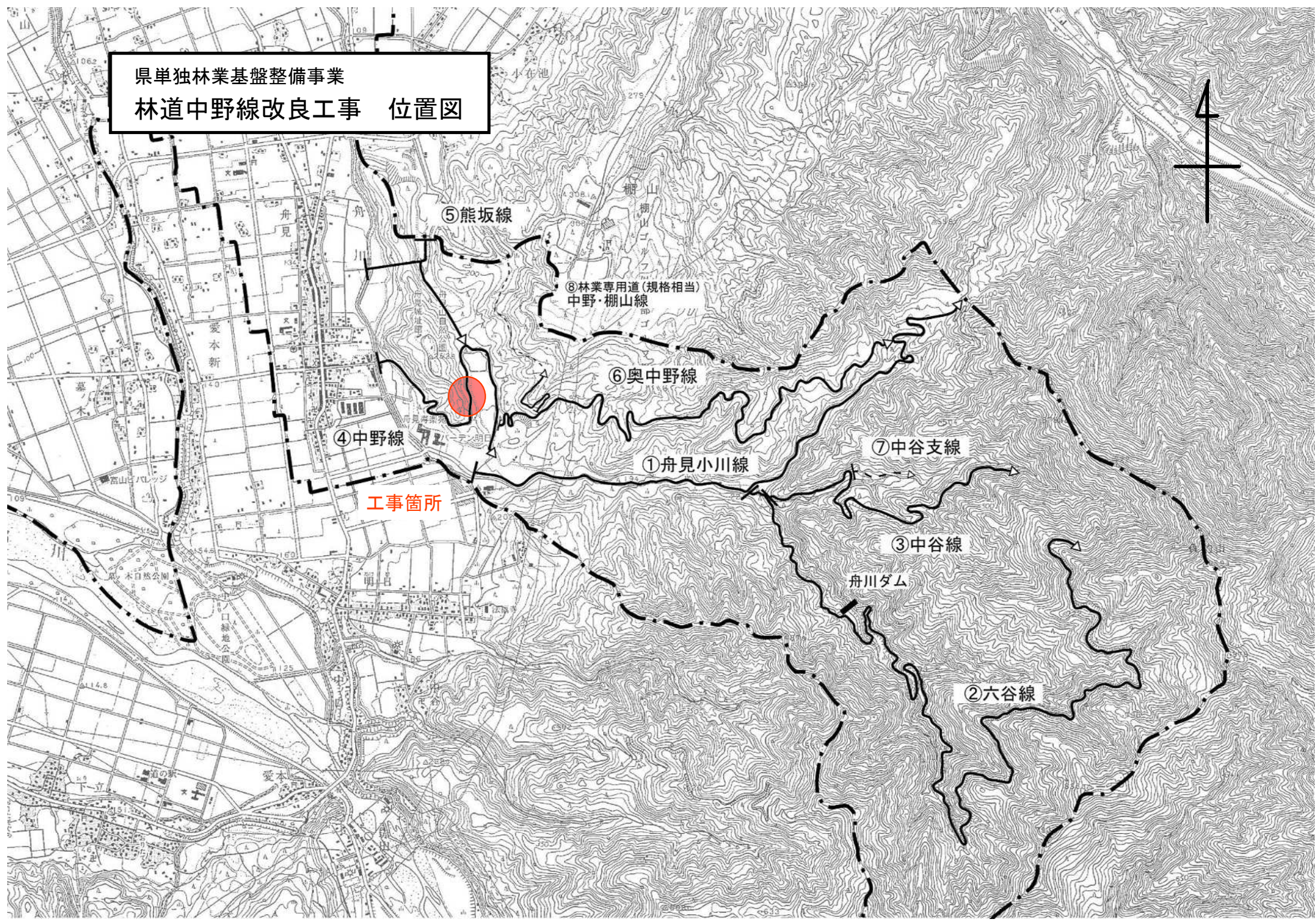


県単独林業基盤整備事業
林道中野線改良工事 位置図



⑤熊坂線

⑧林業専用道(規格相当)
中野・棚山線

⑥奥中野線

④中野線

工事箇所

①舟見小川線

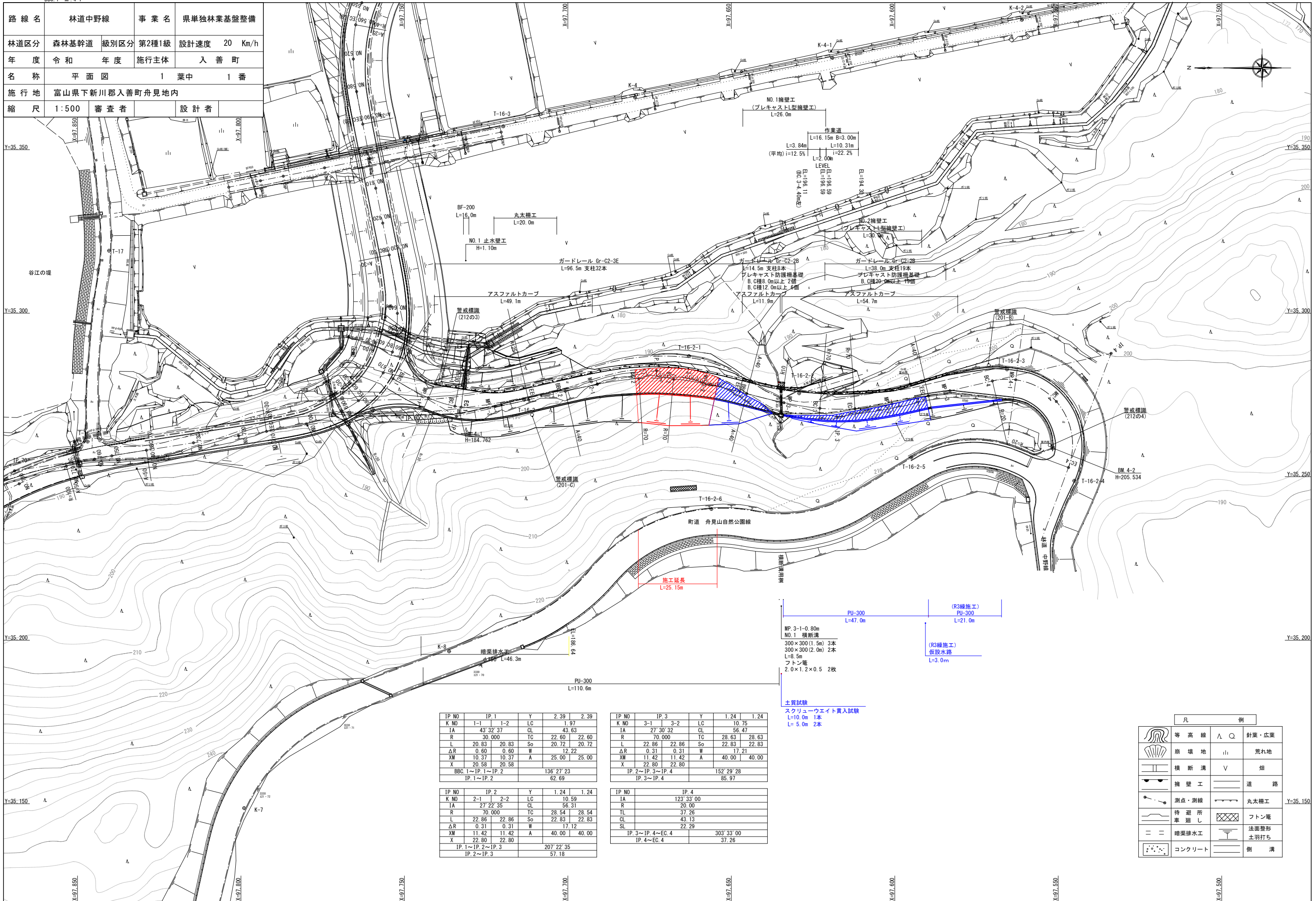
⑦中谷支線

③中谷線

舟川ダム

②六谷線

路線名	林道中野線	事業名	県単独林業基盤整備
林道区分	森林基幹道	級別区分	第2種1級
年度	令和 年度	設計速度	20 Km/h
名称	平面図	施行主体	入善町
施行地	富山県下新川郡入善町舟見地内		
縮尺	1:500	審査者	設計者



MP. 3-1-0.80m
NO.1 横断溝
300×300(1.5m) 3本
300×300(2.0m) 2本
L=8.5m
フットン電
2.0×1.2×0.5 2枚

PU-300 L=47.0m
(R3線施工) PU-300 L=21.0m
(R3線施工) 仮設水路 L=3.0m

土質試験
スクリーウエイト貫入試験
L=10.0m 1本
L=5.0m 2本

IP NO	IP.1	Y	2.39	2.39
K NO	1-1	1-2	LC	1.97
IA	43' 32' 37"		CL	43.63
R	30.000		TC	22.60
L	20.83	20.83	So	20.72
ΔR	0.60	0.60	W	12.22
XM	10.37	10.37	A	25.00
X	20.58	20.58		25.00
BBC. 1~IP. 1~IP. 2			136' 27' 23"	
IP. 1~IP. 2			62.69	

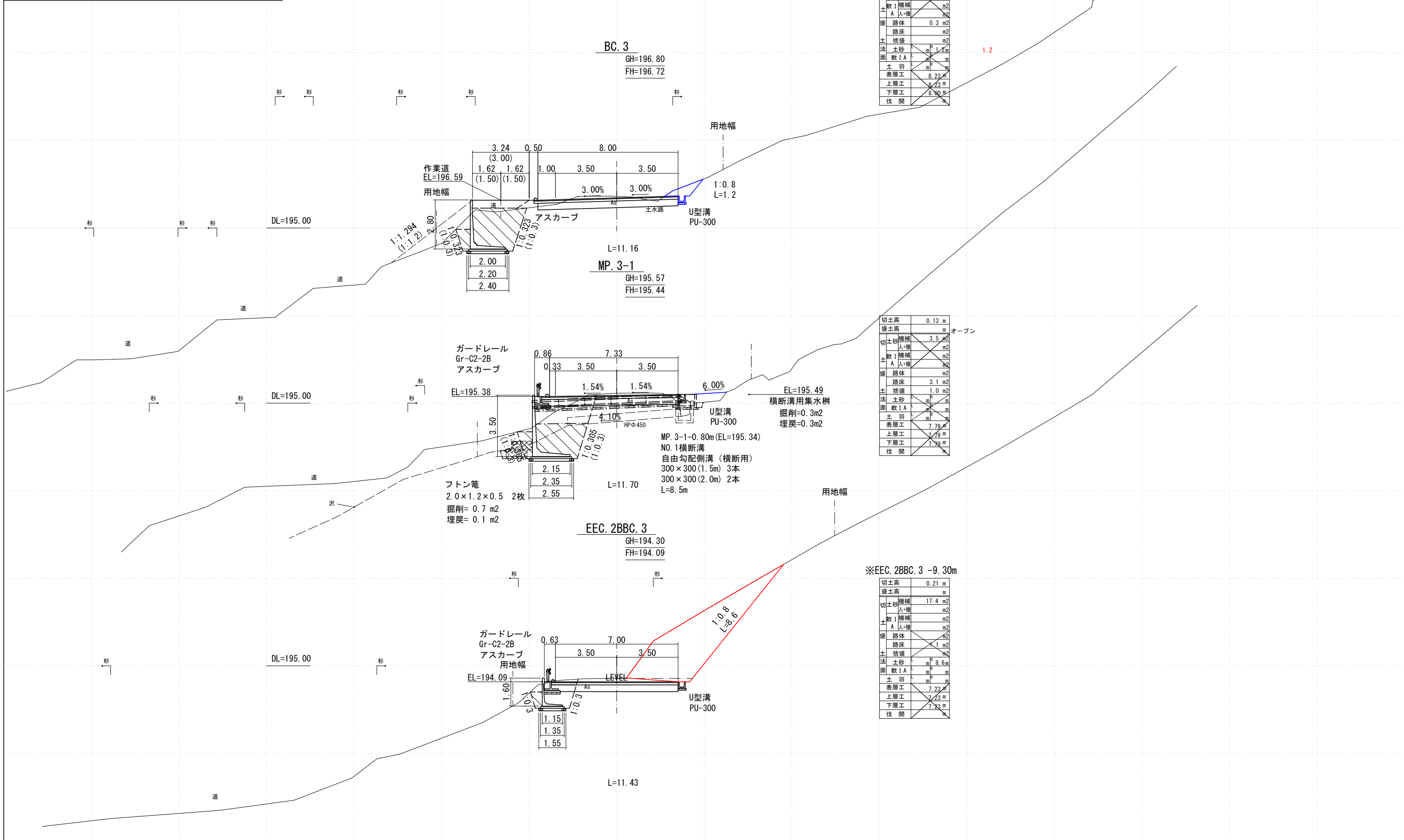
IP NO	IP.2	Y	1.24	1.24
K NO	2-1	2-2	LC	10.59
IA	27' 22' 35"		CL	56.31
R	70.000		TC	28.54
L	22.86	22.86	So	22.83
ΔR	0.31	0.31	W	17.12
XM	11.42	11.42	A	40.00
X	22.80	22.80		40.00
IP. 1~IP. 2~IP. 3			207' 22' 35"	
IP. 2~IP. 3			57.18	

IP NO	IP.3	Y	1.24	1.24
K NO	3-1	3-2	LC	10.75
IA	27' 30' 32"		CL	56.47
R	70.000		TC	28.63
L	22.86	22.86	So	22.83
ΔR	0.31	0.31	W	17.21
XM	11.42	11.42	A	40.00
X	22.80	22.80		40.00
IP. 2~IP. 3~IP. 4			152' 29' 28"	
IP. 3~IP. 4			85.97	

IP NO	IP.4	Y	303' 33' 00"	37.26
K NO		123' 33' 00"		
IA		20.00		
R		37.26		
TL		43.13		
SL		22.29		
IP. 3~IP. 4~EC. 4			303' 33' 00"	
IP. 4~EC. 4			37.26	

凡		例	
	等高線		針葉・広葉
	崩壊地		荒地
	横断溝		畑
	擁壁工		道路
	測点・測線		丸太樁工
	待避所 車廻し		フットン電
	暗渠排水工		法面整形 土羽打ち
	コンクリート		削溝

路線名	林道中野線	事業名	県単独林業基盤整備
林道区分	森林基幹道	級別区分	第2種1級
設計速度	20 Km/h	年度	令和 年度
施行主体	入善町	名称	横断面図 8 葉中 6 番
施行地	富山県下新川郡入善町舟見地内		
縮尺	1:100	審査者	設計者



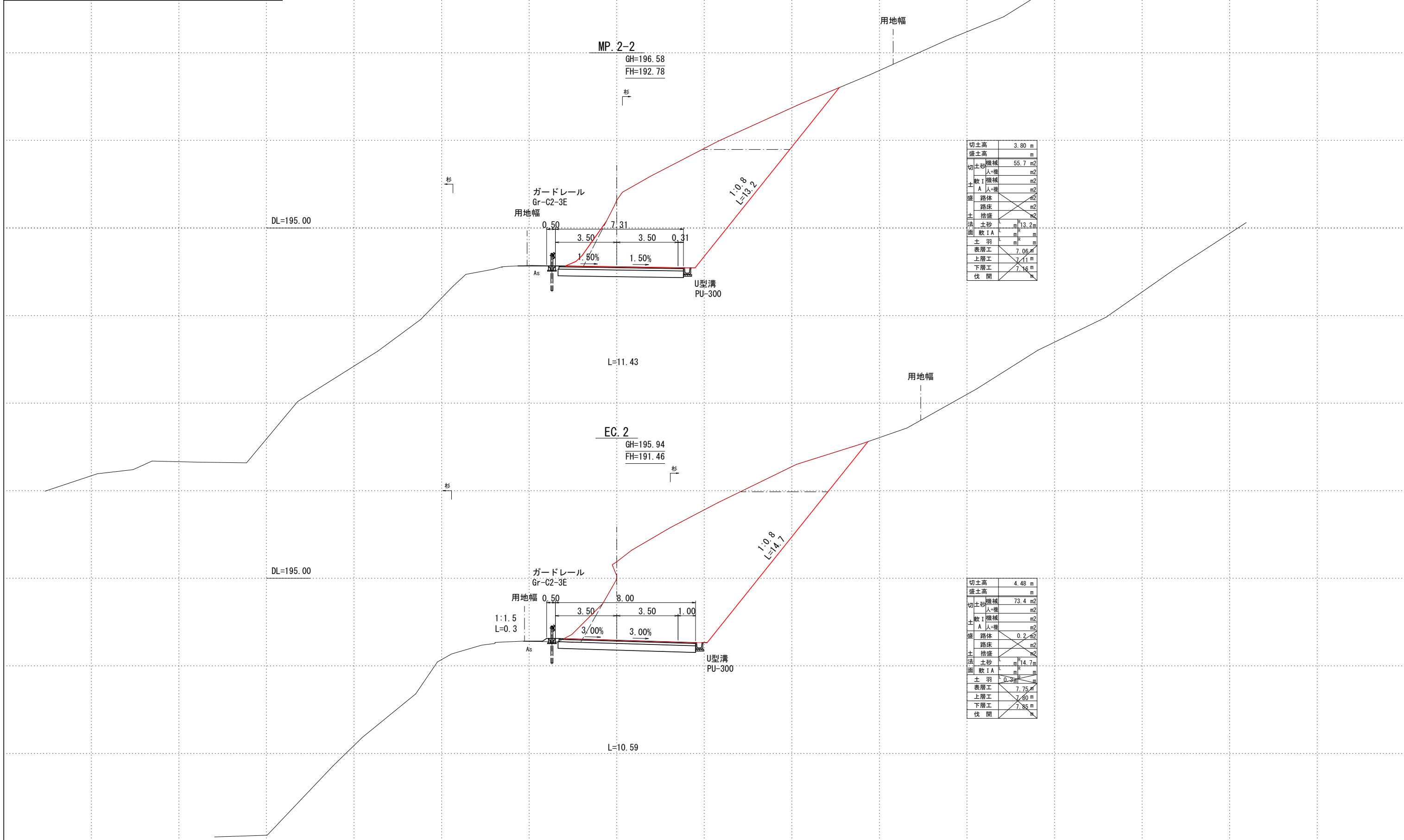
切土高	0.08 m
盛土高	m
切土機	5.0 m ²
人機	m ²
散土機	m ²
A人機	m ²
盛路体	0.3 m ²
路床	m ²
捨盛	m ²
土砂	m ²
面敷IA	m ²
土羽	m ²
表層工	8.23 m
上層工	0.23 m
下層工	8.80 m
伐開	m

切土高	0.13 m
盛土高	m
切土機	3.5 m ²
人機	m ²
散土機	m ²
A人機	m ²
盛路体	m ²
路床	3.1 m ²
捨盛	1.0 m ²
土砂	m ²
面敷IA	m ²
土羽	m ²
表層工	7.79 m
上層工	7.79 m
下層工	7.79 m
伐開	m

切土高	0.21 m
盛土高	m
切土機	17.4 m ²
人機	m ²
散土機	m ²
A人機	m ²
盛路体	m ²
路床	1.1 m ²
捨盛	m ²
土砂	8.6 m ²
面敷IA	m ²
土羽	m ²
表層工	7.23 m
上層工	7.23 m
下層工	7.23 m
伐開	m

※EEC.2BBC.3 -9.30m

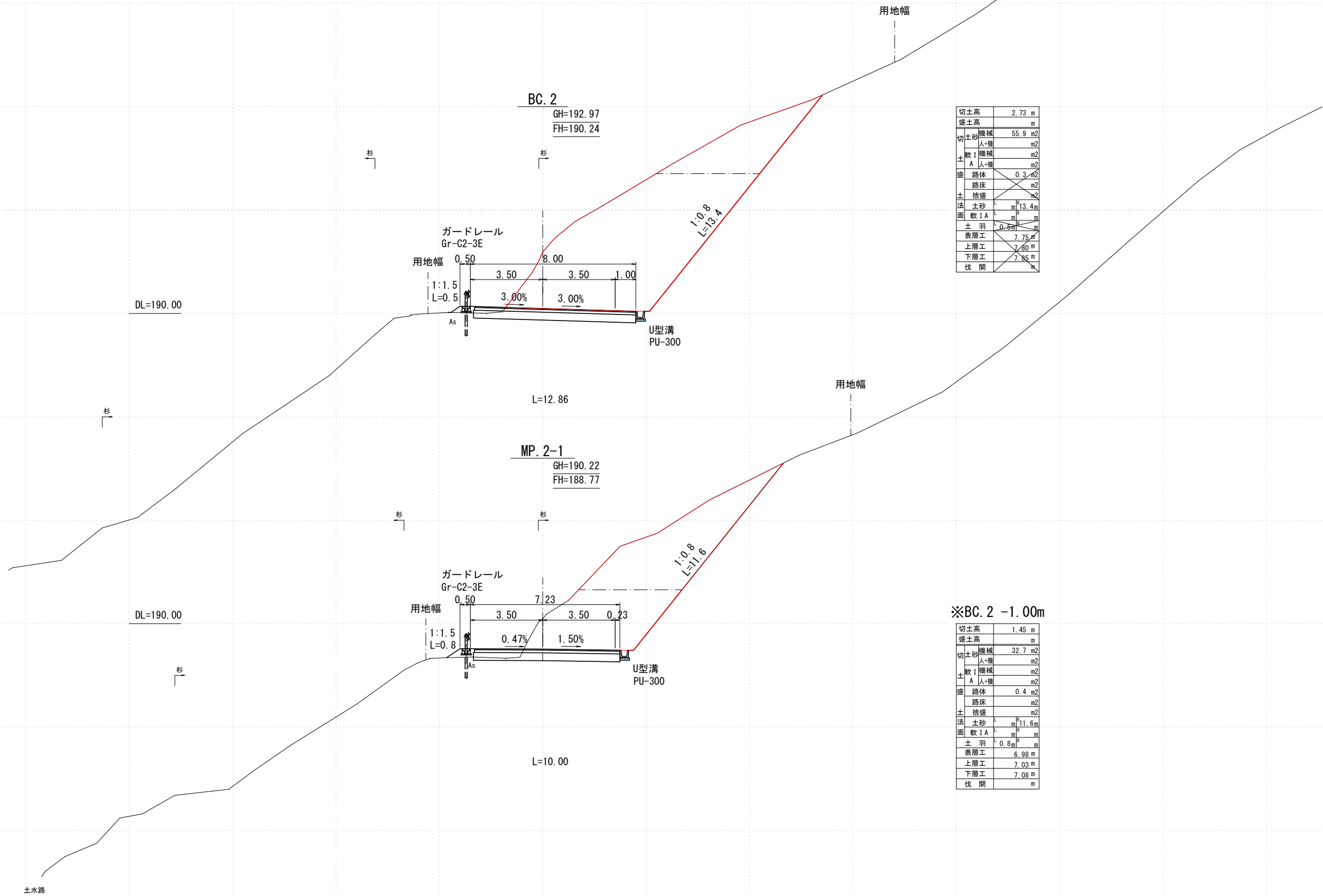
路線名	林道中野線		事業名	県単独林業基盤整備	
林道区分	森林基幹道	級別区分	第2種1級	設計速度	20 Km/h
年度	令和	年度		施行主体	入善町
名称	横断面図		8	葉中	5番
施行地	富山県下新川郡入善町舟見地内				
縮尺	1:100	審査者		設計者	



切土高	3.80 m
盛土高	m
切土砂	55.7 m ²
散土	m ²
土A	m ²
土A	m ²
盛路体	m ²
路床	m ²
土捨盛	m ²
法土砂	13.2 m
面軟土	m
土羽	m
表層工	7.06 m
上層工	7.11 m
下層工	7.16 m
伐開	

切土高	4.48 m
盛土高	m
切土砂	73.4 m ²
散土	m ²
土A	m ²
土A	m ²
盛路体	0.2 m ²
路床	m ²
土捨盛	m ²
法土砂	14.7 m
面軟土	m
土羽	0.3 m
表層工	7.75 m
上層工	7.80 m
下層工	7.85 m
伐開	

路線名	林道中野線		事業名	県単独林業基盤整備	
林道区分	森林基幹道	級別区分	第2種1級	設計速度	20 Km/h
年度	令和	年度		施行主体	入善町
名称	横断面図		8	葉中	4番
施行地	富山県下新川郡入善町舟見地内				
縮尺	1:100	審査者		設計者	



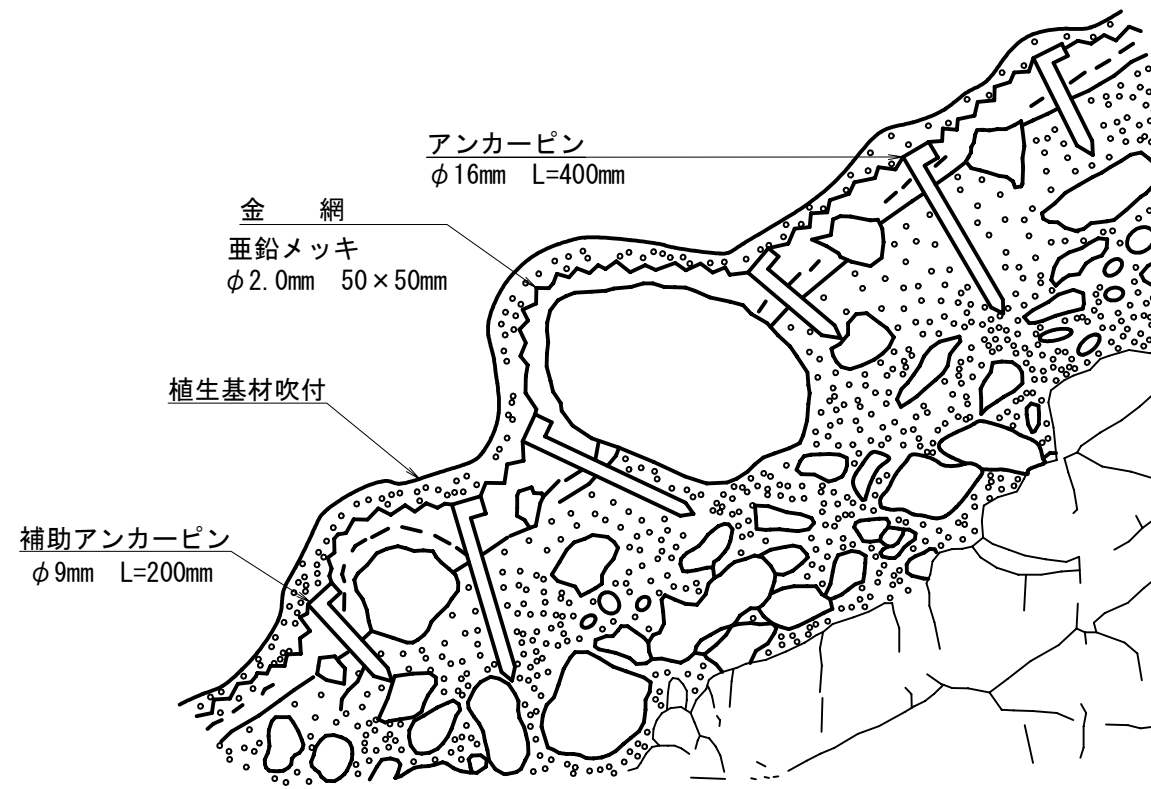
切土高	2.73 m
盛土高	m
切土砂	55.9 m ²
散土砂	m ²
面敷I A	m ²
土A	m ²
盛路体	0.3 m ²
路床	m ²
土捨盛	m ²
法土砂	13.4 m ²
面敷I A	m ²
土羽	0.5 m ²
表層工	7.75 m ²
上層工	7.80 m ²
下層工	7.85 m ²
伐開	m

※BC. 2 -1.00m

切土高	1.45 m
盛土高	m
切土砂	32.7 m ²
散土砂	m ²
面敷I A	m ²
土A	m ²
盛路体	0.4 m ²
路床	m ²
土捨盛	m ²
法土砂	11.6 m ²
面敷I A	m ²
土羽	0.8 m ²
表層工	6.98 m ²
上層工	7.03 m ²
下層工	7.08 m ²
伐開	m

名 称

植生基材吹付工



材 料 表

100m2 当たり

名 称	規 格	数 量	単 位
金 網	ラス(亜鉛メッキ φ2.0mm 50×50mm)	140	m2
アンカーピン	φ16mm-L=400mm	30	本
補助アンカーピン	φ9mm-L=200mm	150	本

吹付材料配合表

100m2 当たり

名 称	単 位	吹付厚		
		3 cm	5 cm	7 cm
緑化基盤材(Ⅰ)	リットル	300.0	500.0	700.0
緑化基盤材(Ⅱ)	リットル	4,800.0	8,000.0	11,200.0
肥 料	Kg	9.0	15.0	21.0
浸食防止材	Kg	12.0	20.0	28.0

年度	令和 年度	図面番号	1 / 1
事業名	県単独林業基盤整備事業		
工事名	中野線		
施工地	富山県下新川郡入善町舟見地内		

用地境界
切土(掘削)高と余裕幅(単位:m)

切土(掘削)高(H)	余裕幅(W)	地形状況
$H < 3$	1.0	平地及び丘陵地
$3 \leq H < 7$	2.0	
$7 \leq H < 14$	3.0	
$14 \leq H$	5.0	山岳地

盛土高と余裕幅(単位:m)

盛土高(H)	余裕幅(W)		
	宅地	田畑地	急傾斜地
$H < 3$	0.25	0.5	1.0
$3 \leq H < 7$	0.5	1.0	2.0
$7 \leq H$	0.5	1.5	3.0

全幅員7.00m

名称

標準断面(舗装区間)

2車線林道

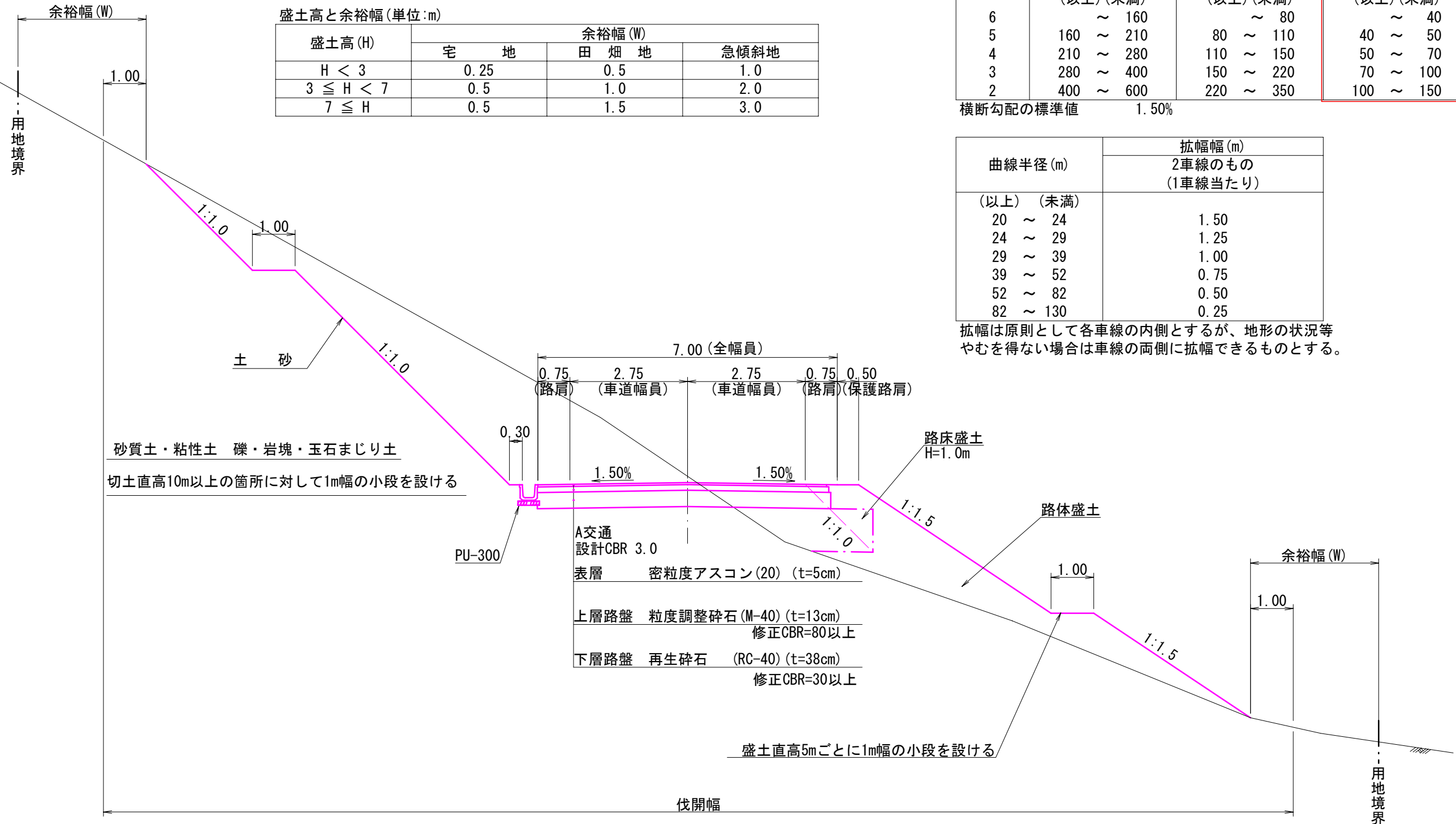
S = 1/100

片勾配(%)	設計速度別曲線半径(m)		
	40(km/h)	30(km/h)	20(km/h)
6	(以上)(未満) ~ 160	(以上)(未満) ~ 80	(以上)(未満) ~ 40
5	160 ~ 210	80 ~ 110	40 ~ 50
4	210 ~ 280	110 ~ 150	50 ~ 70
3	280 ~ 400	150 ~ 220	70 ~ 100
2	400 ~ 600	220 ~ 350	100 ~ 150

横断勾配の標準値 1.50%

曲線半径(m)	拡幅幅(m)	
	2車線のもの (1車線当たり)	
(以上)(未満)		
20 ~ 24	1.50	
24 ~ 29	1.25	
29 ~ 39	1.00	
39 ~ 52	0.75	
52 ~ 82	0.50	
82 ~ 130	0.25	

拡幅は原則として各車線の内側とするが、地形の状況等やむを得ない場合は車線の両側に拡幅できるものとする。



砂質土・粘性土 礫・岩塊・玉石まじり土
切土直高10m以上の箇所に対して1m幅の小段を設ける

A交通
設計CBR 3.0
表層 密粒度アスコン(20) (t=5cm)
上層路盤 粒度調整碎石(M-40) (t=13cm)
修正CBR=80以上
下層路盤 再生碎石(RC-40) (t=38cm)
修正CBR=30以上

盛土直高5mごとに1m幅の小段を設ける

年度	令和	年度	図面番号	1 / 1
事業名	県単独林業基盤整備事業			
工事名	林道中野線			
施工地	富山県下新川郡入善町舟見 地内			

IPNo	IP番号		
K. No	クロソイド起点名	Y	BC, ECのY座標
IA	交角	LC	単円曲線長
R	単円半径	CL	全曲線長
L	クロソイド曲線長	D	曲線の接線長
ΔR	クロソイドシフト量	So	クロソイドの弦長
XM	M点のX座標	W	D-XM
X	BC, ECのX座標	A	クロソイドパラメータ
IPNO	~ IPNO	A=	右回りの狭角
IPNO	~ IPNO	=	前IPからの距離

曲線半径

設計速度 (km/h)	40	30	20
最小曲線半径 (2車線のもの)	50	25	20

緩和区間

設計速度 (km/h)	40	30	20
緩和区間の長さ (2車線のもの)	35	25	20

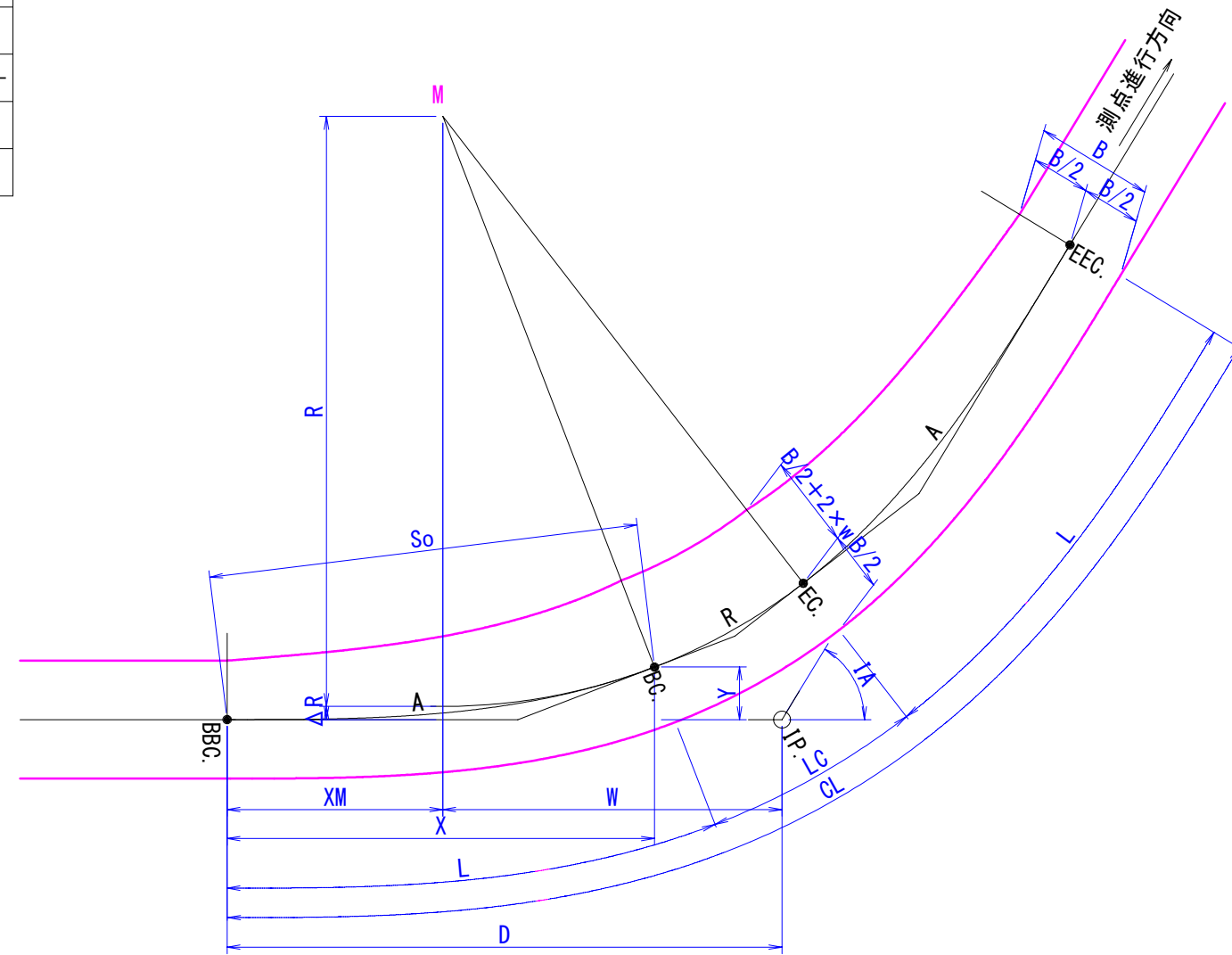
緩和曲線 (クロソイド)

設計速度 (km/h)	40	30	20
最小パラメータ	40	30	20

限界曲線半径

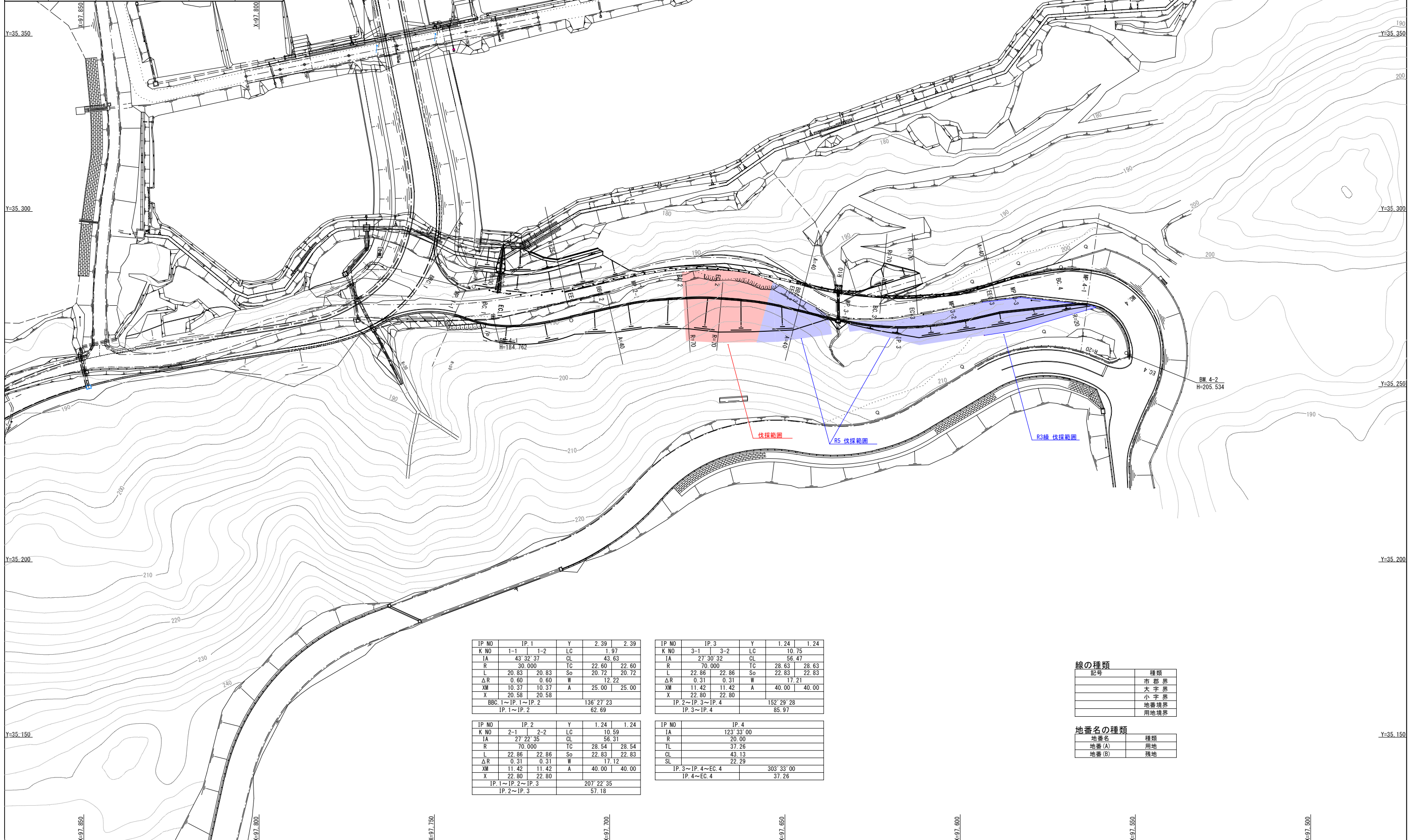
設計速度 (km)	40	30	20
限界曲線半径 (m)	230	130	60

* 片勾配及び拡幅のすりつけについて
 片勾配及び拡幅のすりつけは、緩和区間内で一様にすりつけるものとする。
 片勾配は道路の中心線を基準線としてつけるものとする。



年度	令和	年度	図面番号	1 / 1
事業名	県単独林業基盤整備事業			
工事名	林道中野線			
施工地	富山県下新川郡入善町舟見 地内			

路線名	林道中野線	事業名	県単独林業基盤整備
林道区分	森林基幹道	級別区分	第2種1級
年度	令和 年度	設計速度	20 Km/h
名称	樹木伐採	施行主体	入善町
施行地	富山県下新川郡入善町舟見地内		
縮尺	1:500	審査者	設計者



IP NO	IP.1	Y	2.39	2.39
K NO	1-1	1-2	LC	1.97
IA	43 32' 37"		CL	43.63
R	30.000		TC	22.60
L	20.83	20.83	So	20.72
ΔR	0.60	0.60	W	12.22
XM	10.37	10.37	A	25.00
X	20.58	20.58		
BBC.1~IP.1~IP.2			136' 27" 23	
IP.1~IP.2			62.69	

IP NO	IP.2	Y	1.24	1.24
K NO	2-1	2-2	LC	10.59
IA	27 22' 35"		CL	56.31
R	70.000		TC	28.54
L	22.86	22.86	So	22.83
ΔR	0.31	0.31	W	17.12
XM	11.42	11.42	A	40.00
X	22.80	22.80		
IP.1~IP.2~IP.3			207' 22" 35	
IP.2~IP.3			57.18	

IP NO	IP.3	Y	1.24	1.24
K NO	3-1	3-2	LC	10.75
IA	27 30' 32"		CL	56.47
R	70.000		TC	28.63
L	22.86	22.86	So	22.83
ΔR	0.31	0.31	W	17.21
XM	11.42	11.42	A	40.00
X	22.80	22.80		
IP.2~IP.3~IP.4			152' 29" 28	
IP.3~IP.4			85.97	

IP NO	IP.4	Y	303' 33" 00
IA	123 33' 00"		
R	20.00		
TL	37.26		
CL	43.13		
SL	22.29		
IP.3~IP.4~EC.4			303' 33" 00
IP.4~EC.4			37.26

線の種類

記号	種類
	市郡界
	大字界
	小字界
	地番境界
	用地境界

地番名の種類

地番名	種類
地番(A)	用地
地番(B)	残地

路線名	林道中野線	事業名	県単独林業基盤整備
林道区分	森林基幹道	級別区分	第2種1級
年度	令和	年度	施行主体
名称	用地実測図	1	葉中
施行地	富山県下新川郡入善町舟見地内		
縮尺	1:500	審査者	設計者

(A3 1:1000)

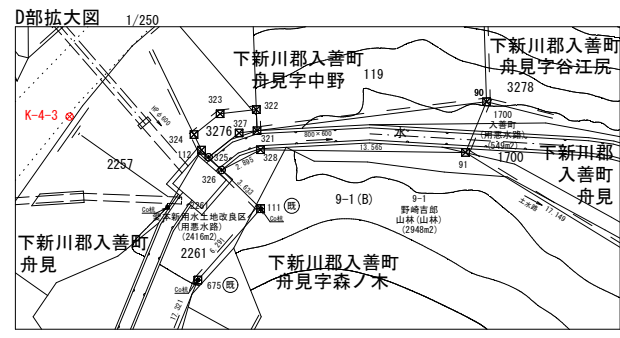
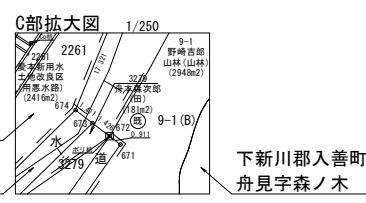
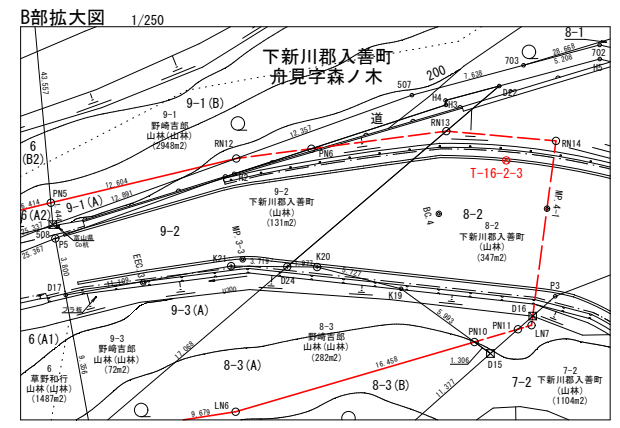
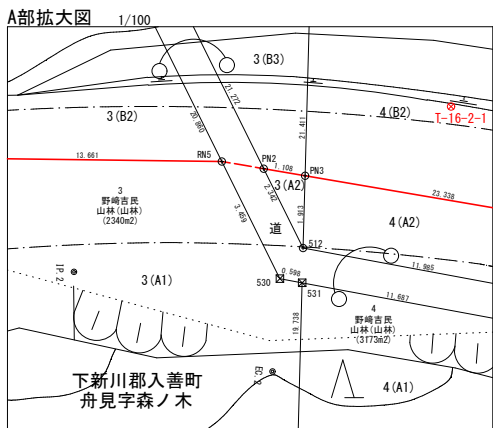
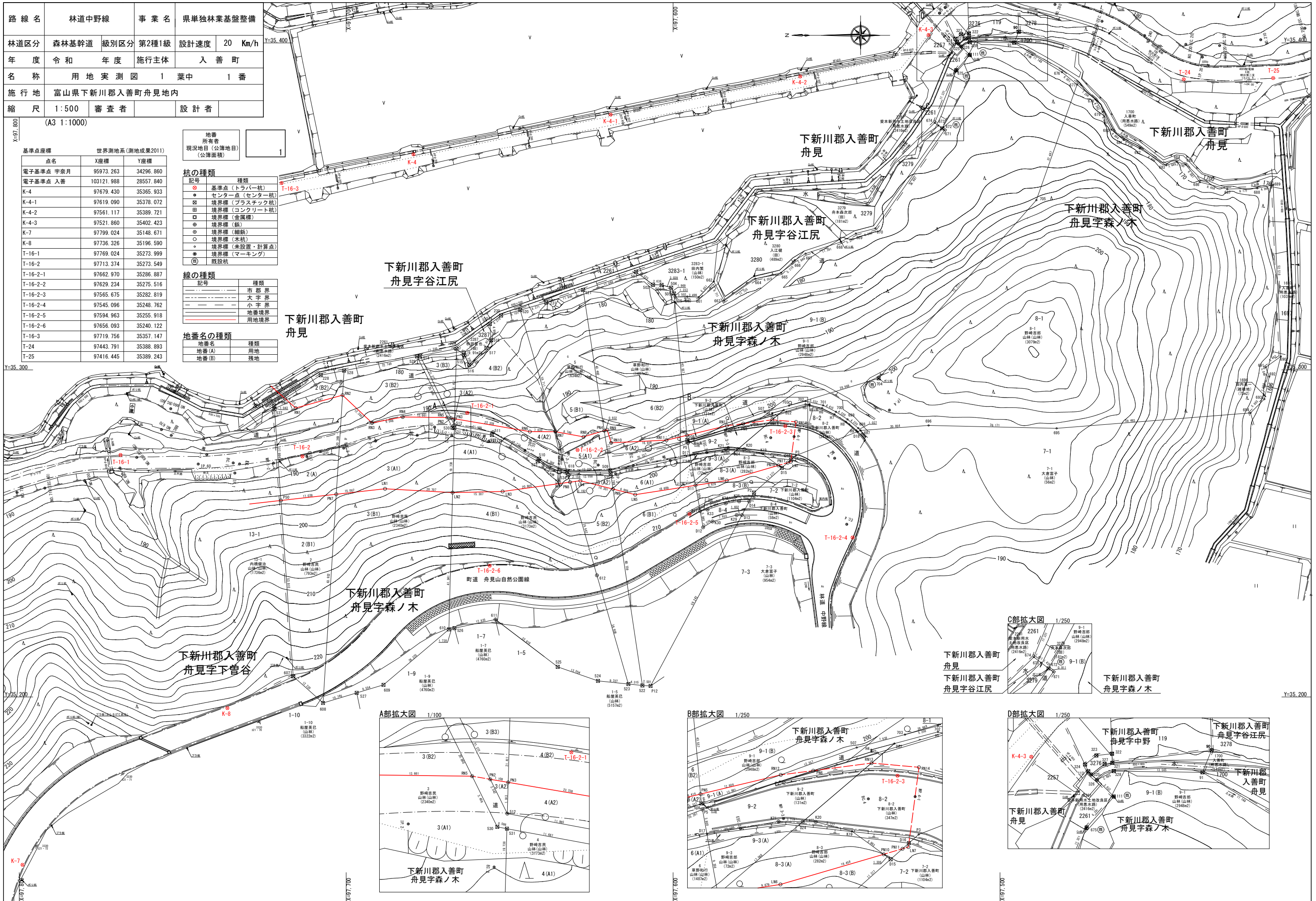
基準点座標		世界測地系(測地成果2011)	
点名	X座標	Y座標	
電子基準点 宇奈月	95973.263	34296.860	
電子基準点 入善	103121.988	28557.840	
K-4	97679.430	35365.933	
K-4-1	97619.090	35378.072	
K-4-2	97561.117	35389.721	
K-4-3	97521.860	35402.423	
K-7	97799.024	35148.671	
K-8	97736.326	35196.590	
T-16-1	97769.024	35273.999	
T-16-2	97713.374	35273.549	
T-16-2-1	97662.970	35286.887	
T-16-2-2	97629.234	35275.516	
T-16-2-3	97565.675	35282.819	
T-16-2-4	97545.096	35248.762	
T-16-2-5	97594.963	35259.918	
T-16-2-6	97656.093	35240.122	
T-16-3	97719.756	35357.147	
T-24	97443.791	35388.893	
T-25	97416.445	35389.243	

地番	所有者	現況地目(公簿地目)	(公簿面積)
----	-----	------------	--------

杭の種類	
記号	種類
●	基準点(トラバー杭)
○	センター点(センター杭)
□	境界標(プラスチック杭)
田	境界標(コンクリート杭)
□	境界標(金属標)
◎	境界標(鉄)
⊙	境界標(銅)
○	境界標(木杭)
○	境界標(未設置・計算点)
●	境界標(マーキング)
⊙	既設杭

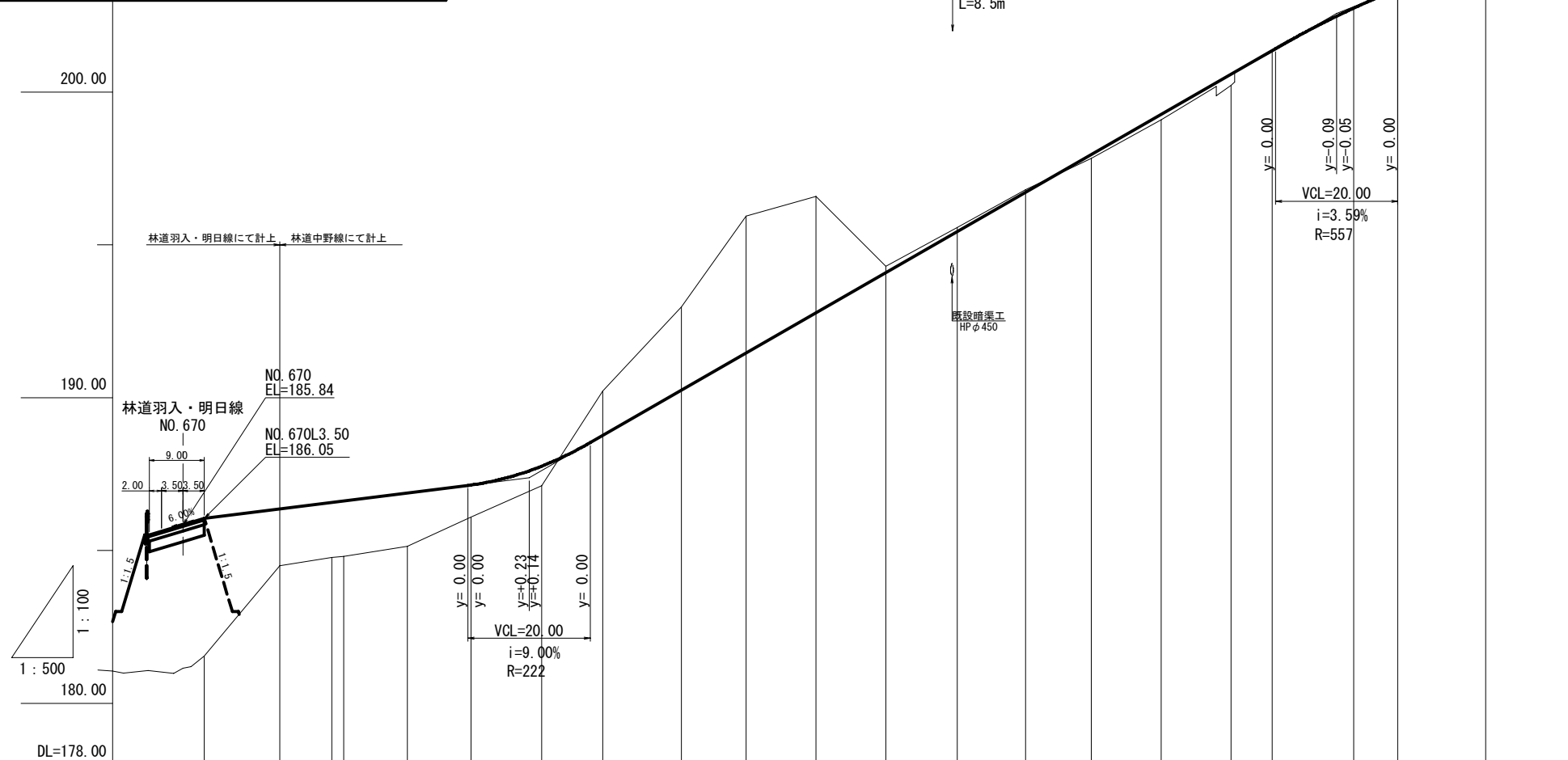
線の種類	
記号	種類
---	市郡界
---	大字界
---	小字界
---	地番境界
---	用地境界

地番名の種類	
地番名	種類
地番(A)	用地
地番(B)	残地



路線名	林道中野線		事業名	県単独林業基盤整備	
林道区分	森林基幹道	級別区分	第2種1級	設計速度	20 Km/h
年度	令和	年度	施行主体	入善町	
名称	縦断面図		1	葉中	1番
施行地	富山県下新川郡入善町舟見地内				
縮尺	縦 1:100	横 1:500	審査者	設計者	

MP. 3-1-0.80m
 NO. 1 横断溝
 自由勾配側溝(横断用)
 300×300 (1.5m) 3本
 300×300 (2.0m) 2本
 L=8.5m



勾配	186.05		i=2.50% L=53.13		187.38		i=11.50% L=132.11		202.57		i=7.91% L=24.37		204.50											
盛土高	4.50	1.86	1.80	1.74	1.05	0.64			0.13	0.18	0.37	0.05												
切土高						1.45	2.73	4.48	3.80	0.21	0.13	0.08												
計画高	186.05	186.36	186.57	186.62	186.88	187.14	187.61	187.76	188.77	190.24	191.46	192.78	194.09	199.27	200.59	201.36	202.48	202.74	203.36	204.50				
地盤高	181.55	184.50	184.77	184.81	185.14	186.09	187.12	187.76	190.22	192.97	195.94	196.58	197.83	199.09	200.22	201.31	202.76	203.36	204.50	204.50				
追加距離	0.00	12.35	20.83	22.80	33.21	43.63	53.13	55.18	65.18	78.04	88.63	100.06	111.49	123.19	134.35	145.10	156.53	167.96	174.71	185.24	188.04	195.24	209.61	
単距離	0.00	12.35	8.48	1.97	10.41	10.42	9.50	2.05	10.00	12.86	10.59	11.43	11.43	11.70	11.16	10.75	11.43	11.43	6.75	10.53	2.80	7.20	14.37	
測点	BBC. 1	MP. 1-1	BBC. 1	EC. 1	MP. 1-2	EEC. 1	BBC. 2	MP. 2-1	BBC. 2	EC. 2	MP. 2-2	EEC. 2	BBC. 3	MP. 3-1	BBC. 3	EC. 3	MP. 3-2	EEC. 3	MP. 3-3	BBC. 4	MP. 4-1	MC. 4		
曲線	IP. 1 IA=43° 32' 37" A=25.00 D=22.60 R=30.00 L=1.97 CL=20.83 QL=43.63				IP. 2 IA=27° 22' 35" A=40.00 D=28.54 R=70.00 L=10.59 L=22.86 QL=56.31				IP. 3 IA=27° 30' 32" A=40.00 D=28.63 R=70.00 L=10.75 L=22.86 QL=56.47				IP. 4 IA=123° 33' 00" R=20.00 CL=43.13 TL=37.26 SL=22.29											
片勾配 摺付け図	左 --- 右 ---																							
拡幅摺付	0.36 0.93 3.00 3.96 6.00 6.00 2.25 1.50 0.36 0.00 0.00 0.23 0.59 1.00 1.00 0.31 0.00 0.00 0.33 1.00 1.00 0.31 0.00 0.81 2.06 2.40 2.60 2.50																							