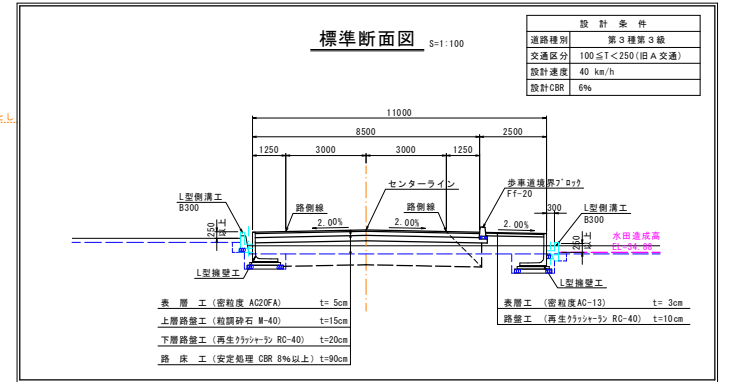
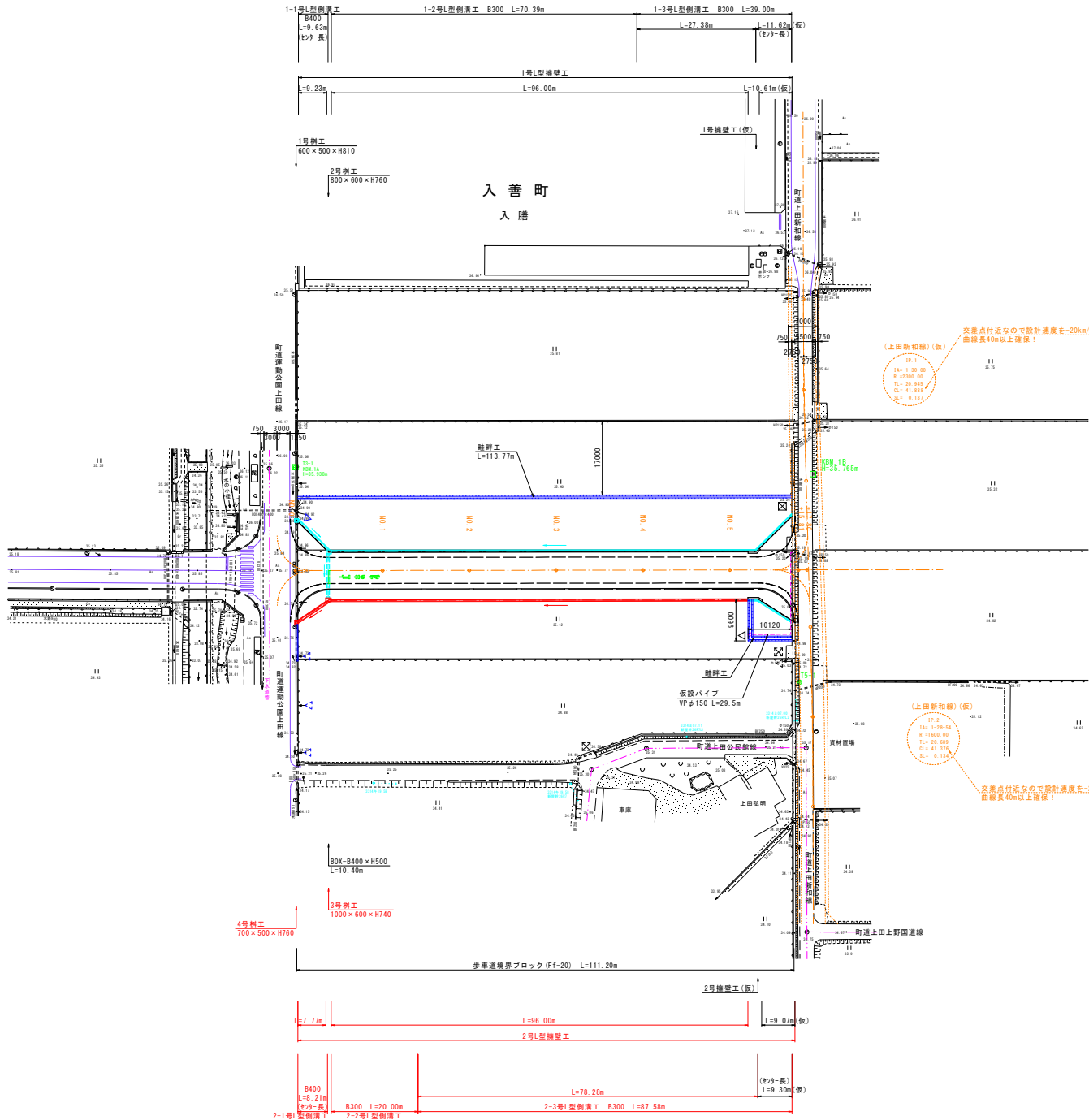


日吉青島上田線改良工事

位置図





設計条件	
道路種別	第3種第3級
交通区分	100≦T<250(旧A交通)
設計速度	40 km/h
設計CBR	6%

表層工 (密粒度 AC20FA)	t=5cm	表層工 (密粒度 AC-13)	t=3cm
上層路盤工 (粒状砂石 M-40)	t=15cm	路盤工 (再生リサイクル RC-40)	t=10cm
下層路盤工 (再生リサイクル RC-40)	t=20cm		
路床工 (安定処理 CBR 8%以上)	t=90cm		

基準点標高		
点名	水準種	V値標
T3-1	102788.809	30187.530
T5-1	102880.213	30081.842

主要点標高		
点名	水準種	V値標
NO.0	102808.446	30180.494
NO.1	102803.675	30181.375
NO.2	102797.804	30182.956
NO.3	102791.833	30123.137
NO.4	102786.862	30184.818
NO.5	102780.192	30084.900
EP	102774.467	30087.885

凡例	
名称	記号
水口工	△
社口工	▽
搬入路工	⊠
概算水口工	△
概算社口工	▽
概算搬入路	⊠

工事名	日吉青島上田線改良工事
図面名	計画平面図
作成年月日	令和 6年 月 日
縮尺	1:500, 1:100 図面番号 1
会社名	
事業者名	入善町

NO. 2

GH=35.12
FH=35.714

表土制取	m	11.9
表土戻し	m ²	0.1
掘削	m ²	0.0
路体盛土	m ²	1.5
路床盛土	m ²	3.8
安定処理工	m ²	7.3
表層工	m	8.40
上層路盤工	m	8.40
下層路盤工	m	8.68
表層工	m	2.18
路盤工	m	2.18
床盤(左)	m ²	1.5
埋戻(右)	m ²	0.8

NO. 4

GH=35.12
FH=35.758

表土制取	m	12.7
表土戻し	m ²	1.7
掘削	m ²	0.7
埋戻(左)	m ²	0.3

表土制取	m	11.9
表土戻し	m ²	0.1
掘削	m ²	0.0
路体盛土	m ²	1.6
路床盛土	m ²	4.2
安定処理工	m ²	7.3
表層工	m	8.40
上層路盤工	m	8.40
下層路盤工	m	8.68
表層工	m	2.18
路盤工	m	2.18
床盤(右)	m ²	1.6
埋戻(右)	m ²	0.9

NO. 1

GH=35.12
FH=35.692

表土制取	m	12.0
表土戻し	m ²	0.1
掘削	m ²	0.0
路体盛土	m ²	1.4
路床盛土	m ²	3.6
安定処理工	m ²	7.3
表層工	m	8.40
上層路盤工	m	8.40
下層路盤工	m	8.68
表層工	m	2.18
路盤工	m	2.18
床盤(右)	m ²	1.5
埋戻(右)	m ²	0.8

表土制取	m	12.7
表土戻し	m ²	1.7
掘削	m ²	1.0
埋戻(左)	m ²	0.5

表土制取	m	11.9
表土戻し	m ²	0.1
掘削	m ²	0.0
路体盛土	m ²	1.5
路床盛土	m ²	4.0
安定処理工	m ²	7.3
表層工	m	8.40
上層路盤工	m	8.40
下層路盤工	m	8.68
表層工	m	2.18
路盤工	m	2.18
床盤(右)	m ²	1.6
埋戻(右)	m ²	0.9

NO. 0

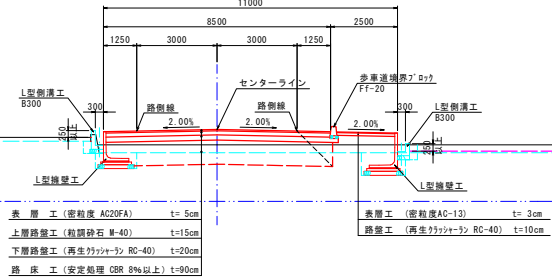
GH=35.67
FH=35.670

表土制取	m	-
表土戻し	m ²	-
掘削	m ²	-
路体盛土	m ²	-
路床盛土	m ²	-
安定処理工	m ²	-
表層工	m	-
上層路盤工	m	-
下層路盤工	m	-
表層工	m	-
路盤工	m	-
床盤(右)	m ²	-
埋戻(右)	m ²	-

表土制取	m	12.6
表土戻し	m ²	1.7
掘削	m ²	1.0
埋戻(左)	m ²	0.5

表土制取	m	12.6
表土戻し	m ²	1.7
掘削	m ²	1.0
埋戻(左)	m ²	0.6

表土制取	m	-
表土戻し	m ²	-
掘削	m ²	-
埋戻(左)	m ²	-

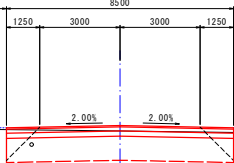


NO. 0 ~ NO. 4	
工事名	日吉青島上田線改良工事
図面名	計画横断面(No. 1)
作成年月日	令和 6 年 月 日
縮尺	1:100 図面番号 4 (1/2)
会社名	
事業者名	入 善 町

+17.80

GH=35.60
FH=35.80

町道上田線



表土制取	m	-.-
表土戻し	m	-.-
擁壁(左)	m	-.-
埋戻(左)	m	-.-

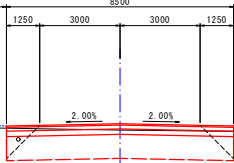
表土制取	m	-.-
表土戻し	m	-.-
掘削	m	-.-
路体盛土	m	-.-
路床盛土	m	-.-
安定処理工	m	-.-
表層工	m	-.-
上層路盤工	m	-.-
下層路盤工	m	-.-
表層工	m	-.-
路盤工	m	-.-
擁壁(右)	m	-.-
埋戻(右)	m	-.-

DL=34.00

+15.81

GH=35.56
FH=35.797

町道上田線



表土制取	m	-.-
表土戻し	m	-.-
擁壁(左)	m	-.-
埋戻(左)	m	-.-

表土制取	m	-.-
表土戻し	m	-.-
掘削	m	-.-
路体盛土	m	-.-
路床盛土	m	-.-
安定処理工	m	-.-
表層工	m	-.-
上層路盤工	m	-.-
下層路盤工	m	-.-
表層工	m	-.-
路盤工	m	-.-
擁壁(右)	m	-.-
埋戻(右)	m	-.-

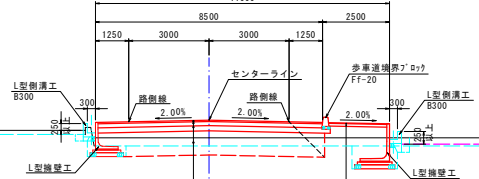
DL=33.00

NO.5

GH=35.12
FH=35.780

壁脚天端から17.0m

町道上田線



表土制取	m	12.7
表土戻し	m	1.7
擁壁(左)	m	0.7
埋戻(左)	m	0.3

表土制取	m	11.9
表土戻し	m	0.1
掘削	m	0.0
路体盛土	m	1.6
路床盛土	m	4.4
安定処理工	m	7.3
表層工	m	8.40
上層路盤工	m	8.40
下層路盤工	m	8.68
表層工	m	2.18
路盤工	m	2.18
擁壁(右)	m	1.6
埋戻(右)	m	0.9

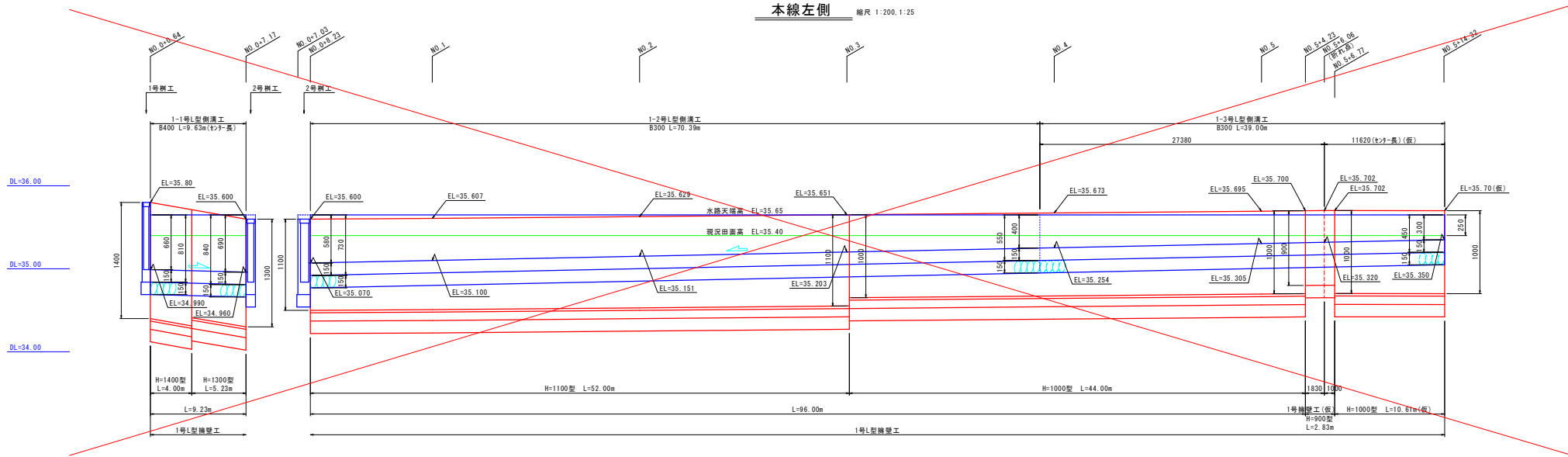
DL=33.00

表層工 (密粒度 AC20FA)	t=5cm
上層路盤工 (粗粒砕石 M-40)	t=15cm
下層路盤工 (再生リサイクル RC-40)	t=20cm
路床工 (安定処理 CBR 8%以上)	t=90cm
表層工 (密粒度 AC-13)	t=3cm
路盤工 (再生リサイクル RC-40)	t=10cm

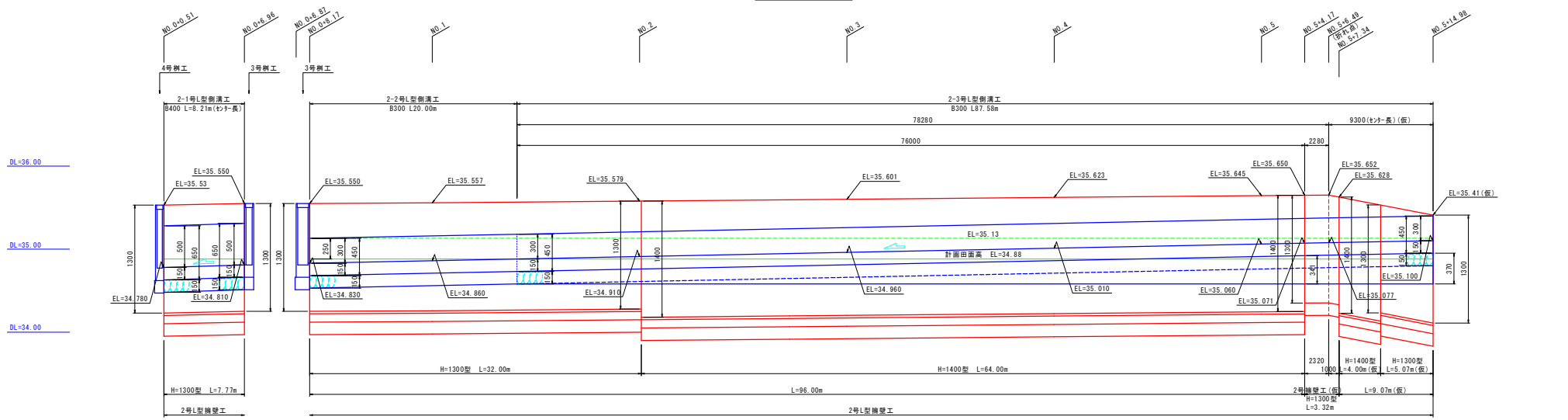
NO.5-EP

工事名	日吉青島上田線改良工事		
図面名	計画横断面(No.2)		
作成年月日	令和 6年 月 日		
縮尺	1:100	図面番号	5 (2/2)
会社名			
事業者名	入 善 町		

本線左側 縮尺 1:200, 1:25

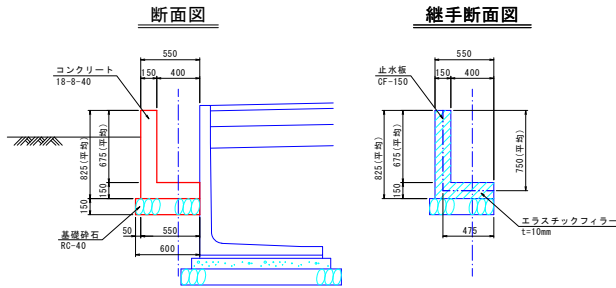


本線右側 縮尺 1:200, 1:25



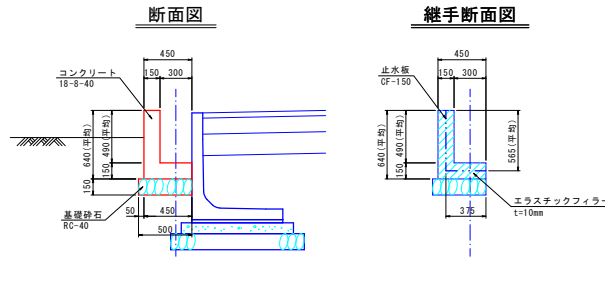
工事名	日吉青島上田線改良工事		
図面名	L型擁壁工・L型側溝工展開図		
作成年月日	令和 6年 月 日		
縮尺	1:200, 1:25	図面番号	6
会社名			
事業者名	入善町		

1-1号L型側溝工 縮尺 1:25



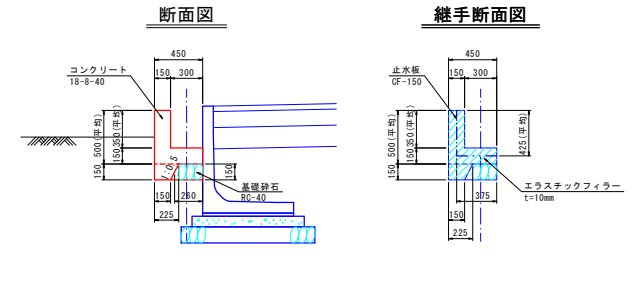
名称	規格	計算式	数量
基礎砕石	RC-40, t=15cm	$0.60 \times 10.00 = 6.000$	6.00 m ²
型枠	無筋構造物	$0.825 \times 2 \times 10.00 = 16.500$	16.50 m ²
断面型枠	無筋構造物	$0.55 \times 0.825 - 0.40 \times 0.675 = 0.184$	0.18 m ²
コンクリート	18-8-40	$(0.55 \times 0.825 - 0.40 \times 0.675) \times 10.00 = 1.838$	1.84 m ³
養生	無筋構造物	コンクリートと同数量	1.84 m ²
伸縮継手	3337773, t=10mm	$0.55 \times 0.825 - 0.40 \times 0.675 = 0.184$	0.18 m
止水板	CF-150	$0.475 + 0.750 = 1.225$	1.23 m

1-2号L型側溝工 縮尺 1:25



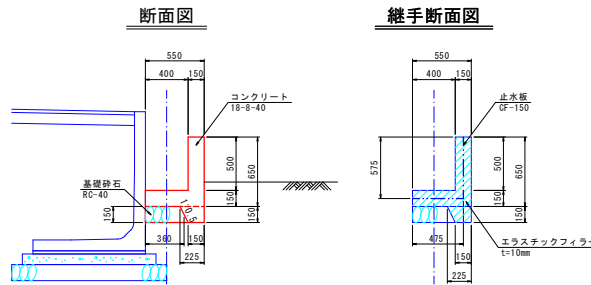
名称	規格	計算式	数量
基礎砕石	RC-40, t=15cm	$0.50 \times 10.00 = 5.000$	5.00 m ²
型枠	無筋構造物	$0.64 \times 2 \times 10.00 = 12.800$	12.80 m ²
断面型枠	無筋構造物	$0.45 \times 0.64 - 0.30 \times 0.49 = 0.141$	0.14 m ²
コンクリート	18-8-40	$(0.45 \times 0.64 - 0.30 \times 0.49) \times 10.00 = 1.410$	1.41 m ³
養生	無筋構造物	コンクリートと同数量	1.41 m ²
伸縮継手	3337773, t=10mm	$0.45 \times 0.64 - 0.30 \times 0.49 = 0.141$	0.14 m
止水板	CF-150	$0.375 + 0.565 = 0.940$	0.94 m

1-3号L型側溝工 縮尺 1:25



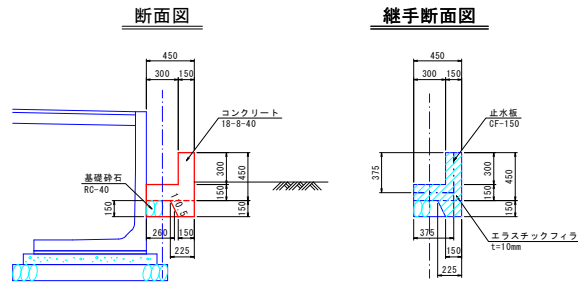
名称	規格	計算式	数量
基礎砕石	RC-40, t=15cm	$0.26 \times 10.00 = 2.600$	2.60 m ²
型枠	無筋構造物	$(0.50 \times 2 + 0.15) \times 10.00 = 11.500$	11.50 m ²
断面型枠	無筋構造物	$0.45 \times 0.50 - 0.30 \times 0.35 + (0.225 + 0.15) \times 1/2 \times 0.15 = 0.148$	0.15 m ²
コンクリート	18-8-40	$(0.45 \times 0.50 - 0.30 \times 0.35 + (0.225 + 0.15) \times 1/2 \times 0.15) \times 10.00 = 1.481$	1.48 m ³
養生	無筋構造物	コンクリートと同数量	1.48 m ²
伸縮継手	3337773, t=10mm	$0.45 \times 0.50 - 0.30 \times 0.35 + (0.225 + 0.15) \times 1/2 \times 0.15 = 0.148$	0.15 m
止水板	CF-150	$0.375 + 0.425 = 0.800$	0.80 m

2-1号L型側溝工 縮尺 1:25



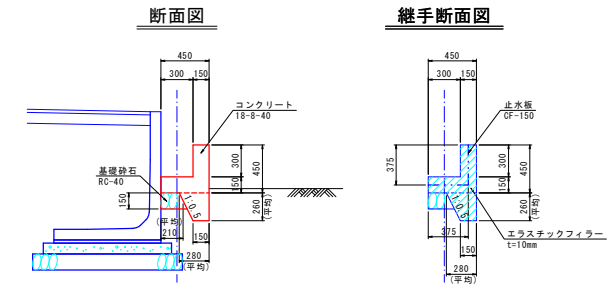
名称	規格	計算式	数量
基礎砕石	RC-40, t=15cm	$0.36 \times 10.00 = 3.600$	3.60 m ²
型枠	無筋構造物	$(0.65 \times 2 + 0.15) \times 10.00 = 14.500$	14.50 m ²
断面型枠	無筋構造物	$0.55 \times 0.65 - 0.40 \times 0.50 + (0.225 + 0.15) \times 1/2 \times 0.15 = 0.186$	0.19 m ²
コンクリート	18-8-40	$(0.55 \times 0.65 - 0.40 \times 0.50 + (0.225 + 0.15) \times 1/2 \times 0.15) \times 10.00 = 1.856$	1.86 m ³
養生	無筋構造物	コンクリートと同数量	1.86 m ²
伸縮継手	3337773, t=10mm	$0.55 \times 0.65 - 0.40 \times 0.50 + (0.225 + 0.15) \times 1/2 \times 0.15 = 0.186$	0.19 m
止水板	CF-150	$0.475 + 0.575 = 1.050$	1.05 m

2-2号L型側溝工 縮尺 1:25



名称	規格	計算式	数量
基礎砕石	RC-40, t=15cm	$0.26 \times 10.00 = 2.600$	2.60 m ²
型枠	無筋構造物	$(0.45 \times 2 + 0.15) \times 10.00 = 10.500$	10.50 m ²
断面型枠	無筋構造物	$0.45 \times 0.45 - 0.30 \times 0.30 + (0.225 + 0.15) \times 1/2 \times 0.15 = 0.141$	0.14 m ²
コンクリート	18-8-40	$(0.45 \times 0.45 - 0.30 \times 0.30 + (0.225 + 0.15) \times 1/2 \times 0.15) \times 10.00 = 1.406$	1.41 m ³
養生	無筋構造物	コンクリートと同数量	1.41 m ²
伸縮継手	3337773, t=10mm	$0.45 \times 0.45 - 0.30 \times 0.30 + (0.225 + 0.15) \times 1/2 \times 0.15 = 0.141$	0.14 m
止水板	CF-150	$0.375 + 0.375 = 0.750$	0.75 m

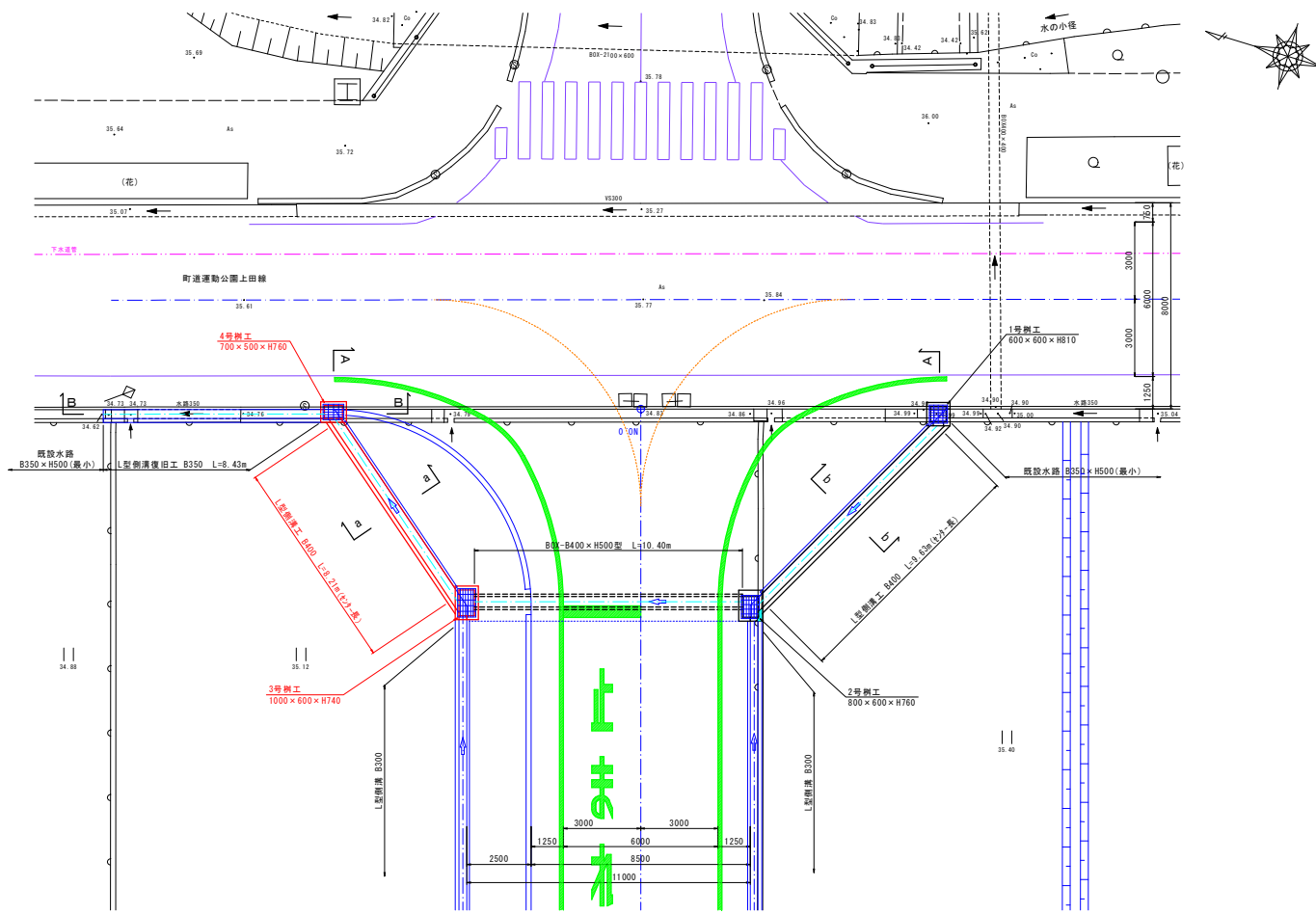
2-3号L型側溝工 縮尺 1:25



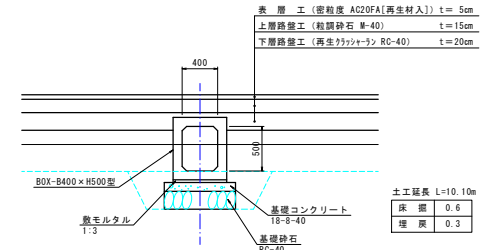
名称	規格	計算式	数量
基礎砕石	RC-40, t=15cm	$0.21 \times 10.00 = 2.100$	2.10 m ²
型枠	無筋構造物	$(0.45 \times 2 + 0.26) \times 10.00 = 11.600$	11.60 m ²
断面型枠	無筋構造物	$0.45 \times 0.45 - 0.30 \times 0.30 + (0.28 + 0.15) \times 1/2 \times 0.26 = 0.168$	0.17 m ²
コンクリート	18-8-40	$(0.45 \times 0.45 - 0.30 \times 0.30 + (0.28 + 0.15) \times 1/2 \times 0.26) \times 10.00 = 1.684$	1.68 m ³
養生	無筋構造物	コンクリートと同数量	1.68 m ²
伸縮継手	3337773, t=10mm	$0.45 \times 0.45 - 0.30 \times 0.30 + (0.28 + 0.15) \times 1/2 \times 0.26 = 0.168$	0.17 m
止水板	CF-150	$0.375 + 0.375 = 0.750$	0.75 m

工事名	日吉青島上田線改良工事
図面名	L型側溝工構造図
作成年月日	令和 6年 月 日
縮尺	1:25 図面番号 7
会社名	
事業者名	入善町

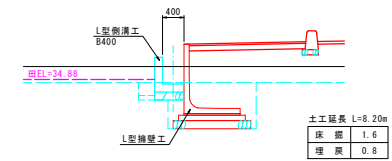
平面図 縮尺 1:100



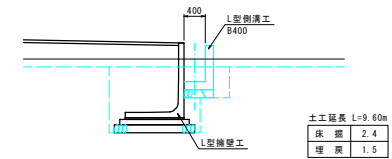
暗渠工断面図 縮尺 1:30



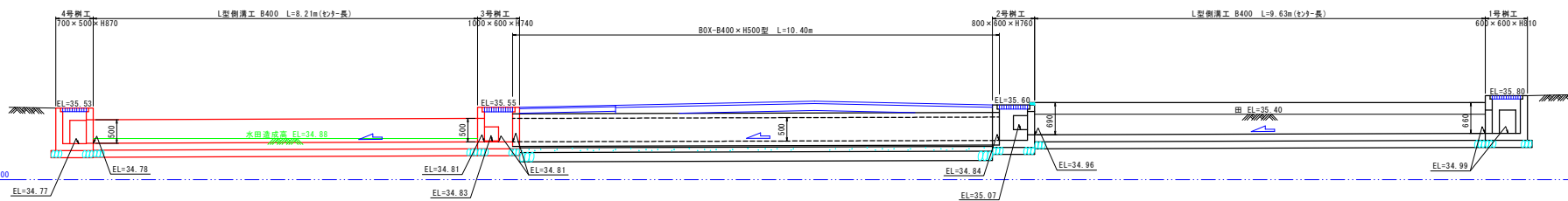
a-a断面図 縮尺 1:50



b-b断面図 縮尺 1:50



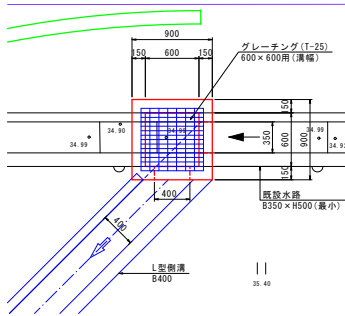
A-A側面図 縮尺 1:50



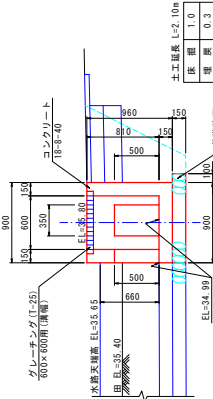
工事名	日吉青島上田線改良工事
図面名	NO.0附近詳細図 (NO.1)
作成年月日	令和 6年 月 日
縮尺	1:100, 1:50, 1:30 図面番号 8 (1/3)
会社名	
事業者名	入善町

1号樹工 縮尺 1:30

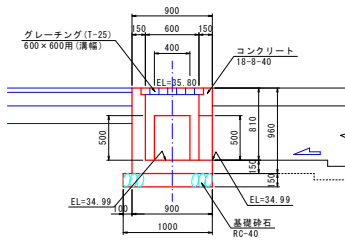
平面図



断面図

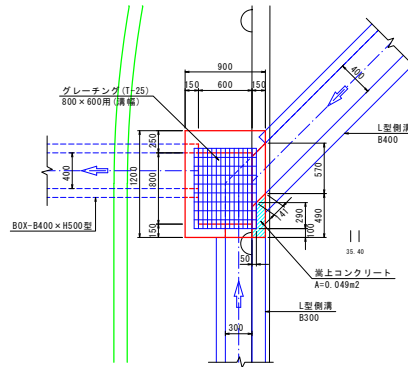


断面図

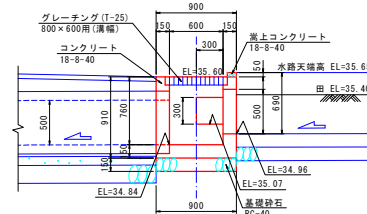


2号樹工 縮尺 1:30

平面図

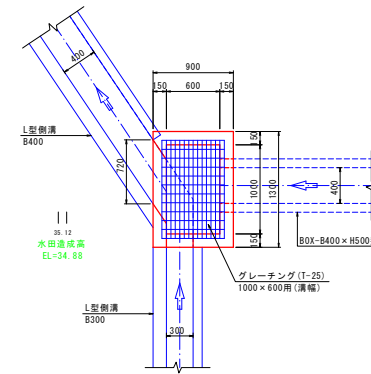


断面図

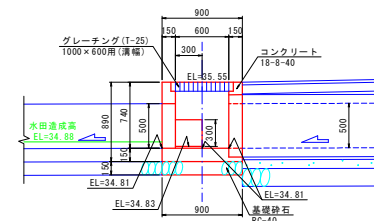


3号樹工 縮尺 1:30

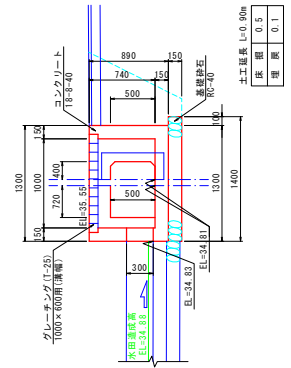
平面図



断面図



断面図

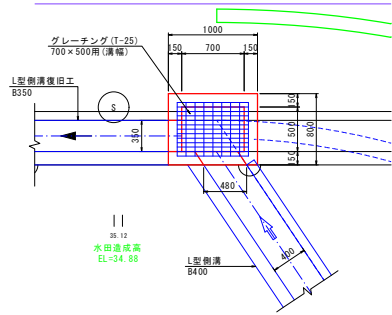


工事名	日吉青島上田線改良工事		
図面名	NO.0附近詳細図 (NO. 2)		
作成年月日	令和 6年	月	日
縮尺	1:30	図面番号	9 (2/3)
会社名			
事業者名	入善町		

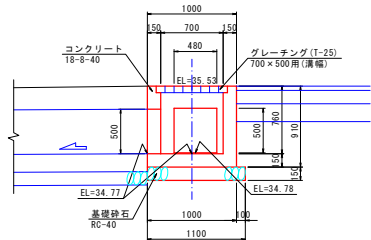
4号樹工

縮尺 1:30

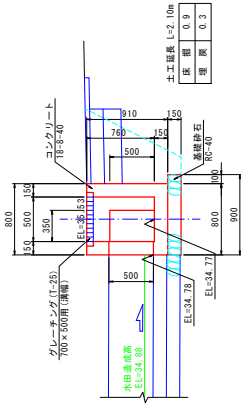
平面図



断面図

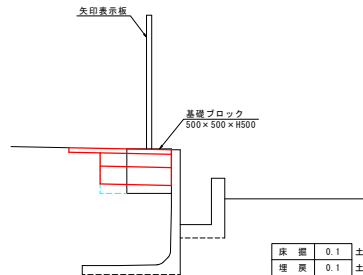


断面図



構造物撤去

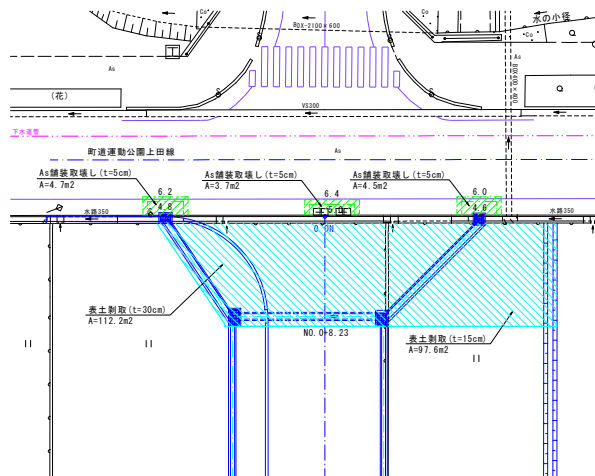
縮尺 1:30



床 撤	0.1	土工延長 L=5.40m
埋 戻	0.1	土工延長 L=3.40m

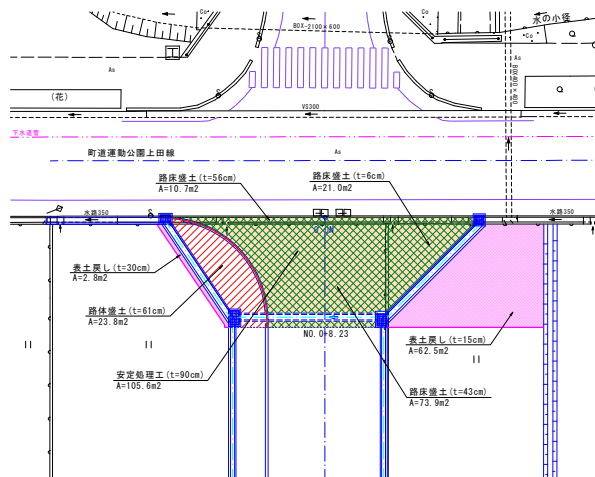
舗装取壊し・土工(その1)

縮尺 1:200



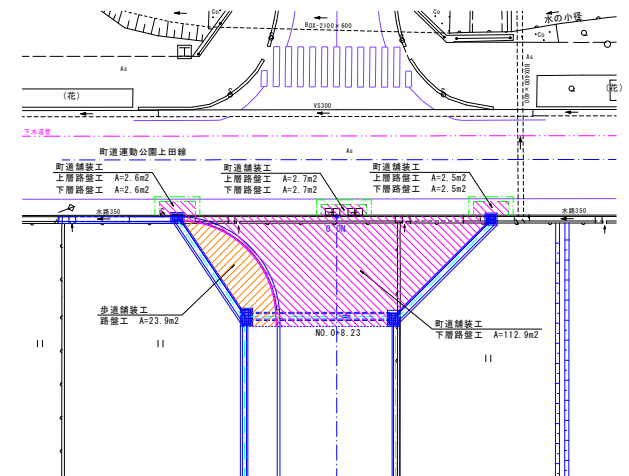
土工(その2)

縮尺 1:200



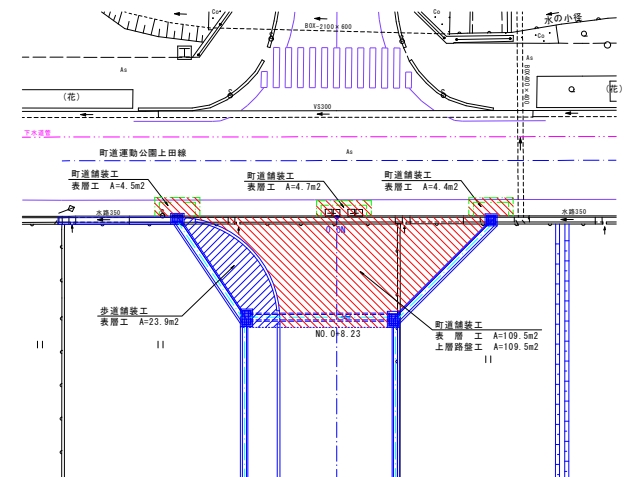
舗装工(その1)

縮尺 1:200

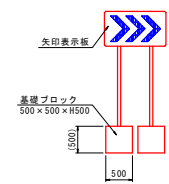
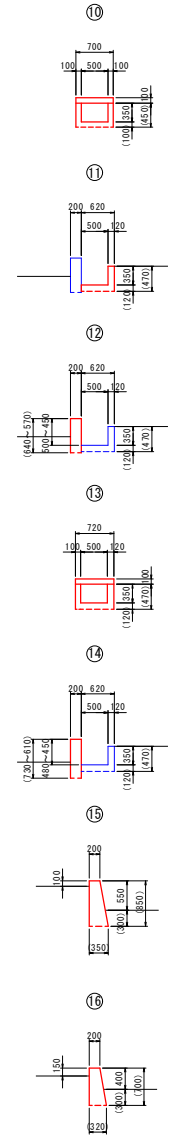
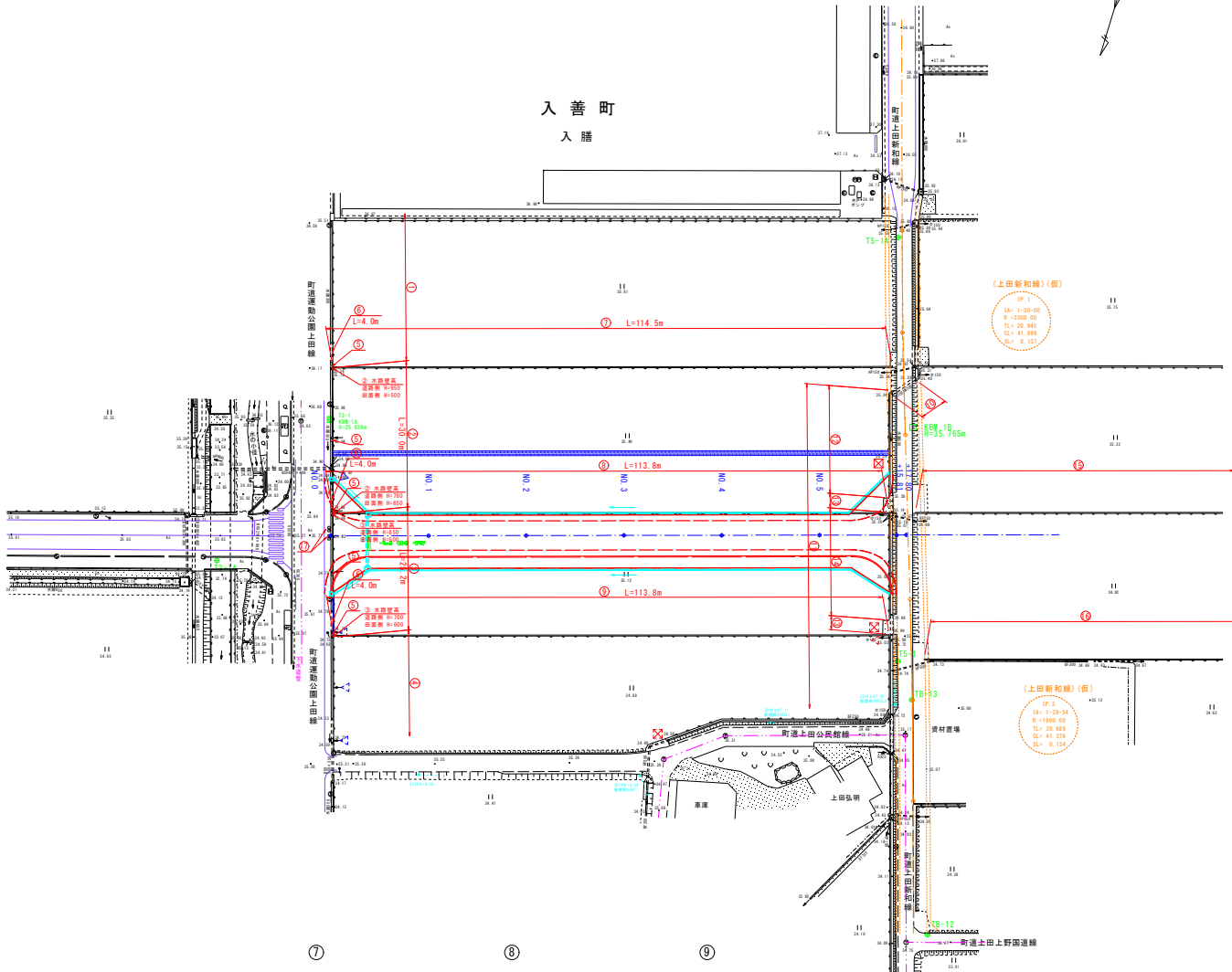
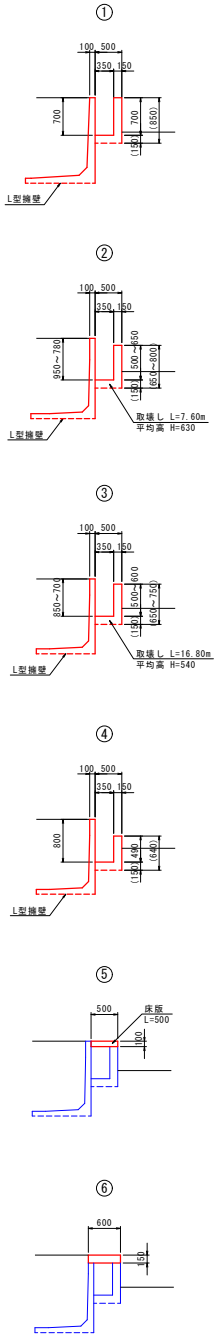


舗装工(その2)

縮尺 1:200



工事名	日吉青島上田線改良工事		
図面名	NO.0附近詳細図(No.3)		
作成年月日	令和 6年	月	日
縮尺	1:30, 1:200	図面番号	10(3/3)
会社名			
事業者名	入善町		



工事名	日吉青島上田線改良工事		
図面名	構造物調査図		
作成年月日	令和 6年	月	日
縮尺	1:500, 1:50	図面番号	20
会社名			
事業者名	入善町		