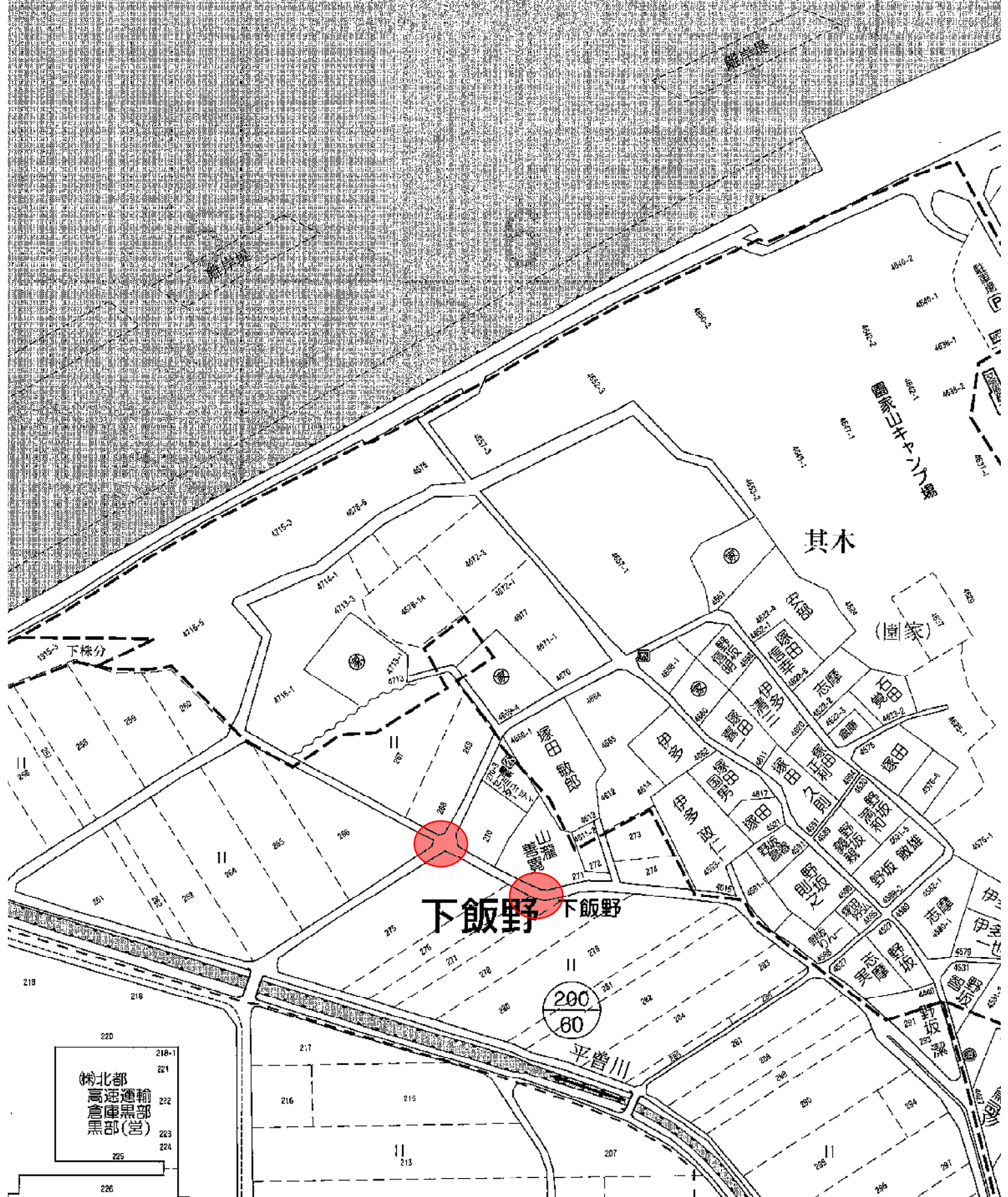


工事箇所位置図

日本海



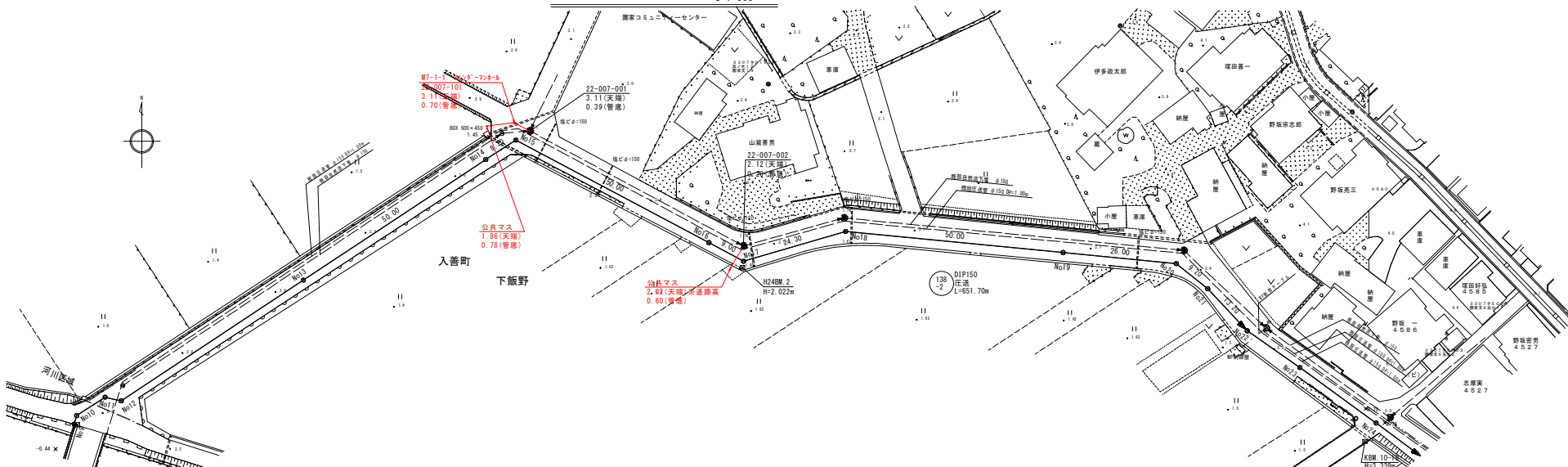
其木

下飯野

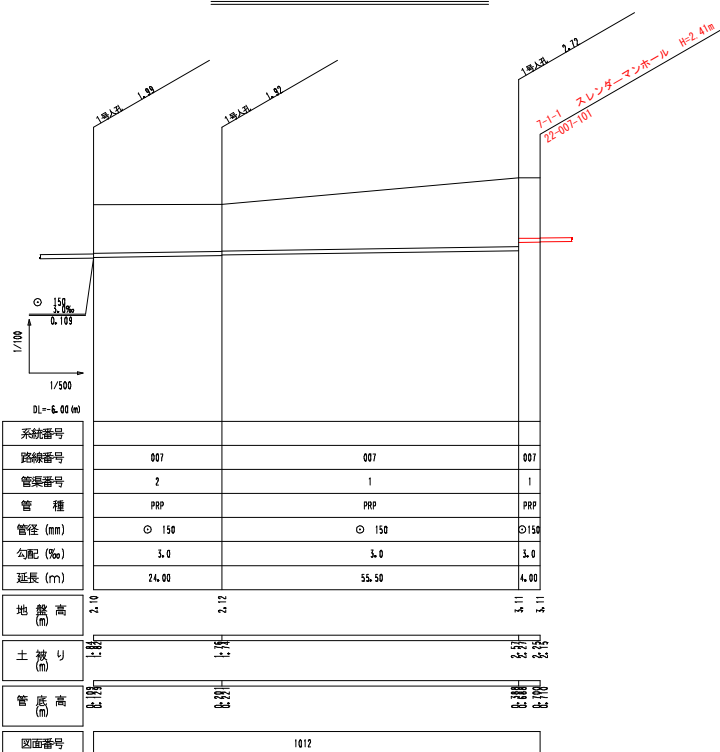
200
80
平普川

北都
高運輸
倉庫黒部(営)

平面図 S=1:500

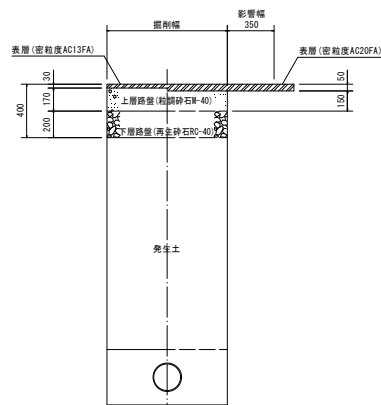


縦断面図 縦横 1:100 / 1:500



町道旧交通

仮復旧 本復旧



凡例	
——	新設管路 実線
----	既設管路 破線
— · — ·	将来計画 一点
●	1号マンホール 90cm
⊙	マンホール 30cm
⊛	マンホール 30cm
⊜	マンホール 30cm
⊝	マンホール 30cm
⊞	マンホール 30cm
○	雨水樹及び取付管
⑤	路線番号
PRP250	管径・勾配・延長
⑤-⑥	
L=23.00m	
地下埋設物等	
——	水道管

路線番号			
⑤			
138			
2			

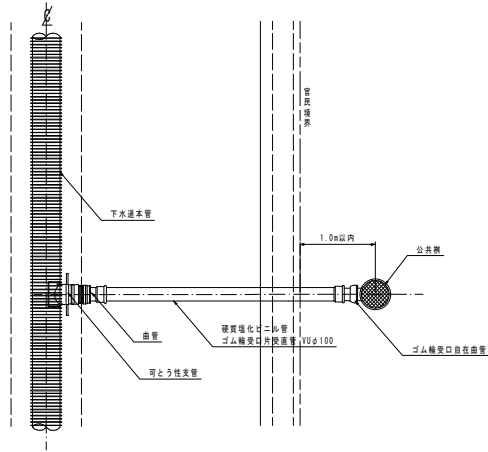
令和6年度 入善町公共下水道事業					
工事名	入善町西地区第3号工事				
工事箇所	入善町 下飯野 地内				
図割	平面図・縦断面・横断面	縮尺			
設計年月日	平成 年 月 日	番号			
課長	係長	企画	審査	設計者	
入善町役場 水道課					

取付管布設標準図

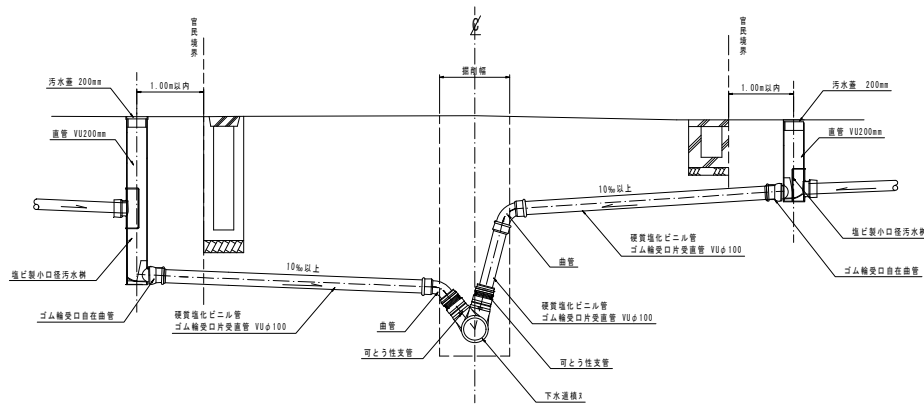
S=1:20

取付管布設図 S=1/20

平面図

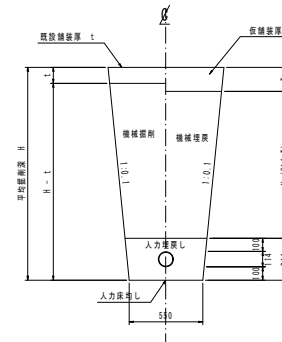


断面図

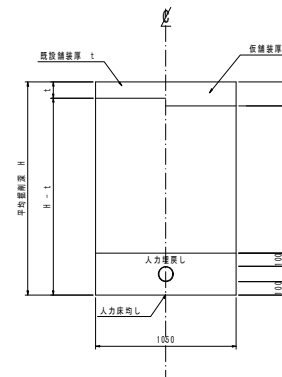


取付管土工図 S=1/20

掘削埋戻



掘削埋戻



管渠寸法表

本管	取付管	記号	呼び径	D _o (mm)	D _i (mm)	t(mm)
FRP	φ150	V U	100	114	107	3.5
FRP	φ200	V U	100	114	107	3.5
FRP	φ250	V U	100	114	107	3.5
FRP	φ300	V U	100	114	107	3.5

令和6年度 入善町公共下水道事業					
工事名	入善西部処理分区第395工区工事				
工事箇所	入善町 下飯野外 地内				
図 称	取付管布設標準図	縮 尺	S=1:20		
設計年月日	平成 年 月 日	番 号			
課 長	係 長	合 議	審 査	設計者	
入 善 町					

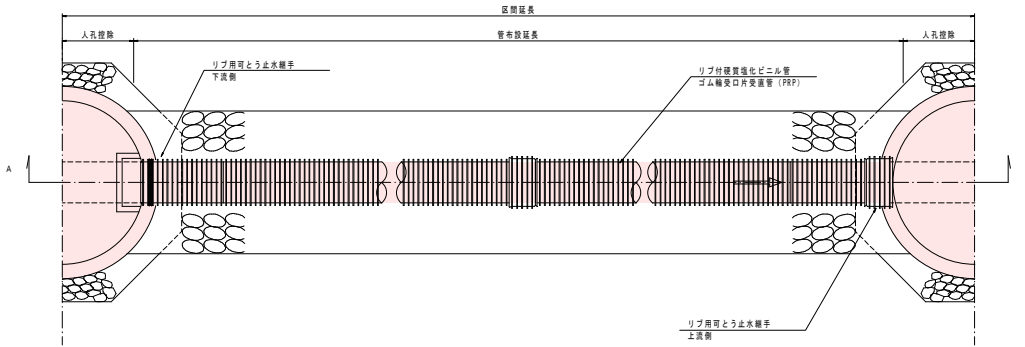
リブ付硬質塩化ビニル管布設標準図 S=1:20,1:15

土工定規図

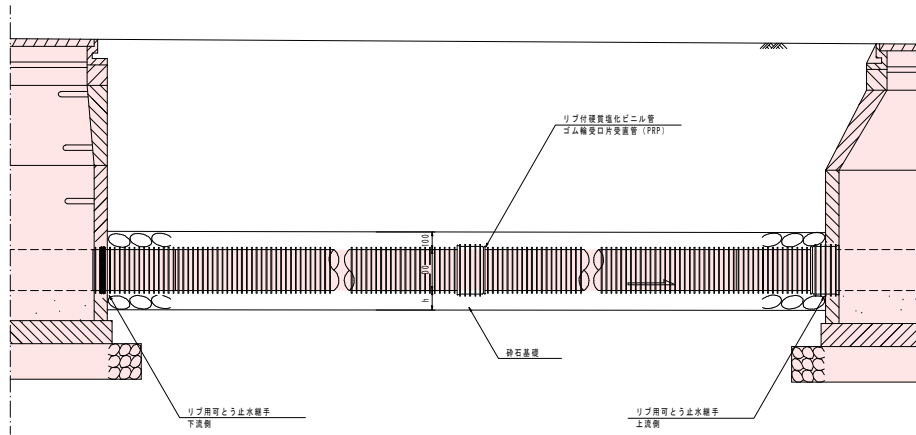
S=1:15

平面図

S=1:20



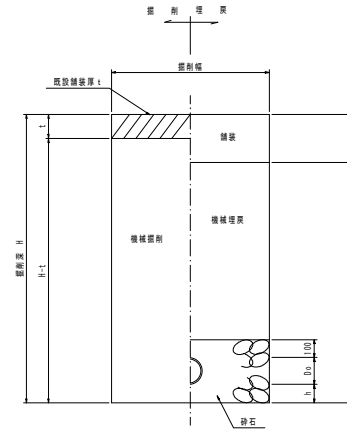
A—A 断面図



※ t はリブ付硬質塩化ビニル管布設標準図参照

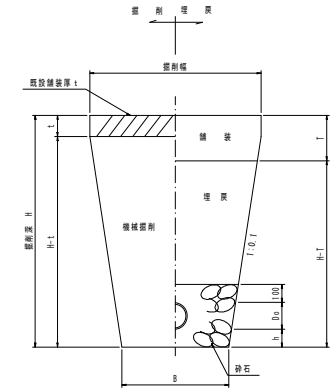
矢板掘削

H > 1.50



素掘り

H ≤ 1.50



リブ付硬質塩化ビニル管

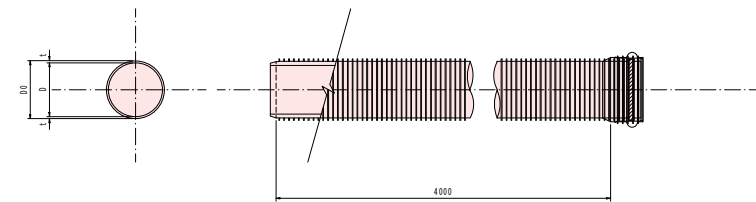
(単位: mm)

呼び径	150	200	250	300	350	400	450	500
管渠下の砕石厚 h	100	150					200	
管渠上の砕石厚	100							
敷幅 B	550	600	650	700	750	800	850	900

リブ付硬質塩化ビニル管寸法図

断面図

側面図



管渠寸法表

呼び径	D0(外径)	t1	t2	T
150	156	100	100	356
200	206	100	100	406
250	256	150	100	506
300	307	150	100	557
350	357	150	100	607
400	408	150	100	658

令和6年度 入善町公共下水道事業				
工事名	入善西部処理分区第395工区工事			
工事箇所	入善町 下飯野外 地内			
図 称	リブ付硬質塩化ビニル管 布設標準図	縮 尺	S=1:20,1:15	
設計年月日	平成 年 月 日	番 号		
課 長	係 長	合 議	審 査	設 計 者
入 善 町				

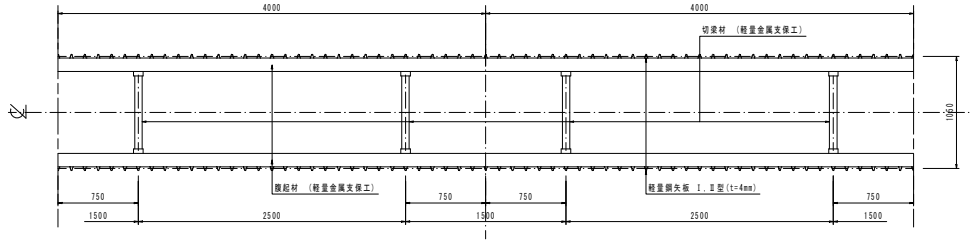
土留仮設工標準図

S=1:25, 1:10

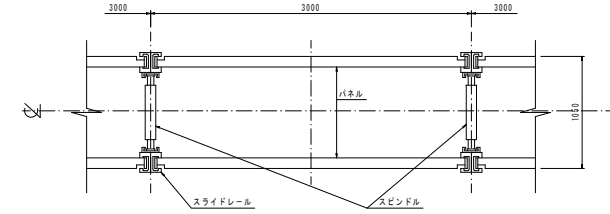
軽量鋼矢板建込工法標準図 S=1:25

建込簡易土留工標準図 S=1:25

平面図



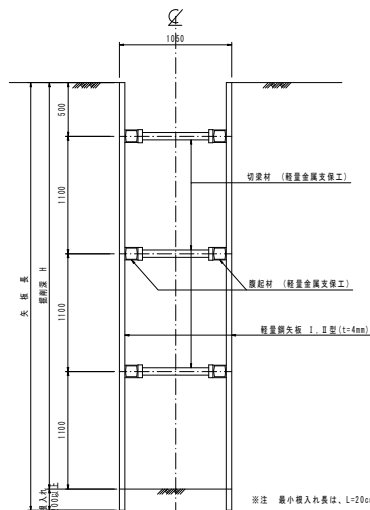
平面図



掘削幅一覧表 (各土留共通)

呼び径	掘削幅 (B)				
	150	200	250	300	400
鉄筋コンクリート管		1050	1100	1150	1200
リブ付硬質塩化ビニール管		1050	1100	1150	1200
硬質塩化ビニール管		1050		1100	1150

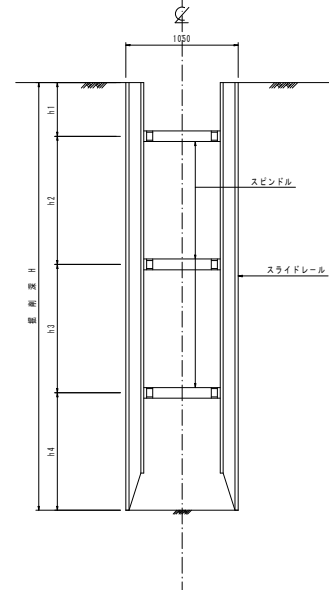
断面図



掘削深 H (m)	矢板長 (m)	支保工	掘削し材	切梁材	切梁間隔
1.5 < H ≤ 1.8	2.0	1段	軽量金属	軽量金属	2.5m
1.8 < H ≤ 2.3	2.5	2段	軽量金属	軽量金属	2.5m
2.3 < H ≤ 2.8	3.0	2段	軽量金属	軽量金属	2.5m
2.8 < H ≤ 3.3	3.5	3段	軽量金属	軽量金属	2.5m
3.3 < H ≤ 3.8	4.0	3段	軽量金属	軽量金属	2.5m

※注 最小掘入れ長は、L=20cm以上確保すること。

断面図



矢板種別	掘削深 H (m)	矢板長 (m)
建込簡易土留	1.5 m < H ≤ 2.0 m	2.0
	2.0 m < H ≤ 2.5 m	2.5
	2.5 m < H ≤ 3.0 m	3.0
	3.0 m < H ≤ 3.5 m	3.5
	3.5 m < H ≤ 4.0 m	4.0
	4.0 m < H ≤ 4.5 m	4.5
	4.5 m < H ≤ 5.0 m	5.0
	5.0 m < H ≤ 5.5 m	5.5
5.5 m < H ≤ 6.0 m	6.0	

軽量鋼矢板標準図 (参考図) S=1:10

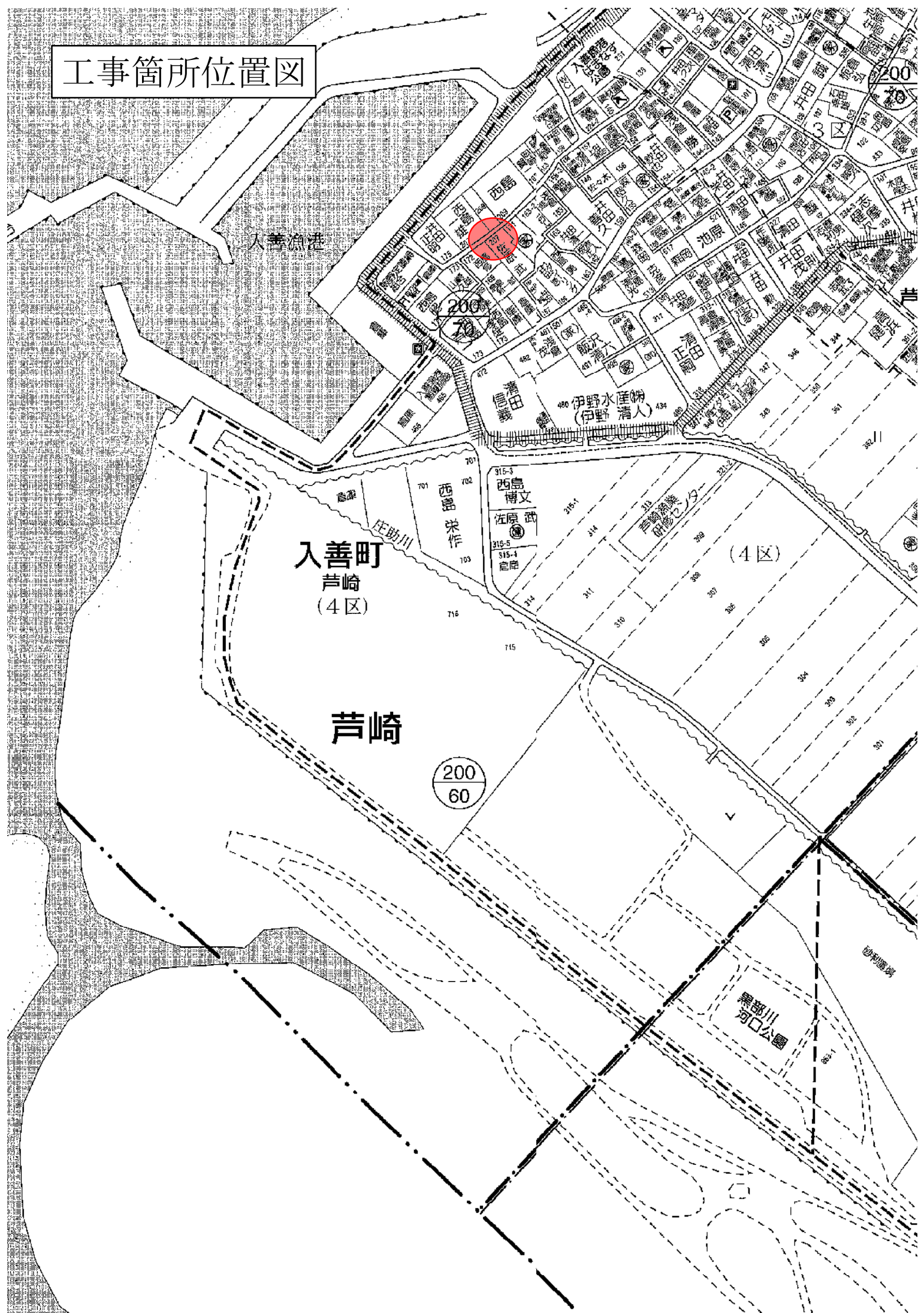


型式	重量 (参考重量)	
	矢板1枚当たり (kg/m)	壁幅1枚当たり (kg/m ²)
LSP I型	10.4	41.6
LSP II型	11.8	47.2

※注 使用する軽量鋼矢板は、土質により異なる。

令和6年度 入善町公共下水道事業			
工事名	入善西部処理分区第395工区工事		
工事箇所	入善町 下飯野外 地内		
図 称	土留仮設工標準図	縮 尺	S=1:25, 1:10
設計年月日	平成 年 月 日	番 号	
課 長	係 長	合 議	審 査 設 計 者
入 善 町			

工事箇所位置図



入善漁港

入善町
芦崎
(4区)

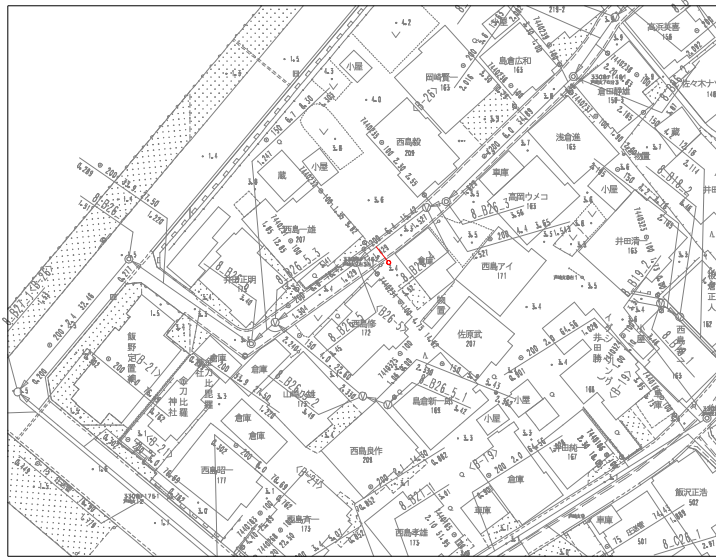
芦崎

200
60

黒部川
河口公園

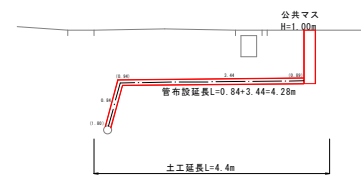
砂利運搬

平面図 縮尺 1: 500
(芦崎市内)

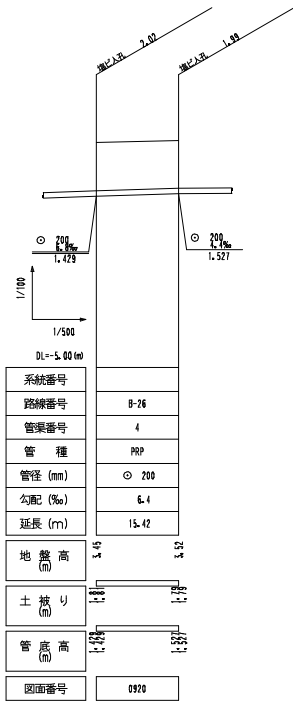


横断面図 縮尺 1: 50

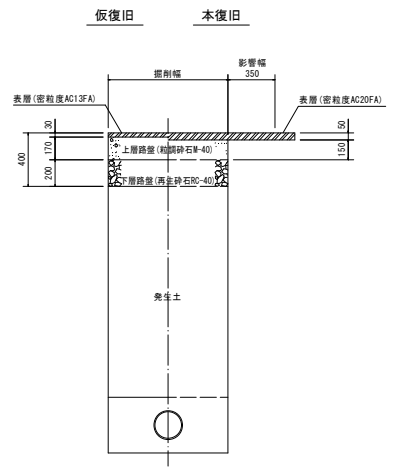
8-B26-5+11.9m



縦断面図 縦縮尺 1: 100
横縮尺 1: 500



町道旧L交通



凡例	
記号	名称
---	既設管路
○	計画管路
○	符来計画
○	1号マンホール
○	2号マンホール
○	マンホールポンプ
○	副管付マンホール
○	管番号
○	管径・勾配・延長
○	汚水樹及取付管
○	推ピ製マンホール
○	レジンマンホール
---	水道管
---	N T T 地下ケーブル
---	光ファイバーケーブル

令和6年度 入善町公共下水道事業				
工事名	入善西処理分区第395工区工事			
工事箇所	入善町 下郷野外 地内			
図形	平面図・横断面	縮尺		
設計年月日	平成 年月日	番号		
課長	係長	合議	審査	設計者
入善町役場 水道課				