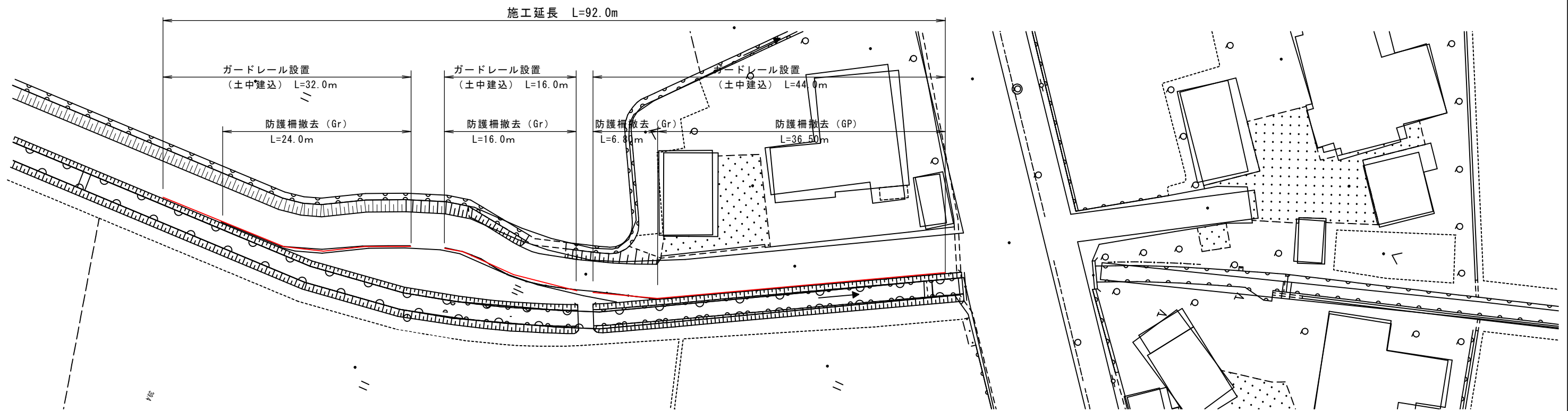
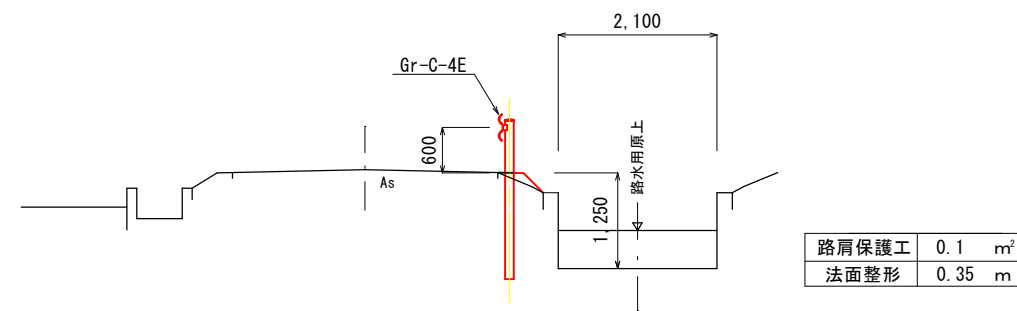


[illegible]

計画平面図



標準断面図 S=1:50



県単独農業農村整備事業 上野地区

令和 7 年度 第 号

上野地区安全施設設置工事

下新川 柵 入善 柵 上野 地内

上野 地区

平面図・標準断面図

1 葉中

縮 尺 $\frac{1}{250}$ $\frac{1}{50}$

第 1 号

令和 年 月 日 製作

入 善 町 建 設 課

年 月 制作者 入善町建設課

名 称 路側用ガードレール C 種

〔適用条件〕

1. 防護柵の設置場所、種別及び型式選定については、「防護柵の設置基準・同解説（（社）日本道路協会）」及び「車両用防護柵標準仕様・同解説（（社）日本道路協会）」による。

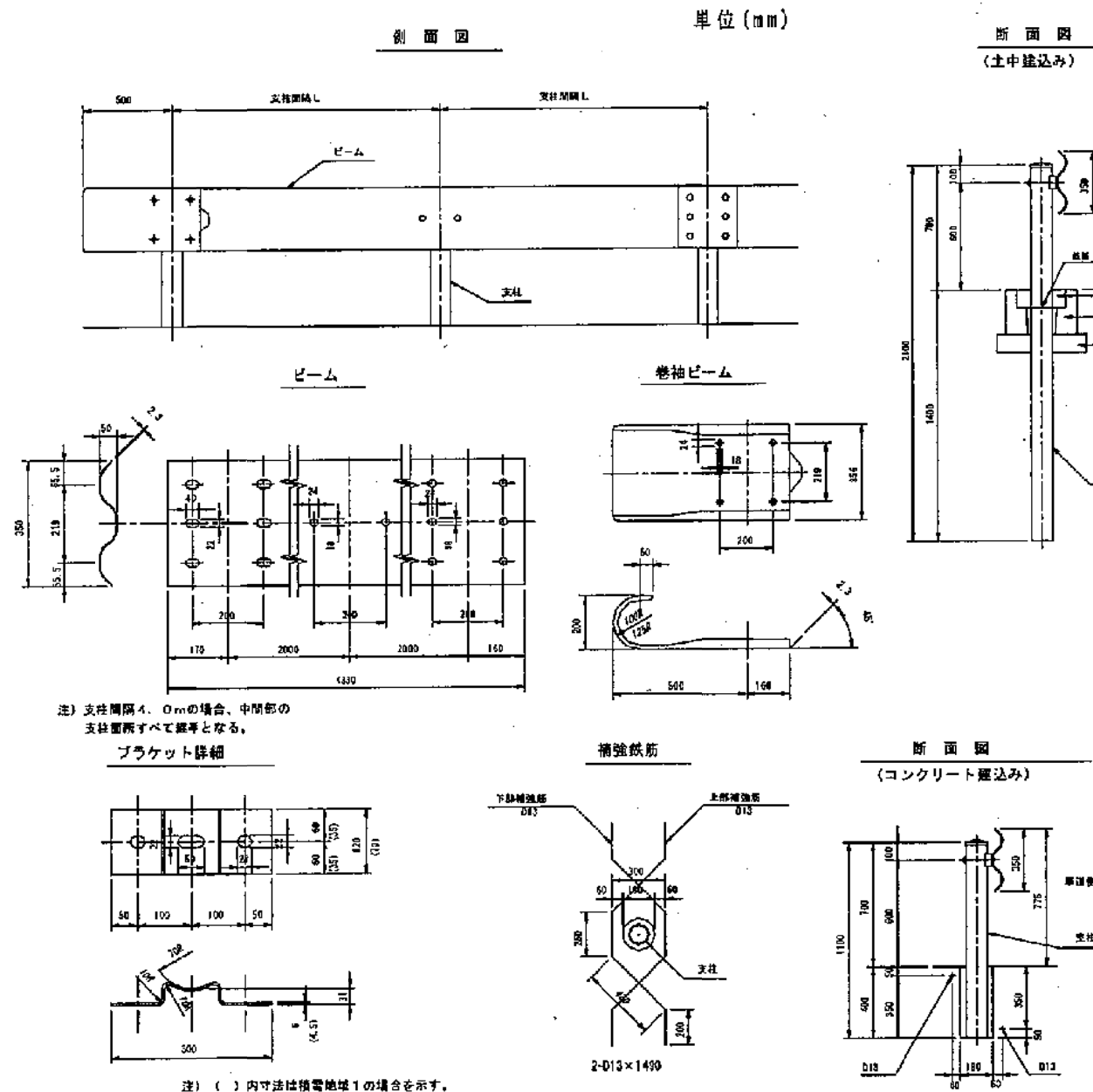
〔仕 様〕

1. 色彩はダークブラウンを標準とするが、地域の状況を考慮し、他の色彩を選定できるものとする（北陸地方整備局設計要領（道路編）参照）。鋼製防護柵において基本とする色彩の標準マンセル値

基本色名称	標準マンセル値	基本色名称	標準マンセル値
ダークブラウン(こげ茶)	10YR 2.0/1.0 程度	ダークグレー(濃灰色)	10YR 3.0/0.2 程度
グレーベージュ(薄灰茶色)	10YR 6.0/1.0 程度	オフホワイト(乳白色)	10YR 8.5/0.5 程度

なお、アルミ製、ステンレス製、メッキ製（下地処理を除く）防護柵は、塗装を行わないことを基本とする。

2. 支柱から路肩の離れについては、特に注意すること。
3. 根巻ブロックはプレキャストコンクリートを標準とし、その構造規格は、「土木用コンクリート製品 設計便覧」による。
なお、支柱との間隙にはコンクリートモルタルを充填するものとする。
4. コンクリート建込みの場合、構造物の当該部分が無筋コンクリートまたはそれに近い場合は補強鉄筋(SD295A)を配置する。
また支柱と構造物の間隙には上下にアスファルトでシールし、中間部には砂を充填する。
5. 基礎材は再生砕石(RC-40)を標準とし、施工にあたっては十分な締固めを行う。
6. 基礎材の厚さは10cm程度とし、施工幅は施工に必要な余裕(5cm程度)をもたせる。
7. ビームの中心高さは、路面からの高さをいう。
8. C種の積雪ランク4については、型式Gr-B4-2E又はGr-B4-2Bを適用する。また、積雪ランク5については、型式Gr-A5-2E又はGr-A5-2Bを適用する。



	材質	防錆処理
		塗装仕上りによる場合
ビーム (巻袖ビームを含む)	JIS G 3101 (一般構造用圧延鋼材) 2種 (SS100)	・ JIS G 3102「亜鉛めっき鋼材」の溶融亜鉛めっき法により最小付着量275g/m ² (両面)とし、硫酸塩処理等の下地処理を行う。 ・ 塗装は熱硬化性アクリル樹脂塗料により最小塗膜厚20μ
支柱	JIS G 3444 (一般構造用炭素鋼管) (STR400)	・ ビームに準ずる。ただし、土中埋込部分は、亜鉛めっき後、黒ワニスによる内外面塗装。
ブラケット	・ ビームに準ずる。	・ ビームに準ずる。
ボルト・ナット	JIS B 1180「六角ボルト」 JIS B 1181「六角ナット」 の規格による。	・ ビームに準ずる。ただし、ステンレス製の場合は無処理とする。

注1) 材質（ビーム、支柱、ブラケット）及び防錆処理は、上表の材料を用いるか、又は、これと同等以上のものとする。
注2) 防錆処理方法は原則として塗装仕上りによるものとするが、塩害など特に防錆力を必要とする場合は、亜鉛めっき仕上りとする。
ただし、ビームの板厚が3.2mm未満となる場合は塗装仕上りとする。

構造諸元表

土中埋込	型式	ビーム		巻袖ビーム	支柱	ブラケット		根巻ブロック		
		長さ×幅×高さ	重量(kg)	長さ×幅×高さ	重量(kg)	長さ×幅×高さ	重量(kg)	幅×高さ	重量(kg)	重量(kg)
土中埋込	1	Gr-C1-4E	2.3×356×430	2.3×356×200	114.3×1.5×2100	4.5×70×300	M20×145 4T	400×250	016×300	-
	2	Gr-C3-2E	3.2×450×430	3.2×450×200	114.3×1.5×2100	6.0×120×300	M20×170 4T	-	-	-
	3	Gr-B1-2E	4.0×450×430	4.0×450×200	114.3×1.5×2100	6.0×120×300	M20×170 4T	-	-	-
	4	Gr-A5-2E	4.0×450×430	4.0×450×200	114.3×1.5×2100	6.0×120×300	M20×170 4T	-	-	-
	5	Gr-A5-2B	4.0×450×430	4.0×450×200	114.3×1.5×2100	6.0×120×300	M20×170 4T	-	-	-

年度		事業名	
工事名		市町村地内	
箇所		図面	
図面番号		枚の内	
富山県			