

入善浄化センター場外監視設備更新工事

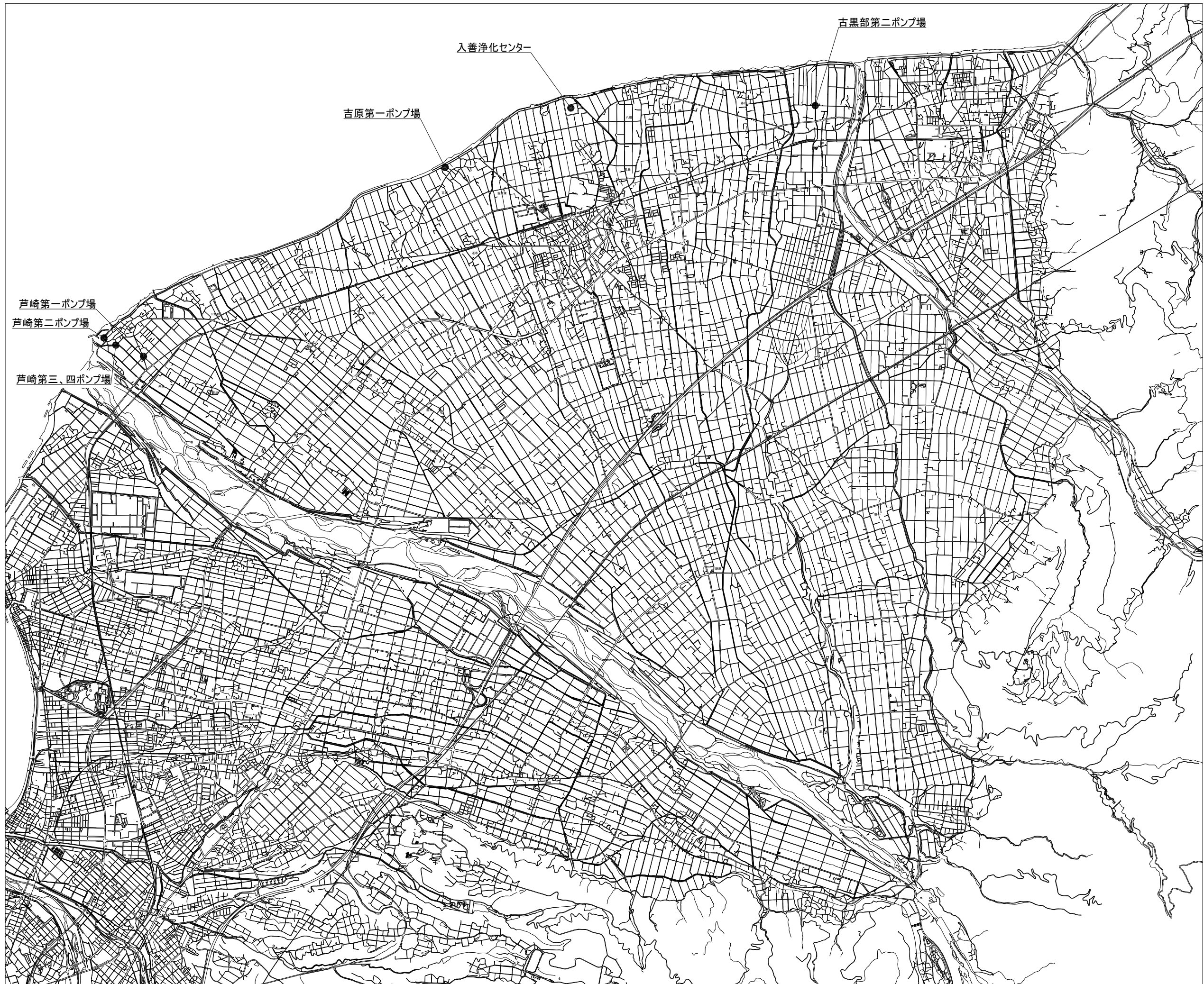
発 注 図

令和7年度

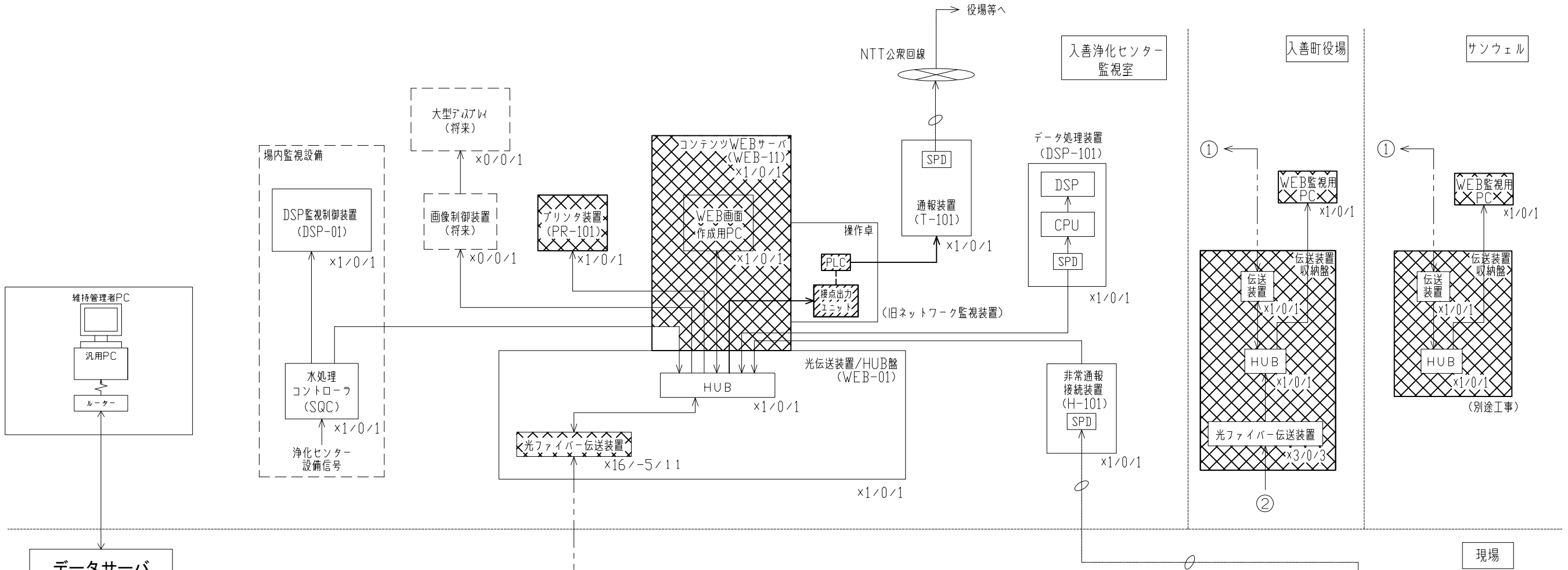
富 山 県 入 善 町

図面目録

[illegible][illegible]



令和7年度 入善町公共下水道事業				
工 事 名	入善浄化センター場外監視設備更新工事			
工事箇所	入善町東五十里外地内			
図 称	案内図	縮 尺	1/25,000	
設計年月日	令和7年3月10日	番 号	E-01	
課 長	係 長	合 議	審 査	設計者
入 善 町 役 場				



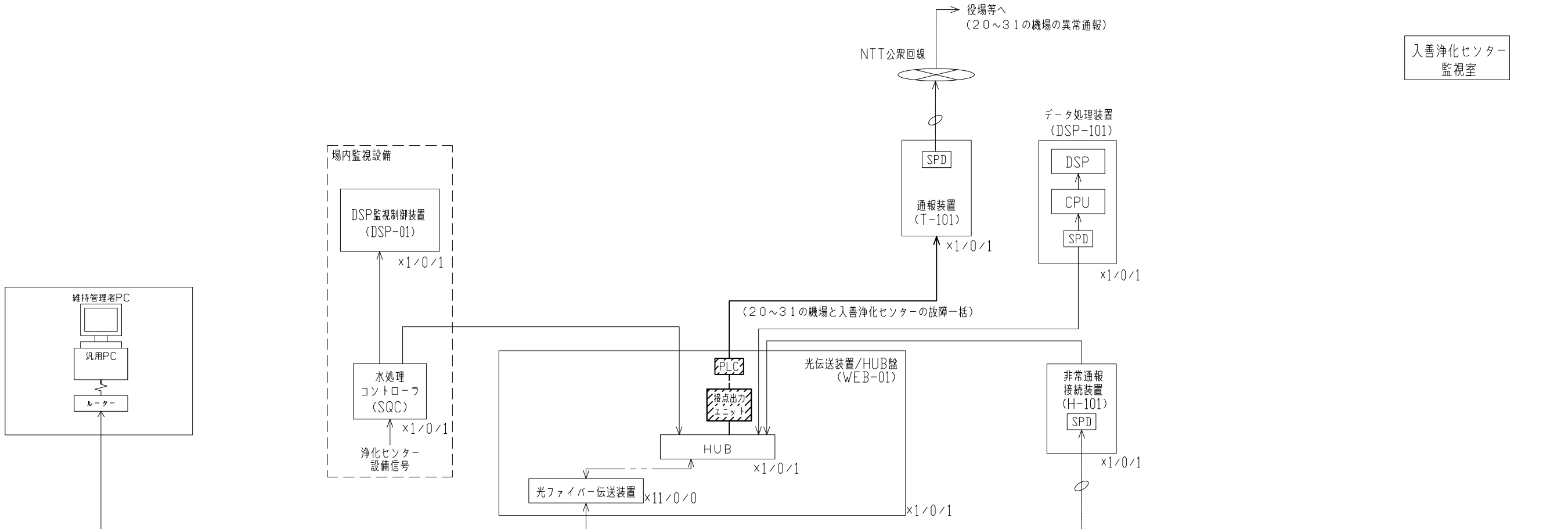
遠方監視 対象施設	公共下水道															漁業集落 排水
	1	2	3	4	5	6	7	8	9	10	11	12	13	14	15	16
	古黒部第二ポンプ場	春日ポンプ場	横山ポンプ場	八幡ポンプ場	くぬぎ山ポンプ場	吉原第二ポンプ場	目川ポンプ場	木根ポンプ場	西島ポンプ場	高瀬ポンプ場	園家ポンプ場	吉原第一ポンプ場	古黒部第一ポンプ場	報徳第一ポンプ場	下飯野新ポンプ場	報徳第二ポンプ場
備考	撤去	既設	既設	既設	既設	既設	既設	既設	既設	既設	既設	撤去	既設	既設	既設	既設

<div>②</div> <div></div>		
公共 下水道	漁業集落排水	
17	18	19
芦崎第一ポンプ場	芦崎第二ポンプ場	芦崎第三・第四ポンプ場
撤去	撤去	撤去

												
公共下水道			農業集落排水									漁業集落排水
20	21	22	23	24	25	26	27	28	29	30	31	
杉沢ポンプ場	高島ポンプ場	小摺戸第一ポンプ場	小摺戸第二ポンプ場	小摺戸第三ポンプ場	小摺戸第四ポンプ場	舟見野第一ポンプ場	舟見野第二ポンプ場	舟見野第三ポンプ場	舟見野第四ポンプ場	舟見野第五ポンプ場	芦崎第五ポンプ場	
(将来)	既設	既設	(将来)	(将来)	(将来)	既設	既設	既設	既設	既設	既設	

注) 1. は移設を示す。
2. は撤去を示す。
3. は将来を示す。

令和7年度 入善町公共下水道事業			
工 事 名	入善浄化センター場外監視設備更新工事		
工事箇所	入善町東五十里外地内		
図 称	全体システム構成図(撤去)	縮 尺	NONE
設計年月日	令和7年3月10日	番 号	E-02
課 長	係 長	合 議	審 査
入 善 町 役 場			



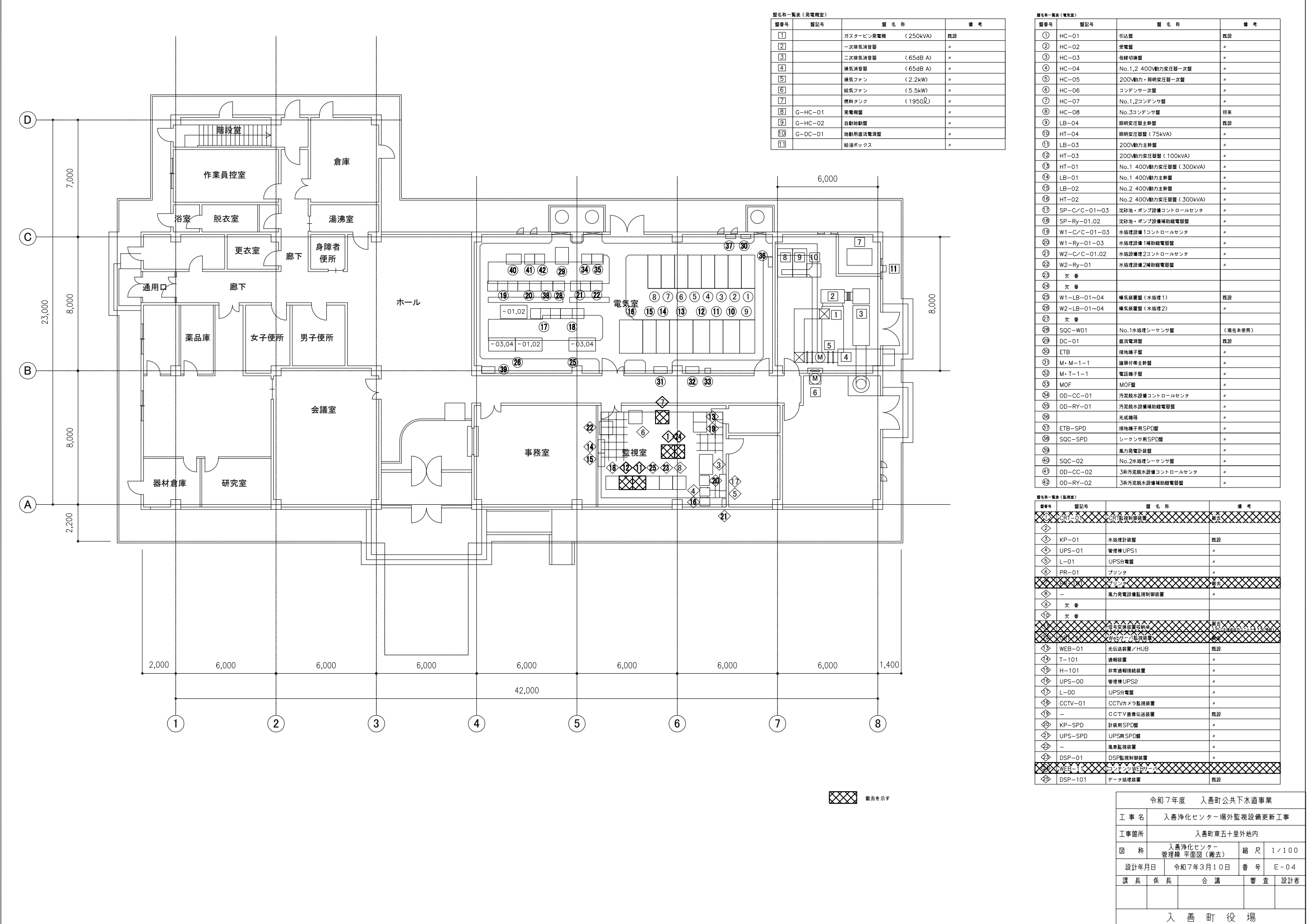
遠方監視 対象施設	公共下水道																漁業集落 排水
	1	2	3	4	5	6	7	8	9	10	11	12	13	14	15	16	
	古黒部第二ポンプ場	春日ポンプ場	横山ポンプ場	八幡ポンプ場	くぬぎ山ポンプ場	吉原第二ポンプ場	目川ポンプ場	木根ポンプ場	西島ポンプ場	高瀬ポンプ場	園家ポンプ場	吉原第一ポンプ場	古黒部第一ポンプ場	報徳第一ポンプ場	下飯野新ポンプ場	報徳第二ポンプ場	
備考	今回	既設	既設	既設	既設	既設	既設	既設	既設	既設	既設	今回	既設	既設	既設	既設	

公共 下水道	漁業集落排水
17 芦崎第一ポンプ場	18 芦崎第二ポンプ場
19 芦崎第三ポンプ場	20 芦崎第四ポンプ場
今回	今回

農業集落排水																漁業集落 排水
21	22	23	24	25	26	27	28	29	30	31	32					
杉沢ポンプ場	高畠ポンプ場	小摺戸第一ポンプ場	小摺戸第二ポンプ場	小摺戸第三ポンプ場	小摺戸第四ポンプ場	舟見野第一ポンプ場	舟見野第二ポンプ場	舟見野第三ポンプ場	舟見野第四ポンプ場	舟見野第五ポンプ場	芦崎第五ポンプ場					
(将来)	既設	既設	(将来)	(将来)	(将来)	既設	既設	既設	既設	既設	既設					

- 注) 1. は今回を示す。
2. は移設を示す。
3. は将来を示す。

令和7年度 入善町公共下水道事業				
工 事 名	入善浄化センター場外監視設備更新工事			
工事箇所	入善町東五十里外地内			
図 称	全体システム構成図(今回)	縮 尺	NONE	
設計年月日	令和7年3月10日	番 号	E-03	
課 長	係 長	合 議	審 査	設計者
入 善 町 役 場				



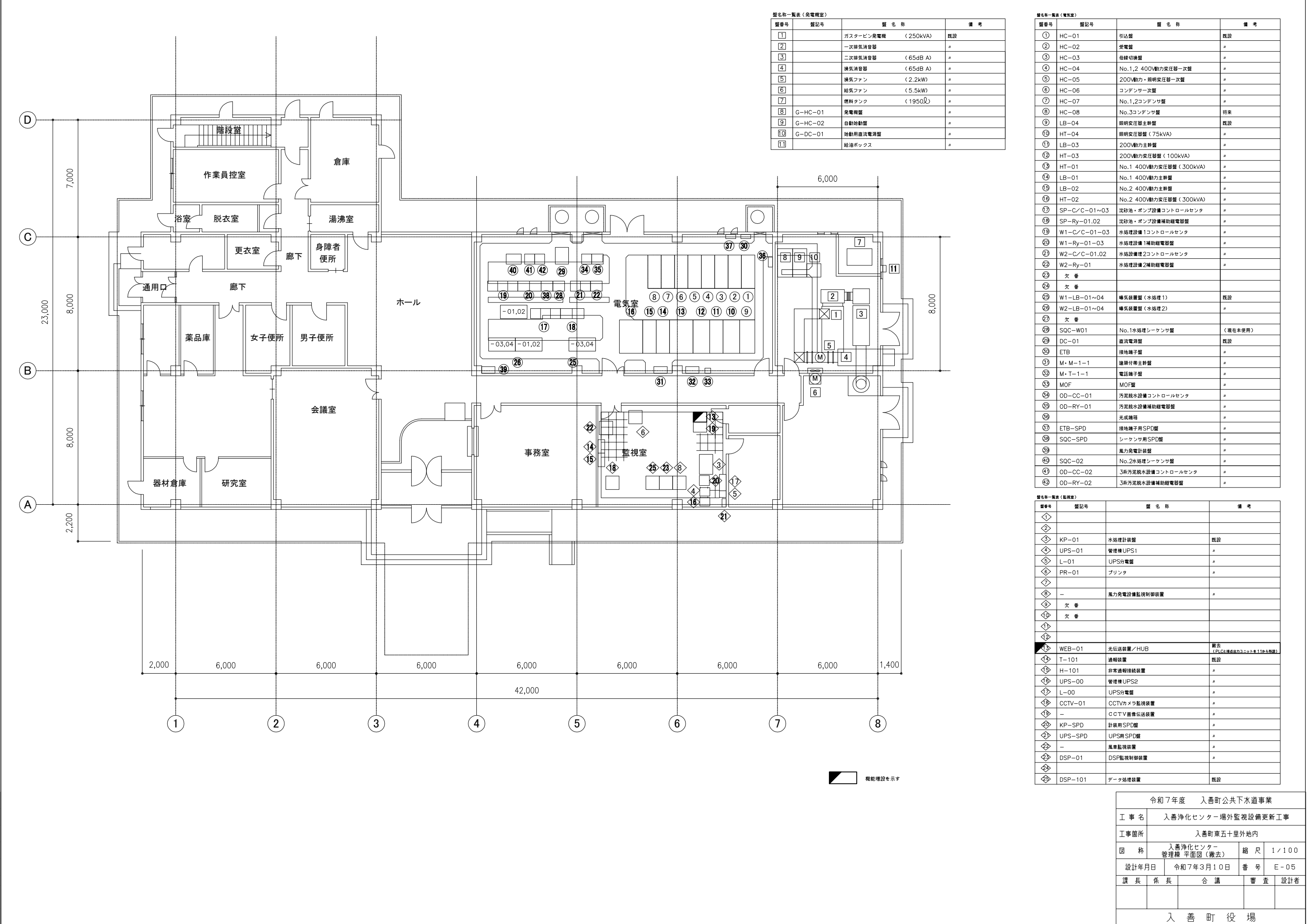
壁名称一覧表（発電機室）			
壁番号	壁記号	壁名称	備考
1		ガスタービン発電機（250kVA）	既設
2		一次排気消音器	〃
3		二次排気消音器（65dB A）	〃
4		換気消音器（65dB A）	〃
5		換気ファン（2.2kW）	〃
6		給気ファン（5.5kW）	〃
7		燃料タンク（1950ℓ）	〃
8	G-HC-01	発電機盤	〃
9	G-HC-02	自動始動盤	〃
10	G-DC-01	始動用直流電源盤	〃
11		給油ボックス	〃

壁名称一覧表（電気室）			
壁番号	壁記号	壁名称	備考
①	HC-01	引込盤	既設
②	HC-02	受電盤	〃
③	HC-03	母線切換盤	〃
④	HC-04	No.1,2 400V動力変圧器一次盤	〃
⑤	HC-05	200V動力・照明変圧器一次盤	〃
⑥	HC-06	コンデンサ一次盤	〃
⑦	HC-07	No.1,2コンデンサ盤	〃
⑧	HC-08	No.3コンデンサ盤	将来
⑨	LB-04	照明変圧器主幹盤	既設
⑩	HT-04	照明変圧器（75kVA）	〃
⑪	LB-03	200V動力主幹盤	〃
⑫	HT-03	200V動力変圧器盤（100kVA）	〃
⑬	HT-01	No.1 400V動力変圧器盤（300kVA）	〃
⑭	LB-01	No.1 400V動力主幹盤	〃
⑮	LB-02	No.2 400V動力主幹盤	〃
⑯	HT-02	No.2 400V動力変圧器盤（300kVA）	〃
⑰	SP-C/C-01~03	沈砂池・ポンプ設備コントロールセンタ	〃
⑱	SP-Ry-01,02	沈砂池・ポンプ設備補助継電器盤	〃
⑲	W1-C/C-01-03	水処理設備1コントロールセンタ	〃
⑳	W1-Ry-01-03	水処理設備1補助継電器盤	〃
㉑	W2-C/C-01,02	水処理設備2コントロールセンタ	〃
㉒	W2-Ry-01	水処理設備2補助継電器盤	〃
㉓	欠番		
㉔	欠番		
㉕	W1-LB-01~04	導気装置盤（水処理1）	既設
㉖	W2-LB-01~04	導気装置盤（水処理2）	〃
㉗	欠番		
㉘	SQC-W01	No.1水処理シーケンサ盤	（現在未使用）
㉙	DC-01	直流電源盤	既設
㉚	ETB	接地端子盤	〃
㉛	M・M-1-1	送風付帯主幹盤	〃
㉜	M・T-1-1	電話端子盤	〃
㉝	MOF	MOF盤	〃
㉞	OD-CC-01	汚泥脱水設備コントロールセンタ	〃
㉟	OD-RY-01	汚泥脱水設備補助継電器盤	〃
㊱		光成箱	〃
㊲	ETB-SPD	接地端子用SPD盤	〃
㊳	SQC-SPD	シーケンサ用SPD盤	〃
㊴		風力発電計装盤	〃
㊵	SQC-02	No.2水処理シーケンサ盤	〃
㊶	OD-CC-02	3系汚泥脱水設備コントロールセンタ	〃
㊷	OD-RY-02	3系汚泥脱水設備補助継電器盤	〃

壁名称一覧表（監視室）			
壁番号	壁記号	壁名称	備考
㊸	CR-T-01	CRT監視制御装置	撤去
㊹			
㊺	KP-01	水処理計装盤	既設
㊻	UPS-01	管理棟UPS1	〃
㊼	L-01	UPS分電盤	〃
㊽	PR-01	プリンタ	〃
㊾	CR-T-02	CRT監視制御装置	撤去
㊿	—	風力発電設備監視制御装置	〃
1	欠番		
2	欠番		
3		通信設備監視制御装置	撤去
4		Webサーバ監視装置	撤去
5	WEB-01	光伝送装置／HUB	既設
6	T-101	通報装置	〃
7	H-101	非常通報接続装置	〃
8	UPS-00	管理棟UPS2	〃
9	L-00	UPS分電盤	〃
10	CCTV-01	CCTVカメラ監視装置	〃
11	—	CCTV画像伝送装置	既設
12	KP-SPD	計装用SPD盤	〃
13	UPS-SPD	UPS用SPD盤	〃
14	—	風車監視装置	〃
15	DSP-01	DSP監視制御装置	〃
16	WEB-T-01	コンデンサWEBサーバ	既設
17	DSP-101	データ処理装置	既設

撤去を示す

令和7年度 入善町公共下水道事業				
工 事 名	入善浄化センター場外監視設備更新工事			
工事箇所	入善町東五十里外地内			
図 称	入善浄化センター 管理棟 平面図（撤去）	縮 尺	1／100	
設計年月日	令和7年3月10日	番 号	E-04	
課 長	係 長	合 議	審 査	設計者
入 善 町 役 場				



壁名称一覧表（発電機室）			
壁番号	壁記号	壁 名 称	備 考
1		ガスタービン発電機（250kVA）	既設
2		一次排気消音器	〃
3		二次排気消音器（65dB A）	〃
4		換気消音器（65dB A）	〃
5		換気ファン（2.2kW）	〃
6		給気ファン（5.5kW）	〃
7		燃料タンク（1950ℓ）	〃
8	G-HC-01	発電機盤	〃
9	G-HC-02	自動始動盤	〃
10	G-DC-01	始動用直流電源盤	〃
11		給油ボックス	〃

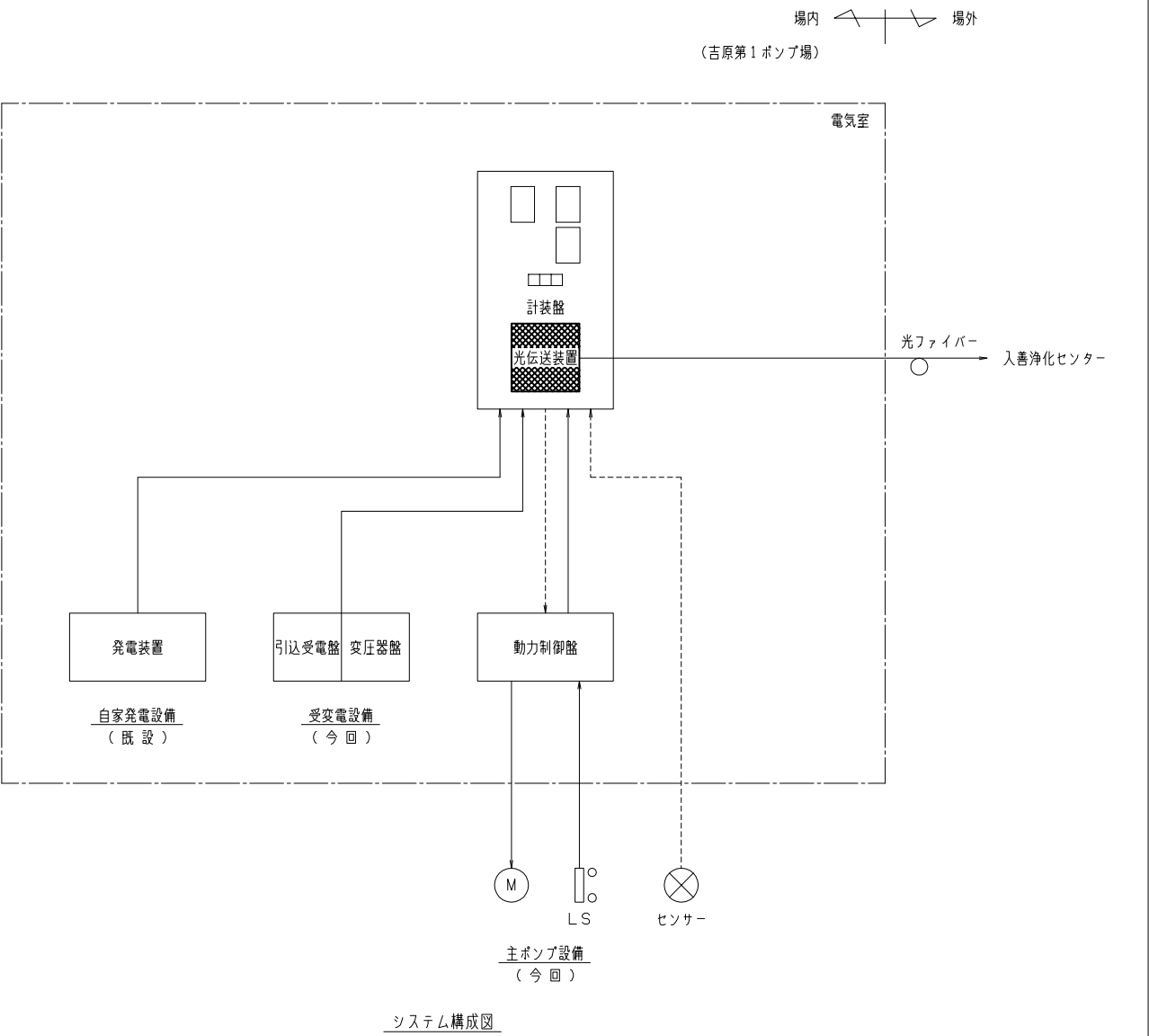
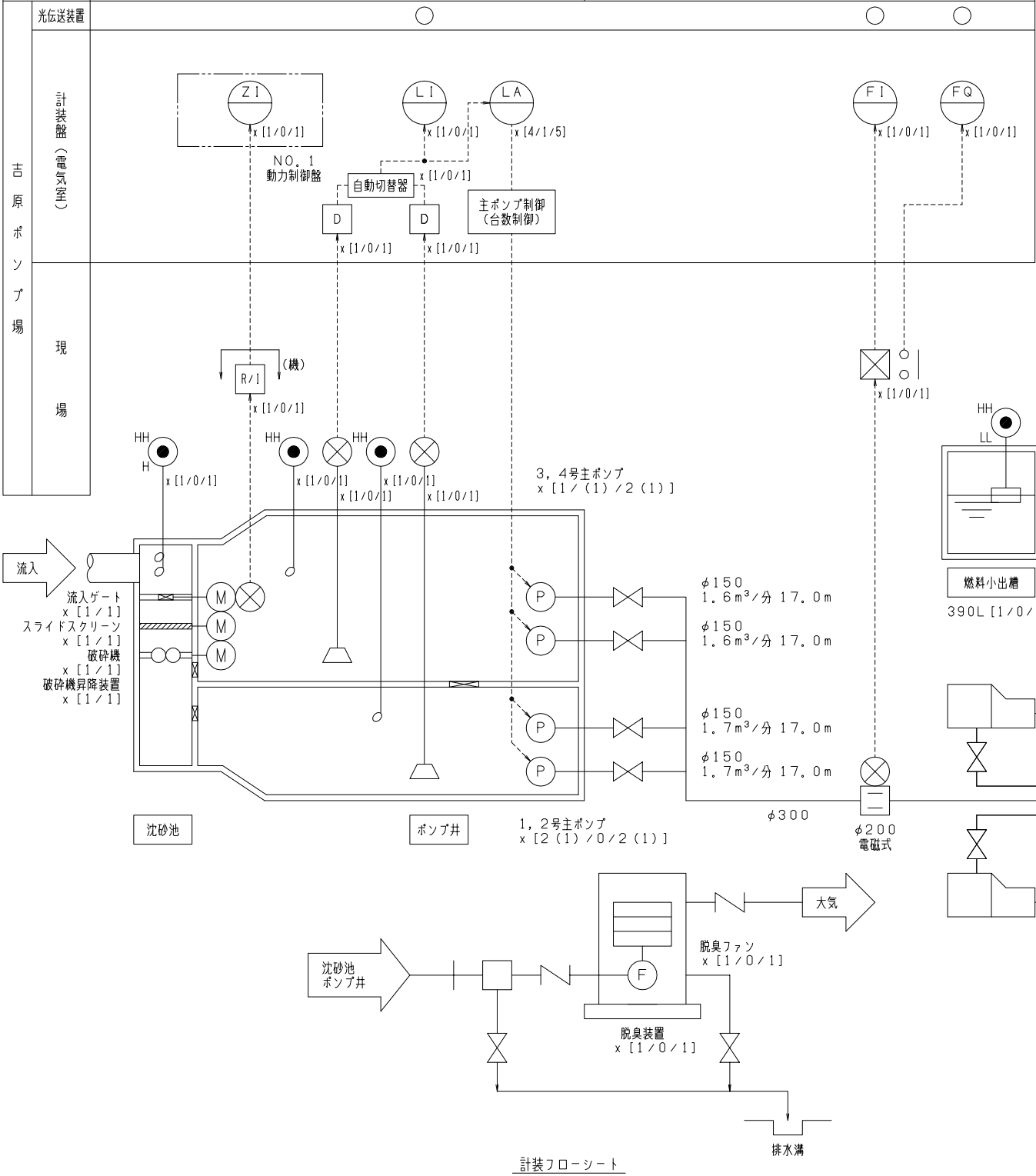
壁名称一覧表（電気室）			
壁番号	壁記号	壁 名 称	備 考
①	HC-01	引込盤	既設
②	HC-02	受電盤	〃
③	HC-03	母線切替盤	〃
④	HC-04	No.1,2 400V動力変圧器一次盤	〃
⑤	HC-05	200V動力・照明変圧器一次盤	〃
⑥	HC-06	コンデンサ一次盤	〃
⑦	HC-07	No.1,2コンデンサ盤	〃
⑧	HC-08	No.3コンデンサ盤	将来
⑨	LB-04	照明変圧器主幹盤	既設
⑩	HT-04	照明変圧器（75kVA）	〃
⑪	LB-03	200V動力主幹盤	〃
⑫	HT-03	200V動力変圧器（100kVA）	〃
⑬	HT-01	No.1 400V動力変圧器（300kVA）	〃
⑭	LB-01	No.1 400V動力主幹盤	〃
⑮	LB-02	No.2 400V動力主幹盤	〃
⑯	HT-02	No.2 400V動力変圧器（300kVA）	〃
⑰	SP-C/C-01~03	沈砂池・ポンプ設備コントロールセンタ	〃
⑱	SP-Ry-01,02	沈砂池・ポンプ設備補助継電器盤	〃
⑲	W1-C/C-01-03	水処理設備1コントロールセンタ	〃
⑳	W1-Ry-01-03	水処理設備1補助継電器盤	〃
㉑	W2-C/C-01,02	水処理設備2コントロールセンタ	〃
㉒	W2-Ry-01	水処理設備2補助継電器盤	〃
㉓	欠 番		
㉔	欠 番		
㉕	W1-LB-01~04	導気装置盤（水処理1）	既設
㉖	W2-LB-01~04	導気装置盤（水処理2）	〃
㉗	欠 番		
㉘	SQC-W01	No.1水処理シーケンサ盤	（現在未使用）
㉙	DC-01	直流電源盤	既設
㉚	ETB	接地端子盤	〃
㉛	M・M-1-1	送風付帯主幹盤	〃
㉜	M・T-1-1	電話端子盤	〃
㉝	MOF	MOF盤	〃
㉞	OD-CC-01	汚泥脱水設備コントロールセンタ	〃
㉟	OD-RY-01	汚泥脱水設備補助継電器盤	〃
㊱		光成箱	〃
㊲	ETB-SPD	接地端子用SPD盤	〃
㊳	SQC-SPD	シーケンサ用SPD盤	〃
㊴		風力発電計装盤	〃
㊵	SQC-02	No.2水処理シーケンサ盤	〃
㊶	OD-CC-02	3系汚泥脱水設備コントロールセンタ	〃
㊷	OD-RY-02	3系汚泥脱水設備補助継電器盤	〃

壁名称一覧表（監視室）			
壁番号	壁記号	壁 名 称	備 考
①			
②			
③	KP-01	水処理計装盤	既設
④	UPS-01	管理棟UPS1	〃
⑤	L-01	UPS分電盤	〃
⑥	PR-01	プリンタ	〃
⑦			
⑧	—	風力発電設備監視制御装置	〃
⑨	欠 番		
⑩	欠 番		
⑪			
⑫			
⑬	WEB-01	光伝送装置／HUB	撤去 （P1,C2と環状接続のユニットを11から移動）
⑭	T-101	通報装置	既設
⑮	H-101	非常通報接続装置	〃
⑯	UPS-00	管理棟UPS2	〃
⑰	L-00	UPS分電盤	〃
⑱	CCTV-01	CCTVカメラ監視装置	〃
⑲	—	CCTV画像伝送装置	〃
㉑	KP-SPD	計装用SPD盤	〃
㉒	UPS-SPD	UPS用SPD盤	〃
㉓	—	風車監視装置	〃
㉔	DSP-01	DSP監視制御装置	〃
㉕			
㉖	DSP-101	データ処理装置	既設

令和7年度 入善町公共下水道事業				
工 事 名	入善浄化センター場外監視設備更新工事			
工事箇所	入善町東五十里外地内			
図 称	入善浄化センター 管理棟 平面図（撤去）	縮 尺	1／100	
設計年月日	令和7年3月10日	番 号	E-05	
課 長	係 長	合 議	審 査	設計者
入 善 町 役 場				

名 称		流入 ゲート 開度	ポンプ 井水 位	送水 流量	送水 流量 (積算)
		0~100%	0~3m	0~500m ³ /h	
数 量	既 設	1	1	1	1
	今 回				
	全 体	1	1	1	1
入善浄化センター C R T			○	○	○
伝 送 路		○ 光ファイバー			

凡 例	
記 号	名 称
L	液 位
F	流 量
Z	開 度
I	指 示
Q	積 算
A	警 報
	電磁流量計
	投込式水位計
	フロートスイッチ
	フロート式レベル計
	ディストリビュータ
	変換器 (パルス出力有)

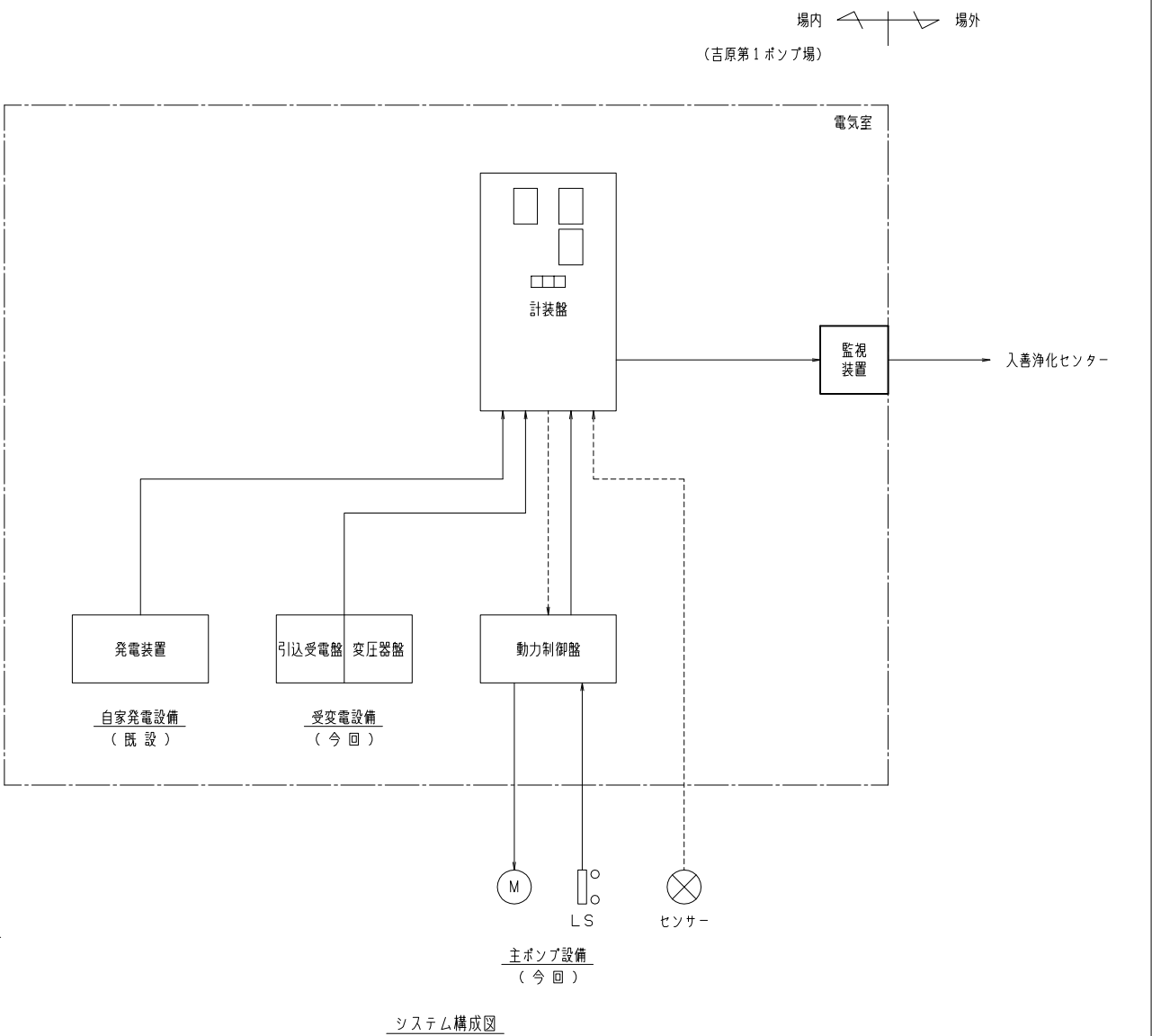
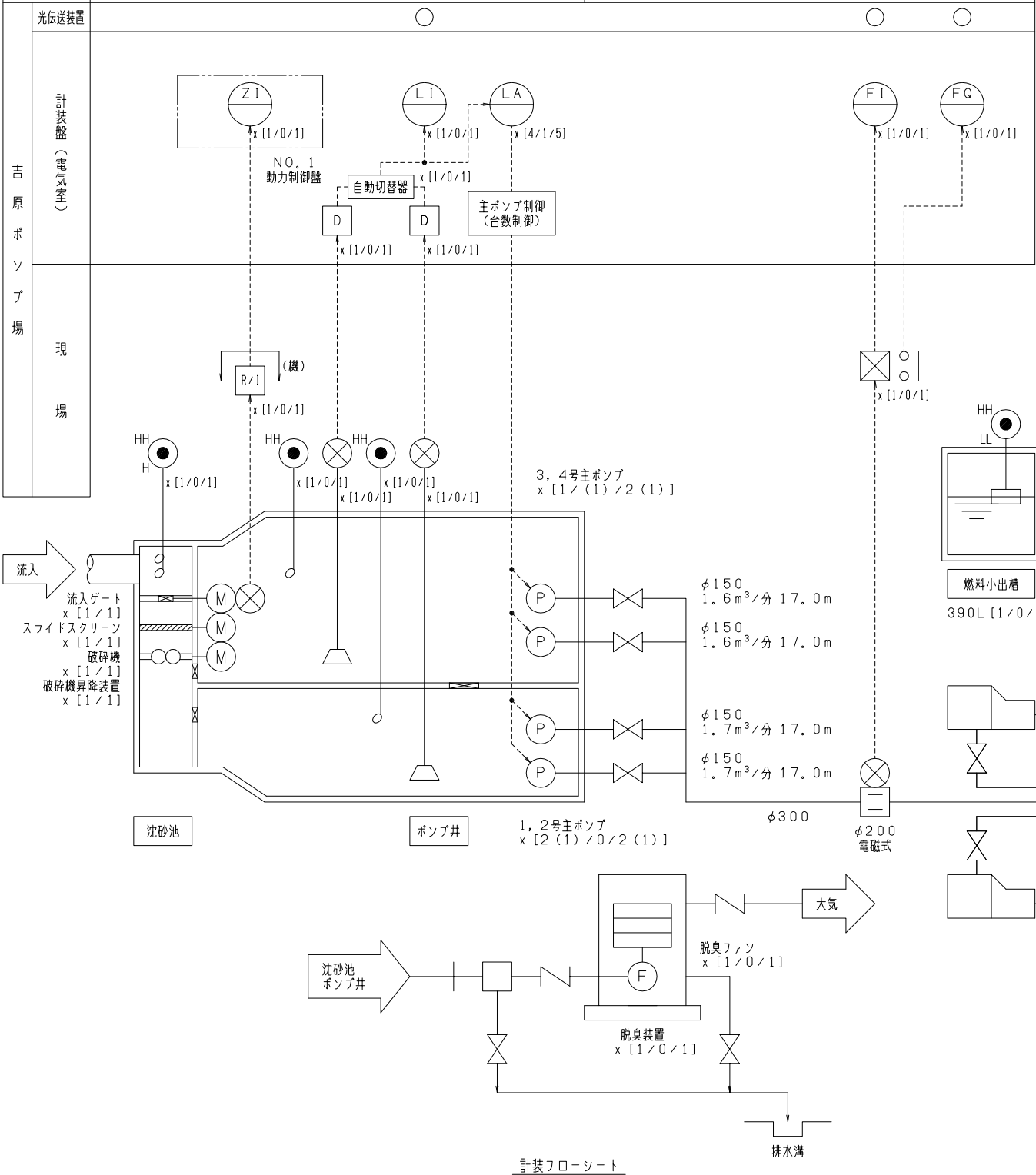


- 注記)
- 台数は下記とする。
x [既設/今回/全体]
 - () 内の台数は予備機とする。
 - は今回撤去分を示す。

令和7年度 入善町公共下水道事業				
工 事 名	入善浄化センター場外監視設備更新工事			
工事箇所	入善町東五十里外地内			
図 称	吉原ポンプ場 計装フローシート 及びシステム構成図(撤去)	縮 尺	NONE	
設計年月日	令和7年3月10日	番 号	E-06	
課 長	係 長	合 議	審 査	設計者
入 善 町 役 場				

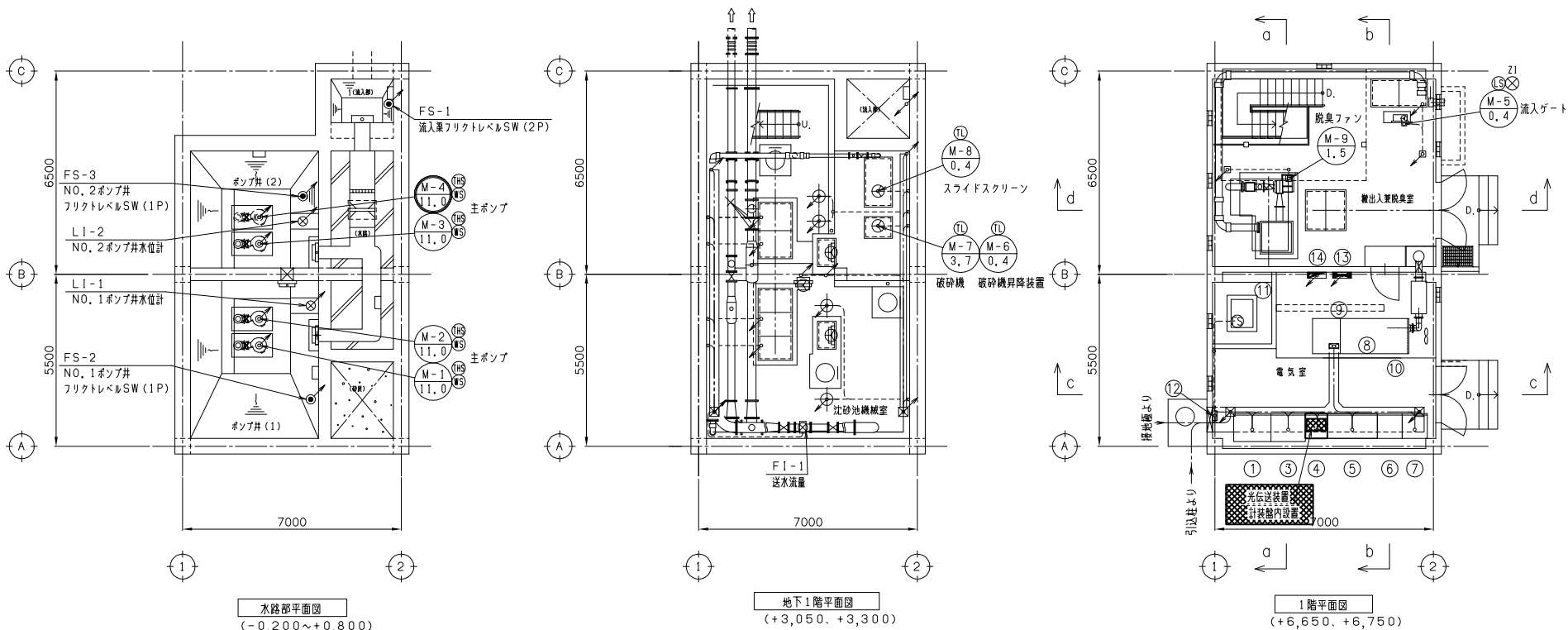
名 称		流入 ゲート 開度	ポンプ 井水 位	送水 流量	送水 流量 (積算)
		0~100%	0~3m	0~500m ³ /h	
数 量	既 設	1	1	1	1
	今 回				
全 体		1	1	1	1
入善浄化センター C R T			○	○	○
伝 送 路		○ 光ファイバー			

凡 例	
記 号	名 称
L	液 位
F	流 量
Z	開 度
I	指 示
Q	積 算
A	警 報
	電磁流量計
	投込式水位計
	フロートスイッチ
	フリクト式レベル計
	ディストリビュータ
	変換器 (パルス出力有)

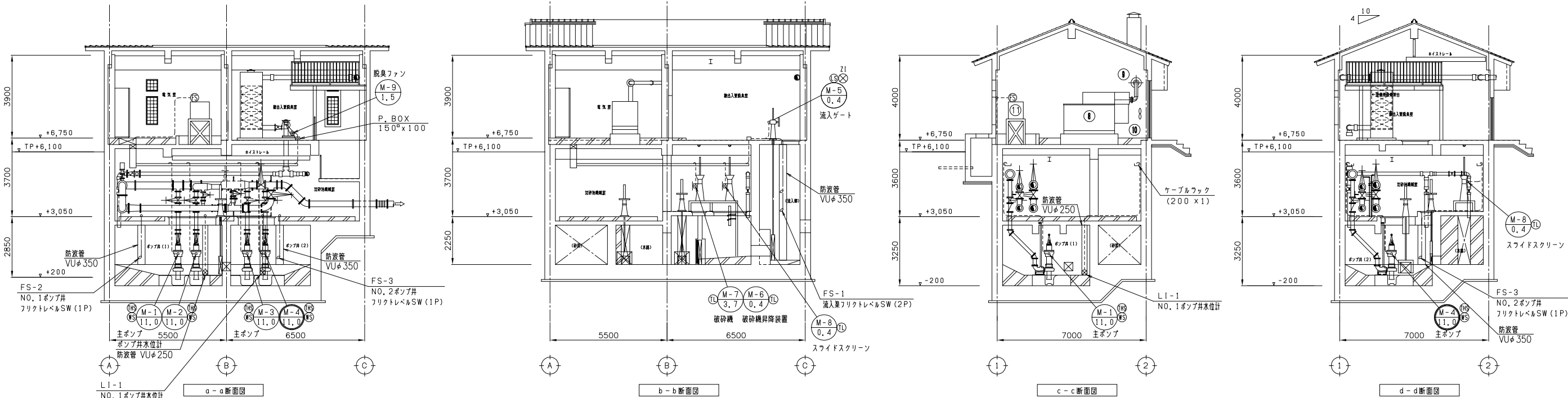


- 注記)
- 台数は下記とする。
x [既設/今回/全体]
 - ()内の台数は予備機とする。
 - は今回分を示す。

令和7年度 入善町公共下水道事業				
工 事 名	入善浄化センター場外監視設備更新工事			
工事箇所	入善町東五十里外地内			
図 称	吉原ポンプ場 計装フローシート 及びシステム構成図 (撤去)	縮 尺	NONE	
設計年月日	令和7年3月10日	番 号	E-07	
課 長	係 長	合 議	審 査	設計者
入 善 町 役 場				



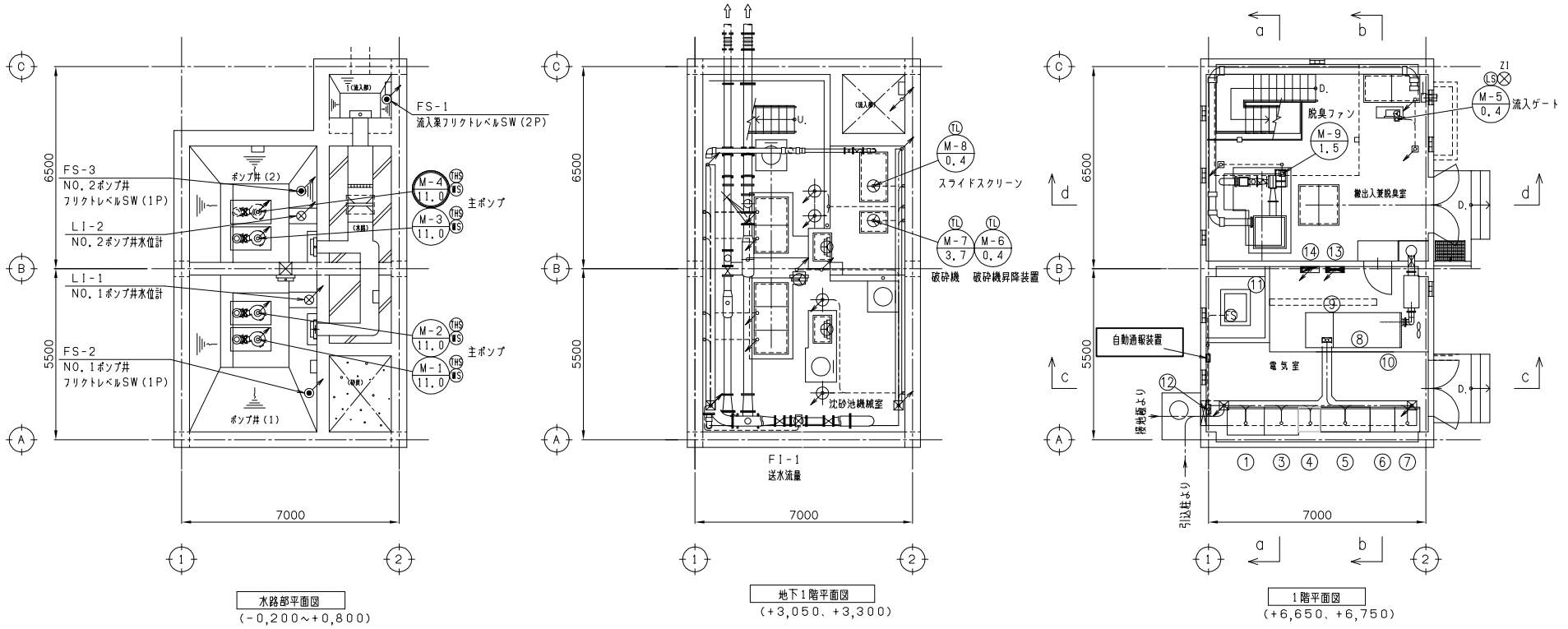
番号	盤番号	名 称	備 考
①	HC-1	引込受電盤	今 回
②	(欠 番)		
③	HC-3	変 圧 器 盤	今 回
④	KP-1	計 装 盤	
⑤	LB-1	NO. 1 動力制御盤	〃
⑥	LB-2	NO. 2 動力制御盤	既 設
⑦	LB-3	NO. 3 動力制御盤	既 設
⑧		自 家 発 電 装 置	既 設
⑨		排 気 消 音 器	〃
⑩		換 気 消 音 器	〃
⑪		燃 料 小 出 槽	〃
⑫	ETB-01	接 地 端 子 箱	〃
⑬	P-1	建 築 動 力 盤	別 途
⑭	L-1	照 明 分 電 盤	〃



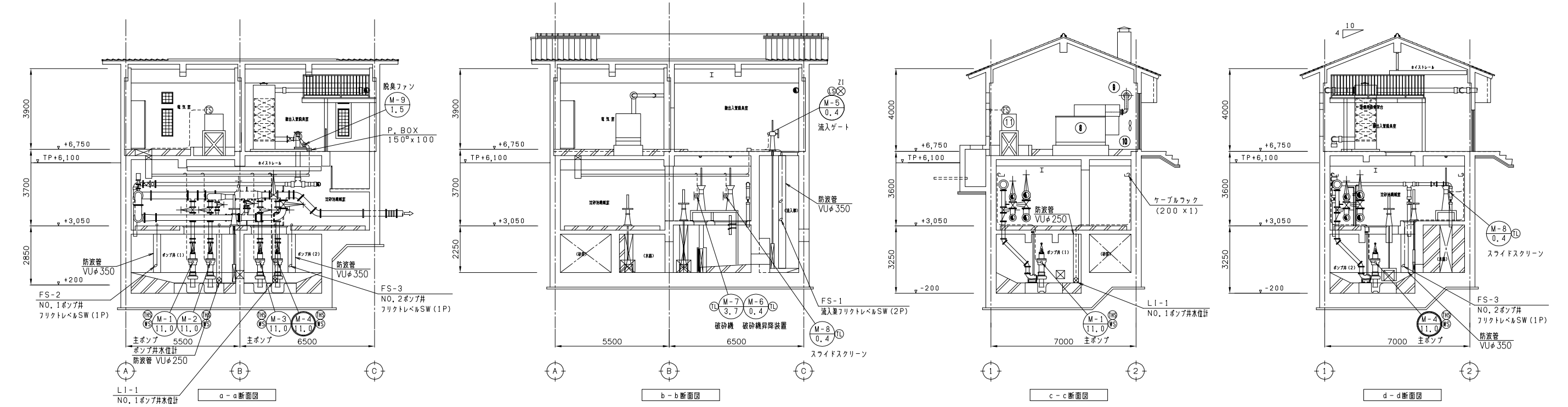
記 号	自 名 称	記 号	至 名 称	配 線 仕 様	端 末	接地線	電 線 管	備 考
CP-1	引込点	HC-1	引込受電盤	6kVEM-CET 38°	1 1	EM-IE 60°	VE 54mm	
MOF	取引用変成器		取引用計器箱	専用ケーブル			HIVE 22mm	
LA	引込柱 (避雷器)	ETB-02	接地端子箱 (2P)	EM-IE 14°			VE 22mm	
PAS	気中開閉器	〃	〃	EM-IE 14°			VE 22mm	
HC-1	引込受電盤	SDG	SDG制御箱	EM-CEE 2° - 6C			HIVE 28mm	
ETB-01	接地端子箱	ETB-02	接地端子箱 (2P)	EM-IE 14°			VE 22mm	
ETB-02	接地端子箱 (2P)	ELA	A種接地極 (避雷器)	EM-IE 60°				
ETB-01	接地端子箱	EA	A種接地極	EM-IE 60°				
〃	〃	EB	B種接地極	EM-IE 60°				
〃	〃		共通材 (EA)	EM-IE 60°				
〃	〃		共通材 (EB)	EM-IE 38°				
HC-3	変圧器盤		接地母線 (EB)	EM-IE 38°				
〃	〃	LB-1	No 1 動力制御盤	600VEM-CET 100°	2			
LB-3	No 3 動力制御盤	M4	4号主ポンプ	専用ケーブル 8 - 3 x 2			HIVE 54mm	
〃	〃	〃	〃	専用ケーブル 2			HIVE 22mm	
〃	〃	LK-1	計装盤	EM-CEE 1.25° - 4C				
HC-1	引込受電盤	〃	〃	EM-CEE 1.25° - 4C				
〃	低圧引込点	LB-1	No 1 動力制御盤	600VCVT 100°	1 1	IV 8°		今回撤去
〃	低圧引込点	〃	〃	600VCV 14° - 3C	1 1			今回撤去
ETB-01	接地端子箱		共通材 (低圧引込)	IV 60°				今回撤去
〃	〃		低圧引込点	IV 8°				今回撤去

は今回撤去分を示す。

令和7年度 入善町公共下水道事業				
工 事 名	入善浄化センター場外監視設備更新工事			
工事箇所	入善町東五十里外地内			
図 称	吉原第一ポンプ場 配線図 (平面, 断面) (撤去)	縮 尺	1/100	
設計年月日	令和7年3月10日	番 号	E-8	
課 長	係 長	合 議	審 査	設計者
入 善 町 役 場				



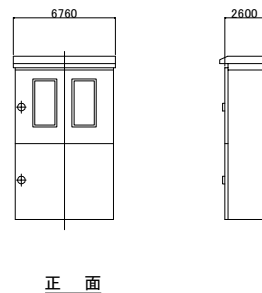
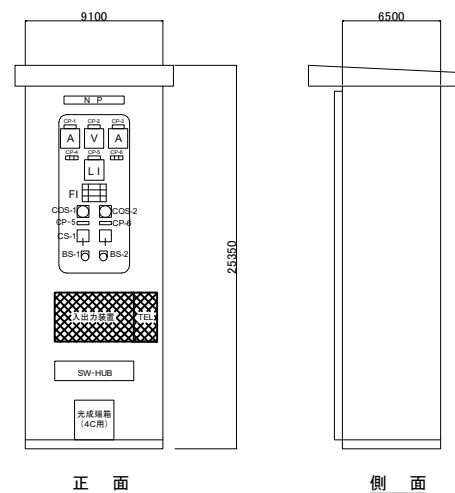
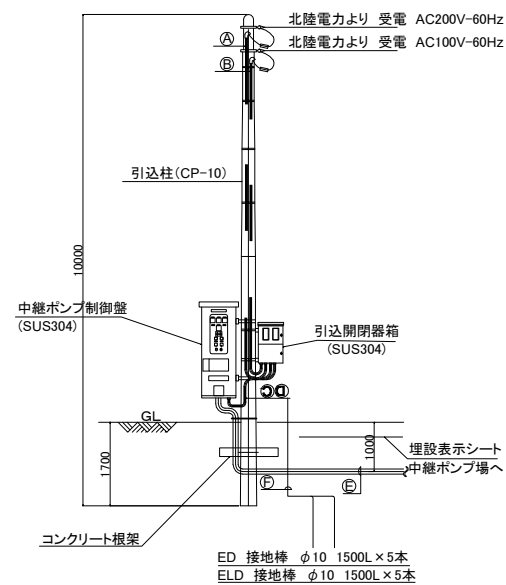
盤名称一覧表				
番号	盤番号	名 称	備 考	
①	HC-1	引込受電盤	今 回	
②	(欠 番)			
③	HC-3	変 圧 器 盤	今 回	
④	KP-1	計 装 盤		
⑤	LB-1	NO. 1 動力制御盤	〃	
⑥	LB-2	NO. 2 動力制御盤	既 設	
⑦	LB-3	NO. 3 動力制御盤	既 設	
⑧		自 家 発 電 装 置	既 設	
⑨		排 気 消 音 器	〃	
⑩		換 気 消 音 器	〃	
⑪		燃 料 小 出 槽	〃	
⑫	ETB-01	接 地 端 子 箱	〃	
⑬	P-1	建 築 動 力 盤	別 途	
⑭	L-1	照 明 分 電 盤	〃	



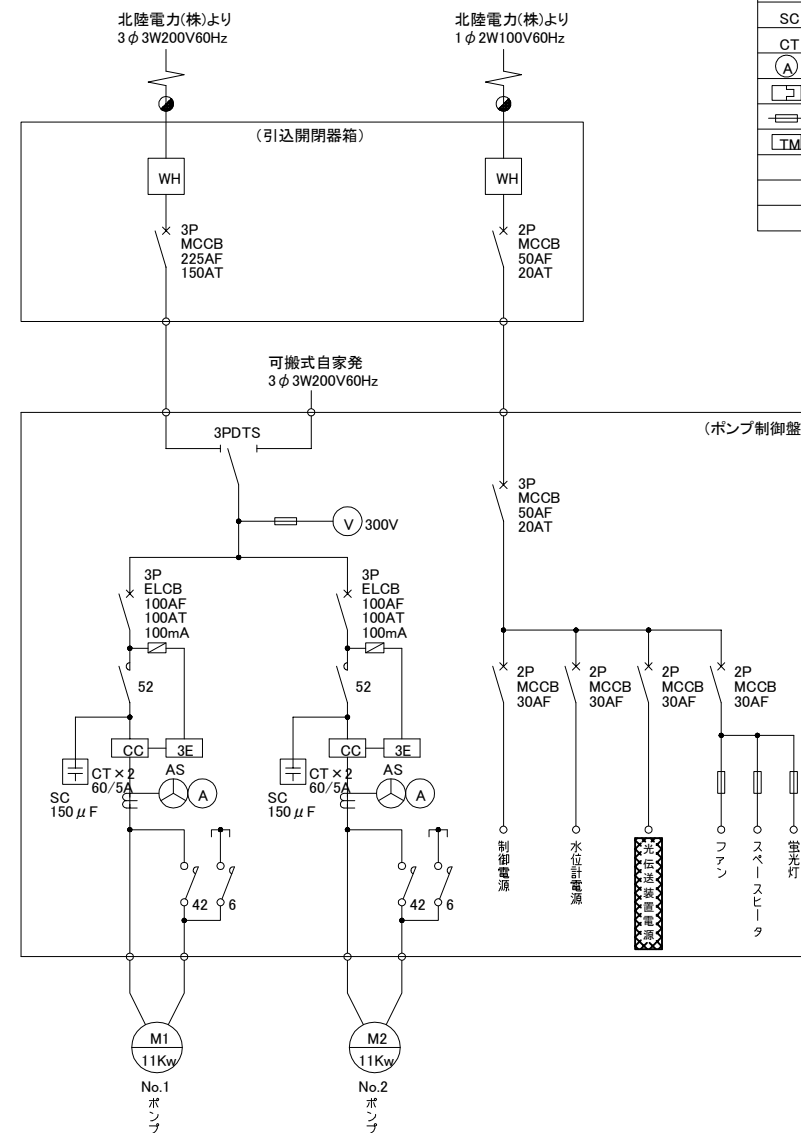
自		至		配 線 仕 様		端 末	接地線	電 線 管	備 考
記 号	名 称	記 号	名 称	種別、サイズ、芯数、本数		屋外/屋内	種別、サイズ	種別、サイズ、本数	
CP-1	引込点	HC-1	引込受電盤	6kVEM-CET 38°		1 1	EM-IE 60°	VE 54mm	
MOF	取引用変成器		取引用計器箱	専用ケーブル				HIVE 22mm	
LA	引込柱 (避雷器)	ETB-02	接地端子箱 (2P)	EM-IE 14°				VE 22mm	
PAS	気中開閉器	〃	〃	EM-IE 14°				VE 22mm	
HC-1	引込受電盤	SDG	SDG制御箱	EM-CEE 2° - 6C				HIVE 28mm	
ETB-01	接地端子箱	ETB-02	接地端子箱 (2P)	EM-IE 14°				VE 22mm	
ETB-02	接地端子箱 (2P)	ELA	A種接地極 (避雷器)	EM-IE 60°					
ETB-01	接地端子箱	EA	A種接地極	EM-IE 60°					
〃	〃	EB	B種接地極	EM-IE 60°					
〃	〃		共通材 (EA)	EM-IE 60°					
〃	〃		共通材 (EB)	EM-IE 38°					
HC-3	変圧器盤		接地母線 (EB)	EM-IE 38°					
〃	〃	LB-1	No 1 動力制御盤	600VEM-CET 100°		2			
LB-3	No 3 動力制御盤	M4	4号主ポンプ	専用ケーブル 8 - 3 x 2				HIVE 54mm	
〃	〃	〃	〃	専用ケーブル 2				HIVE 22mm	
〃	〃	LK-1	計装盤	EM-CEE 1.25° - 4C					
HC-1	引込受電盤	〃	〃	EM-CEE 1.25° - 4C					
	低圧引込点	LB-1	No 1 動力制御盤	600VCVT 100°		1 1	IV 8°		今回撤去
	低圧引込点	〃	〃	600VCV 14° - 3C		1 1			今回撤去
ETB-01	接地端子箱		共通材 (低圧引込)	IV 60°					今回撤去
〃	〃		低圧引込点	IV 8°					今回撤去

は今回分を示す。

令和7年度 入善町公共下水道事業				
工 事 名	入善浄化センター場外監視設備更新工事			
工事箇所	入善町東五十里外地内			
図 称	吉原第一ポンプ場 配線図 (平面、断面) (今回)	縮 尺	1/100	
設計年月日	令和7年3月10日	番 号	E-9	
課 長	係 長	合 議	審 査	設計者
入 善 町 役 場				



引込開閉器箱 S=1/15



 は今回撤去を示す。

記号	名称
	引込柱
	電力計
	パイロットランプ
MCCB	配線用遮断器
ELCB	漏電遮断器
KS	ナイフスイッチ
MC	電磁接触器
SC	進相コンデンサ
CT	変流器
	電流計
	過負荷継電器
	ヒューズ
TIM	運転時間計

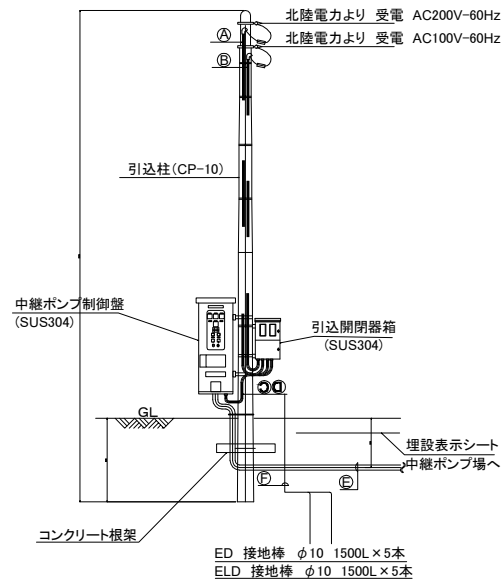
記号	名 称	記号	名 称
NP	ポンプ制御盤	COS-1	自動-手動(切替)
CP-1	NO.1ポンプ電流	COS-2	NO.1-自交-NO.2(交替)
CP-2	電圧	CS-1	運転-停止(操作)
CP-3	NO.2ポンプ電流	BS-1	故障復帰(押釦)
CP-4	NO.1ポンプ運転時間	BS-2	ランプテスト(押釦)
CP-5	ポンプ井水位		
CP-6	NO.2ポンプ運転時間		
CP-7	NO.1ポンプ		
CP-8	NO.2ポンプ		

注1 ポンプ制御盤 引込開閉器箱の寸法は参考とする。
注2 COS-2は予備機選択とする。

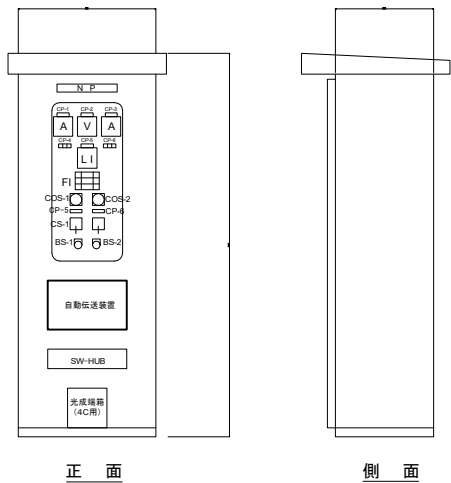
注2 COS-2は予備機選択とする。

集合表示灯(F1)			
NO.1 ポンプ 過電流	NO.1 ポンプ 地 絡	NO.1 ポンプ 浸 水	NO.1 温度上昇
NO.2 ポンプ 過電流	NO.2 ポンプ 地 絡	NO.2 ポンプ 浸 水	NO.2 温度上昇
制御電源 断	水位計 異 常	入出力 装 置 故 障	ポンプ 井 水 位 異常高

令和7年度 入善町公共下水道事業				
工事名	入善浄化センター場外監視設備更新工事			
工事箇所	入善町東五十里外地内			
図 称	古黒部第2マホ・峠77場 外形図・単線結線図（撤去）	縮 尺	1/400 NONE	
設計年月日	令和7年3月10日	番 号	E-10	
課 長	係 長	合 議	審 査	設計者
入 善 町 役 場				



低压引込柱参考図 S=1/60



ポンプ制御盤外形図 S=1/15

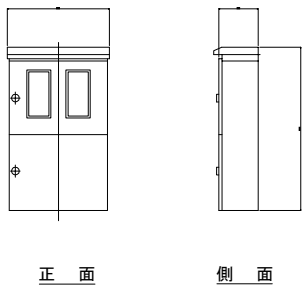
ポンプ制御盤

記号	名 称	記号	名 称
NP	ポンプ制御盤	COS-1	自動-手動(切替)
CP-1	NO.1ポンプ電流	COS-2	NO.1-自交-NO.2(切替)
CP-2	電圧	CS-1	運転-停止(操作)
CP-3	NO.2ポンプ電流	BS-1	故障復帰(押釦)
CP-4	NO.1ポンプ運転時間	BS-2	ランプテスト(押釦)
CP-5	ポンプ井水位		
CP-6	NO.2ポンプ運転時間		
CP-7	NO.1ポンプ		
CP-8	NO.2ポンプ		

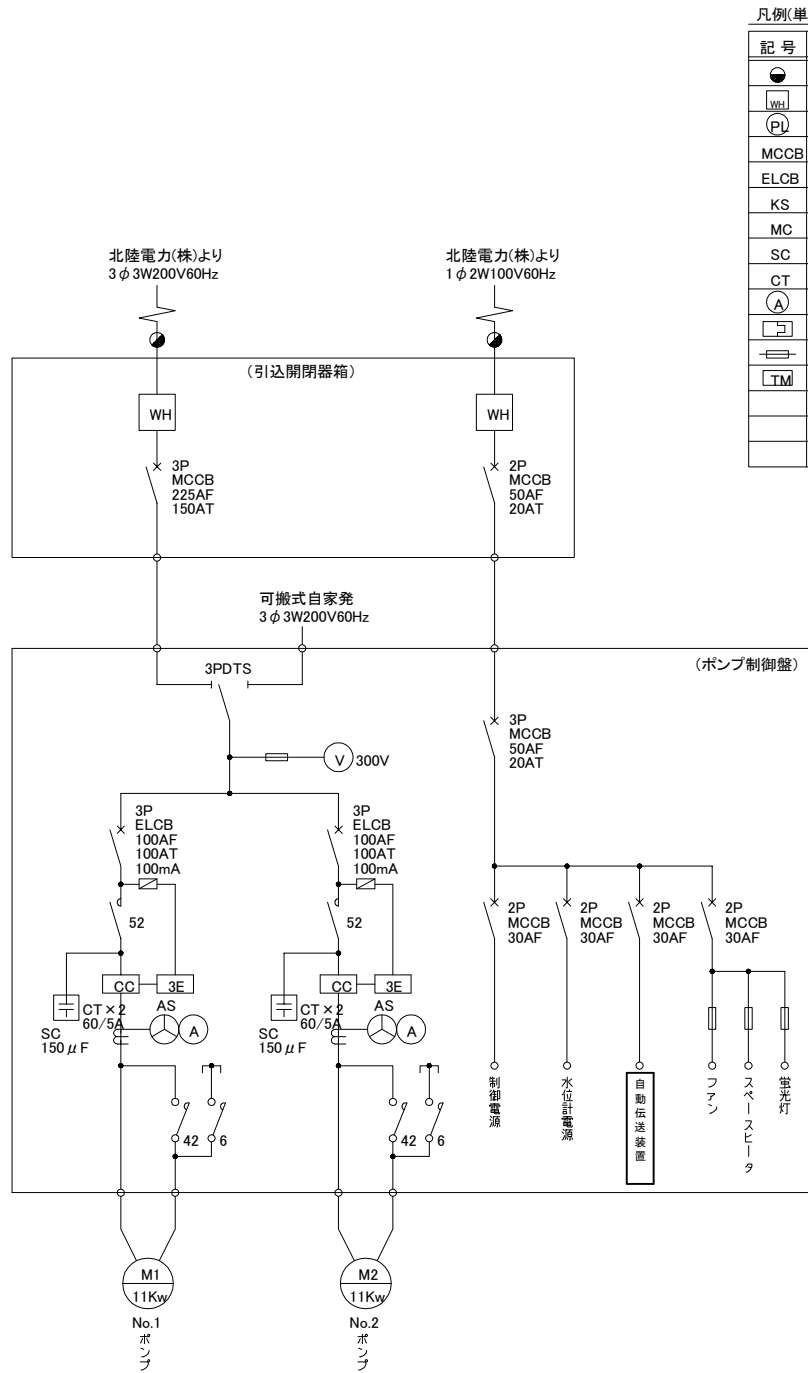
注1 ポンプ制御盤 引込開閉器箱の寸法は参考とする。
注2 COS-2は予備機選択とする。

集合表示灯(F1)

NO.1 ポンプ 過電流	NO.1 ポンプ 地 絡	NO.1 ポンプ 浸 水	NO.1 温度上昇
NO.2 ポンプ 過電流	NO.2 ポンプ 地 絡	NO.2 ポンプ 浸 水	NO.2 温度上昇
制御電源 断	水位計 異 常	入出力 装 置 故 障	ポンプ井 水 位 異常高



引込開閉器箱 S=1/15



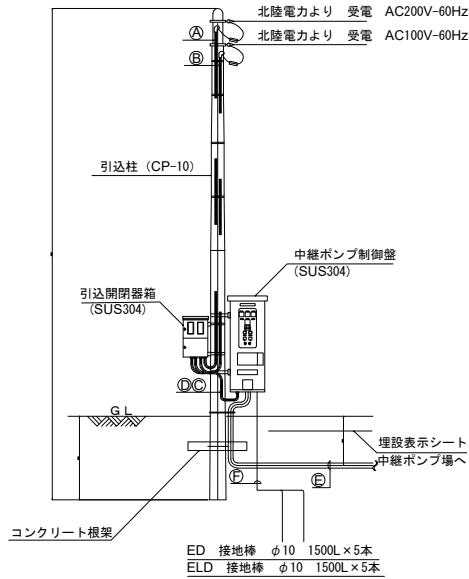
ポンプ制御盤単線結線図

□ は今回を示す。

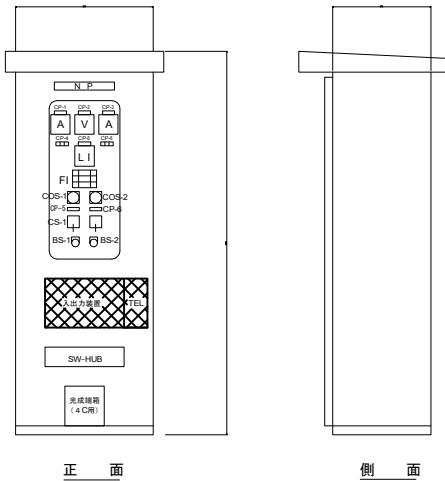
凡例(単線結線図)

記 号	名 称
●	引込柱
WH	電力量計
PL	パイロットランプ
MCCB	配線用遮断器
ELCB	漏電遮断器
KS	ナイフスイッチ
MC	電磁接触器
SC	進相コンデンサ
CT	変流器
A	電流計
EH	過負荷継電器
H	ヒューズ
TM	運転時間計

令和7年度 入善町公共下水道事業			
工 事 名	入善浄化センター場外監視設備更新工事		
工事箇所	入善町東五十里外地内		
図 称	古黒部第2マア-04ソフ場 外形図・単線結線図(今回)	縮 尺	1/400 NONE
設計年月日	令和7年3月10日	番 号	E-11
課 長	係 長	合 議	審 査 設計者
入 善 町 役 場			



低压引込柱参考図 S=1/60



ポンプ制御盤外形図 S=1/15

ポンプ制御盤

記号	名 称	記号	名 称
NP	ポンプ制御盤	COS-1	自動-手動（切替）
CP-1	NO. 1ポンプ電流	COS-2	NO. 1-自交-NO. 2（切替）
CP-2	電圧	CS-1	運転-停止（操作）
CP-3	NO. 2ポンプ電流	BS-1	故障復帰（押釦）
CP-4	NO. 1ポンプ運転時間	BS-2	ランプテスト（押釦）
CP-5	ポンプ井水位		
CP-6	NO. 2ポンプ運転時間		
CP-7	NO. 1ポンプ		
CP-8	No. 2ポンプ		

注1 ポンプ制御盤 引込開閉器箱の寸法は参考とする。
注2 COS-2は予備機選択とする。

集合表示灯 (F1)

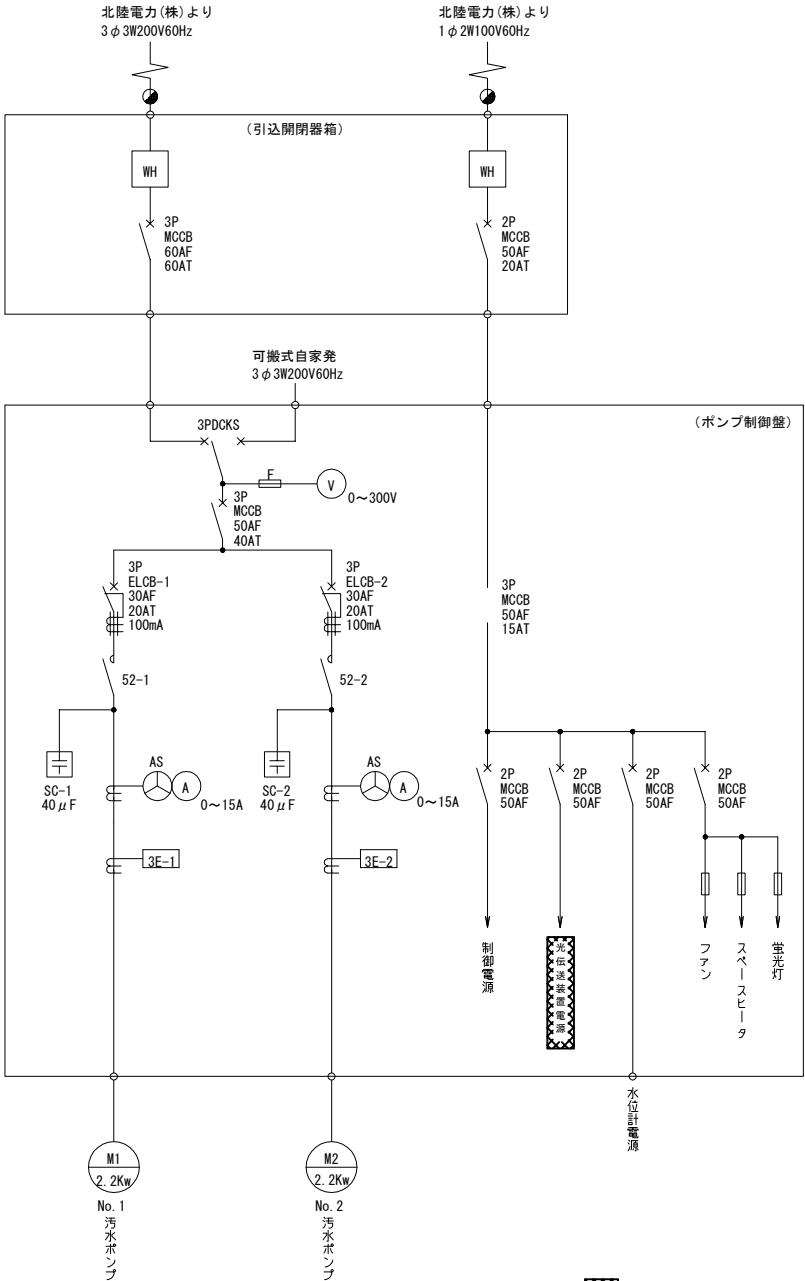
NO. 1 ポンプ 過電流	NO. 1 ポンプ 地 絡	NO. 1 ポンプ 浸 水	NO. 1 温度上昇
NO. 2 ポンプ 過電流	NO. 2 ポンプ 地 絡	NO. 2 ポンプ 浸 水	NO. 2 温度上昇
制御電源 断	水位計 異 常	入出力 装 置 故 障	ポンプ 井 水 位 異常高

正 面

引込開閉器箱 S=1/15

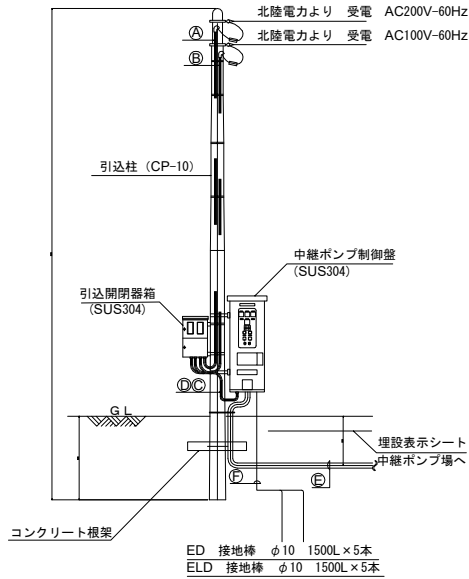
凡例(単線結線図)

記 号	名 称
●	引込柱
WH	電力量計
V	電圧計
MCCB	配線用遮断器
ELCB	漏電遮断器
KS	ナイフスイッチ
MC	電磁接触器
SC	進相コンデンサ
CT	変流器
A	電流計
□	過負荷継電器
—	ヒューズ
TM	運転時間計

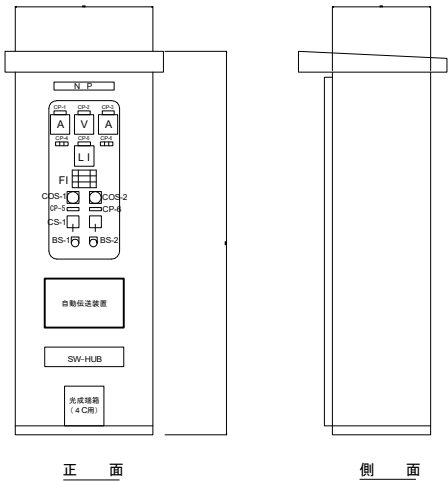


は今回撤去を示す。

令和7年度 入善町公共下水道事業				
工 事 名	入善浄化センター場外監視設備更新工事			
工事箇所	入善町東五十里外地内			
図 称	芦崎第1マンホールポンプ場 外形図・単線結線図(機去)	縮 尺	1/400 NONE	
設計年月日	令和7年3月10日	番 号	E-12	
課 長	係 長	合 議	審 査	設計者
入 善 町 役 場				



低圧引込柱参考図 S=1/60



ポンプ制御盤外形図 S=1/15

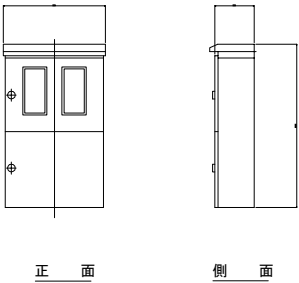
ポンプ制御盤

記号	名 称	記号	名 称
NP	ポンプ制御盤	COS-1	自動-手動 (切替)
CP-1	NO. 1ポンプ電流	COS-2	NO. 1-自交-NO. 2 (切替)
CP-2	電圧	CS-1	運転-停止 (操作)
CP-3	NO. 2ポンプ電流	BS-1	故障復帰 (押釦)
CP-4	NO. 1ポンプ運転時間	BS-2	ランプテスト (押釦)
CP-5	ポンプ井水位		
CP-6	NO. 2ポンプ運転時間		
CP-7	NO. 1ポンプ		
CP-8	NO. 2ポンプ		

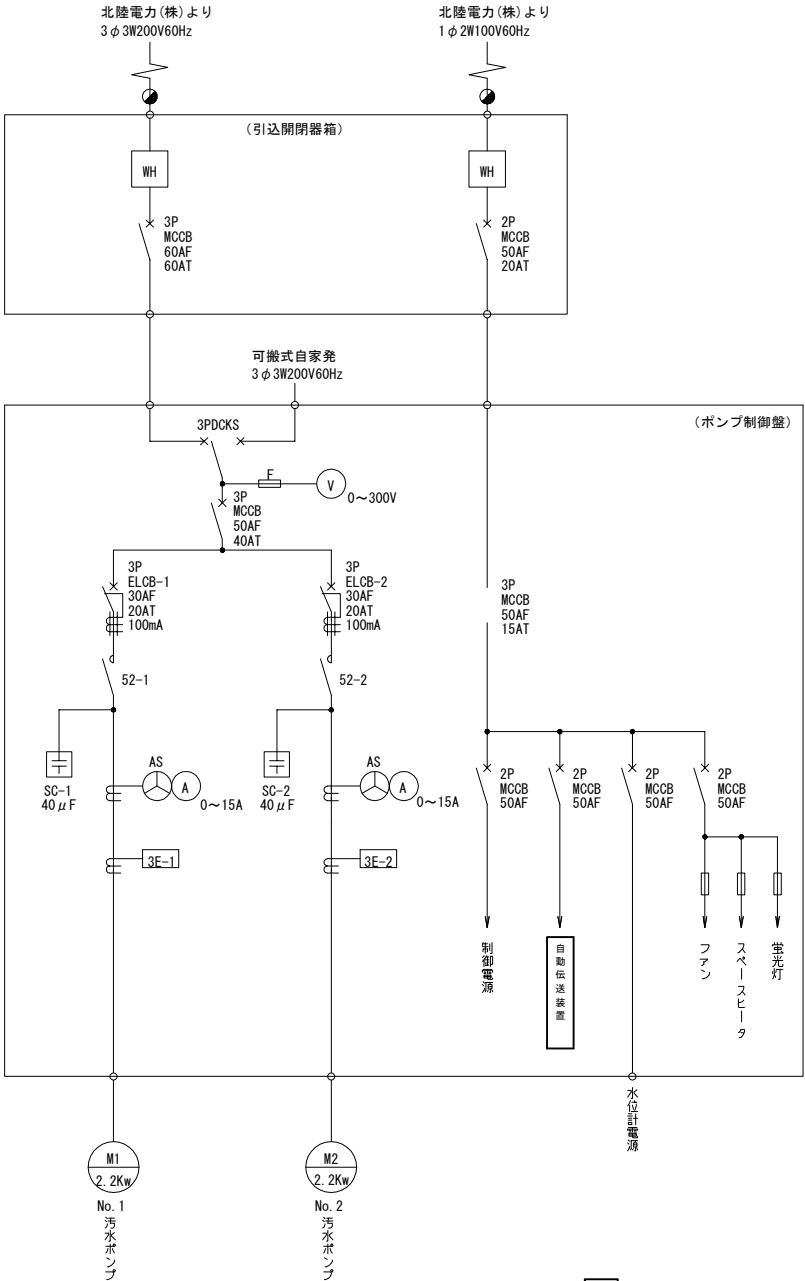
注1 ポンプ制御盤 引込開閉器箱の寸法は参考とする。
注2 COS-2は予備機選択とする。

集合表示灯 (F1)

NO. 1 ポンプ 過電流	NO. 1 ポンプ 地 絡	NO. 1 ポンプ 浸 水	NO. 1 温度上昇
NO. 2 ポンプ 過電流	NO. 2 ポンプ 地 絡	NO. 2 ポンプ 浸 水	NO. 2 温度上昇
制御電源 断	水位計 異 常	入出力 装 置 故 障	ポンプ 井 水 位 異常高

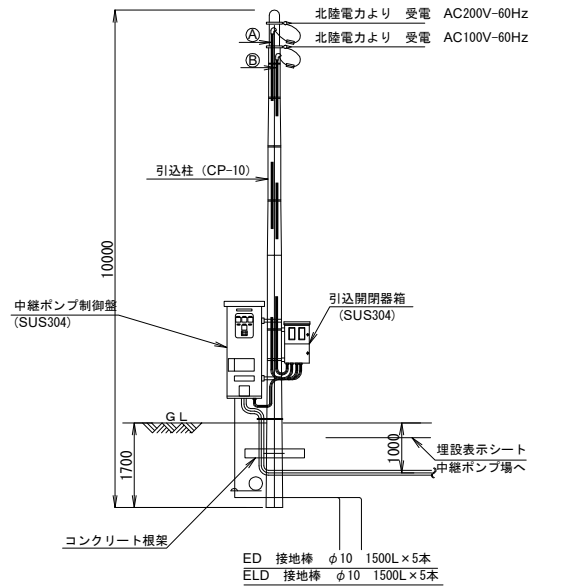


引込開閉器箱 S=1/15

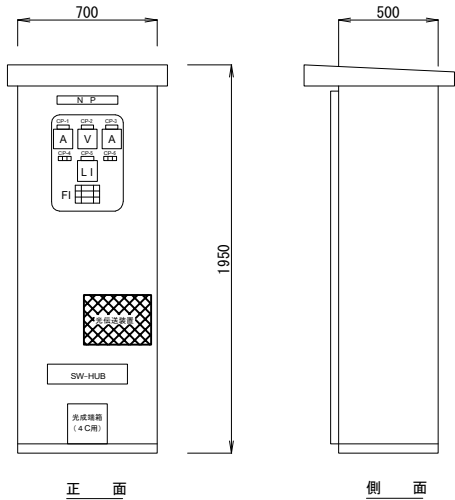


□ は今回を示す。

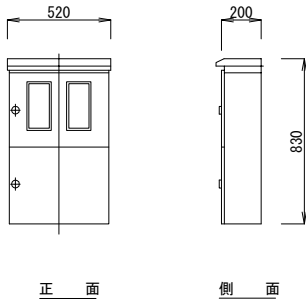
令和7年度 入善町公共下水道事業				
工 事 名	入善浄化センター場外監視設備更新工事			
工事箇所	入善町東五十里外地内			
図 称	戸崎第1マンホールポンプ場 外形図・単線結線図 (今回)	縮 尺	1/400 NONE	
設計年月日	令和7年3月10日	番 号	E-13	
課 長	係 長	合 議	審 査	設計者
入 善 町 役 場				



低圧引込柱参考図 S=1/60



ポンプ制御盤外形図 S=1/15



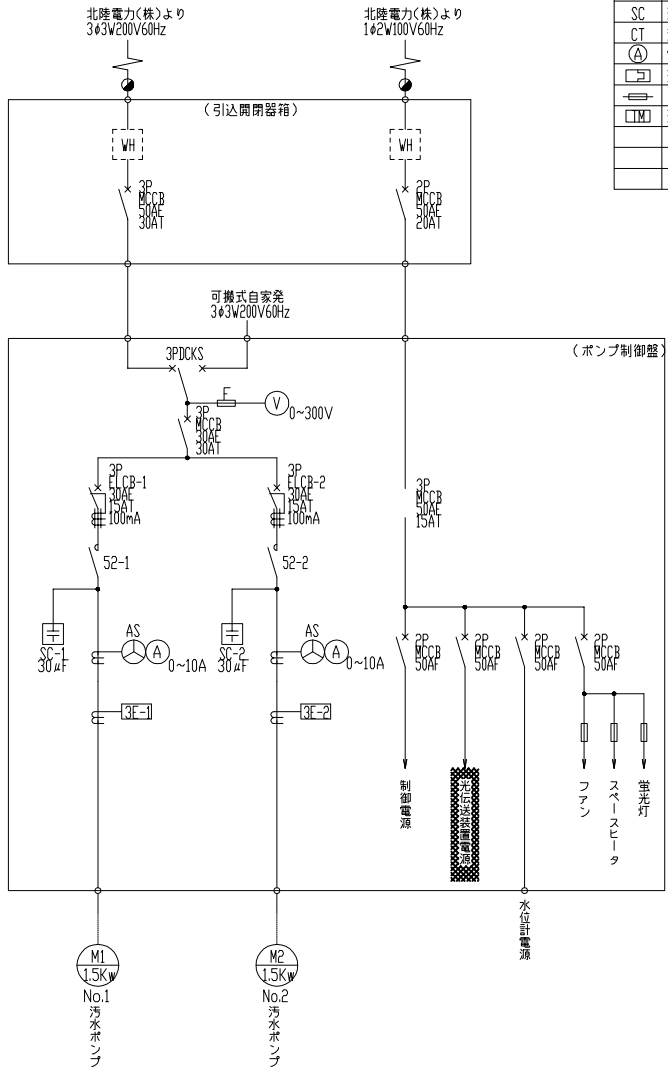
引込開閉器箱 S=1/15

ポンプ制御盤			
記号	名 称	記号	名 称
NP	ポンプ 制御盤	COS-1	自動-手動 (切替)
CP-1	NO. 1ポンプ電流	COS-2	NO. 1-自交-NO. 2 (切替)
CP-2	電圧	CS-1	運転-停止 (操作)
CP-3	NO. 2ポンプ電流	BS-1	故障復帰 (押釦)
CP-4	NO. 1ポンプ運転時間	BS-2	ランプテスト (押釦)
CP-5	ポンプ井水位		
CP-6	NO. 2ポンプ運転時間		
CP-7	NO. 1ポンプ		
CP-8	No. 2ポンプ		

注1 ポンプ制御盤 引込開閉器箱の寸法は参考とする。
注2 COS-2は予備機選択とする。

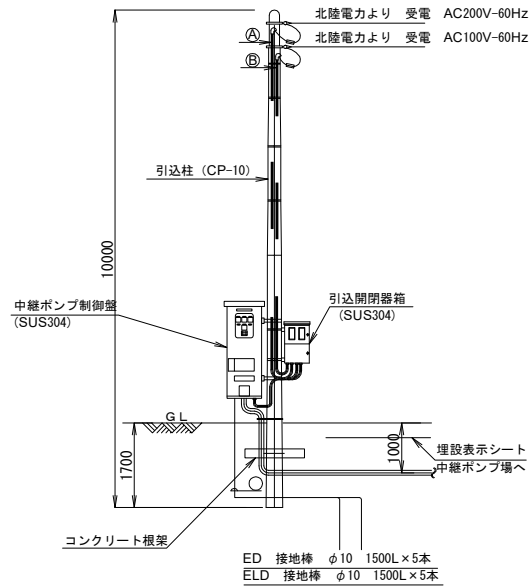
集合表示灯 (F1)			
NO. 1 ポンプ 過電流	NO. 1 ポンプ 地 絡	NO. 1 ポンプ 浸 水	NO. 1 温度上昇
NO. 2 ポンプ 過電流	NO. 2 ポンプ 地 絡	NO. 2 ポンプ 浸 水	NO. 2 温度上昇
制御電源 断	水位計 異 常	入出力 線 置 故 障	ポンプ井 水 位 異常高

凡例(単線結線図)	
記 号	名 称
●	引込柱
Ⓜ	電力量計
Ⓥ	電圧計
MCCB	配線用遮断器
ELCB	漏電遮断器
KS	ナイフスイッチ
MC	電磁接触器
SC	進相コンデンサ
CT	変流器
Ⓐ	電流計
□	過負荷継電器
—	ヒューズ
□	運転時間計

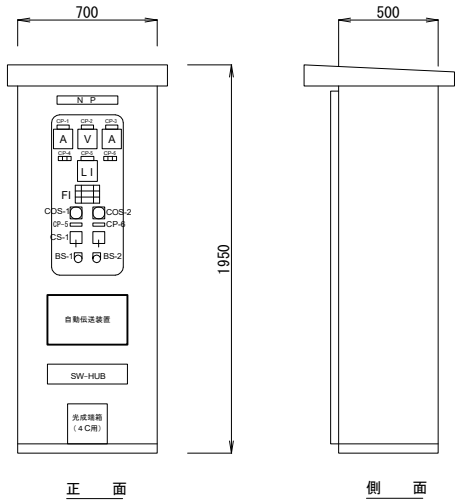


は今回撤去を示す。

令和7年度 入善町公共下水道事業				
工 事 名	入善浄化センター場外監視設備更新工事			
工事箇所	入善町東五十里外地内			
図 称	戸崎第2マンホールポンプ場 外形図・単線結線図 (撤去)	縮 尺	1/400 NONE	
設計年月日	令和7年3月10日	番 号	E-14	
課 長	係 長	合 議	審 査	設計者
入 善 町 役 場				



低圧引込柱参考図 S=1/60



ポンプ制御盤外形図 S=1/15

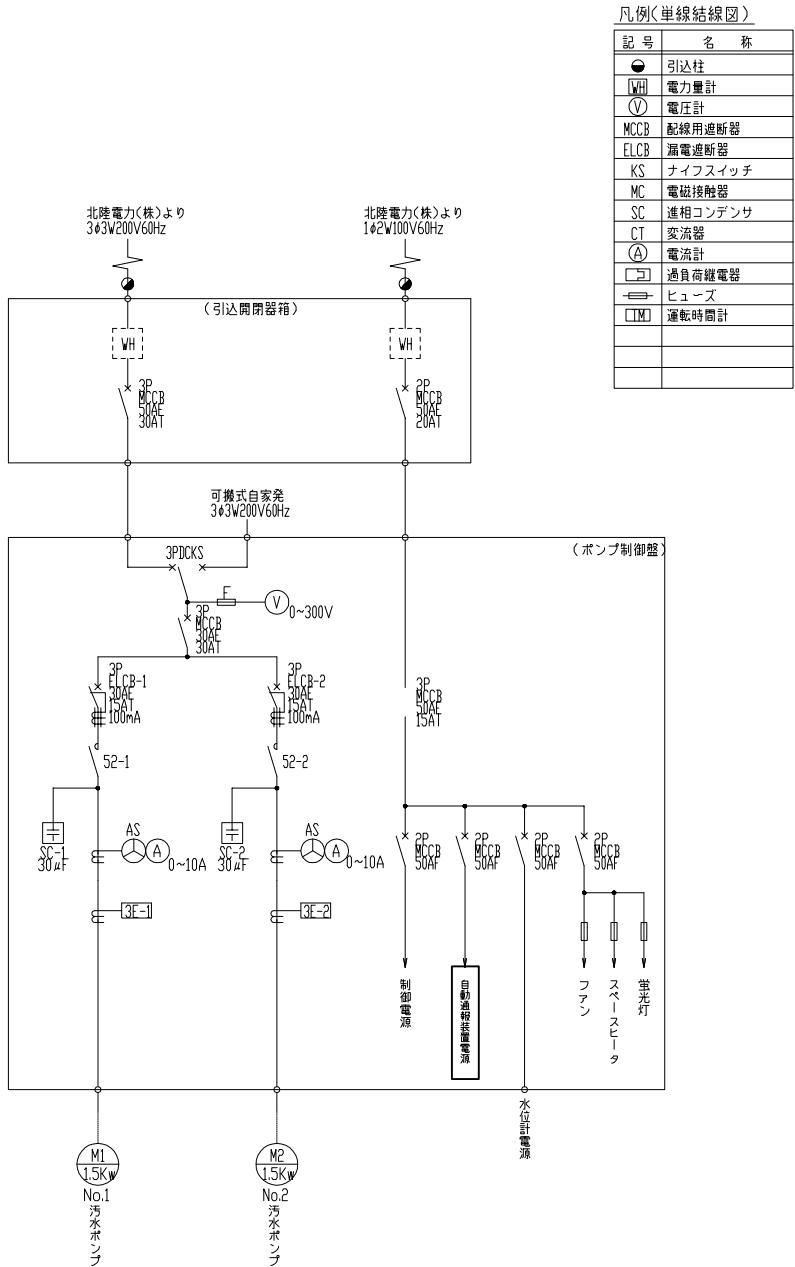
ポンプ制御盤

記号	名 称	記号	名 称
NP	ポンプ 制御盤	COS-1	自動-手動 (切替)
CP-1	NO. 1ポンプ電流	COS-2	NO. 1-自交-NO. 2 (切替)
CP-2	電圧	CS-1	運転-停止 (操作)
CP-3	NO. 2ポンプ電流	BS-1	故障復帰 (押釦)
CP-4	NO. 1ポンプ運転時間	BS-2	ランプテスト (押釦)
CP-5	ポンプ井水位		
CP-6	NO. 2ポンプ運転時間		
CP-7	NO. 1ポンプ		
CP-8	No. 2ポンプ		

注1 ポンプ制御盤 引込開閉器箱の寸法は参考とする。
注2 COS-2は予備機選択とする。

集合表示灯 (F1)

NO. 1 ポンプ 過電流	NO. 1 ポンプ 地 絡	NO. 1 ポンプ 浸 水	NO. 1 温度上昇
NO. 2 ポンプ 過電流	NO. 2 ポンプ 地 絡	NO. 2 ポンプ 浸 水	NO. 2 温度上昇
制御電源 断	水位計 異 常	入出力 線 敷 故 障	ポンプ井 水 位 異常高

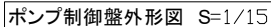
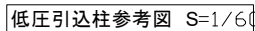


凡例(単線結線図)

記 号	名 称
●	引込柱
WH	電力量計
V	電圧計
MCCB	配線用遮断器
ELCB	漏電遮断器
KS	ナイフスイッチ
MC	電磁接触器
SC	進相コンデンサ
CT	変流器
A	電流計
△	過負荷継電器
—	ヒューズ
TM	運転時間計

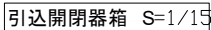
□ は今回を示す。


令和7年度 入善町公共下水道事業				
工 事 名	入善浄化センター場外監視設備更新工事			
工事箇所	入善町東五十里外地内			
図 称	戸崎第2マンホールポンプ場 外形図・単線結線図 (今回)	縮 尺	1/400 NONE	
設計年月日	令和7年3月10日	番 号	E-15	
課 長	係 長	合 議	審 査	設計者
入 善 町 役 場				



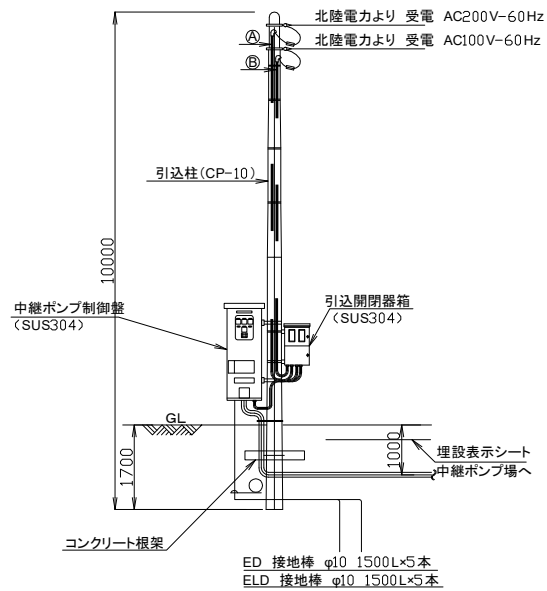
注1 ポンプ制御盤 引込開閉器箱の寸法は参考とする。
注2 COS-2は予備機選択とする。

集合表示灯(F1)

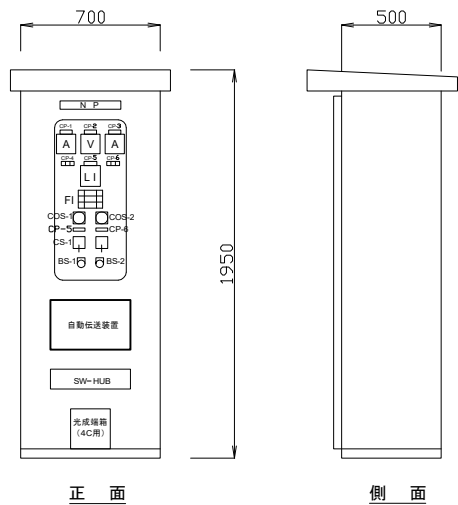


記 号	名 称
●	引込柱
⊙	電力量計
V	電圧計
MCCB	配線用遮断器
ELCB	漏電遮断器
KS	ナイフスイッチ
MC	電磁接触器
SC	進相コンデンサ
CT	変流器
A	電流計
	過負荷継電器
	ヒューズ
TM	運転時間計

令和7年度 入善町公共下水道事業				
工事名	入善浄化センター場外監視設備更新工事			
工事箇所	入善町東五十里外地内			
図 称	戸崎第3マンホールポンプ場 外形図・単線図(撤去)	縮 尺	1/400 NONE	
設計年月日	令和7年3月10日	番 号	E-16	
課 長	係 長	合 議	審 査	設計者
入 善 町 役 場				



低压引込柱参考図 S=1/60

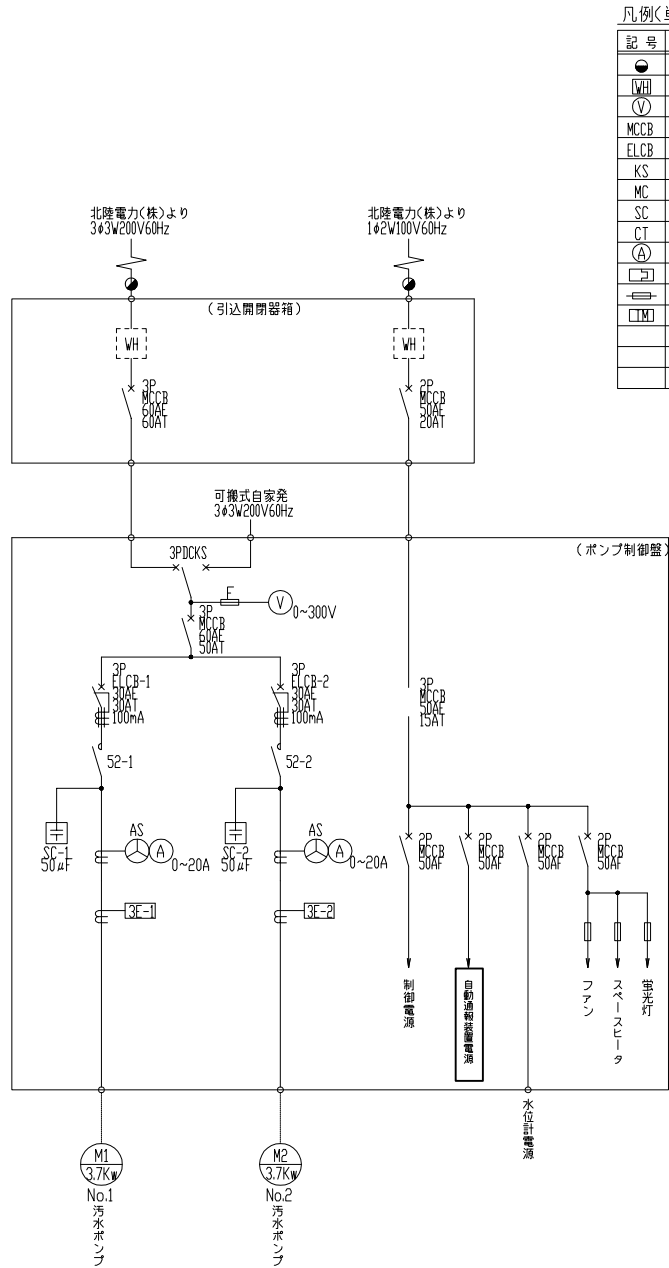


ポンプ制御盤外形図 S=1/15

ポンプ制御盤			
記号	名 称	記号	名 称
NP	ポンプ制御盤	CDS-1	自動-手動(切替)
CP-1	NO1ポンプ電流	CDS-2	NO1-自交-NO2(切替)
CP-2	電圧	CS-1	運転-停止(操作)
CP-3	NO2ポンプ電流	BS-1	故障復帰(押釦)
CP-4	NO1ポンプ運転時間	BS-2	ランプテスト(押釦)
CP-5	ポンプ井水位		
CP-6	NO2ポンプ運転時間		
CP-7	NO1ポンプ		
CP-8	NO2ポンプ		

注1 ポンプ制御盤 引込開閉器箱の寸法は参考とする。
注2 COS-2は予備機選択とする。

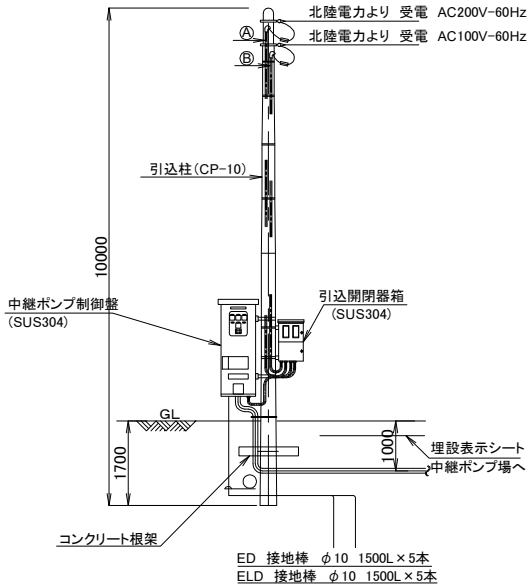
集合表示灯(FI)			
NO1 ポンプ 過電流	NO1 ポンプ 地 格	NO1 ポンプ 浸 水	NO1 温度上昇
NO2 ポンプ 過電流	NO2 ポンプ 地 格	NO2 ポンプ 浸 水	NO2 温度上昇
制御電源 断	水位計 異常	入出力 装 置 故 障	ポンプ井 水 位 異常高



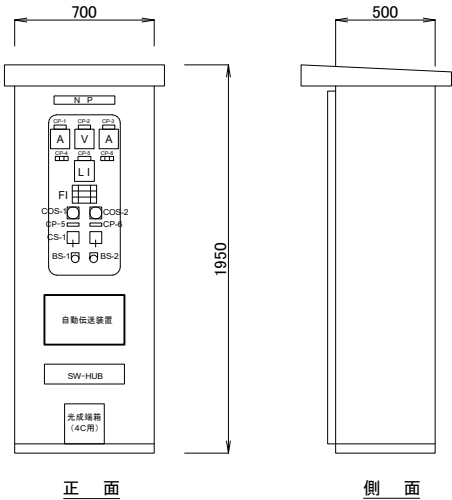
凡例(単線結線図)	
記号	名 称
●	引込柱
WH	電力量計
V	電圧計
MCCB	配線用遮断器
ELCB	漏電遮断器
KS	ナイフスイッチ
MC	電磁接触器
SC	進相コンデンサ
CT	変流器
A	電流計
コ	過負荷継電器
ヒューズ	ヒューズ
TM	運転時間計

□ は今回を示す。

令和7年度 入善町公共下水道事業				
工 事 名	入善浄化センター場外監視設備更新工事			
工事箇所	入善町東五十里外地内			
図 称	戸崎第3マンホールポンプ場 外形図・単線結線図(今回)	縮 尺	1/400 NONE	
設計年月日	令和7年3月10日	番 号	E-17	
課 長	係 長	合 議	審 査	設計者
入 善 町 役 場				



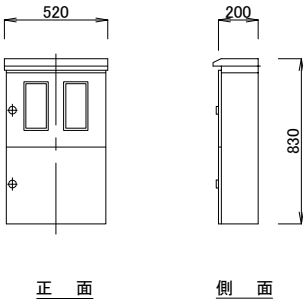
低压引込柱参考図 S=1/60



ポンプ制御盤外形図 S=1/15

ポンプ制御盤			
記号	名 称	記号	名 称
NP	ポンプ制御盤	COS-1	自動-手動(切替)
CP-1	NO.1ポンプ電流	COS-2	NO.1-自交-NO.2(切替)
CP-2	電圧	CS-1	運転-停止(操作)
CP-3	NO.2ポンプ電流	BS-1	故障復帰(押釦)
CP-4	NO.1ポンプ運転時間	BS-2	ランプテスト(押釦)
CP-5	ポンプ井水位		
CP-6	NO.2ポンプ運転時間		
CP-7	NO.1ポンプ		
CP-8	No.2ポンプ		

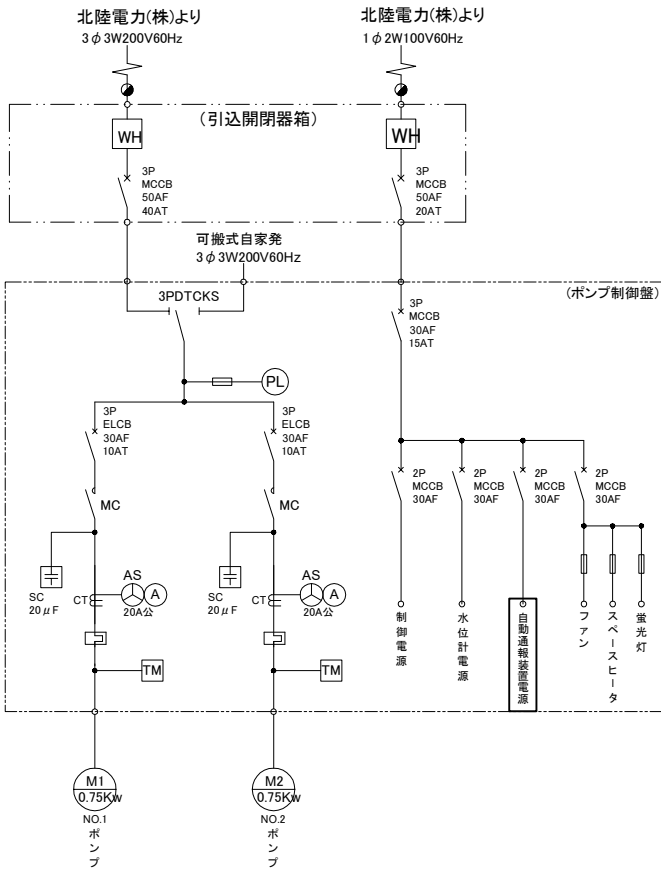
注1 ポンプ制御盤 引込開閉器箱の寸法は参考とする。
注2 COS-2は予備機選択とする。



引込開閉器箱 S=1/15

集合表示灯(F1)			
NO.1 ポンプ 過電流	NO.1 ポンプ 地 格	NO.1 ポンプ 浸 水	NO.1 温度上昇
NO.2 ポンプ 過電流	NO.2 ポンプ 地 格	NO.2 ポンプ 浸 水	NO.2 温度上昇
制御電源 断	水位計 異常	入出力 装 置 故 障	ポンプ井 水 位 異常高

単線結線図 S=1/NON



凡例(単線結線図)

記 号	名 称
●	引込柱
WH	電力量計
V	電圧計
MCCB	配線用遮断器
ELCB	漏電遮断器
KS	ナイフスイッチ
MC	電磁接触器
SC	進相コンデンサ
CT	変流器
A	電流計
TM	過負荷継電器
TM	ヒューズ
TM	運転時間計

□ は今回を示す。

令和7年度 入善町公共下水道事業				
工 事 名	入善浄化センター場外監視設備更新工事			
工事箇所	入善町東五十里外地内			
図 称	戸崎第4マンホールポンプ場 外形図・単線結線図(今回)	縮 尺	1/400 NONE	
設計年月日	令和7年3月10日	番 号	E-18	
課 長	係 長	合 議	審 査	設計者
入 善 町 役 場				