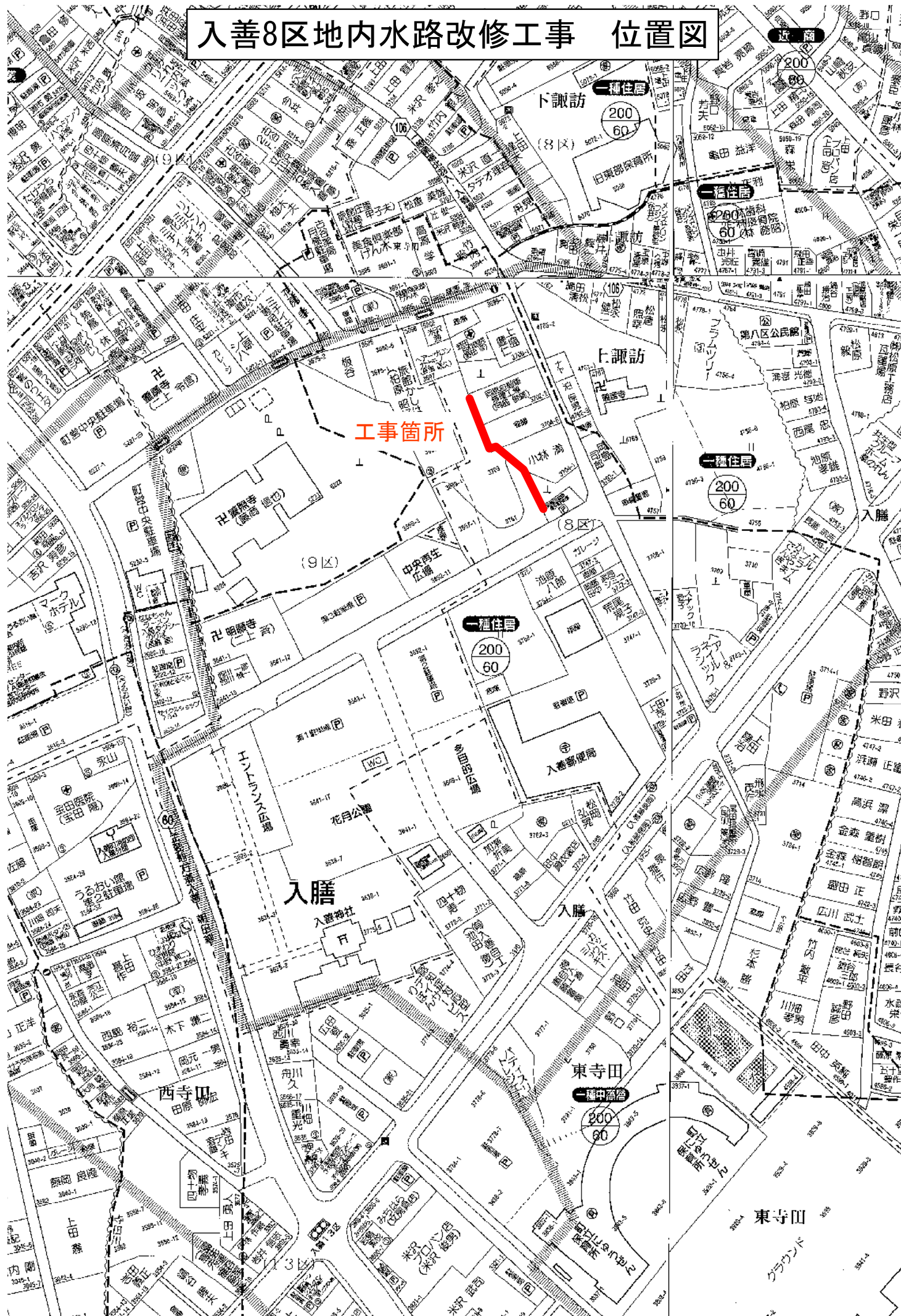
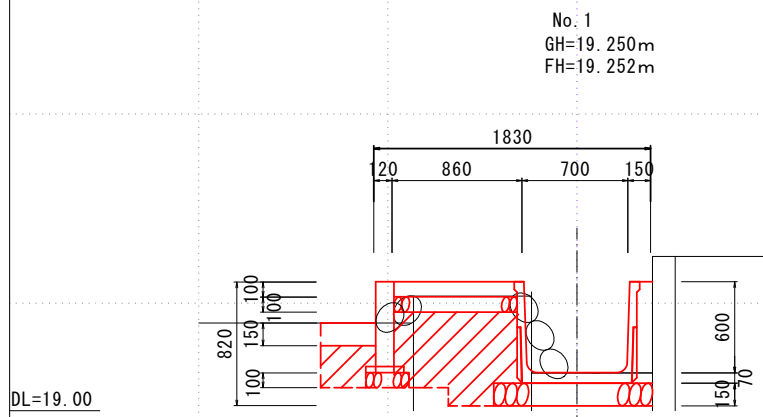


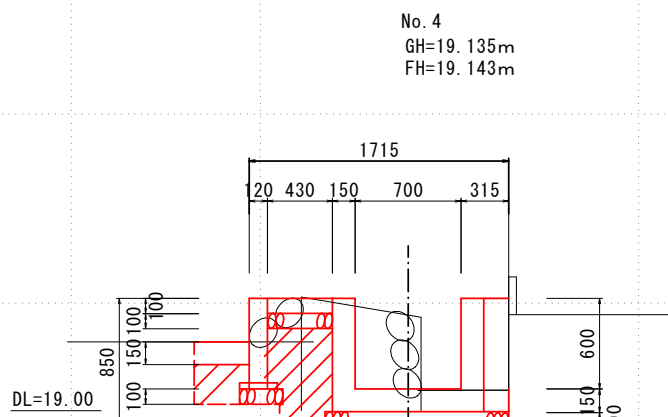
入善8区地内水路改修工事 位置図



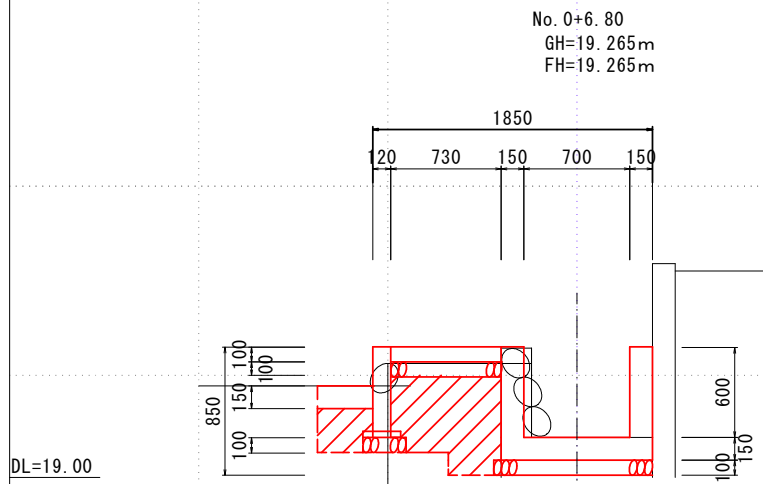
横断図



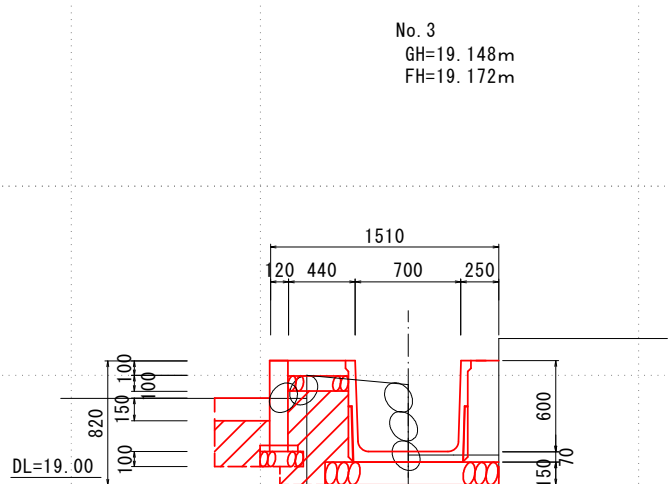
床掘	㎡	0.72
表土剥ぎ	㎡	0.05
河床掘削	㎡	0.20
埋戻	㎡	0.52
表土埋戻	㎡	0.05
玉石	m	0.40
間詰Co	㎡	0.07
土間Co	㎡	0.07
基礎碎石	㎡	0.27



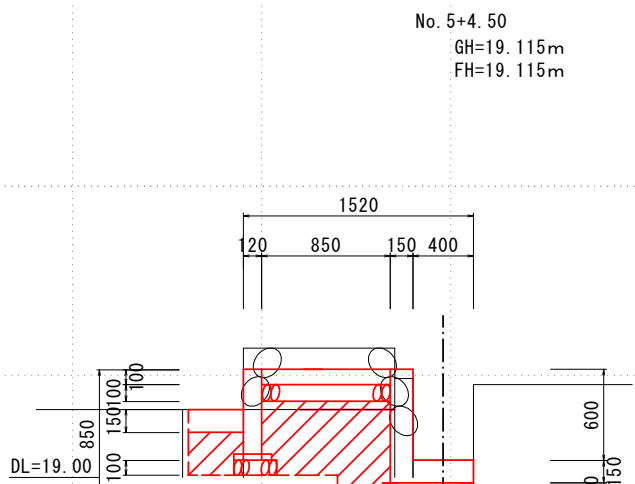
床掘	㎡	0.89
表土剥ぎ	㎡	0.05
河床掘削	㎡	0.15
埋戻	㎡	0.35
表土埋戻	㎡	0.05
玉石	m	0.40
間詰Co	㎡	0.12
土間Co	㎡	0.04
基礎碎石	㎡	0.24



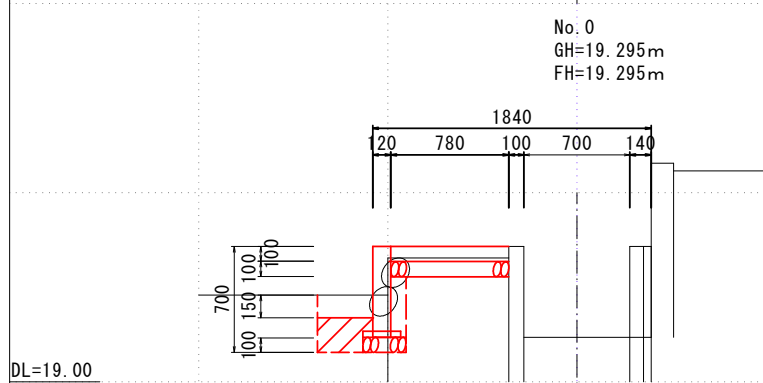
床掘	㎡	0.80
表土剥ぎ	㎡	0.05
河床掘削	㎡	0.20
埋戻	㎡	0.50
表土埋戻	㎡	0.05
玉石	m	0.40
土間Co	㎡	0.07
基礎碎石	㎡	0.21



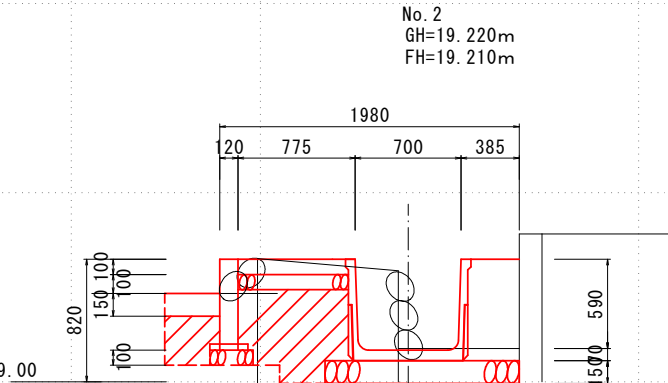
床掘	㎡	0.70
表土剥ぎ	㎡	0.05
河床掘削	㎡	0.20
埋戻	㎡	0.32
表土埋戻	㎡	0.05
玉石	m	0.40
間詰Co	㎡	0.14
土間Co	㎡	0.05
基礎碎石	㎡	0.24



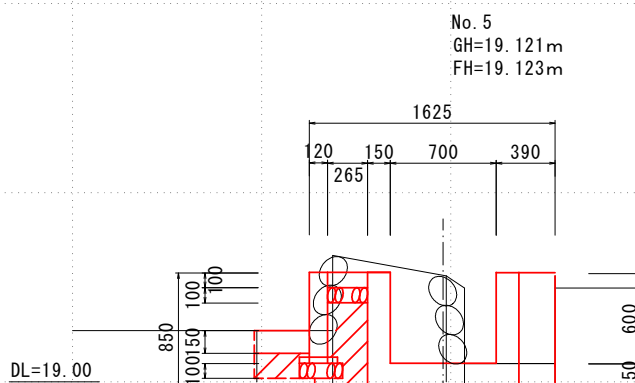
床掘	㎡	0.93
表土剥ぎ	㎡	0.05
河床掘削	㎡	0.20
埋戻	㎡	0.54
表土埋戻	㎡	0.05
玉石	m	0.40
間詰Co	㎡	-
土間Co	㎡	0.09
基礎碎石	㎡	0.19



床掘	㎡	0.65
表土剥ぎ	㎡	0.05
河床掘削	㎡	-
埋戻	㎡	0.07
表土埋戻	㎡	0.05
玉石	m	0.40
土間Co	㎡	0.05
基礎碎石	㎡	0.11

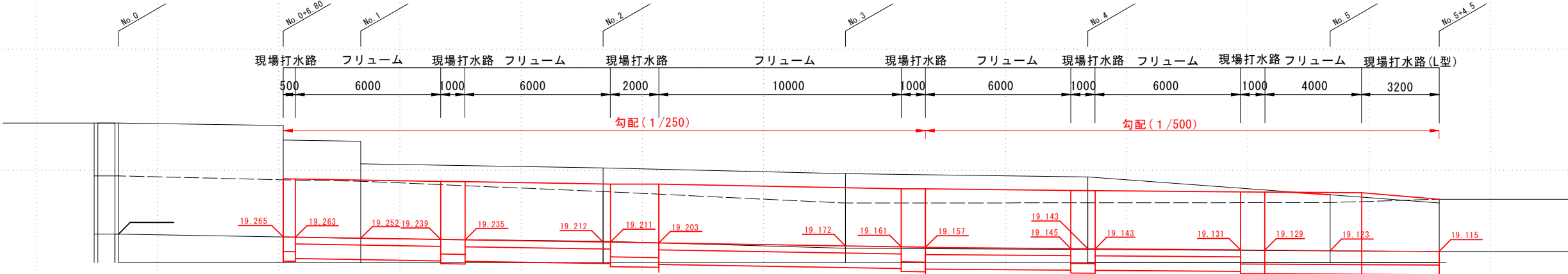


床掘	㎡	0.94
表土剥ぎ	㎡	0.05
河床掘削	㎡	0.20
埋戻	㎡	0.49
表土埋戻	㎡	0.05
玉石	m	0.40
間詰Co	㎡	0.23
土間Co	㎡	0.07
基礎碎石	㎡	0.29



床掘	㎡	0.89
表土剥ぎ	㎡	0.05
河床掘削	㎡	0.15
埋戻	㎡	0.22
表土埋戻	㎡	0.05
玉石	m	0.40
土間Co	㎡	0.03
間詰Co	㎡	0.18
基礎碎石	㎡	0.20

展開図

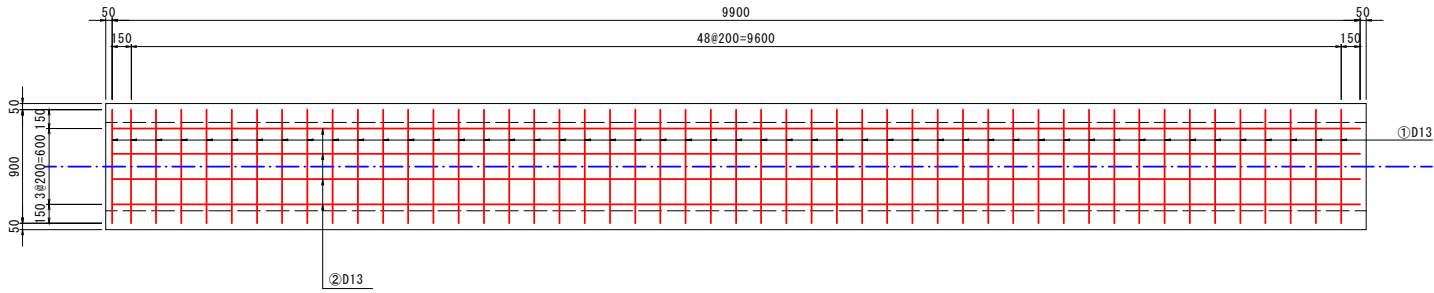


工 事 名	入善8区地内水路改修工事		
図 面 名	横断図		
作成年月日			
縮 尺	1:100	図面番号	2 / 2
事業者名	入 善 町		

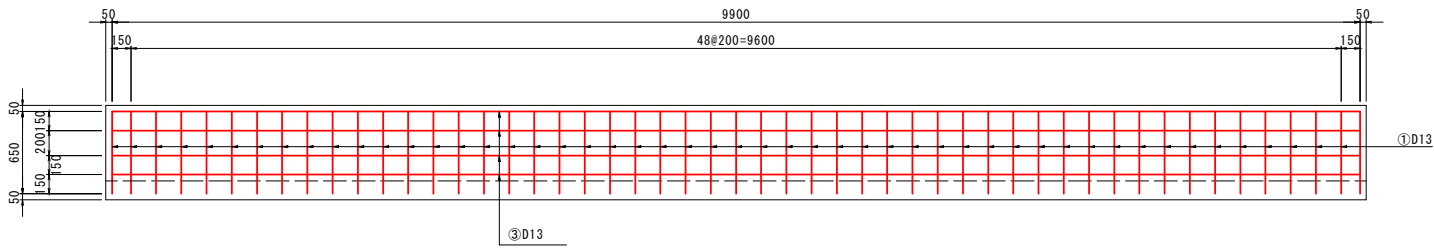
構造図

平面配筋図

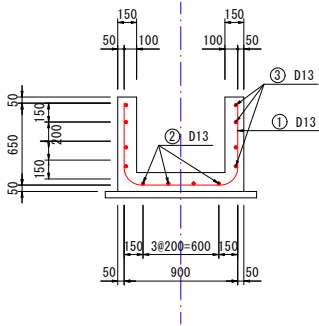
No. 0+6.8~No. 5+1.9



側面配筋図

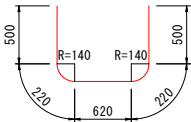


断面配筋図

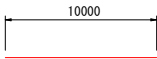


鉄筋加工図

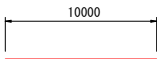
① D13 ctc200 L=2060 n= 8



② D13 ctc200 L=10000 n= 4



③ D13 ctc200 L=10000 n= 8

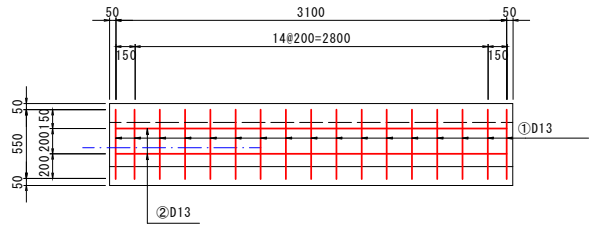


10mあたり

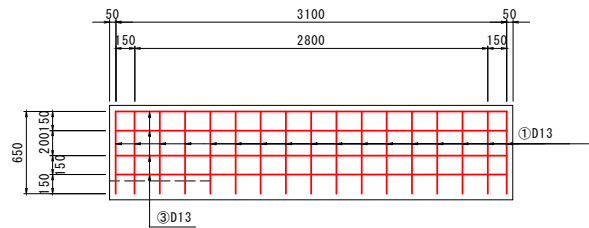
鉄 筋 計 算 表						
番号	鉄筋径	一本長	本数	単位重量	重 量	備 考
1	D13	2.06	48	0.995	98.39	
2	D13	10.00	4	0.995	39.80	
3	D13	10.00	8	0.995	79.60	
合計				D13	217.79 kg	

平面配筋図

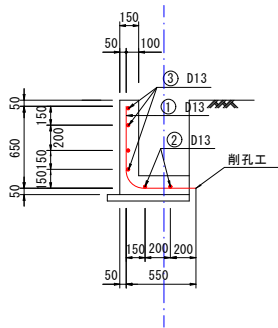
No. 5+1.1~No. 5+4.3



側面配筋図

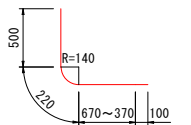


断面配筋図

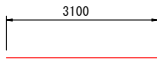


鉄筋加工図

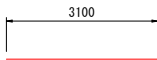
① D13 ctc200 L=700 n=17



② D13 ctc200 L=3100 n=2



③ D13 ctc200 L=3100 n=4



鉄 筋 計 算 表						
番号	鉄筋径	一本長	本数	単位重量	重 量	備 考
1	D13	0.70	17	0.995	11.84	
2	D13	3.10	2	0.995	6.17	
3	D13	3.10	4	0.995	12.34	
合計				D13	30.35 kg	
Co削孔工				D13	17孔	

工 事 名	入善8区地内水路改修工事		
図 面 名	横断図		
作成年月日			
縮 尺	1 : 30	図面番号	2 / 2
事業者名	入 善 町		

