

吉原第一ポンプ場計装設備更新工事

発 注 図

令和7年度

富 山 県 入 善 町

図面目録

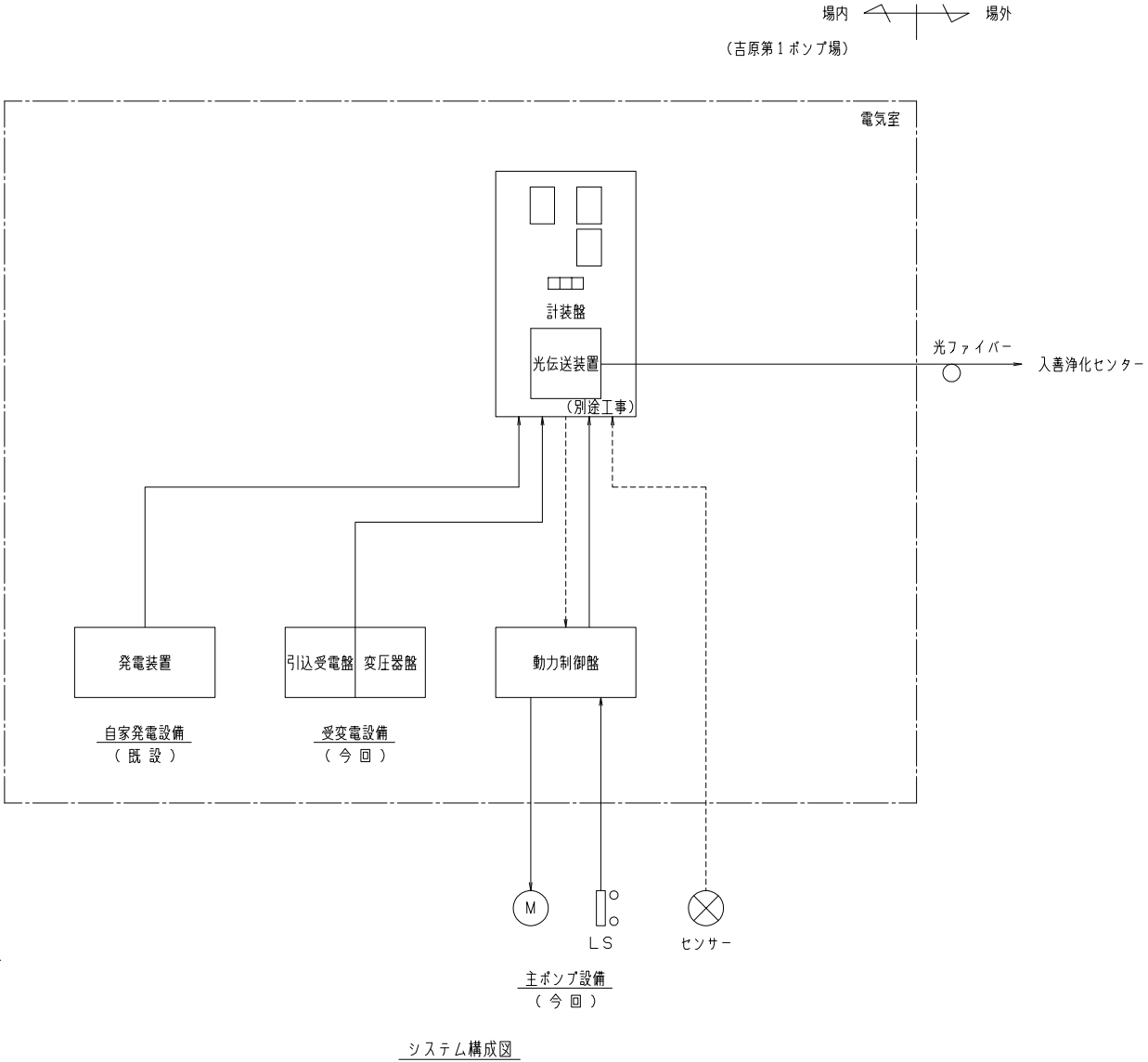
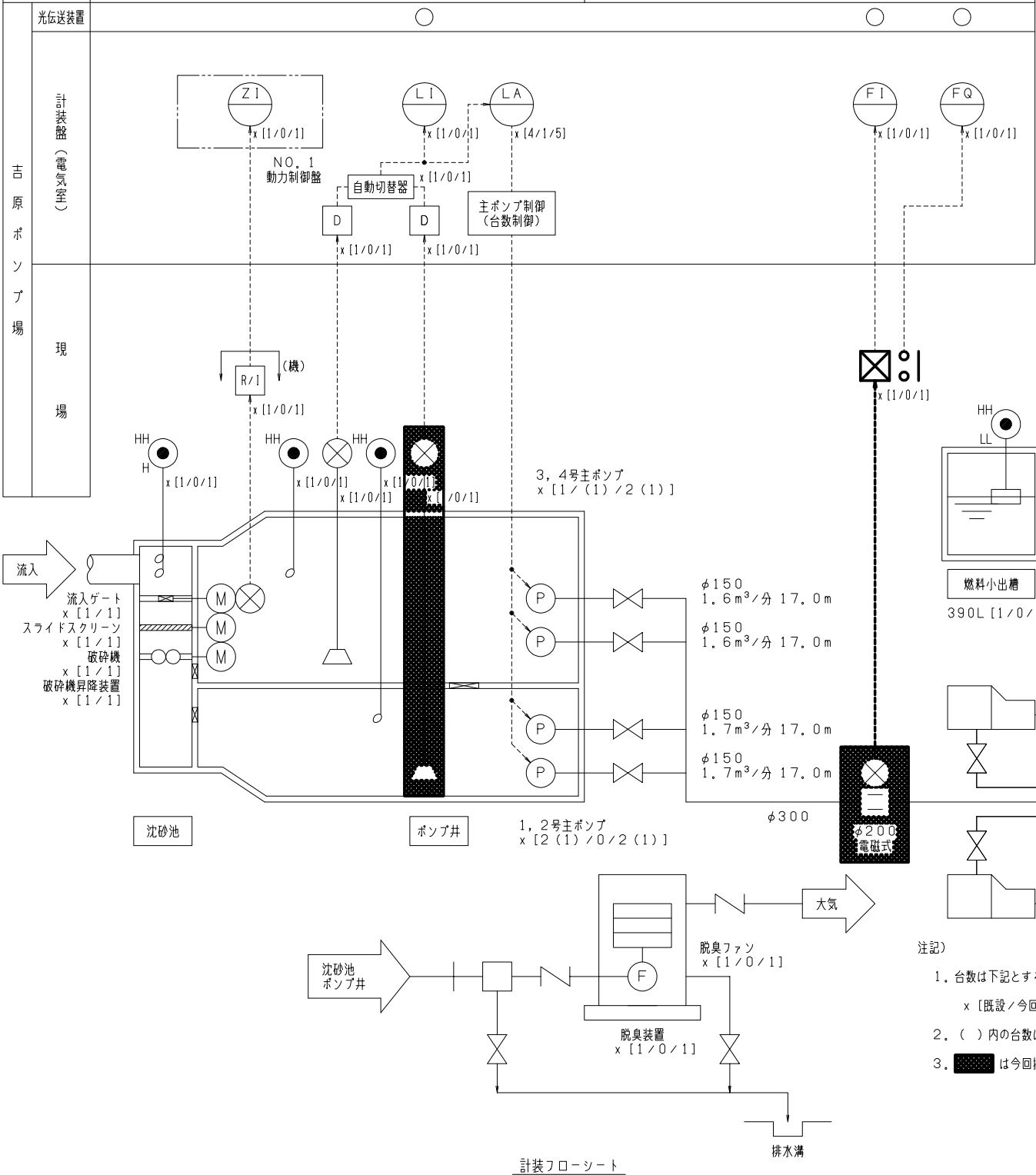
[illegible][illegible]



令和7年度 入善町公共下水道事業				
工 事 名	吉原第一ポンプ場計装設備更新工事			
工事箇所	入 善 町 吉 原 地 内			
図 称	案内図	縮 尺	1/25,000	
設計年月日	令和7年3月10日	番 号	E-01	
課 長	係 長	合 議	審 査	設計者
入 善 町 役 場				

名 称		流入 ゲート 開度	ポンプ 井水 位	送水 流量	送水 流量 (積算)
		0~100%	0~3m	0~500m ³ /h	
数 量	既 設	1	1	1	1
	今 回				
	全 体	1	1	1	1
入善浄化センター C R T			○	○	○
伝 送 路		○ 光ファイバー			

凡 例	
記 号	名 称
L	液 位
F	流 量
Z	開 度
I	指 示
Q	積 算
A	警 報
	電磁流量計
	投込式水位計
	フロートスイッチ
	フロート式レベル計
	ディストリビュータ
	変換器 (パルス出力有)

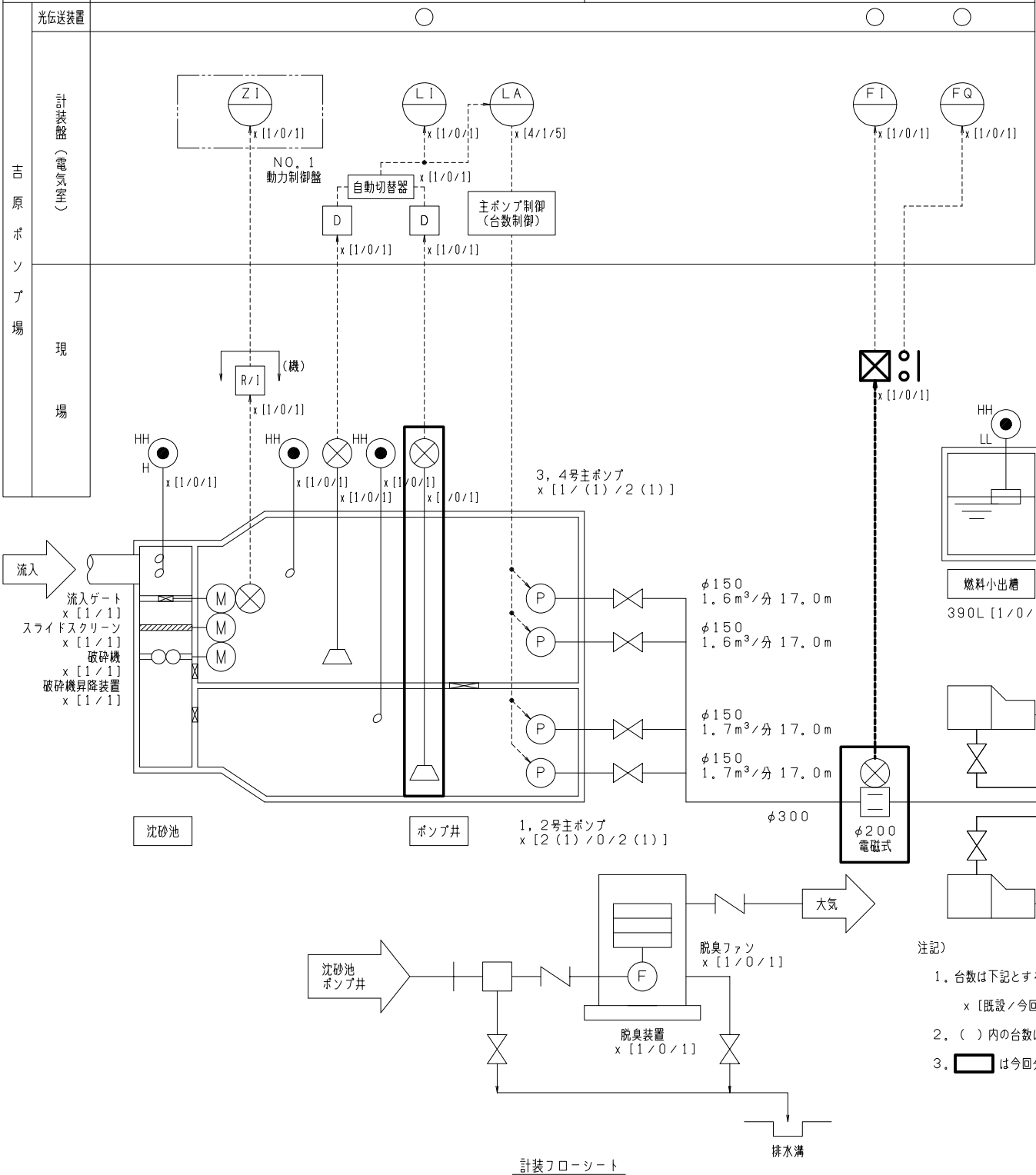


- 注記)
- 台数は下記とする。
x [既設/今回/全体]
 - () 内の台数は予備機とする。
 - は今回撤去分を示す。

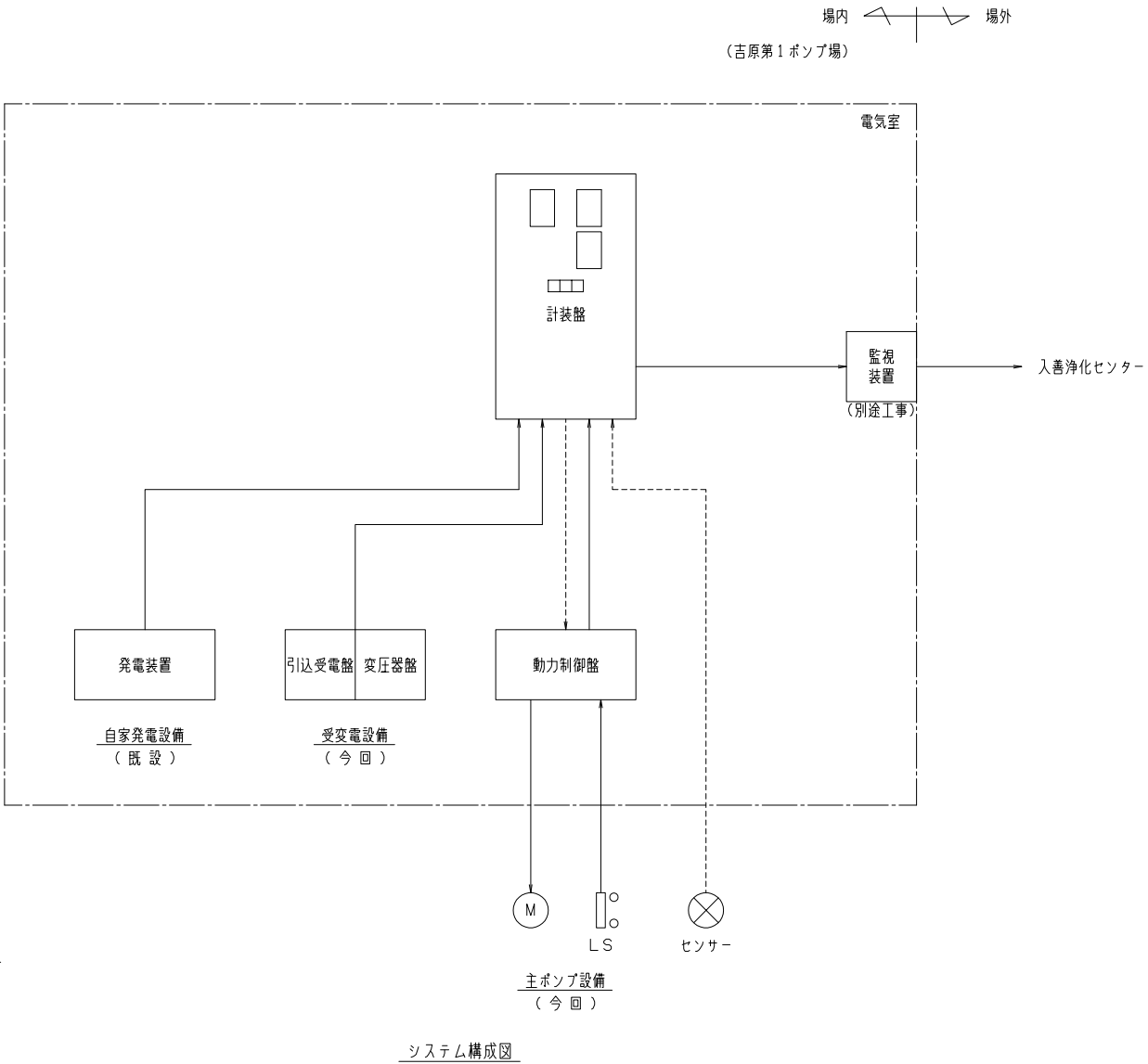
令和7年度 入善町公共下水道事業					
工 事 名		吉原第一ポンプ場計装設備更新工事			
工事箇所		入善町吉原地内			
図 称		吉原ポンプ場 計装フローシート 及びシステム構成図(撤去)		縮 尺	NONE
設計年月日		令和7年3月10日		番 号	E-02
課 長		係 長		合 議	審 査
					設計者
入 善 町 役 場					

名 称		流入 ゲート 開度	ポンプ 井水 位	送水 流量	送水 流量 (積算)
		0~100%	0~3m	0~500m ³ /h	
数 量	既 設	1	1	1	1
	今 回				
全 体		1	1	1	1
入善浄化センター C R T			○	○	○
伝 送 路		○ 光ファイバー			

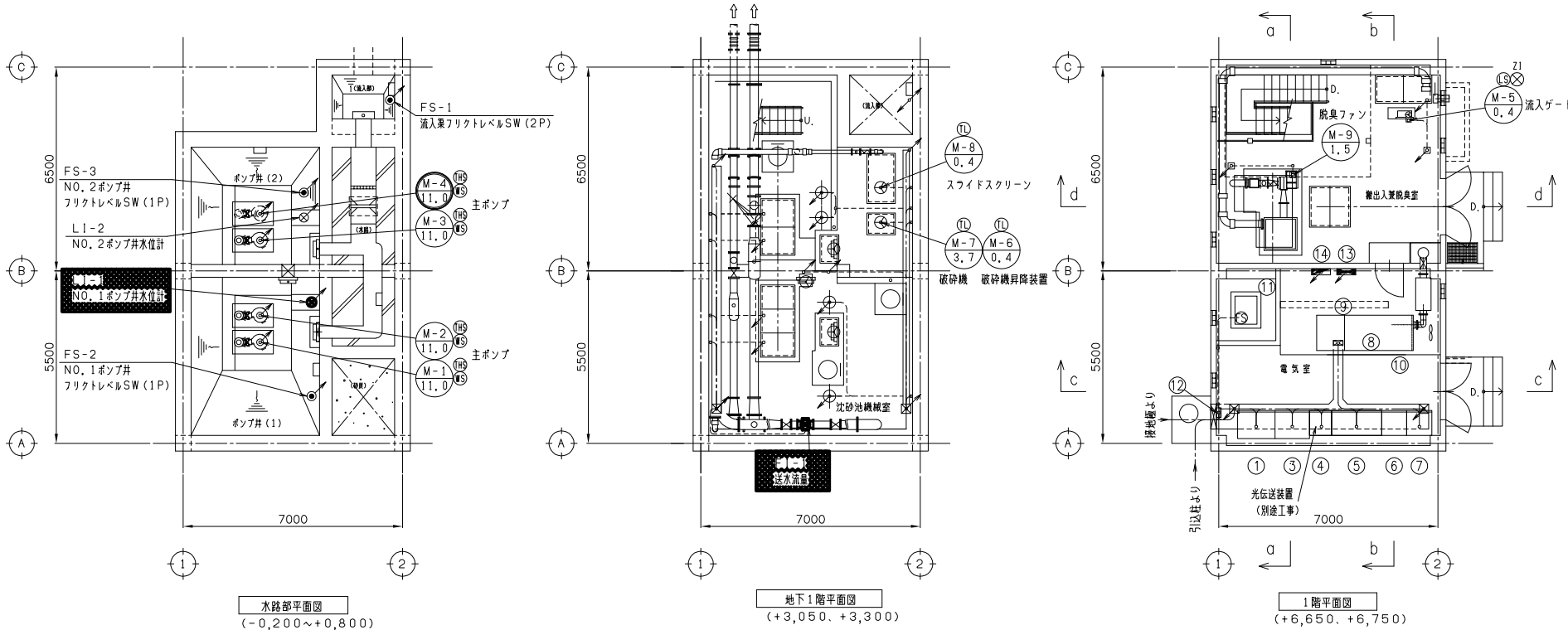
凡 例	
記 号	名 称
L	液 位
F	流 量
Z	開 度
I	指 示
Q	積 算
A	警 報
	電磁流量計
	投込式水位計
	フロートスイッチ
	フリクト式レベル計
	ディストリビュータ
	変換器 (パルス出力有)



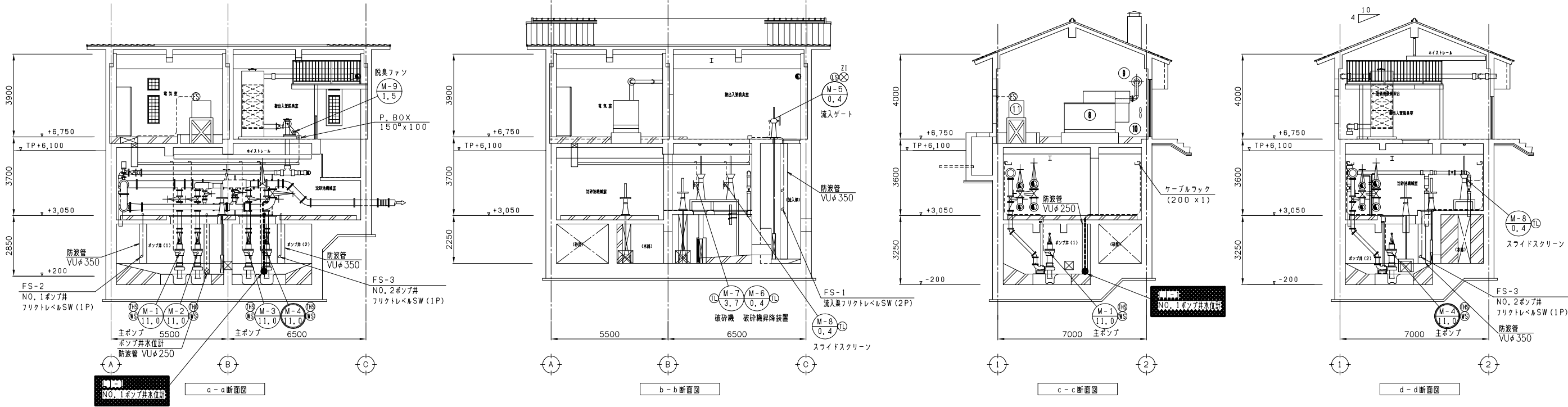
- 注記)
- 台数は下記とする。
x [既設 / 今回 / 全体]
 - () 内の台数は予備機とする。
 - は今回分を示す。



令和7年度 入善町公共下水道事業					
工 事 名		吉原第一ポンプ場計装設備更新工事			
工事箇所		入善町吉原地内			
図 称		吉原ポンプ場 計装フローシート 及びシステム構成図(撤去)		縮 尺	NONE
設計年月日		令和7年3月10日		番 号	E-03
課 長		係 長		合 議	審 査
					設計者
入 善 町 役 場					



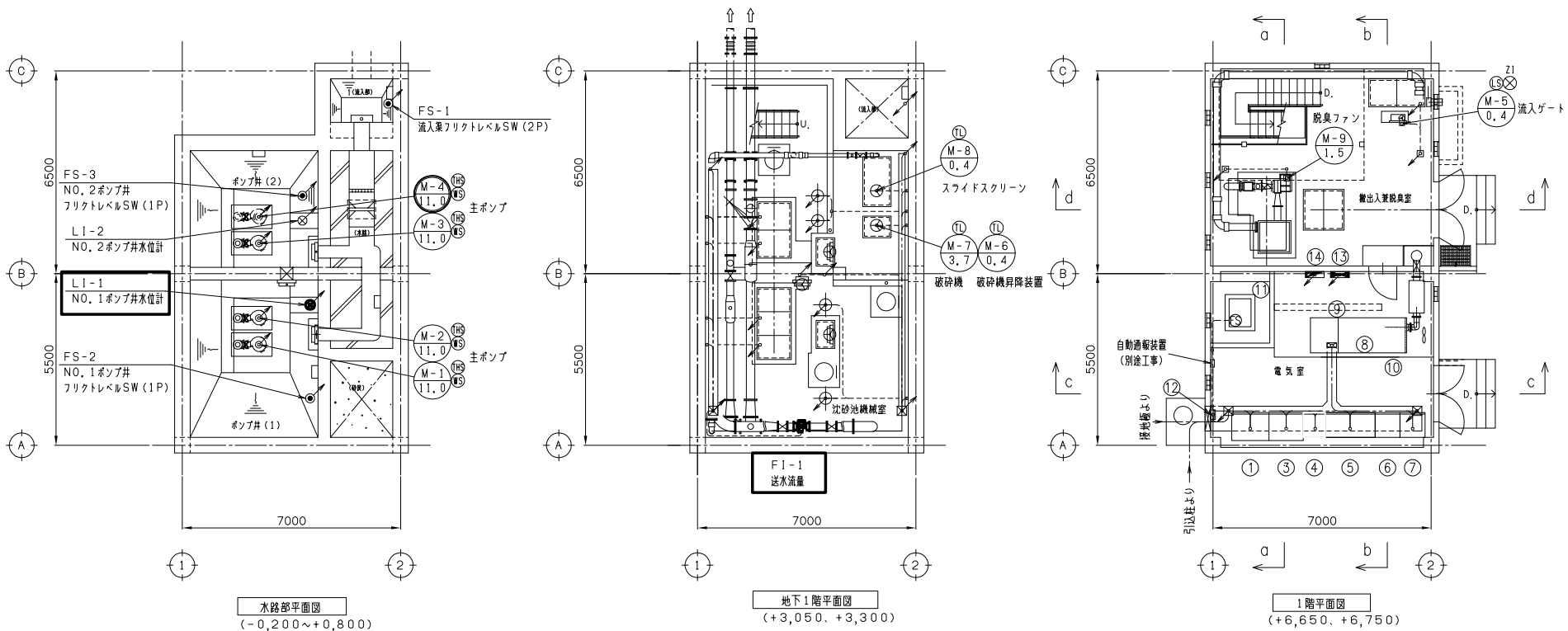
盤名称一覧表				
番号	盤番号	名 称	備 考	
①	HC-1	引込受電盤	今 回	
②	(欠 番)			
③	HC-3	変 圧 器 盤	今 回	
④	KP-1	計 装 盤		
⑤	LB-1	NO. 1 動力制御盤	〃	
⑥	LB-2	NO. 2 動力制御盤	既 設	
⑦	LB-3	NO. 3 動力制御盤	既 設	
⑧		自 家 発 電 装 置	既 設	
⑨		排 気 消 音 器	〃	
⑩		換 気 消 音 器	〃	
⑪		燃 料 小 出 槽	〃	
⑫	ETB-01	接 地 端 子 箱	〃	
⑬	P-1	建 築 動 力 盤	別 途	
⑭	L-1	照 明 分 電 盤	〃	



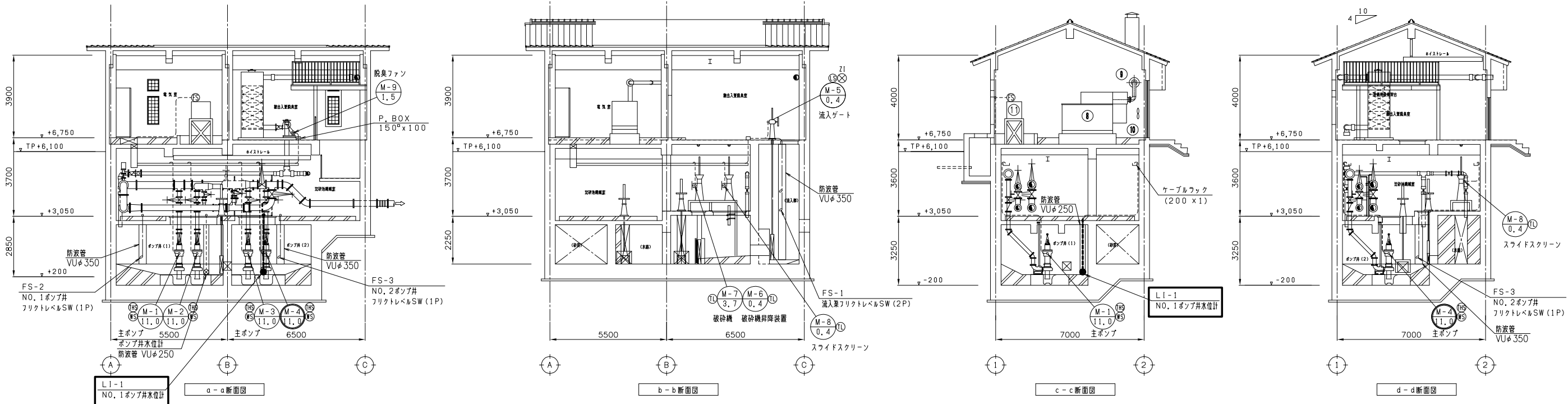
自		至		配 線 仕 様		端 末	接地線	電 線 管	備 考
記 号	名 称	記 号	名 称	種別、サイズ、芯数、本数		屋外/屋内	種別、サイズ	種別、サイズ、本数	
CP-1	引込点	HC-1	引込受電盤	6kVEM-CET 38°		1 1	EM-IE 60°	VE 54mm	
MOF	取引用変成器		取引用計器箱	専用ケーブル				HIVE 22mm	
LA	引込柱 (避雷器)	ETB-02	接地端子箱 (2P)	EM-IE 14°				VE 22mm	
PAS	気中開閉器	〃	〃	EM-IE 14°				VE 22mm	
HC-1	引込受電盤	SDG	SDG制御箱	EM-CEE 2° - 6C				HIVE 28mm	
ETB-01	接地端子箱	ETB-02	接地端子箱 (2P)	EM-IE 14°				VE 22mm	
ETB-02	接地端子箱 (2P)	ELA	A種接地極 (避雷器)	EM-IE 60°					
ETB-01	接地端子箱	EA	A種接地極	EM-IE 60°					
〃	〃	EB	B種接地極	EM-IE 60°					
〃	〃		共通材 (EA)	EM-IE 60°					
〃	〃		共通材 (EB)	EM-IE 38°					
HC-3	変圧器盤		接地母線 (EB)	EM-IE 38°					
〃	〃	LB-1	No 1 動力制御盤	600VEM-CET 100°		2			
LB-3	No 3 動力制御盤	M4	4号主ポンプ	専用ケーブル 8 - 3 x 2				HIVE 54mm	
〃	〃	〃	〃	専用ケーブル 2				HIVE 22mm	
〃	〃	LK-1	計装盤	EM-CEE 1.25° - 4C					
HC-1	引込受電盤	〃	〃	EM-CEE 1.25° - 4C					
	低圧引込点	LB-1	No 1 動力制御盤	600VCVT 100°		1 1	IV 8°		今回撤去
	低圧引込点	〃	〃	600VCV 14° - 3C		1 1			今回撤去
ETB-01	接地端子箱		共通材 (低圧引込)	IV 60°					今回撤去
〃	〃		低圧引込点	IV 8°					今回撤去

は今回撤去分を示す。

令和7年度 入善町公共下水道事業				
工 事 名	吉原第一ポンプ場計装設備更新工事			
工事箇所	入 善 町 吉 原 地 内			
図 称	吉原第一ポンプ場 配線図 (平面、断面) (撤去)	縮 尺	1/100	
設計年月日	令和7年3月10日	番 号	E-04	
課 長	係 長	合 議	審 査	設計者
入 善 町 役 場				



盤名称一覧表				
番号	盤番号	名 称	備 考	
①	HC-1	引込受電盤	今 回	
②	(欠 番)			
③	HC-3	変 圧 器 盤	今 回	
④	KP-1	計 装 盤		
⑤	LB-1	NO. 1 動力制御盤	〃	
⑥	LB-2	NO. 2 動力制御盤	既 設	
⑦	LB-3	NO. 3 動力制御盤	既 設	
⑧		自 家 発 電 装 置	既 設	
⑨		排 気 消 音 器	〃	
⑩		換 気 消 音 器	〃	
⑪		燃 料 小 出 槽	〃	
⑫	ETB-01	接 地 端 子 箱	〃	
⑬	P-1	建 築 動 力 盤	別 途	
⑭	L-1	照 明 分 電 盤	〃	



自		至		配 線 仕 様		端 末	接地線	電 線 管	備 考
記 号	名 称	記 号	名 称	種別、サイズ、芯数、本数		屋外/屋内	種別、サイズ	種別、サイズ、本数	
CP-1	引込点	HC-1	引込受電盤	6kVEM-CET 38°		1 1	EM-IE 60°	VE 54mm	
MOF	取引用変成器		取引用計器箱	専用ケーブル				HIVE 22mm	
LA	引込柱 (避雷器)	ETB-02	接地端子箱 (2P)	EM-IE 14°				VE 22mm	
PAS	気中開閉器	〃	〃	EM-IE 14°				VE 22mm	
HC-1	引込受電盤	SDG	SDG制御箱	EM-CEE 2° - 6C				HIVE 28mm	
ETB-01	接地端子箱	ETB-02	接地端子箱 (2P)	EM-IE 14°				VE 22mm	
ETB-02	接地端子箱 (2P)	ELA	A種接地極 (避雷器)	EM-IE 60°					
ETB-01	接地端子箱	EA	A種接地極	EM-IE 60°					
〃	〃	EB	B種接地極	EM-IE 60°					
〃	〃		共通材 (EA)	EM-IE 60°					
〃	〃		共通材 (EB)	EM-IE 38°					
HC-3	変圧器盤		接地母線 (EB)	EM-IE 38°					
〃	〃	LB-1	No 1 動力制御盤	600VEM-CET 100°		2			
LB-3	No 3 動力制御盤	M4	4号主ポンプ	専用ケーブル 8 - 3 x 2				HIVE 54mm	
〃	〃	〃	〃	専用ケーブル 2				HIVE 22mm	
〃	〃	LK-1	計装盤	EM-CEE 1.25° - 4C					
HC-1	引込受電盤	〃	〃	EM-CEE 1.25° - 4C					
	低圧引込点	LB-1	No 1 動力制御盤	600VCVT 100°		1 1	IV 8°		今回撤去
	低圧引込点	〃	〃	600VCV 14° - 3C		1 1			今回撤去
ETB-01	接地端子箱		共通材 (低圧引込)	IV 60°					今回撤去
〃	〃		低圧引込点	IV 8°					今回撤去

は今回分を示す。

令和7年度 入善町公共下水道事業				
工 事 名	吉原第一ポンプ場計装設備更新工事			
工事箇所	入 善 町 吉 原 地 内			
図 称	吉原第一ポンプ場 配線図 (平面、断面) (今回)	縮 尺	1 / 100	
設計年月日	令和7年3月10日	番 号	E-05	
課 長	係 長	合 議	審 査	設計者
入 善 町 役 場				