

# 入善浄化センター電気設備更新工事

## 発 注 図

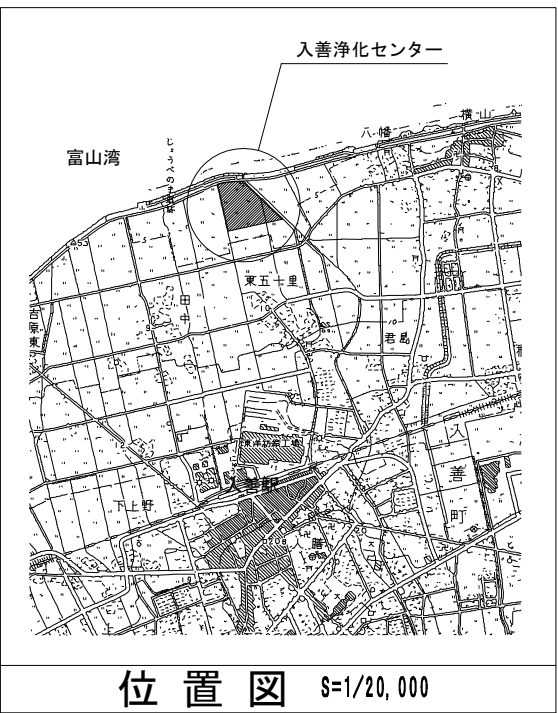
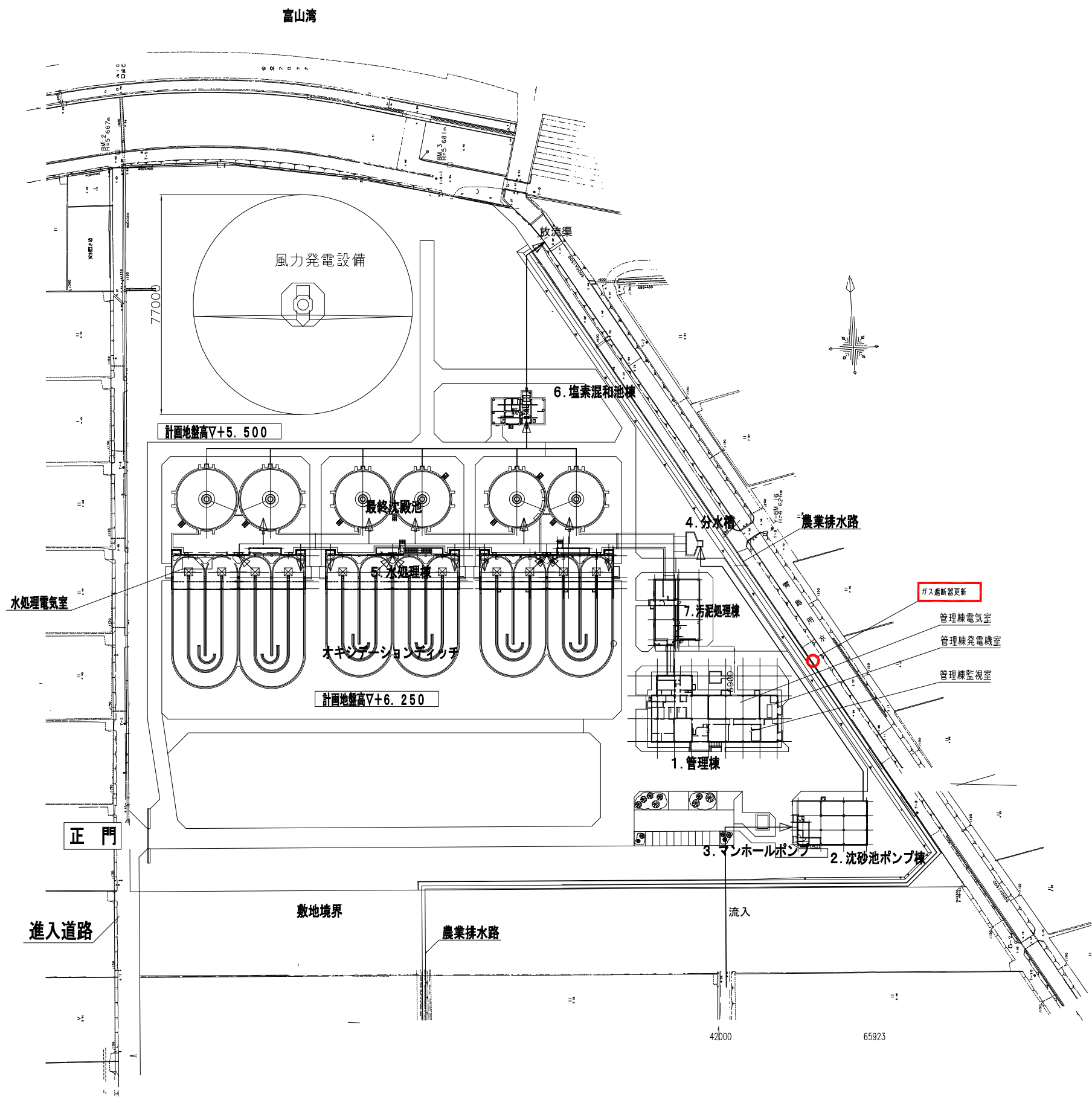
令和7年度

富 山 県 入 善 町



全体配置図

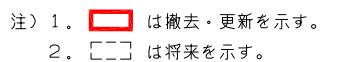
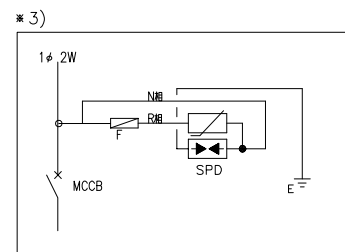
S=1/800



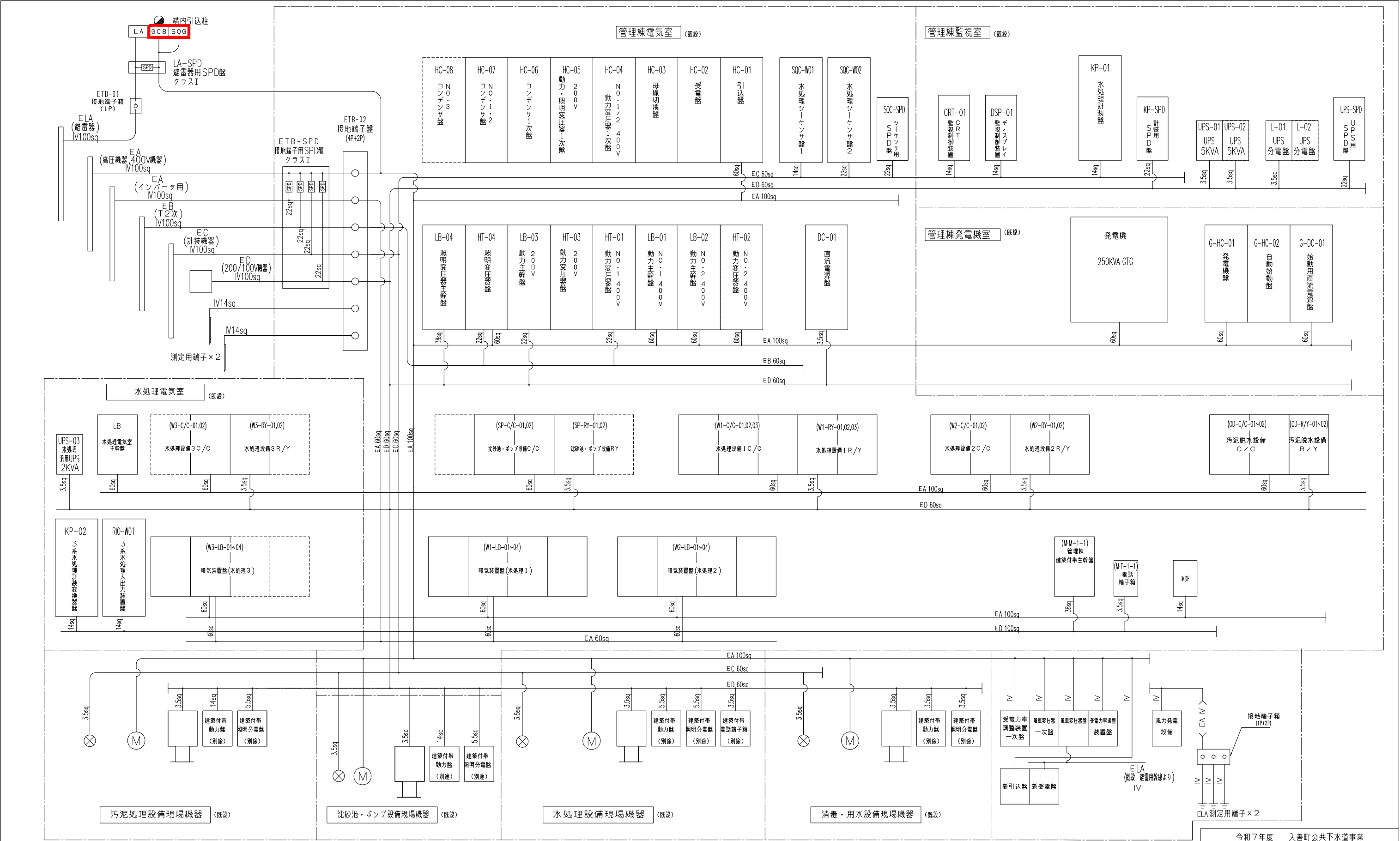
は、今回を示す。

は、水の流れを示す。

令和7年度 入善町公共下水道事業				
工事名	入善浄化センター電気設備更新工事			
工事箇所	入善町東五十里地内			
図 称	全体配置図	縮 尺	1/800	
設計年月日	令和 年 月 日	番 号	E-1	
課 長	係 長	合 議	審 査	設計者
入 善 町 役 場				



令和7年度 入善町公共下水道事業				
工 事 名	入善浄化センター電気設備更新工事			
工事箇所	入 善 町 東 五 十 里 地 内			
図 称	単線結線図（今回・撤去）	縮 尺	NONE	
設計年月日	令和 年 月 日	番 号	E-2	
課 長	係 長	合 議	審 査	設計者
入 善 町 役 場				

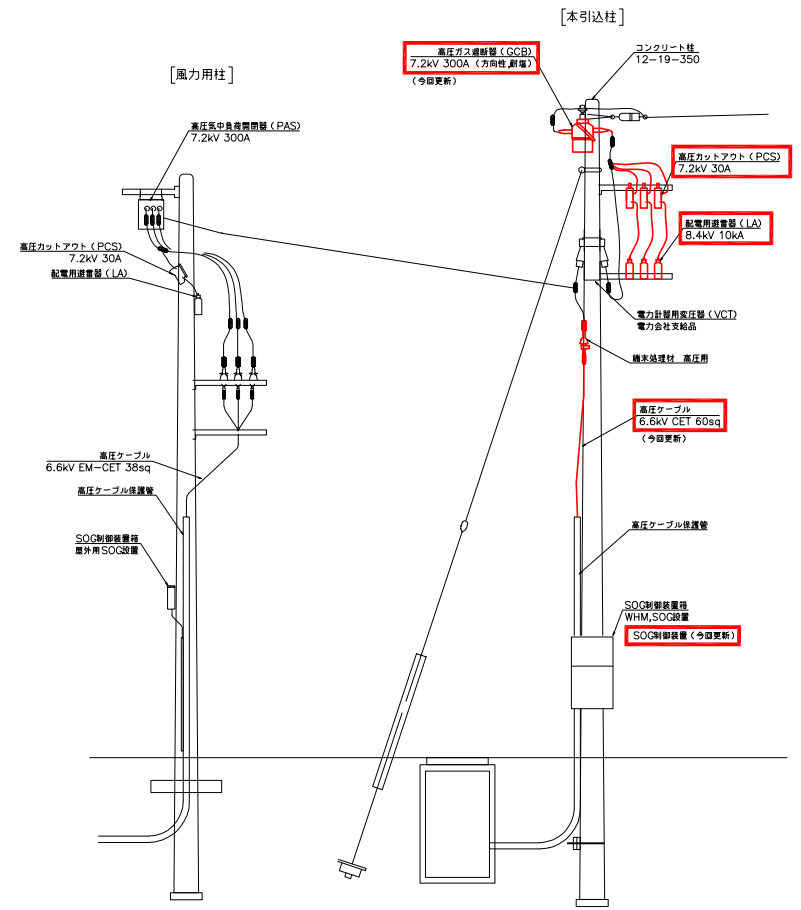
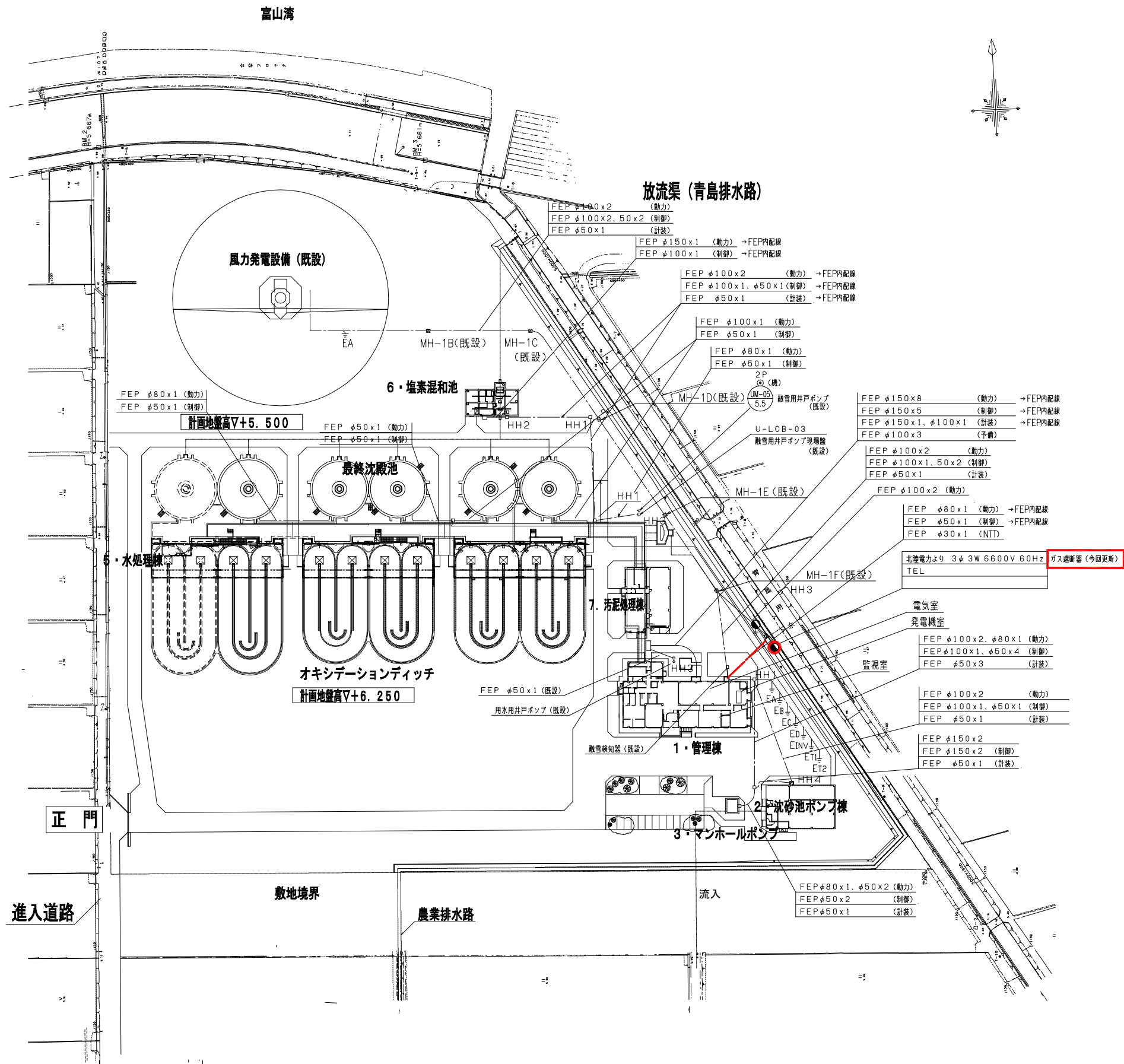


凡例				
記号	用途	種別	低抗値	工種 深さ
E.A	避雷器 (引込柱)	A種	10Ω以下	A 50m
E.A	高圧機器, 400V機器	A種	10Ω以下	A 45m
E.A	インバータ用	A種	10Ω以下	A 45m
E.B	変圧器	B種	30Ω以下	A 15m
E.C	計装機器	C種	10Ω以下	A 45m
E.D	低圧機器 (200/100V)	D種	100Ω以下	B -
工法Aはボーリング工法				
工法Bは鋼板水平埋設工法 (直線状2枚)				

注) 1.   は撤去・更新を示す。  
2. [ ] は将来工事を示す。

令和7年度 入善町公共下水道事業				
工事名	入善浄化センター電気設備更新工事			
工事箇所	入善町東五十里地内			
図 称	接地系統図 (今回・撤去)	縮 尺	NONE	
設計年月日	令和 年 月 日	番 号	E-3	
課 長	係 長	合 議	審 査	設計者
入善町役場				

場内配線図 S=1/800

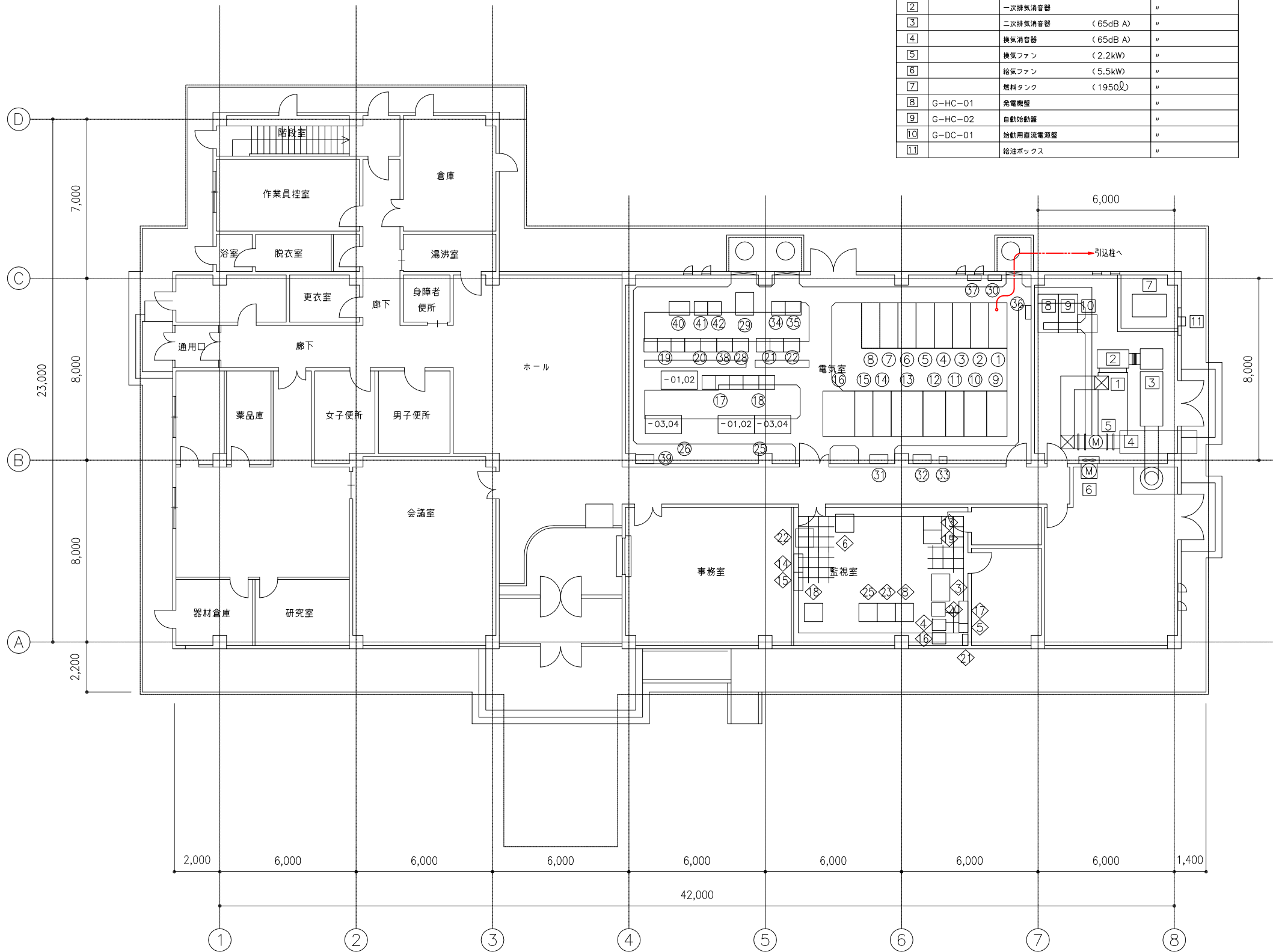


引込装柱図 S=NONE

1.   は、撤去・更新を示す。

令和7年度 入善町公共下水道事業				
工 事 名	入善浄化センター電気設備更新工事			
工事箇所	善 町 東 五 十 里 地 内			
図 称	場内配線図（今回・撤去）	縮 尺	1/800	
設計年月日	令和 年 月 日	番 号	E-4	
課 長	係 長	合 議	審 査	設計者
入 善 町 役 場				





壁名称一覧表（発電機室）			
壁番号	壁記号	壁 名 称	備 考
①		ガスタービン発電機（250kVA）	既設
②		一次排気消音器	〃
③		二次排気消音器（65dB A）	〃
④		換気消音器（65dB A）	〃
⑤		換気ファン（2.2kW）	〃
⑥		給気ファン（5.5kW）	〃
⑦		燃料タンク（1950ℓ）	〃
⑧	G-HC-01	発電機盤	〃
⑨	G-HC-02	自動始動盤	〃
⑩	G-DC-01	始動用直流電源盤	〃
⑪		給油ボックス	〃

壁名称一覧表（電気室）			
壁番号	壁記号	壁 名 称	備 考
①	HC-01	引込盤	既設
②	HC-02	受電盤	〃
③	HC-03	母線切換盤	〃
④	HC-04	No.1,2 400V動力変圧器一次盤	〃
⑤	HC-05	200V動力・照明変圧器一次盤	〃
⑥	HC-06	コンデンサ二次盤	〃
⑦	HC-07	No.1,2コンデンサ盤	〃
⑧	HC-08	No.3コンデンサ盤	将来
⑨	LB-04	照明変圧器主幹盤	既設
⑩	HT-04	照明変圧器盤（75kVA）	〃
⑪	LB-03	200V動力主幹盤	〃
⑫	HT-03	200V動力変圧器盤（100kVA）	〃
⑬	HT-01	No.1 400V動力変圧器盤（300kVA）	〃
⑭	LB-01	No.1 400V動力主幹盤	〃
⑮	LB-02	No.2 400V動力主幹盤	〃
⑯	HT-02	No.2 400V動力変圧器盤（300kVA）	〃
⑰	SP-C/C-01~03	沈砂池・ポンプ設備コントロールセンタ	〃
⑱	SP-Ry-01.02	沈砂池・ポンプ設備補助継電器盤	〃
⑲	W1-C/C-01-03	水処理設備1コントロールセンタ	〃
⑳	W1-Ry-01-03	水処理設備1補助継電器盤	〃
㉑	W2-C/C-01.02	水処理設備2コントロールセンタ	〃
㉒	W2-Ry-01	水処理設備2補助継電器盤	〃
㉓	欠 番		
㉔	欠 番		
㉕	W1-LB-01~04	曝気装置盤（水処理1）	既設
㉖	W2-LB-01~04	曝気装置盤（水処理2）	〃
㉗	欠 番		
㉘	SQC-W01	No.1水処理シーケンサ盤	既設
㉙	DC-01	直流電源盤	〃
㉚	ETB	接地端子盤	〃
㉛	M・M-1-1	縫紉付帯主幹盤	〃
㉜	M・T-1-1	電話端子盤	〃
㉝	MOF	MOF盤	〃
㉞	OD-CC-01	汚泥脱水設備コントロールセンタ	〃
㉟	OD-RY-01	汚泥脱水設備補助継電器盤	〃
㊱		光成機箱	〃
㊲	ETB-SPD	接地端子用SPD盤	〃
㊳	SQC-SPD	シーケンサ用SPD盤	〃
㊴		風力発電計装盤	〃
㊵	SQC-02	No.2水処理シーケンサ盤	〃
㊶	OD-CC-02	3系汚泥脱水設備コントロールセンタ	〃
㊷	OD-RY-02	3系汚泥脱水設備補助継電器盤	〃

壁名称一覧表（監視室）			
壁番号	壁記号	壁 名 称	備 考
①	欠 番		
②	欠 番		
③	KP-01	水処理計装盤	既設
④	UPS-01	管理棟UPS1	〃
⑤	L-01	UPS分電盤	〃
⑥	PR-01	プリンタ	〃
⑦			
⑧	—	風力発電設備監視制御装置	既設
⑨	欠 番		
⑩	欠 番		
⑪			
⑫			
⑬	WEB-01	光伝送装置／HUB	既設

壁番号	壁記号	壁 名 称	備 考
⑭	T-101	通報装置	〃
⑮	H-101	非常通報接続装置	〃
⑯	UPS-00	管理棟UPS2	〃
⑰	L-00	UPS分電盤	〃
⑱	CCTV-01	CCTVカメラ監視装置	〃
⑲	—	CCTV画像伝送装置	〃
㉑	KP-SPD	計装用SPD盤	〃
㉒	UPS-SPD	UPS用SPD盤	〃
㉓	—	風車監視装置	〃
㉔	DSP-01	DSP監視制御装置	〃
㉕			
㉖	DSP-101	データ処理装置	既設

注）1.  は撤去・更新を示す。

令和7年度 入善町公共下水道事業				
工 事 名	入善浄化センター電気設備更新工事			
工事箇所	入 善 町 東 五 十 里 地 内			
図 称	管理棟平面図（今回・撤去）	縮 尺	1／100	
設計年月日	令和 年 月 日	番 号	E-5	
課 長	係 長	合 議	審 査	設計者
入 善 町 役 場				

