

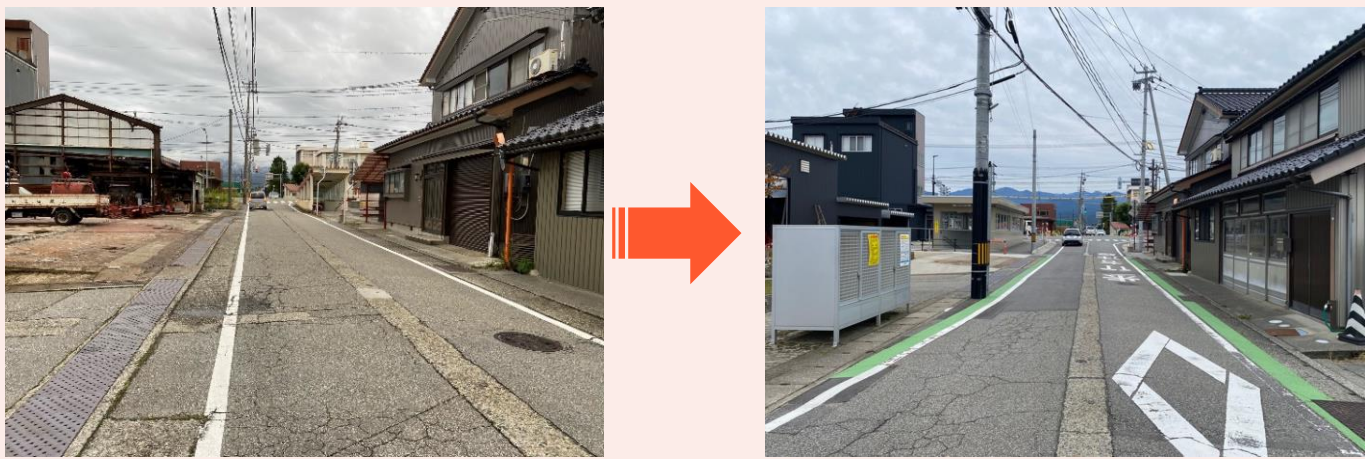
対策実施済み箇所【入善小学校校区】

一般県道舟見入膳線

入善町入善13区地内

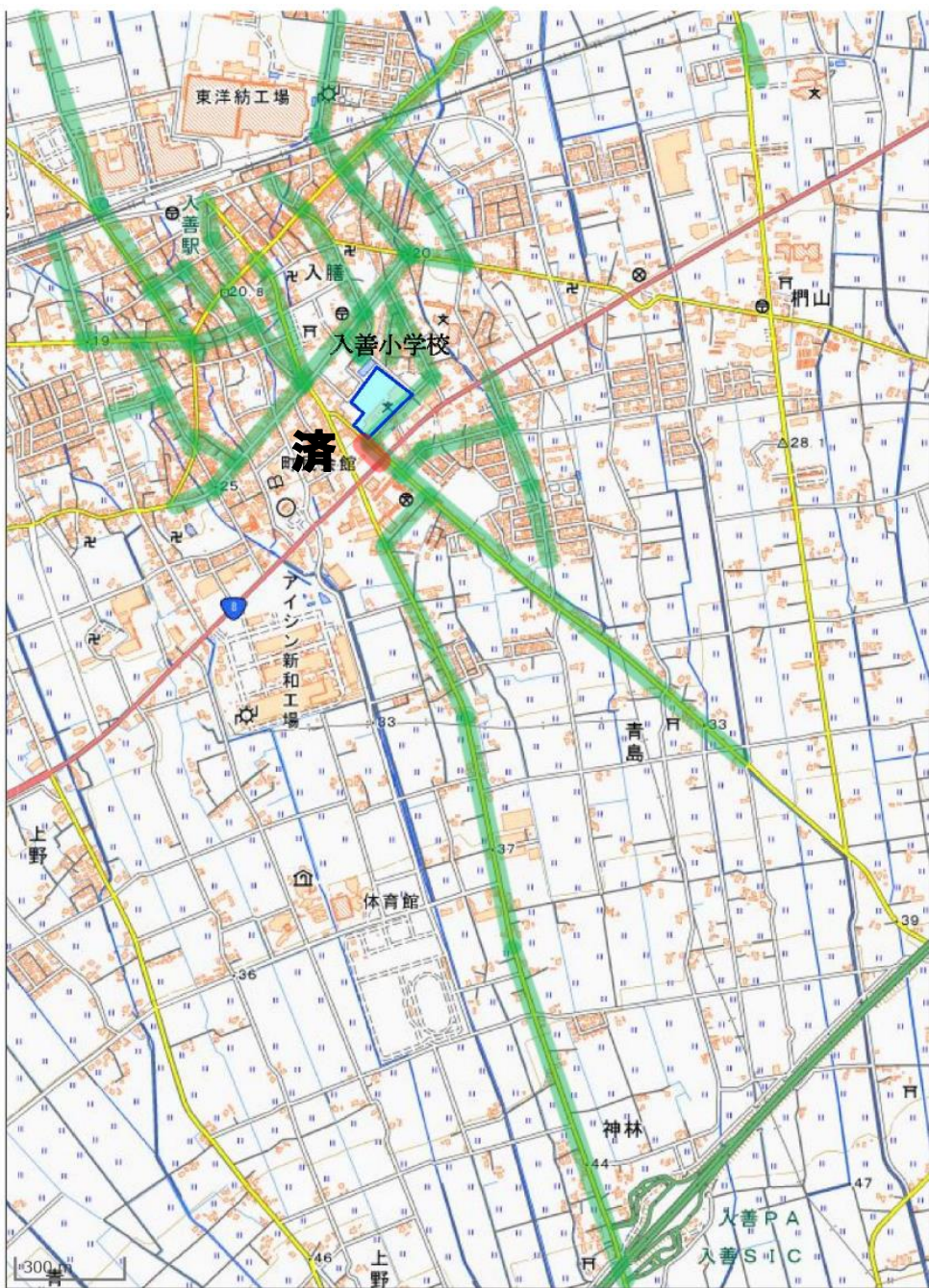
現況

国道8号交差点の地下道から小学校までの通学路は、交通量が非常に多いが、幅員が狭く、路側帯はあるものの歩道が設置されていない。



一般県道舟見入膳線
(海側から山方面)

対策内容		事業主体
国：地下道の出入り口を小学校側に移設 県：カラー舗装等による歩行空間の明示		国 富山県
実施状況 (R7.12時点)		<u>国：R6年度事業完了済（地下道の移設）</u> <u>県：R6年度事業完了済（カラー舗装による歩行空間の明示）</u>

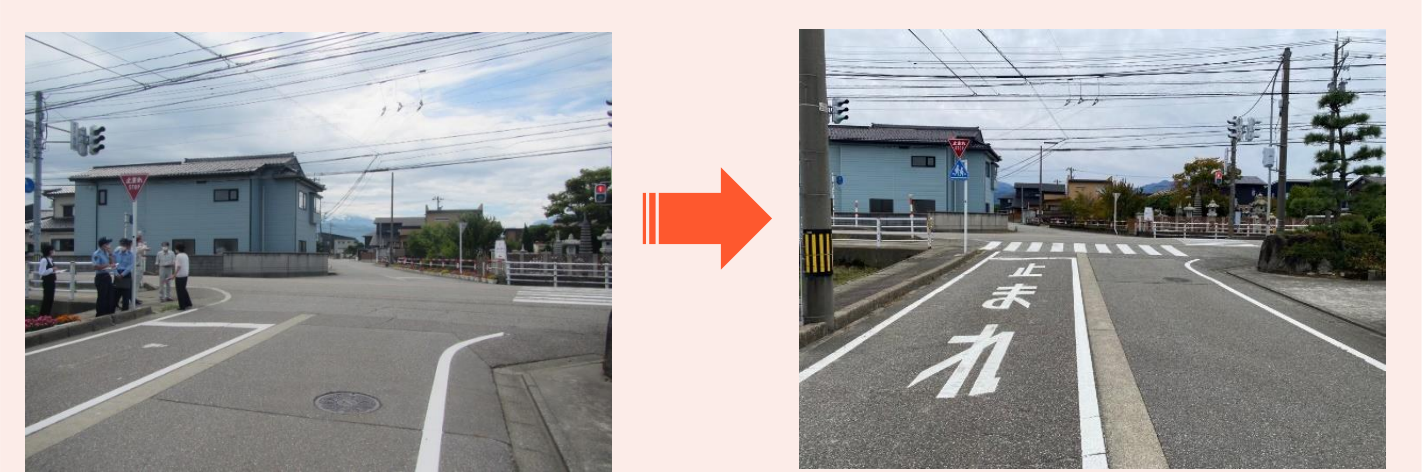


対策実施済み箇所【上青小学校校区】

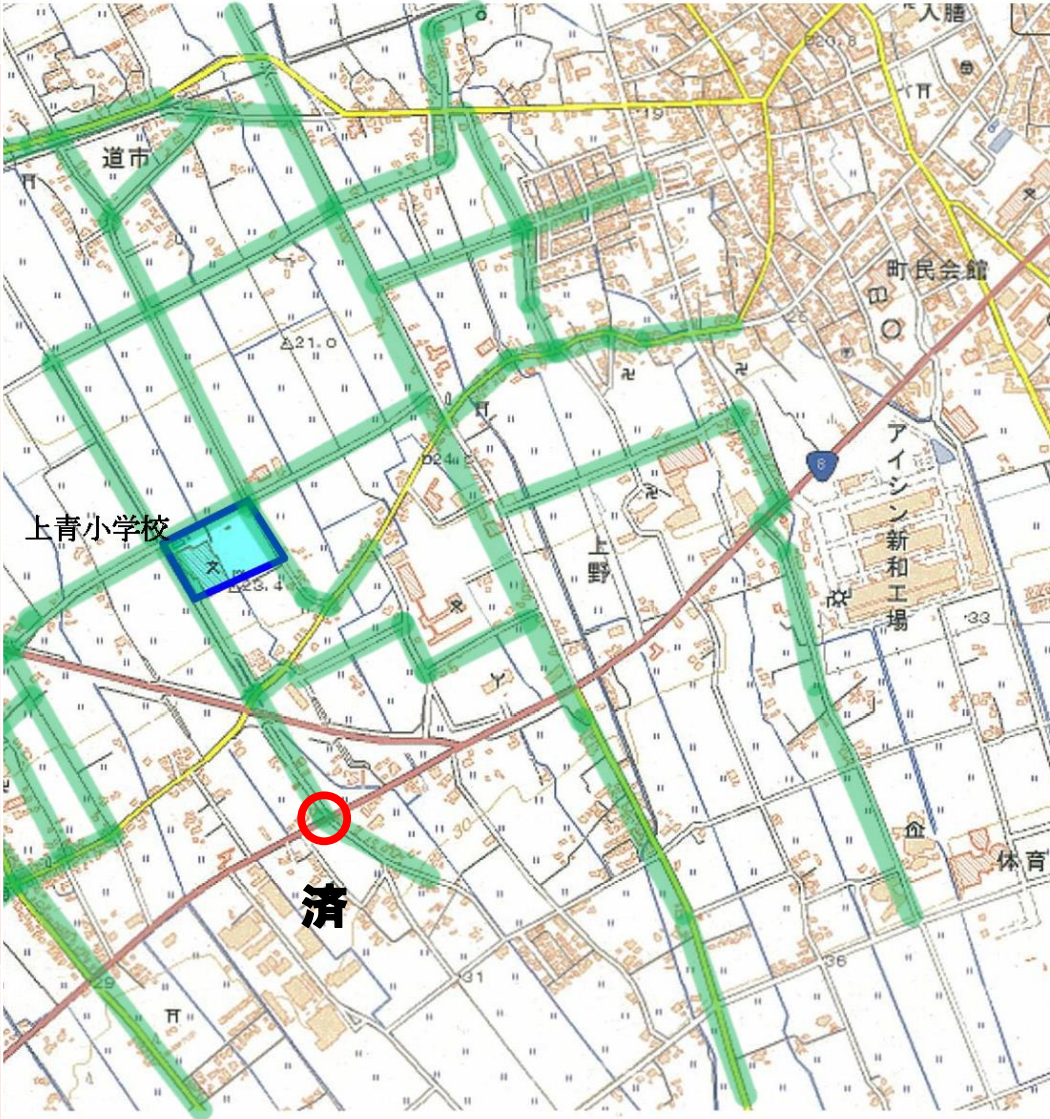
一般県道魚津入善線 町道道市下川原国道線	入善町上野地内
-------------------------	---------

現況

交差点の横断歩道が1つのため、危険である。
アンダーパスの歩道を通行するためには道路を横断する必要がある。



対策内容	事業主体
横断歩道の設置	富山県警察
実施状況 (R7.12時点)	<u>R6年度事業完了済（横断歩道の設置）</u>



対策実施済み箇所【黒東小学校校区】

一般県道新屋上野線		入善町小摺戸 3 区地内
現況		
南側にしか横断歩道が無いため、登校時は安全だが、下校時は危険である。過去に事故が数回起こっている。		
		
対策内容	事業主体	
路面表示等の検討	富山県	
実施状況 (R7.12時点)	<u>R6年度事業完了済（路面表示の設置）</u>	



対策実施済み箇所【桃李小学校校区】

一般県道小杉櫛山新線
町道経塚線

入善町櫛山地内

現況

わき道から出てくる車と、児童の通行が重なると危険が伴う。



対策内容

横断歩道の設置

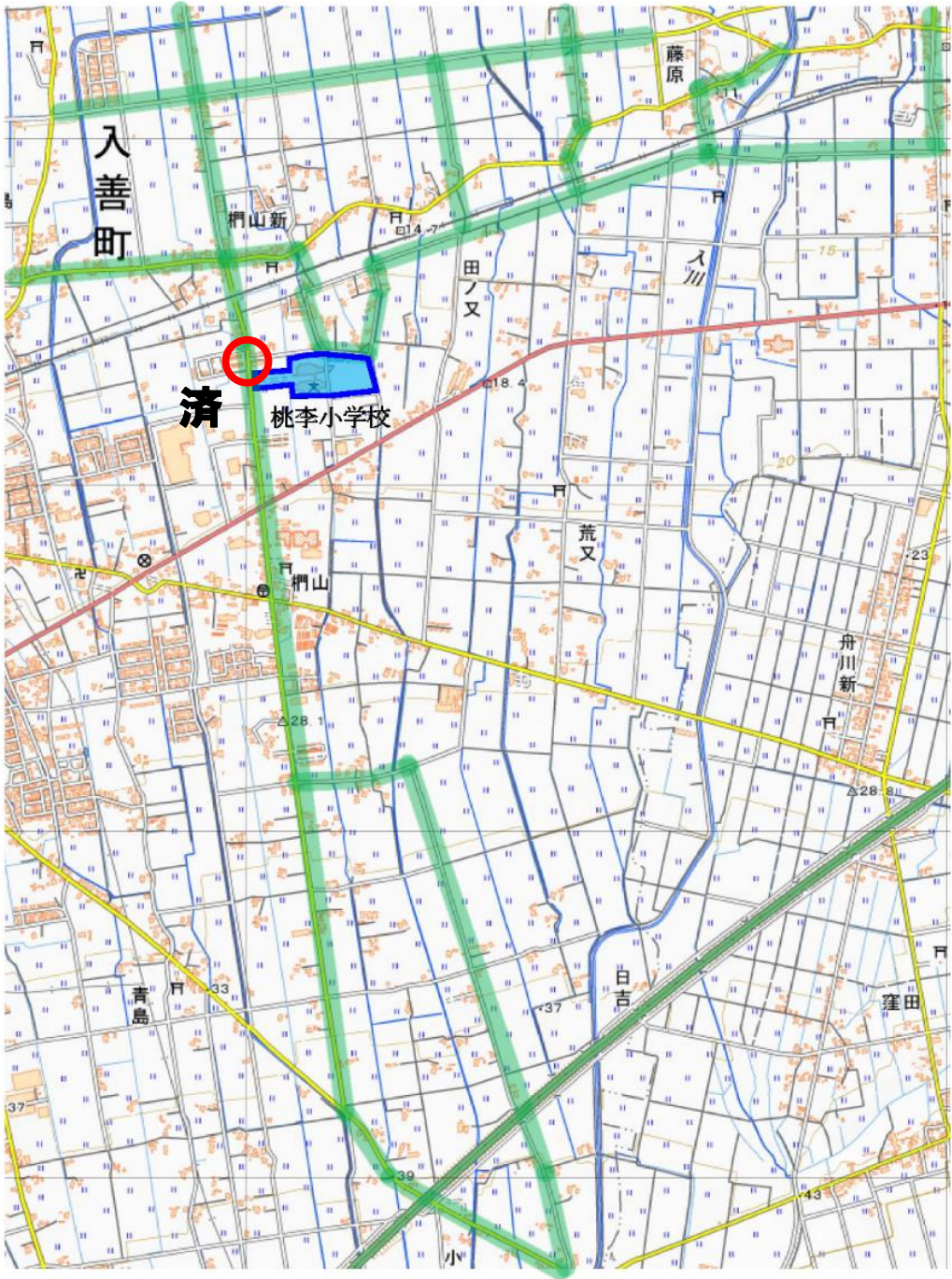
事業主体

富山県警察

実施状況

(R7.12時点)

R7年度事業完了済（横断歩道の設置）



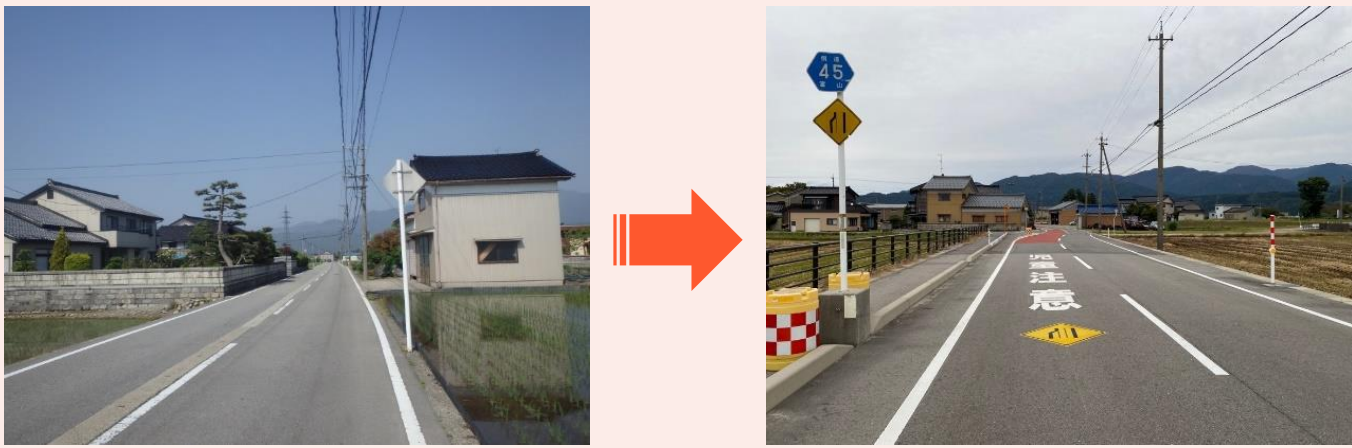
対策実施済み箇所【ひばり野小学校校区（1）】

主要地方道黒部朝日公園線

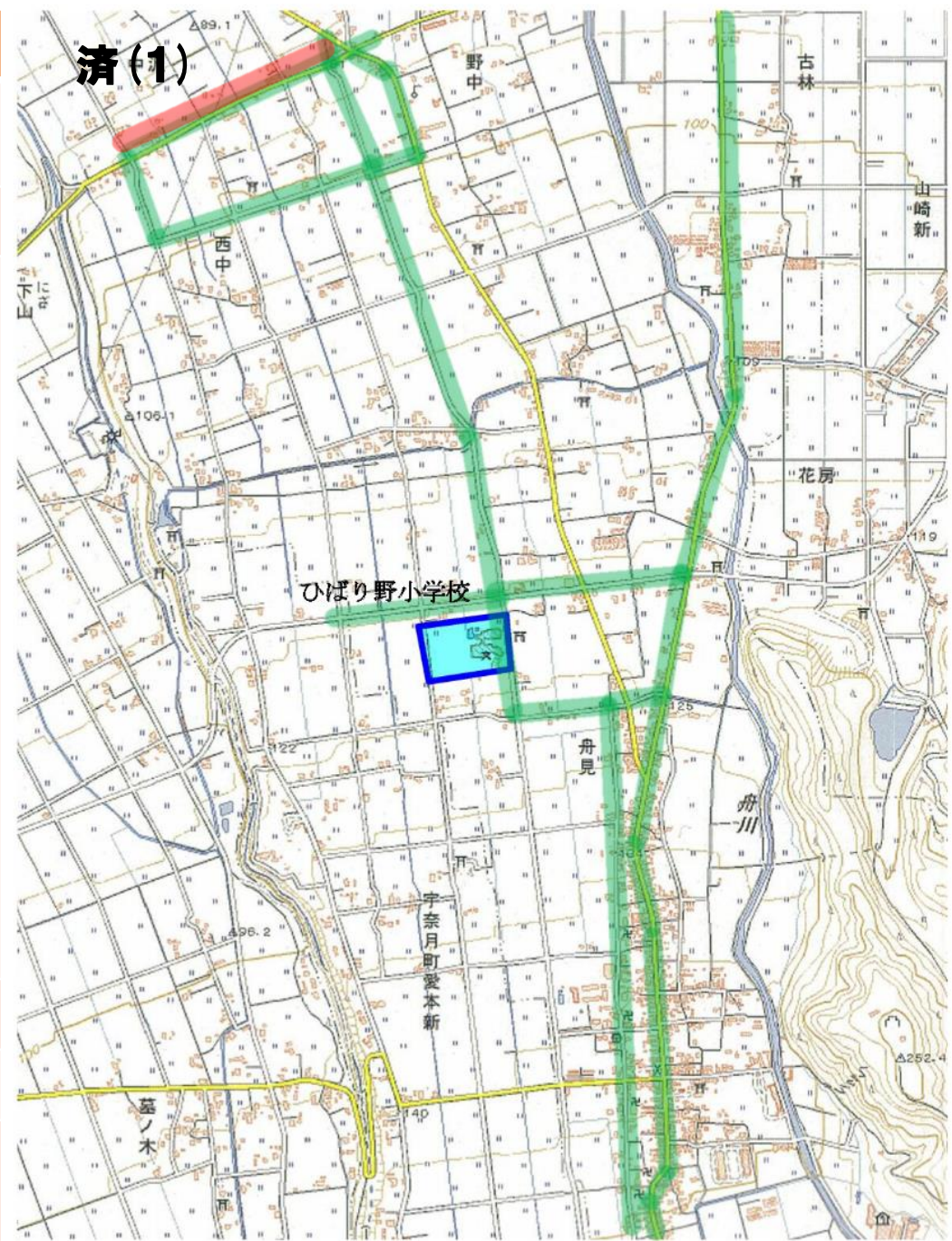
入善町中沢地内

現況

歩道がなく、通行が危険である。



対策内容	事業主体
歩道の設置	富山県
実施状況 (R7.12時点)	<u>R6年度事業完了済（歩道の設置）</u>



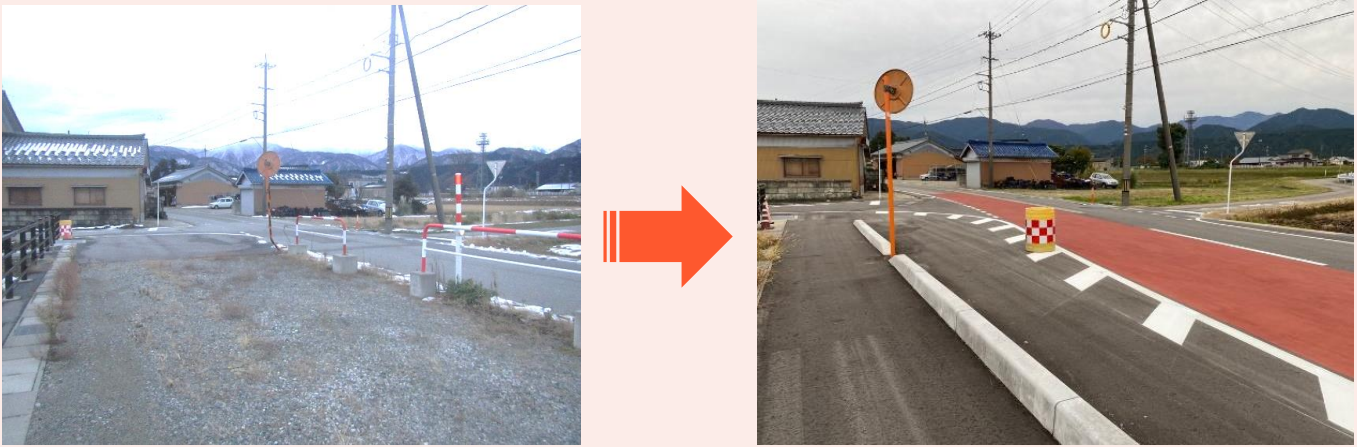
対策実施済み箇所【ひばり野小学校校区（2）】

主要地方道黒部朝日公園線
農道舟見野26号線

入善町野中地内

現況

やや変則的な交差点のため、道路を横切る際に危険である。
また、幅員が狭く危険である。



対策内容	事業主体
路面表示等の検討	富山県
実施状況 (R7.12時点)	<u>R6年度事業完了済（路面表示の設置）</u>

