

売賃

【物件写真】



物 件 NO	17
所 在 地	入善町 野中 地内
行 政 区	野中 地区
構 造 ・ 階 数	木造2階建て (5DK)
敷 地 面 積	1097.27 m ² (約332坪程度)
延 床 面 積	242.14m ² (約73坪程度)
築 年 数	S58
空 き 家 に な っ た 時 期	2024年
物 件 状 況	即入居

最寄の公共施設等への距離	町役場	約 5.9 km
	あいの風とやま鉄道 入善駅	約 7.9 km
	JR 黒部宇奈月温泉駅	約 8.7 km
	入善スマートIC	約 4.5 km
	保育所 (ひばり野保育所)	約 1.5 km
	小学校 (ひばり野小学校)	約 1.5 km
	中学校 (入善中学校)	約 7.0 km
	スーパー (大阪屋ショップ入善店)	約 7.0 km
	コンビニ (ローソン 入善町舟見店)	約 1.4 km
	病院 (丸川病院)	約 5.6 km

台 所 設 備	有
浴 室	有
ト イ レ	水洗
上 水 道	井戸
下 水 道	未接続
ガ ス	プロパン
駐 車 場	10台
車 庫	無
備 考	880万円

【間取り図】

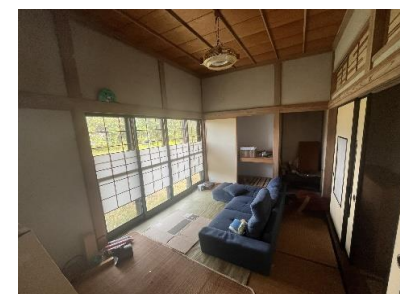
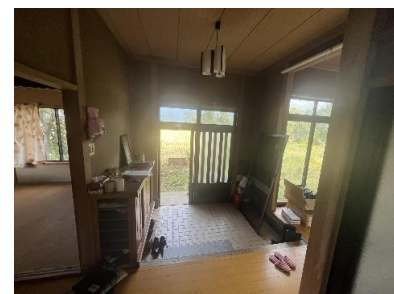


2F



1F

【内観写真】



※現状と異なる
場合もありますが、
ご了承下さい。