

売

【物件写真】



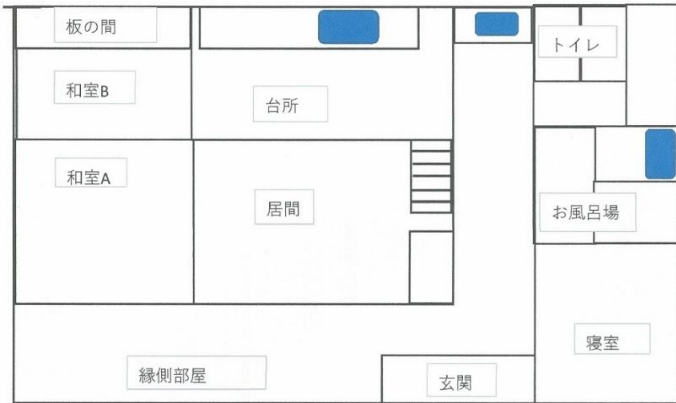
物件 NO	129
所在地	入善町 入膳 地内
行政区	入善 地区
構造・階数	木造2階建て
敷地面積	約 546.44㎡ (165坪程度)
延床面積	約 125.18 ㎡ (38坪程度 部屋数等：6K)
築年数	36年
空き家になった時期	平成 25 年
物件状況	要修繕

最寄の公共施設等への距離	町役場	約 0.3 km
	あいの風とやま鉄道 入善駅	約 0.7 km
	JR 黒部宇奈月温泉駅	約 10.0 km
	入善スマートIC	約 2.6 km
	保育所 (にゅうぜん保育所)	約 0.2 km
	小学校 (入善小学校)	約 0.2 km
	中学校 (入善中学校)	約 0.8 km
	スーパー (大阪屋ショップ入善店)	約 1.0 km
	コンビニ (ファミリーマート入善高校前店)	約 0.4 km
	病院 (坂本記念病院)	約 0.4 km

台所設備	有
浴室	有
トイレ	水洗
上水道	水道
下水道	接続
ガス	プロパン
駐車場	4台
車庫	4台
備考	希望売買価格800万円

【間取り図】

1階



2階

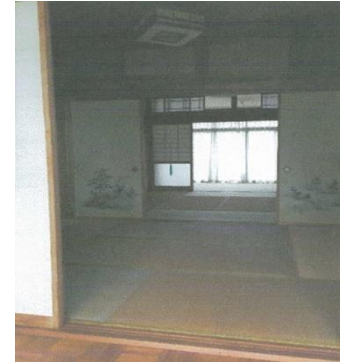


※現状と異なる
場合もありますが、
ご了承下さい。

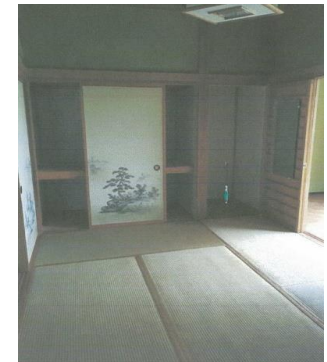
【内観写真】 (居間)



(和室A)



(和室B)



(台所)



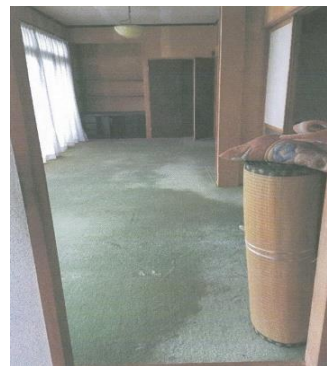
(浴室)



(寝室)



(縁側部)



(2階部屋A)



(2階部屋B)

