

【物件写真】



物件 NO	161
所在地	入善町 入膳 地内
行政区	入善 地区
構造・階数	木造2階建て
敷地面積	約213.85㎡ (64坪程度)
延床面積	約129.08㎡ (39坪程度)
築年数	80年
空き家になった時期	
物件状況	

最寄の公共施設等への距離	町役場	約 1.0 km
	あいの風とやま鉄道 入善駅	約 0.4 km
	JR 黒部宇奈月温泉駅	約 10.0 km
	入善スマートIC	約 3.1 km
	保育所 (にゅうぜん保育所)	約 0.8 km
	小学校 (入善小学校)	約 0.9 km
	中学校 (入善中学校)	約 1.1 km
	スーパー (大阪屋ショップ入善店)	約 1.0 km
	コンビニ (ヤマザキショップ入善駅前店)	約 0.3 km
	病院 (米澤医院)	約 0.3 km

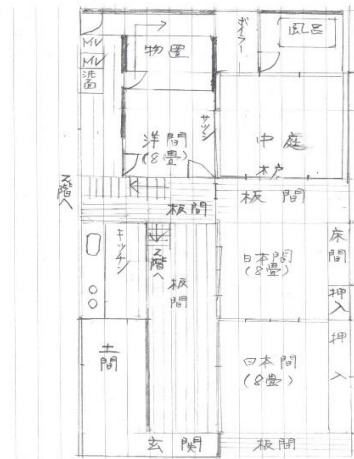
台所設備	有
浴室	有
トイレ	有
上水道	
下水道	
ガス	
駐車場	
車庫	
備考	希望売買価格：550万円 解体を希望される場合、売主の負担で解体を行います。

【間取り図】

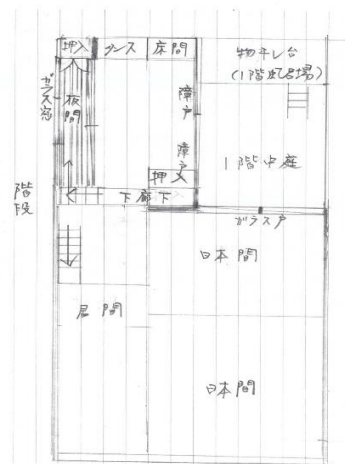
【内観写真】

総面積 60㎡ 坪位

1階



2階



※現状と異なる
場合もありますが、
ご了承下さい。