

# 売賃

## 【物件写真】

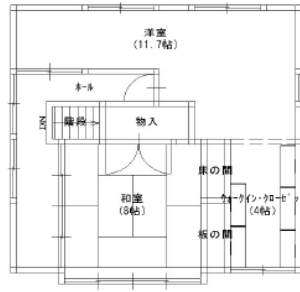


物件 NO	166
所在地	入善町 野中 地内
行政区	野中 地区
構造・階数	木造2階建て
敷地面積	約458.44㎡ (139坪程度)
延床面積	約137.65㎡ (42坪程度 部屋数等：6K)
築年数	54年
空き家になった時期	令和元年
物件状況	即入居

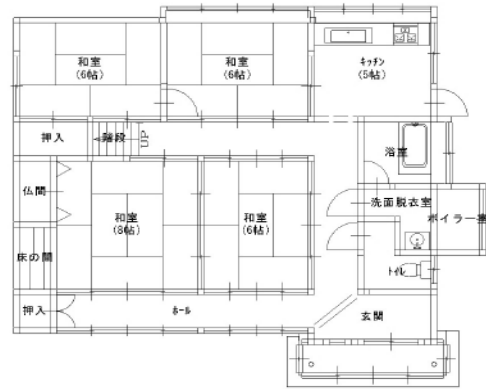
最寄の公共施設等への距離	町役場	約 5.6 km
	あいの風とやま鉄道 入善駅	約 6.0 km
	JR 黒部宇奈月温泉駅	約 7.5 km
	入善スマートIC	約 4.1 km
	保育所 (ひばり野保育所)	約 2.0 km
	小学校 (ひばり野小学校)	約 1.9 km
	中学校 (入善中学校)	約 5.6 km
	スーパー (バロー入善店)	約 5.5 km
	コンビニ (ローソン入善舟見店)	約 2.0 km
	病院 (野島医院)	約 3.5 km

台所設備	有
浴室	有
トイレ	非水洗
上水道	水道
下水道	未接続
ガス	プロパン
駐車場	2台
車庫	
備考	

【間取り図】



2階平面図 1/100



1階平面図 1/100

面積表

建築面積 (㎡)	90.72
1階床面積 (㎡)	90.72
2階床面積 (㎡)	54.10
延床面積 (㎡)	144.82

※現状と異なる  
場合もありますが、  
ご了承下さい。

【内観写真】

(和室)



(洋室)



(台所)



(浴室)



(トイレ)

