

売

【物件写真】



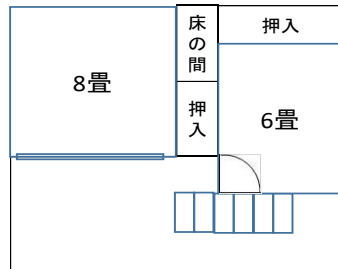
| | |
|-----------|--------------------------|
| 物件 NO | 168 |
| 所在地 | 入善町 青島 地内 |
| 行政区 | 入善 地区 |
| 構造・階数 | 木造2階建て |
| 敷地面積 | 約1,209.83㎡ (366坪程度) |
| 延床面積 | 約178.47㎡ (54坪程度 部屋数等：8K) |
| 築年数 | 65年 |
| 空き家になった時期 | 平成17年 |
| 物件状況 | 要修繕 |

| | | |
|--------------|-----------------------|----------|
| 最寄の公共施設等への距離 | 町役場 | 約 1.1 km |
| | あいの風とやま鉄道 入善駅 | 約 1.5 km |
| | JR 黒部宇奈月温泉駅 | 約 9.4 km |
| | 入善スマートIC | 約 2.0 km |
| | 保育所 (にゅうぜん保育所) | 約 1.0 km |
| | 小学校 (入善小学校) | 約 0.3 km |
| | 中学校 (入善中学校) | 約 0.9 km |
| | スーパー (大阪屋ショップ入善店) | 約 1.2 km |
| | コンビニ (ファミリーマート入善高校前店) | 約 0.7 km |
| | 病院 (丸川病院) | 約 0.6 km |

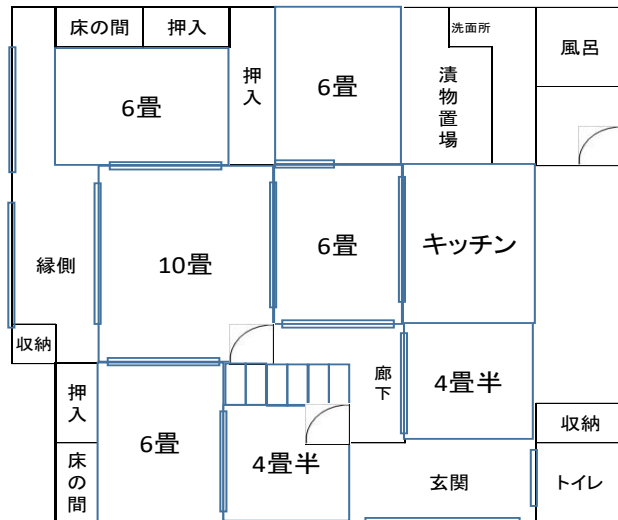
| | |
|------|-----|
| 台所設備 | 有 |
| 浴室 | 有 |
| トイレ | 非水洗 |
| 上水道 | 水道 |
| 下水道 | 未接続 |
| ガス | |
| 駐車場 | 4台 |
| 車庫 | |
| 備考 | |

【間取り図】

2階



1階



※現状と異なる
場合もありますが、
ご了承下さい。

【内観写真】

(外観)

