

売

【物件写真】



物件 NO	169
所在地	入善町 下山 地内
行政区	新屋 地区
構造・階数	木造2階建て
敷地面積	約709.27㎡ (215坪程度)
延床面積	約123.96㎡ (38坪程度 部屋数等：8DK)
築年数	50年
空き家になった時期	令和2年
物件状況	即入居

最寄の公共施設等への距離	町役場	約 4.6 km
	あいの風とやま鉄道 入善駅	約 5.0 km
	JR 黒部宇奈月温泉駅	約 7.2 km
	入善スマートIC	約 3.0 km
	保育所 (にゅうぜん保育所)	約 2.4 km
	小学校 (入善小学校)	約 2.8 km
	中学校 (入善中学校)	約 5.6 km
	スーパー (大阪屋ショップ入善店)	約 4.5 km
	コンビニ (ファミリーマート入善高校前店)	約 4.1 km
	病院 (丸川病院)	約 3.3 km

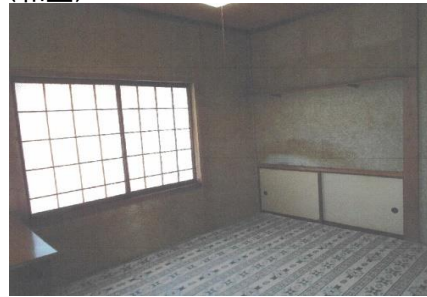
台所設備	有
浴室	有
トイレ	水洗
上水道	水道
下水道	接続
ガス	
駐車場	1台
車庫	2台
備考	希望売買価格：340万円

【間取り図】

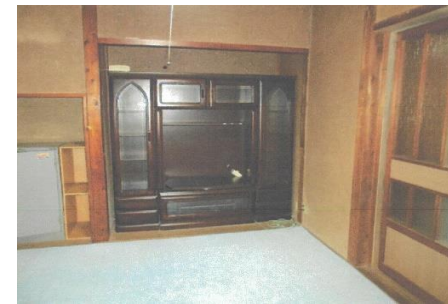


【内観写真】

(和室)



(和室)



(洋室)



(洋室)



(台所)



(浴室)



※現状と異なる  
場合もありますが、  
ご了承下さい。