

売

【物件写真】



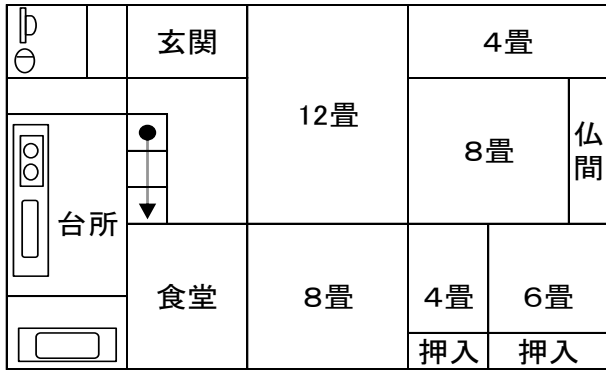
物件 NO	170
所在地	入善町 古黒部 地内
行政区	横山 地区
構造・階数	木造2階建て
敷地面積	約482.64㎡ (146坪程度)
延床面積	約190.07㎡ (58坪程度 部屋数等：10DK)
築年数	60年
空き家になった時期	平成20年
物件状況	要修繕

最寄の公共施設等への距離	町役場	約 3.9 km
	あいの風とやま鉄道 入善駅	約 4.4 km
	JR 黒部宇奈月温泉駅	約 12.0 km
	朝日IC	約 1.0 km
	保育所 (横山保育所)	約 2.4 km
	小学校 (桃李小学校)	約 2.6 km
	中学校 (入善中学校)	約 3.2 km
	スーパー (バロー入善店)	約 2.6 km
	コンビニ (セブンイレブン入善櫛山店)	約 2.2 km
	病院 (宝田医院)	約 4.1 km

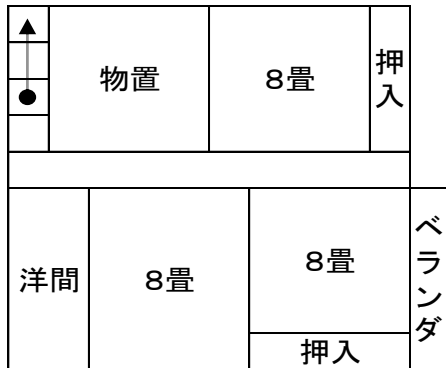
台所設備	有
浴室	有
トイレ	水洗
上水道	井戸
下水道	未接続
ガス	プロパン
駐車場	3台
車庫	2台
備考	希望売買価格：800万円 納屋有

【間取り図】

(1階)



(2階)



※現状と異なる
場合もありますが、
ご了承下さい。

【内観写真】

(和室)



(和室)



(洋室)



(台所)



(浴室)



(トイレ)

