

売

【物件写真】

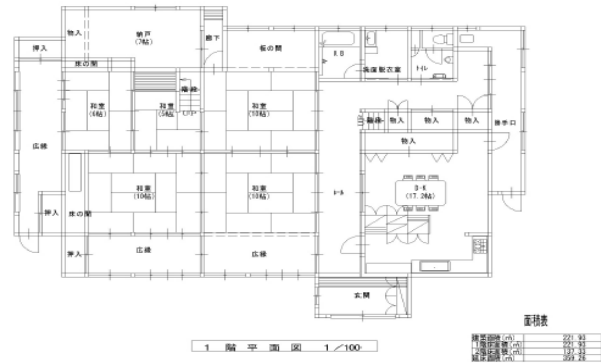
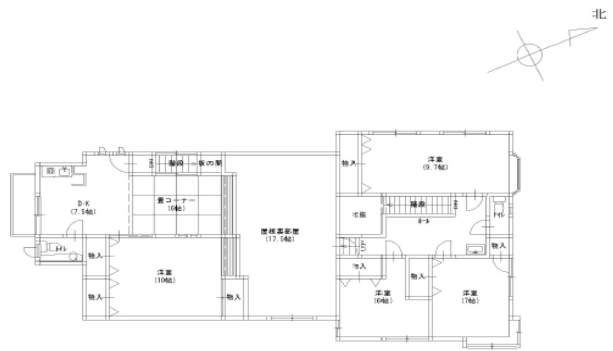


物 件 NO	173
所 在 地	入善町 古黒部 地内
行 政 区	横山 地区
構 造 ・ 階 数	木造2階建て
敷 地 面 積	約1133.7㎡ (343坪程度)
延 床 面 積	約369.11㎡(112坪程度)
築 年 数	39年
空 家 に な っ た 時 期	平成21年
物 件 状 況	要修繕

最寄の公共施設等への距離	町役場	約 4.1 km
	あいの風とやま鉄道 泊駅	約 3.0 km
	JR 黒部宇奈月温泉駅	約 12.2 km
	朝日IC	約 1.4 km
	保育所 (横山保育所)	約 2.5 km
	小学校 (桃李小学校)	約 2.1 km
	中学校 (入善中学校)	約 3.4 km
	スーパー (バロー入善店)	約 2.7 km
	コンビニ (セブンイレブン入善栲山店)	約 2.3 km
	病院 (坂東病院)	約 2.6 km

台 所 設 備	有
浴 室	有
ト イ レ	水洗
上 水 道	
下 水 道	接道
ガ ス	プロパン
駐 車 場	4~5台
車 庫	
備 考	希望売買価格：6,000,000円

【間取り図】



※現状と異なる  
場合もありますが、  
ご了承下さい。

【内観写真】

(洋室)



(和室)



(浴室)



(台所)



(トイレ)

