

売

【物件写真】



物 件 NO	180
所 在 地	入善町 下山 地内
行 政 区	新屋 地区
構 造 ・ 階 数	木造2階建て
敷 地 面 積	約1190.68㎡ (360坪程度)
延 床 面 積	約209.81㎡ (63坪程度)
築 年 数	109年
空 家 に な っ た 時 期	平成20年
物 件 状 況	要修繕

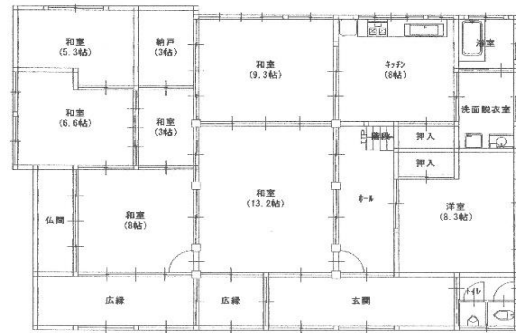
最寄の公共施設等への距離	町役場	約 4.7 km
	あいの風とやま鉄道 入善駅	約 5.1 km
	JR 黒部宇奈月温泉駅	約 7.0 km
	入善スマートIC	約 2.9 km
	保育所 (こあら保育所)	約 2.7 km
	小学校 (黒東小学校)	約 2.7 km
	中学校 (入善西中学校)	約 5.7 km
	スーパー (大阪屋ショップ入善店)	約 4.9 km
	コンビニ (ローソン入善舟見店)	約 3.9 km
	病院 (丸川病院)	約 3.4 km

台 所 設 備	有
浴 室	有
ト イ レ	非水洗
上 水 道	水道
下 水 道	未接続
ガ ス	プロパン
駐 車 場	2台
車 庫	2台
備 考	水まわりは特に修繕が必要

【間取り図】



2階平面図

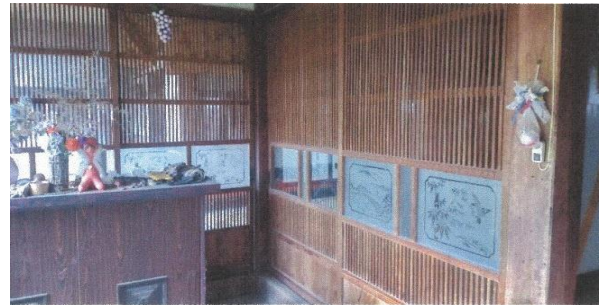


1階平面図

※現状と異なる
場合もありますが、
ご了承下さい。

【内観写真】

(玄関)



(和室)



(洋室)



(台所)



(浴室)



(トイレ)

