

売

【物件写真】



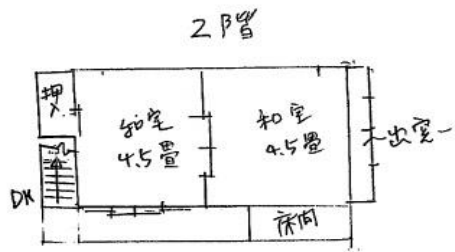
物 件 NO	198
所 在 地	入善町 入膳 地内
行 政 区	入善 地区
構 造 ・ 階 数	木造2階建て
敷 地 面 積	約632㎡ (191坪程度)
延 床 面 積	約282㎡ (85坪程度)
築 年 数	築55年
空 家 に な っ た 時 期	令和3年
物 件 状 況	即入居

最寄の公共施設等への距離	町役場	約 0.5 km
	あいの風とやま鉄道 入善駅	約 1.0 km
	JR 黒部宇奈月温泉駅	約 9.2 km
	入善スマートIC	約 3.1 km
	保育所 (にゅうぜん保育所)	約 0.6 km
	小学校 (入善小学校)	約 0.6 km
	中学校 (入善中学校)	約 1.1 km
	スーパー (大阪屋ショップ入善店)	約 0.5 km
	コンビニ (ローソン入善上野店)	約 0.7 km
	病院 (入善セントラル病院)	約 0.2 km

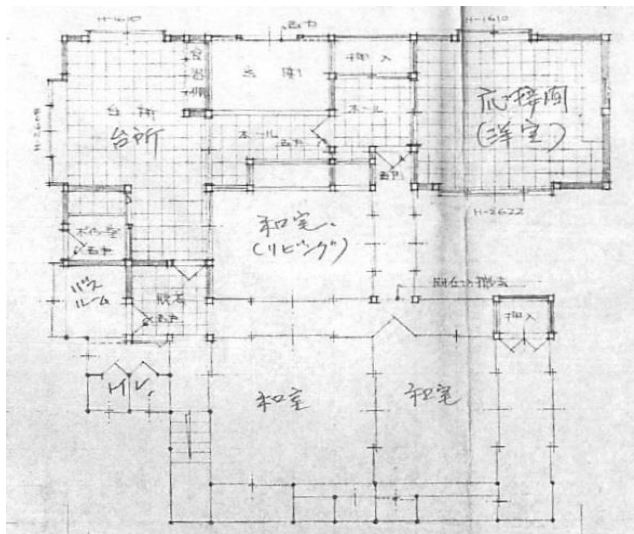
台 所 設 備	有
浴 室	有
ト イ レ	水洗
上 水 道	水道
下 水 道	接続
ガ ス	有
駐 車 場	2台
車 庫	無
備 考	倉庫有2階建163㎡

【間取り図】

※現状と異なる
場合もありますが、
ご了承下さい。



(1階)



【内観写真】

(和室)



(応接室)



(台所)



(トイレ)



(浴室)



(倉庫)

