

売

【物件写真】



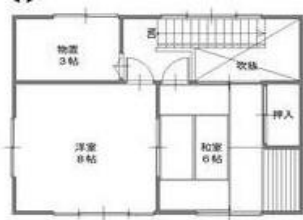
物件 NO	202
所在地	入善町 櫛山 地内
行政区	櫛山 地区
構造・階数	木造2階建て
敷地面積	約1000.04㎡ (303坪程度)
延床面積	約176.25㎡ (53坪程度)
築年数	築48年
空き家になった時期	令和2年
物件状況	即入居

最寄の公共施設等への距離	町役場	約 1.8 km
	あいの風とやま鉄道 入善駅	約 2.0 km
	JR 黒部宇奈月温泉駅	約 11.1 km
	入善スマートIC	約 3.8 km
	保育所 (櫛山保育所)	約 0.5 km
	小学校 (桃李小学校)	約 1.0 km
	中学校 (入善中学校)	約 1.3 km
	スーパー (バロー入善店)	約 1.0 km
	コンビニ (セブンイレブン入善櫛山店)	約 0.6 km
	病院 (丸川病院)	約 2.1 km

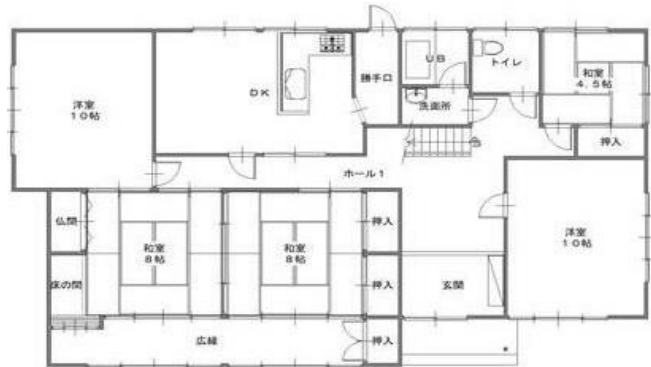
台所設備	有
浴室	有
トイレ	水洗
上水道	井戸
下水道	未接続
ガス	プロパン
駐車場	5台
車庫	2台
備考	別棟倉庫

【間取り図】

※現状と異なる  
場合もありますが、  
ご了承下さい。



2階



1階

【内観写真】

(洋室)



(台所)



(洋室)



(和室)



(トイレ)



(浴室)

