

売

【物件写真】



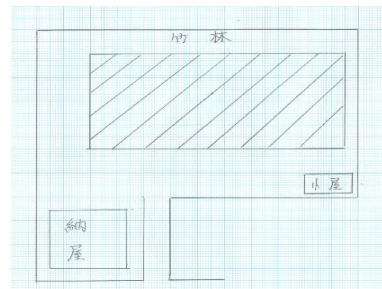
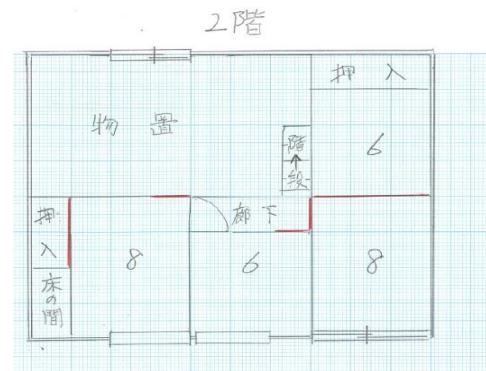
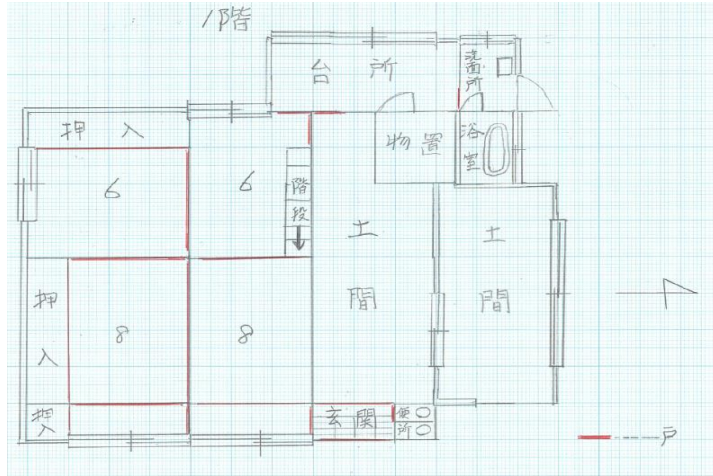
物 件 NO	239
所 在 地	入善町 新屋 地内
行 政 区	新屋 地区
構 造 ・ 階 数	木造2階建て
敷 地 面 積	約582㎡ (176坪程度)
延 床 面 積	約132.23㎡ (32坪程度)
築 年 数	築71年
空 家 に な っ た 時 期	2020年
物 件 状 況	要修繕

最寄の公共施設等への距離	町役場	約 3.2 km
	あいの風とやま鉄道 入善駅	約 4.0 km
	JR 黒部宇奈月温泉駅	約 6.6 km
	入善スマートIC	約 0.7 km
	保育所 (こあら保育所)	約 2.0 km
	小学校 (黒東小学校)	約 2.0 km
	中学校 (入善西中学校)	約 3.2 km
	スーパー (大阪屋ショップ 入善店)	約 3.5 km
	コンビニ (ファミリーマート 入善高校前店)	約 3.0 km
	病院 (すみれ内科)	約 3.8 km

台 所 設 備	有
浴 室	有
ト イ レ	水洗
上 水 道	水道
下 水 道	未接続
ガ ス	プロパンガス
駐 車 場	5台
車 庫	0台
備 考	風呂ボイラー、トイレ一部修繕必要

【間取り図】

※現状と異なる
場合もありますが、
ご了承下さい。



【内観写真】

(和室)



(浴室)



(トイレ)



(洋室)



(台所)



(物置)

