

売

【物件写真】



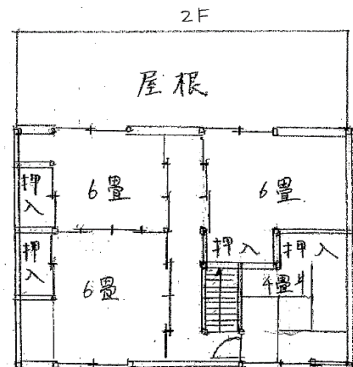
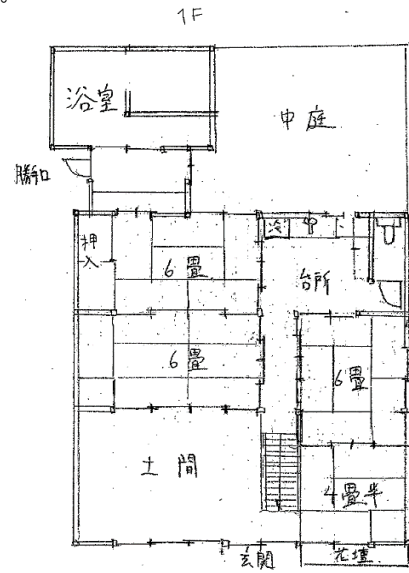
物件 NO	259
所在地	入善町 入膳 地内
行政区	入善 地区
構造・階数	木造2階建て
敷地面積	約132.00㎡ (40坪程度)
延床面積	約126.44㎡ (38坪程度)
築年数	築55年
空き家になった時期	2010年
物件状況	要修繕

最寄の公共施設等への距離	町役場	約 0.3 km
	あいの風とやま鉄道 入善駅	約 0.8 km
	JR 黒部宇奈月温泉駅	約 9.3 km
	入善スマートIC	約 2.8 km
	保育所 (にゅうぜん保育所)	約 0.3 km
	小学校 (入善小学校)	約 0.3 km
	中学校 (入善中学校)	約 0.8 km
	スーパー (大阪屋ショップ 入善店)	約 0.6 km
	コンビニ (ファミリーマート 入善高校前店)	約 0.5 km
	病院 (すみれ内科クリニック)	約 0.6 km

台所設備	有
浴室	有
トイレ	非水洗
上水道	水道
下水道	未接続
ガス	プロパンガス
駐車場	1台
車庫	0台
備考	

【間取り図】

※現状と異なる
場合もありますが、
ご了承下さい。



【内観写真】

