

売

【物件写真】



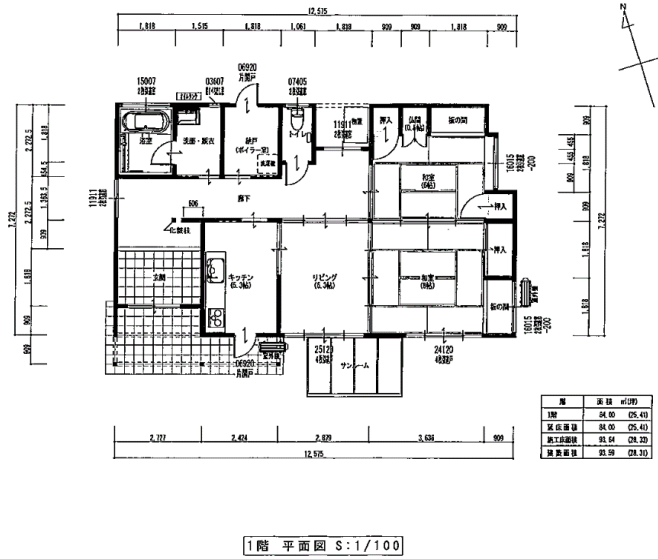
物件 NO	266
所在地	入善町 櫛山 地内
行政区	入善 地区
構造・階数	木造平屋建て
敷地面積	約271.60㎡ (82坪程度)
延床面積	約84.06㎡ (25坪程度)
築年数	築29年
空き家になった時期	2023年
物件状況	即入居

最寄の公共施設等への距離	町役場	約 1.6 km
	あいの風とやま鉄道 入善駅	約 0.9 km
	JR 黒部宇奈月温泉駅	約 11.1 km
	入善スマートIC	約 3.9 km
	保育所 (にゅうぜん保育所)	約 1.3 km
	小学校 (入善小学校)	約 1.4 km
	中学校 (入善中学校)	約 0.9 km
	スーパー (スーパーマーケットパロー入善店)	約 1.6 km
	コンビニ (ファミリーマート 入善高校前店)	約 1.6 km
	病院 (すみれ内科クリニック)	約 0.7 km

台所設備	有
浴室	有
トイレ	水洗
上水道	井戸
下水道	接続
ガス	LPガス
駐車場	2台
車庫	
備考	

【間取り図】

※現状と異なる
場合もありますが、
ご了承下さい。



【内観写真】

(和室)



(洋室)



(台所)



(トイレ)



(浴室)



(廊下)

