

売

【物件写真】



物件 NO	268
所在地	入善町 上野 地内
行政区	上原 地区
構造・階数	木造2階建て
敷地面積	約355.01㎡（107坪程度）
延床面積	約135.96㎡（41坪程度）
築年数	築23年
空き家になった時期	2023年
物件状況	即入居

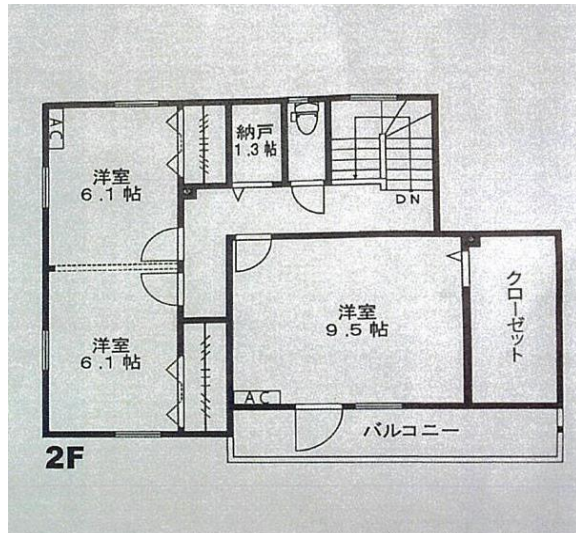
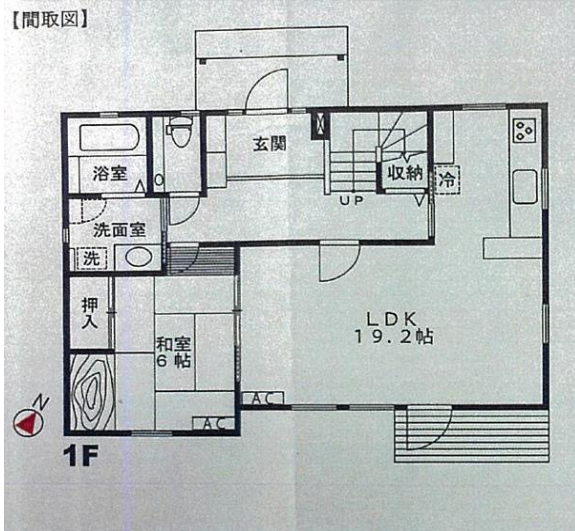
最寄の公共施設等への距離	町役場	約 1.8 km
	あいの風とやま鉄道 入善駅	約 3.0 km
	JR 黒部宇奈月温泉駅	約 7.6 km
	入善スマートIC	約 3.6 km
	保育所（さわすぎ保育所）	約 1.1 km
	小学校（上青小学校）	約 0.7 km
	中学校（入善西中学校）	約 0.8 km
	スーパー（アルビス入善店）	約 1.3 km
	コンビニ（ローソン 入善上野店）	約 1.3 km
	病院（川瀬医院）	約 1.8 km

台所設備	有
浴室	有
トイレ	水洗
上水道	井戸
下水道	接続
ガス	
駐車場	
車庫	2台
備考	希望売買価格：1,880万円 ※価格は参考であり、諸費用などにより変動する可能性があります。

【間取り図】

※現状と異なる
場合もありますが、
ご了承下さい。

【間取図】



【内観写真】

(洋室)



(和室)



(台所)



(トイレ)



(浴室)

