

売

【物件写真】



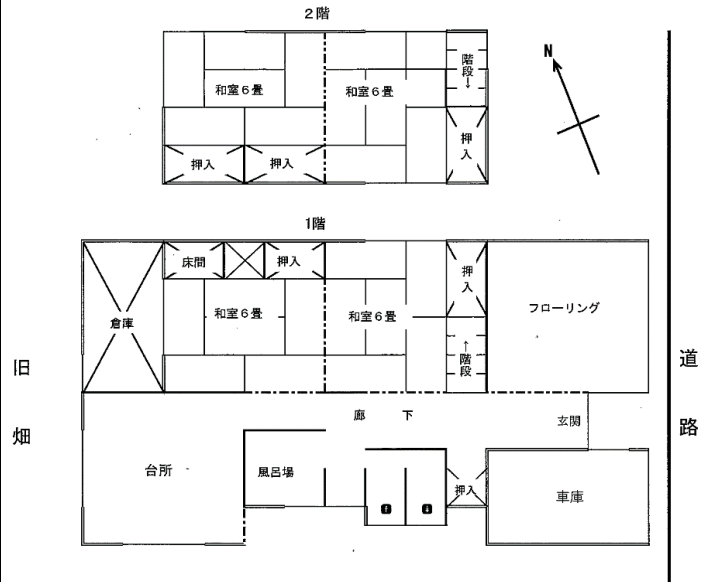
物 件 NO	277
所 在 地	入善町 入膳 地内
行 政 区	入善 地区
構 造 ・ 階 数	木造2階建て
敷 地 面 積	約165.28㎡ (50坪程度)
延 床 面 積	約110.99㎡ (33坪程度)
築 年 数	築60年
空 き 家 に な っ た 時 期	平成12年
物 件 状 況	要修繕

最 寄 の 公 共 施 設 等 へ の 距 離	町役場	約 0.9 km
	あいの風とやま鉄道 入善駅	約 0.5 km
	JR 黒部宇奈月温泉駅	約 10.5 km
	入善スマートIC	約 3.3 km
	保育所 (にゅうぜん保育所)	約 0.6 km
	小学校 (入善小学校)	約 0.7 km
	中学校 (入善中学校)	約 0.4 km
	スーパー (スーパーマーケットパロー入善店)	約 1.4 km
	コンビニ (ファミリーマート入善高校前店)	約 1.0 km
	病院 (すみれ内科クリニック)	約 0.2 km

台 所 設 備	有
浴 室	有
ト イ レ	非水洗
上 水 道	水道
下 水 道	未接続
ガ ス	
駐 車 場	
車 庫	1台
備 考	更地での利用を推奨

【間取り図】

※現状と異なる
場合もありますが、
ご了承下さい。



【内観写真】

(和室)



(洋室)



(台所)



(トイレ)



(階段)



(浴室)



(2階和室)



(2階和室)

