

売

【物件写真】

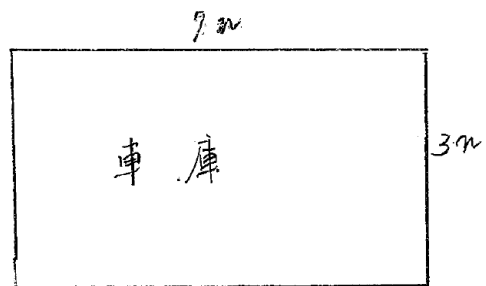
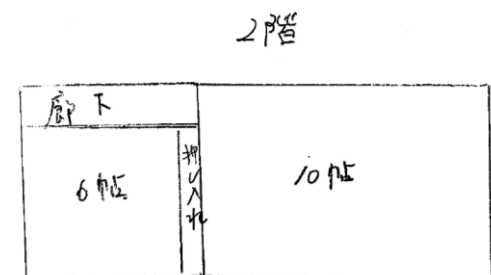
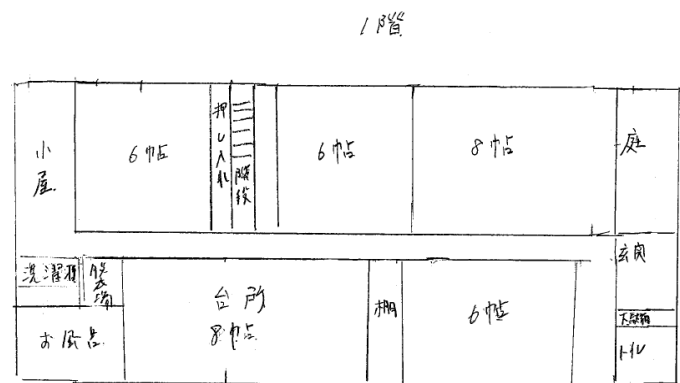


| | |
|-----------------|------------------|
| 物 件 NO | 283 |
| 所 在 地 | 入善町 入膳 地内 |
| 行 政 区 | 入善地区 |
| 構 造 ・ 階 数 | 木造2階建て |
| 敷 地 面 積 | 約207.88㎡ (63坪程度) |
| 延 床 面 積 | 約126.25㎡ (38坪程度) |
| 築 年 数 | 54 年 |
| 空 家 に な っ た 時 期 | 2022 年 |
| 物 件 状 況 | |

| | | |
|--------------|-----------------------|----------|
| 最寄の公共施設等への距離 | 町役場 | 約 1.9 km |
| | あいの風とやま鉄道 入善駅 | 約 0.8 km |
| | JR 黒部宇奈月温泉駅 | 約 9.6 km |
| | 入善スマートIC | 約 3.2 km |
| | 保育所 (にゅうぜん保育所) | 約 0.3 km |
| | 小学校 (入善小学校) | 約 0.2 km |
| | 中学校 (入善中学校) | 約 0.1 km |
| | スーパー (大阪屋ショップ入善店) | 約 1.1 km |
| | コンビニ (ファミリーマート 入善高校前) | 約 0.4 km |
| | 病院 (丸川病院) | 約 1.6 km |

| | |
|---------|----------------------|
| 台 所 設 備 | 有 |
| 浴 室 | 有 |
| ト イ レ | 水洗 |
| 上 水 道 | 水道 |
| 下 水 道 | 接続 |
| ガ ス | |
| 駐 車 場 | |
| 車 庫 | 1台 |
| 備 考 | 150万円 水道組合への加盟が必要 |

【間取り図】



※現状と異なる
場合もありますが、

【内観写真】



風呂

台所

廊下



トイレ

外観