

売

【物件写真】

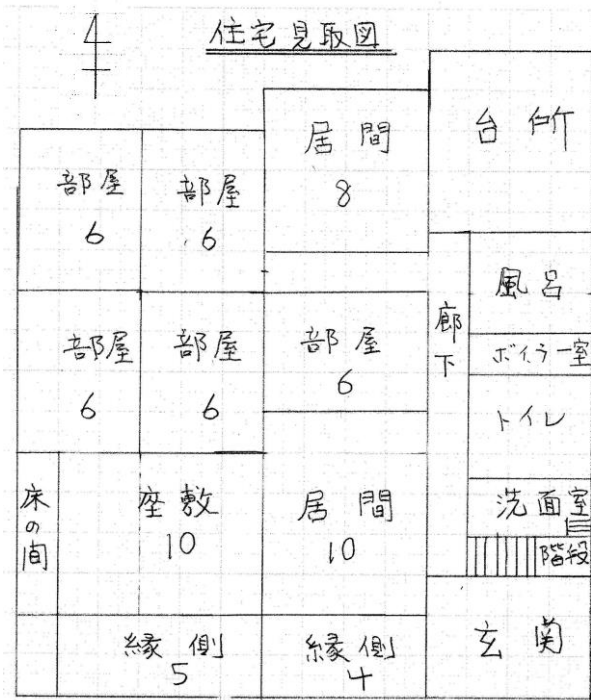


物 件 NO	294
所 在 地	入善町 新屋 地内
行 政 区	新屋地区
構 造 ・ 階 数	木造2階建て
敷 地 面 積	約584.54㎡ (177坪程度)
延 床 面 積	約174.76㎡ (53坪程度)
築 年 数	80 年
空 家 に な っ た 時 期	2020 年
物 件 状 況	要修繕

最寄の公共施設等への距離	町役場	約 2.2 km
	あいの風とやま鉄道 入善駅	約 4.6 km
	JR 黒部宇奈月温泉駅	約 6.5 km
	入善スマートIC	約 0.7 km
	保育所 (こあら保育所)	約 1.8 km
	小学校 (黒東小学校)	約 1.7 km
	中学校 (入善西中学校)	約 3.6 km
	スーパー (アルビス入善店)	約 3.3 km
	コンビニ (ローソン 入善上野店)	約 3.3 km
	病院 (丸川病院)	約 2.3 km

台 所 設 備	有
浴 室	有
ト イ レ	水洗
上 水 道	水道
下 水 道	未接続
ガ ス	プロパン
駐 車 場	2台
車 庫	1台
備 考	100万円以下 車庫・納屋あり

【間取り図】



2階は物置部屋

※現状と異なる
場合もありますが、

【内観写真】

