

売

【物件写真】

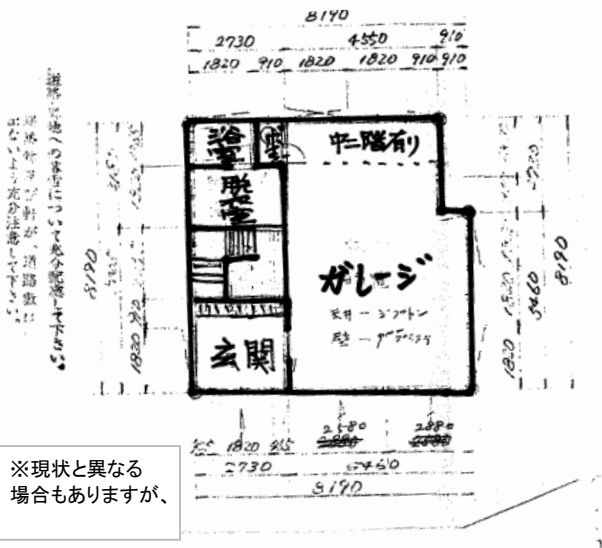
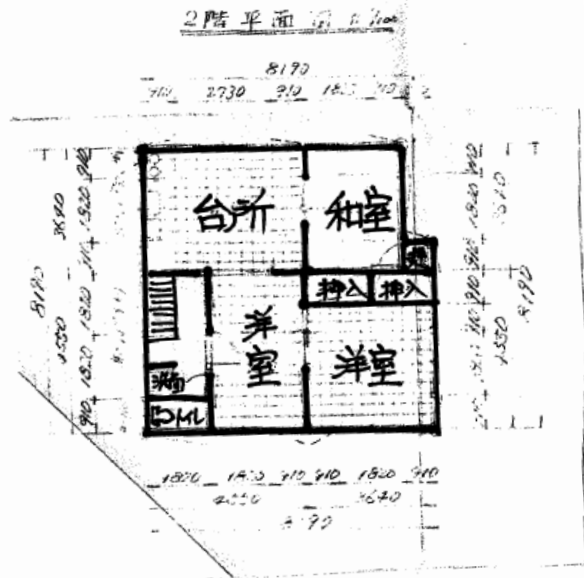


物 件 NO	299
所 在 地	入善町 入膳 地内
行 政 区	入善地区
構 造 ・ 階 数	木造2階建て
敷 地 面 積	約95.50㎡ (29坪程度)
延 床 面 積	約128.92㎡ (39坪程度)
築 年 数	36 年
空 家 に な っ た 時 期	2023 年
物 件 状 況	即入居

最寄の公共施設等への距離	町役場	約 2.1 km
	あいの風とやま鉄道 入善駅	約 0.4 km
	JR 黒部宇奈月温泉駅	約 9.7 km
	入善スマートIC	約 3.5 km
	保育所 (にゅうぜん保育所)	約 0.4 km
	小学校 (入善小学校)	約 0.5 km
	中学校 (入善中学校)	約 0.4 km
	スーパー (大阪屋ショップ入善店)	約 1.2 km
	コンビニ (ファミリーマート 入善高校前)	約 0.7 km
	病院 (丸川病院)	約 2.0 km

台 所 設 備	有
浴 室	有
ト イ レ	水洗
上 水 道	水道
下 水 道	未接続
ガ ス	プロパン
駐 車 場	
車 庫	2台
備 考	350万円

【間取り図】



【内観写真】

