

売

【物件写真】



物 件 NO	309
所 在 地	入善町 東狐 地内
行 政 区	飯野地区
構 造 ・ 階 数	木造平屋建て (7DK)
敷 地 面 積	約204.20㎡ (62坪程度)
延 床 面 積	約436.88㎡ (132坪程度)
建 築 年	年
空 家 に な っ た 時 期	年
物 件 状 況	

最寄の公共施設等への距離	町役場	約 4.3 km
	あいの風とやま鉄道 西入善駅	約 1.4 km
	JR 黒部宇奈月温泉駅	約 7.2 km
	入善スマートIC	約 5.3 km
	保育所 (いいの保育所)	約 1.2 km
	小学校 (飯野小学校)	約 0.9 km
	中学校 (入善西中学校)	約 2.9 km
	スーパー (アルビス入善店)	約 3.5 km
	コンビニ (ローソン 入善上飯野店)	約 2.1 km
	病院 (丸川病院)	約 4.9 km

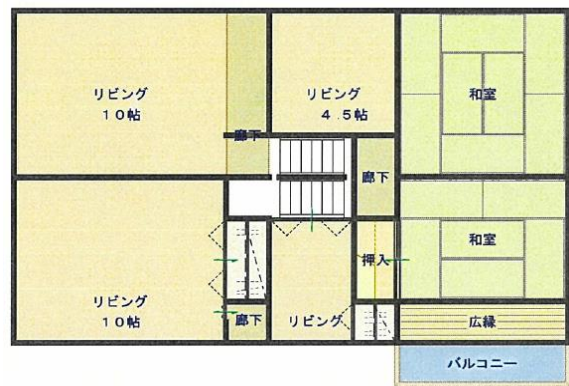
台 所 設 備	有
浴 室	有
ト イ レ	水洗
上 水 道	井戸
下 水 道	未接続
ガ ス	
駐 車 場	4台
車 庫	2台
備 考	800万円

【間取り図】

1F



2F



※現状と異なる
場合もありますが、

【内観写真】

