

売

【物件写真】

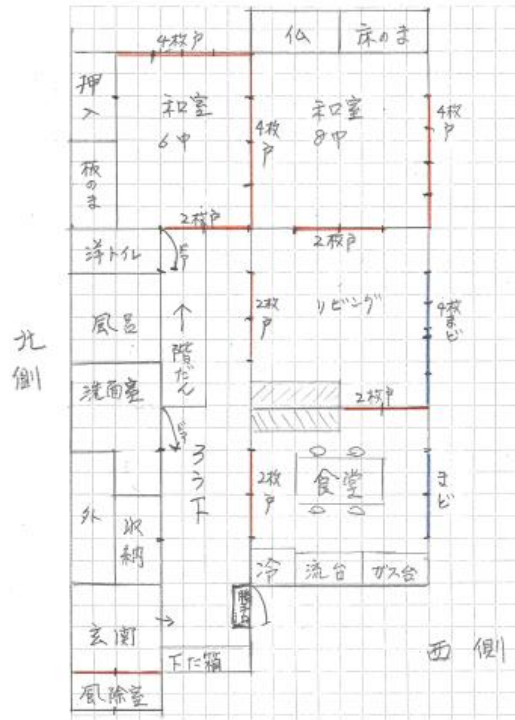


|                 |                  |
|-----------------|------------------|
| 物 件 NO          | 311              |
| 所 在 地           | 入善町 舟見 地内        |
| 行 政 区           | 舟見地区             |
| 構 造 ・ 階 数       | 木造2階建て (6DK)     |
| 敷 地 面 積         | 約138.84㎡ (42坪程度) |
| 延 床 面 積         | 約138.18㎡ (42坪程度) |
| 建 築 年           | 年                |
| 空 家 に な っ た 時 期 | 2018 年           |
| 物 件 状 況         |                  |

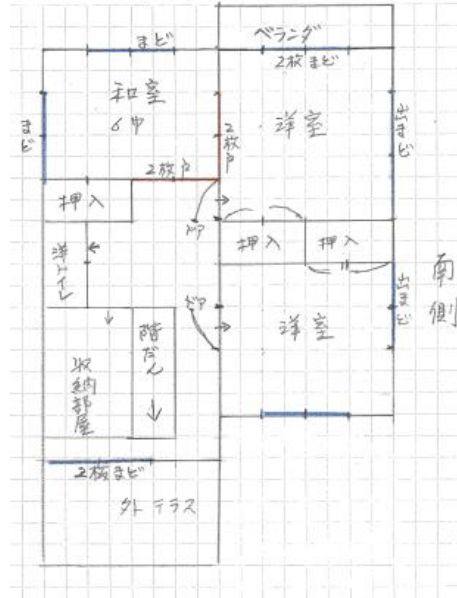
|              |                    |           |
|--------------|--------------------|-----------|
| 最寄の公共施設等への距離 | 町役場                | 約 8.6 km  |
|              | あいの風とやま鉄道 入善駅      | 約 10.9 km |
|              | JR 黒部宇奈月温泉駅        | 約 8.3 km  |
|              | 入善スマートIC           | 約 7.1 km  |
|              | 保育所 (ひばり野保育所)      | 約 1.8 km  |
|              | 小学校 (ひばり野小学校)      | 約 1.8 km  |
|              | 中学校 (入善中学校)        | 約 10.0 km |
|              | スーパー (大阪屋ショップ入善店)  | 約 9.7 km  |
|              | コンビニ (ローソン 入善町舟見店) | 約 2.0 km  |
|              | 病院 (丸川病院)          | 約 8.5 km  |

|         |       |
|---------|-------|
| 台 所 設 備 | 有     |
| 浴 室     | 有     |
| ト イ レ   | 水洗    |
| 上 水 道   | 水道    |
| 下 水 道   | 未接続   |
| ガ ス     |       |
| 駐 車 場   |       |
| 車 庫     |       |
| 備 考     | 200万円 |

【間取り図】



【内観写真】



※現状と異なる  
場合もありますが、

