

売

【物件写真】

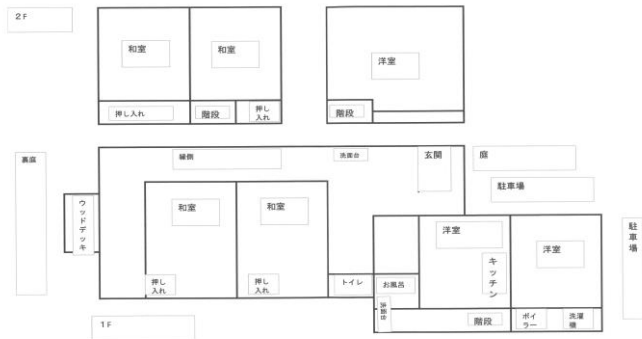


物 件 NO	359
所 在 地	入善町 入膳 地内
行 政 区	入善地区
構 造 ・ 階 数	木造2階建て (7DK)
敷 地 面 積	約197.84㎡ (60坪程度)
延 床 面 積	約156.77㎡ (47坪程度)
建 築 年	S57 年
空 き 家 に な っ た 時 期	年
物 件 状 況	即入居

最寄の公共施設等への距離	町役場	約 1.9 km
	あいの風とやま鉄道 入善駅	約 0.4 km
	JR 黒部宇奈月温泉駅	約 9.4 km
	入善スマートIC	約 3.4 km
	保育所（にゅうぜん保育所）	約 0.4 km
	小学校（入善小学校）	約 0.6 km
	中学校（入善中学校）	約 0.7 km
	スーパー（大阪屋ショップ入善店）	約 0.8 km
	コンビニ（ファミリーマート 入善高校前）	約 0.6 km
	病院（丸川病院）	約 1.9 km

台 所 設 備	有
浴 室	有
ト イ レ	水洗
上 水 道	井戸
下 水 道	接続
ガ ス	プロパンガス
駐 車 場	2台
車 庫	
備 考	値下げ交渉可

【間取り図】



【内観写真】



※現状と異なる
場合もありますが、
ご了承下さい。

