

売

【物件写真】

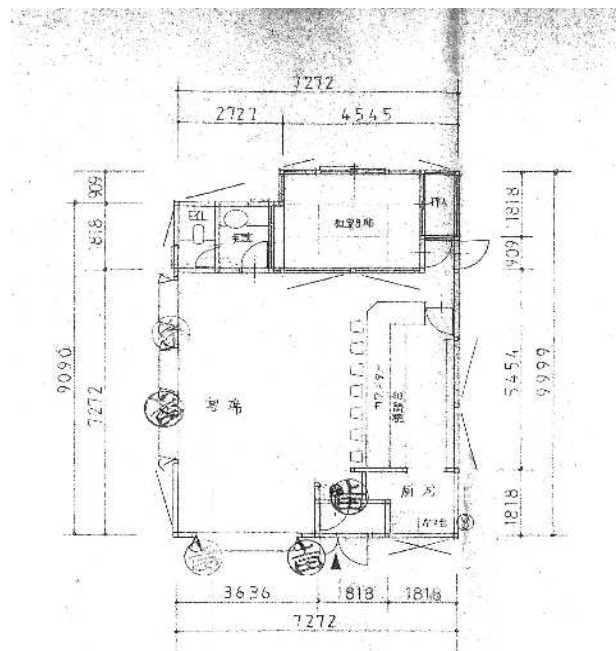


物 件 NO	369
所 在 地	入善町 入膳 地内
行 政 区	入善地区
構 造 ・ 階 数	木造平屋建て
敷 地 面 積	約190.67㎡ (58坪程度)
延 床 面 積	約70.21㎡ (21坪程度)
建 築 年	H2 年
空 家 に な っ た 時 期	年
物 件 状 況	即入居

最 寄 の 公 共 施 設 等 へ の 距 離	町役場	約 0.7 km
	あいの風とやま鉄道 入善駅	約 1.7 km
	JR 黒部宇奈月温泉駅	約 8.6 km
	入善スマートIC	約 2.1 km
	保育所 (にゅうぜん保育所)	約 0.8 km
	小学校 (入善小学校)	約 0.8 km
	中学校 (入善中学校)	約 1.1 km
	スーパー (大阪屋ショップ入善店)	約 0.7 km
	コンビニ (ファミリーマート 入善高校前)	約 0.6 km
	病院 (丸川病院)	約 0.6 km

台 所 設 備	有
浴 室	無
ト イ レ	水洗
上 水 道	水道
下 水 道	接続
ガ ス	
駐 車 場	5台
車 庫	
備 考	店舗兼住宅

【間取り図】



【内観写真】



※現状と異なる場合もあります
が、
ご了承下さい。