

売

【物件写真】

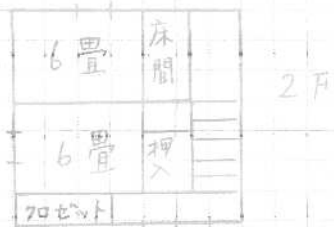
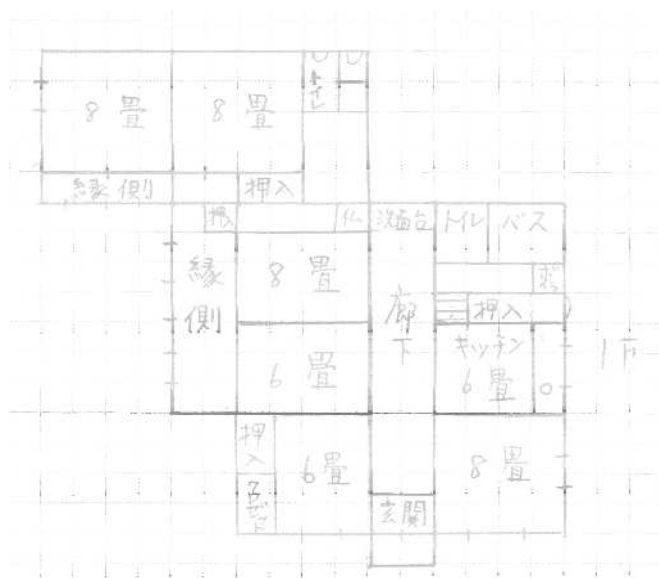


物 件 NO	371
所 在 地	入善町 横山 地内
行 政 区	横山地区
構 造 ・ 階 数	木造2階建て (9DK)
敷 地 面 積	約523.59㎡ (158坪程度)
延 床 面 積	約189.77㎡ (57坪程度)
建 築 年	S31 年
空 家 に な っ た 時 期	2023 年
物 件 状 況	要修繕

最寄の公共施設等への距離	町役場	約 4.4 km
	あいの風とやま鉄道 入善駅	約 2.4 km
	JR 黒部宇奈月温泉駅	約 12.2 km
	入善スマートIC	約 5.7 km
	保育所 (とうり保育所)	約 2.1 km
	小学校 (桃李小学校)	約 2.0 km
	中学校 (入善中学校)	約 2.5 km
	スーパー (バロー入善店)	約 2.0 km
	コンビニ (ファミリーマート 入善くぬま)	約 2.3 km
	病院 (丸川病院)	約 4.1 km

台 所 設 備	有
浴 室	有
ト イ レ	水洗
上 水 道	井戸
下 水 道	接続
ガ ス	プロパンガス
駐 車 場	
車 庫	1台
備 考	

【間取り図】



※現状と異なる場合もあります
が、
ご了承下さい。

【内観写真】

