

売

【物件写真】



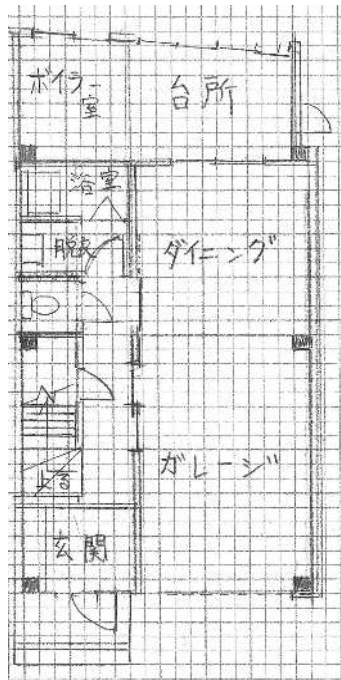
物 件 NO	375
所 在 地	入善町 入膳 地内
行 政 区	入善地区
構 造・階 数	鉄骨造陸屋根3階建て (4DK)
敷 地 面 積	約88.49㎡ (27坪程度)
延 床 面 積	約160.06㎡ (48坪程度)
建 築 年	S61年
空 家 に な っ た 時 期	2017年
物 件 状 況	即入居

最寄の公共施設等への距離	町役場	約 1.8 km
	あいの風とやま鉄道 入善駅	約 0.8 km
	JR 黒部宇奈月温泉駅	約 9.0 km
	入善スマートIC	約 3.3 km
	保育所 (にゅうぜん保育所)	約 0.8 km
	小学校 (入善小学校)	約 1.0 km
	中学校 (入善中学校)	約 1.2 km
	スーパー (大阪屋ショップ入善店)	約 0.7 km
	コンビニ (ファミリーマート 入善下上野)	約 0.5 km
	病院 (丸川病院)	約 2.0 km

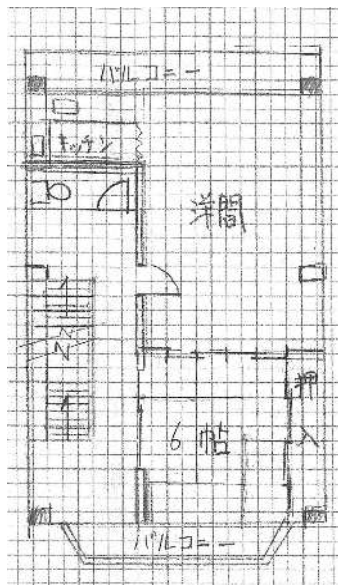
台 所 設 備	有
浴 室	有
ト イ レ	水洗
上 水 道	水道
下 水 道	接続
ガ ス	プロパンガス
駐 車 場	
車 庫	1台
備 考	

【間取り図】

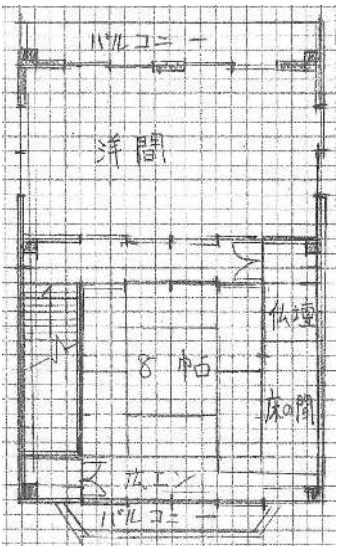
1F



2F



3F



※現状と異なる場合もありますが、
ご了承下さい。

【内観写真】

