

売

【物件写真】

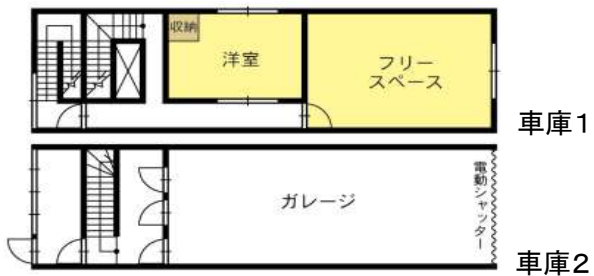


物 件 NO	69
所 在 地	入善町 入膳 地内
行 政 区	入善 地区
構 造 ・ 階 数	木造2階建て
敷 地 面 積	約 255.01 m <sup>2</sup> (77坪程度)
延 床 面 積	約 251.72 m <sup>2</sup> (76坪程度 部屋数等：9LDK)
築 年 数	67 年
空 家 に な っ た 時 期	平成 23 年
物 件 状 況	要修繕

最寄の公共施設等への距離	町役場	約 1.1 km
	あいの風とやま鉄道 入善駅	約 0.2 km
	JR 黒部宇奈月温泉駅	約 10.5 km
	入善スマートIC	約 3.2 km
	保育所 (にゅうぜん保育所)	約 0.8 km
	小学校 (入善小学校)	約 0.9 km
	中学校 (入善中学校)	約 0.7 km
	スーパー (パロ-入善店)	約 1.3 km
	コンビニ (ファミリーマート入善高校前店)	約 1.0 km
	病院 (米澤病院)	約 0.2 km

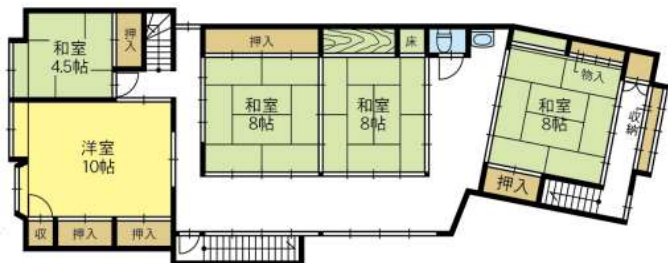
台 所 設 備	有
浴 室	有
ト イ レ	水洗
上 水 道	水道
下 水 道	接続
ガ ス	プロパン
駐 車 場	2台
車 庫	1台
備 考	

【間取り図】



車庫1

車庫2



2階



1階

※現状と異なる

【内観写真】

(玄関)



(和室)



(洋室)



(浴室)



(車庫)

