

# 売

【物件写真】

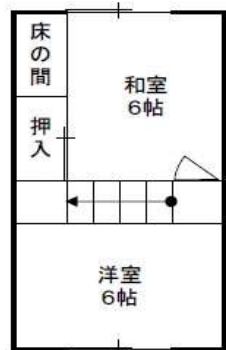


物 件 NO	78
所 在 地	入善町 入膳 地内
行 政 区	入善 地区
構 造 ・ 階 数	木造2階建て
敷 地 面 積	約 306.04 m <sup>2</sup> (約93坪程度)
延 床 面 積	約 145.34m <sup>2</sup> (約44坪程度 部屋数等：7DK)
築 年 数	50 年
空 き 家 に な っ た 時 期	平成 14 年
物 件 状 況	要修繕

最寄の公共施設等への距離	町役場	約 1.6 km
	あいの風とやま鉄道 入善駅	約 0.5 km
	JR 黒部宇奈月温泉駅	約 10.2 km
	入善スマートIC	約 3.6 km
	保育所 (にゅうぜん保育所)	約 1.2 km
	小学校 (入善小学校)	約 1.3 km
	中学校 (入善中学校)	約 1.4 km
	スーパー (大阪屋ショップ入善店)	約 1.0 km
	コンビニ (ファミリーマート入善下上野店)	約 0.6 km
	病院 (山本クリニック)	約 0.1 km

台 所 設 備	有
浴 室	有
ト イ レ	非水洗
上 水 道	水道
下 水 道	公共マス有
ガ ス	プロパンガス
駐 車 場	2~3台
車 庫	1台
備 考	希望売買価格：380万円

【間取り図】



2階



1階

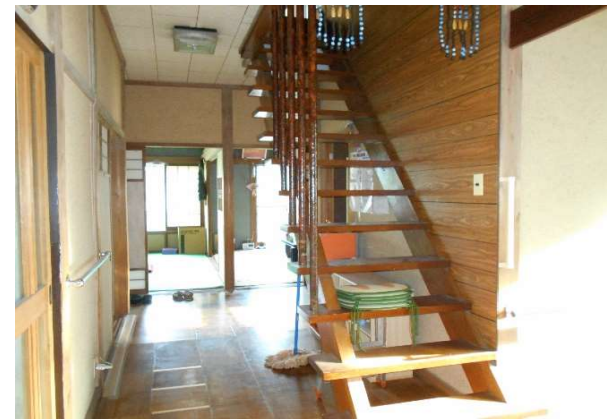
※現状と異なる  
場合もありますが、

【内観写真】

(玄関)



(廊下)



(和室1)



(和室2)



(台所)



(浴室)

