

■ 住宅概要

建設地：入善町横山地区  
 建築年：昭和26年  
 階数：2階建て  
 延面積：263㎡  
 基礎：玉石基礎  
 無筋コンクリート

■ 総合評点

	方向	補強前	補強後
		評点	評点
1階	X	0.39	1.00
	Y	0.42	1.00
2階	X	0.36	1.00
	Y	0.63	1.00

モデル1

総合評点

0.36 ⇒ 1.00

■ 概算工事費（消費税込）

耐震壁補強	5,250,000円
基礎補強	430,000円
工事費計	5,680,000円

備考

耐震壁補強 43ヶ所  
 基礎補強 28.5m

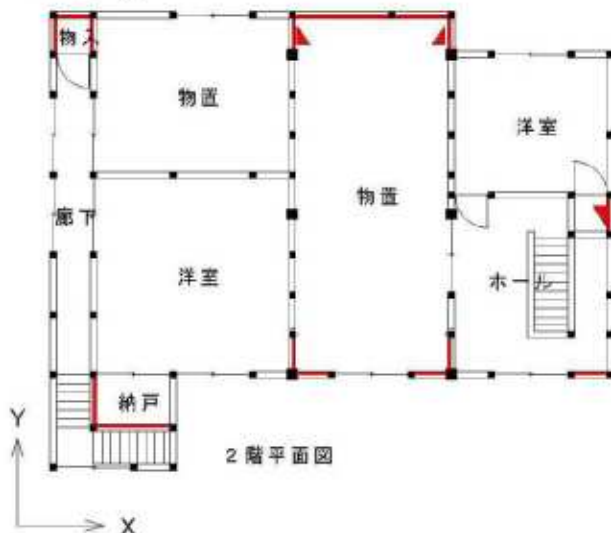
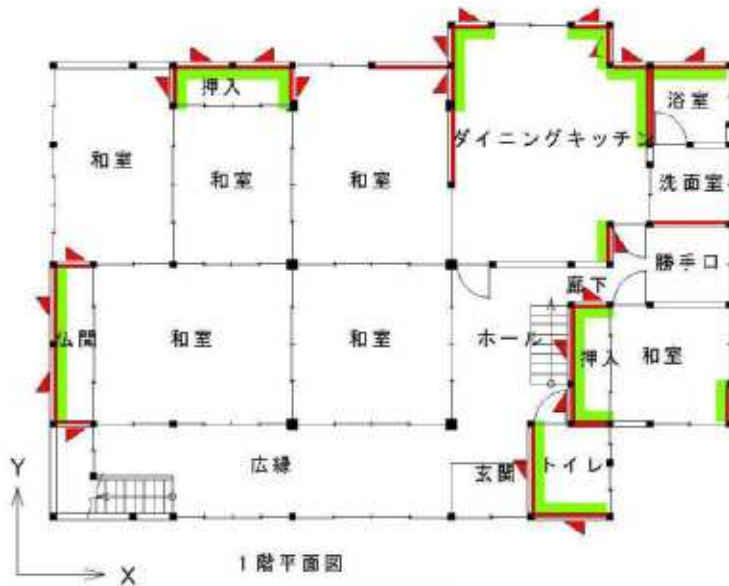
※概算工事費に補強設計費用は含まれていません。

■ 住宅の特徴

田の字に和室が配置され、玄関側に広縁があるタイプ。  
 ほぼ総2階で面積がかなり大きい。  
 土塗壁で和室の仕切りは襖だけで壁の部分が少ない。

■ 耐震補強概要

間取りを変更せずに補強するため基礎の補強を行います。  
 基礎の補強により、上部構造の補強が少なくなります。



現状基礎ひび割れ  
 地盤の締固め状況が良くない

凡例 (補強箇所)

- 布基礎による補強
- 構造用合板による補強
- ▲ スジカイ (45\*90) シングルによる補強
- ▲ スジカイ (2\*45\*90) ダブルによる補強