

■ 住宅概要

建設地：入善町横山地区
 建築年：昭和36年
 階数：2階建て
 延面積：169㎡
 基礎：玉石基礎

■ 総合評点

	方向	補強前	補強後
		評点	評点
1階	X	0.35	1.01
	Y	0.47	1.00
2階	X	0.21	1.06
	Y	0.70	1.00

モデル2
 総合評点
 0.21 ⇒ 1.00

■ 住宅の特徴

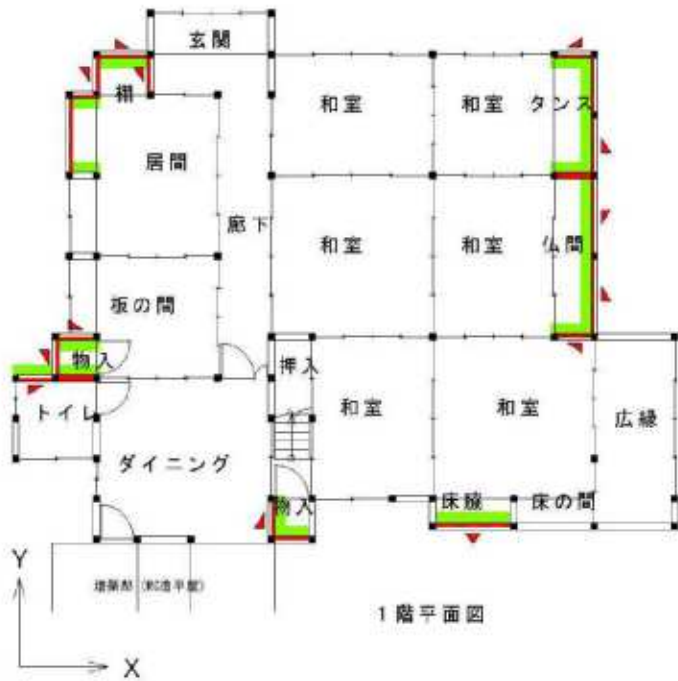
田の字に和室が配置され、廊下を挟んで居間、食堂等が配置され、奥の方に寝室などがあるタイプ。2階は1階に比べ面積が少ない。間仕切りは襖のみで壁が少ない。

■ 耐震補強概要

間取りを変更せずに補強するため基礎の補強を行います。基礎の補強により、上部構造の補強箇所が少なくなります。主に押入れ部分に筋かい・構造用合板を設置します

■ 概算工事費（消費税込）

耐震壁補強	2,850,000円
基礎補強	270,000円
工事費計	3,120,000円
備考	
耐震壁補強	25ヶ所
基礎補強	18.0m
※概算工事費に補強設計費用は含まれていません。	



1階平面図



2階平面図



玉石基礎状況
ずれている部分が多い

凡例 (補強箇所)

- 布基礎による補強
- 構造用合板による補強
- ▲ スジカイ (45×90) シングルによる補強
- ▲ スジカイ (2×45×90) ダブルによる補強