

# モデル3

総合評点

0.56 ⇒ 1.00

## ■ 住宅概要

建設地：朝日町泊地区

建築年：昭和46年

階数：2階建て

延面積：210㎡

基礎：無筋基礎（ひび有）

## ■ 総合評点

	方向	補強前	補強後
		評点	評点
1階	X	0.64	1.01
	Y	0.56	1.00
2階	X	0.75	1.03
	Y	0.75	1.03

## ■ 住宅の特徴

玄関を入ると右側に応接室、左側が廊下（広縁）より和室の続き間が続く、中廊下を挟んで生活空間（キッチン、居間など）があるタイプ。2階は2～3室で1階に比べ面積が小さい。

## ■ 耐震補強概要

主に押入れに筋かい・構造用合板を設置します。

2階の位置から1階中央部分に補強するのが効果的です。

洋室が飛び出ている形状であるため、バランスよく耐力壁を設置することが必要です。

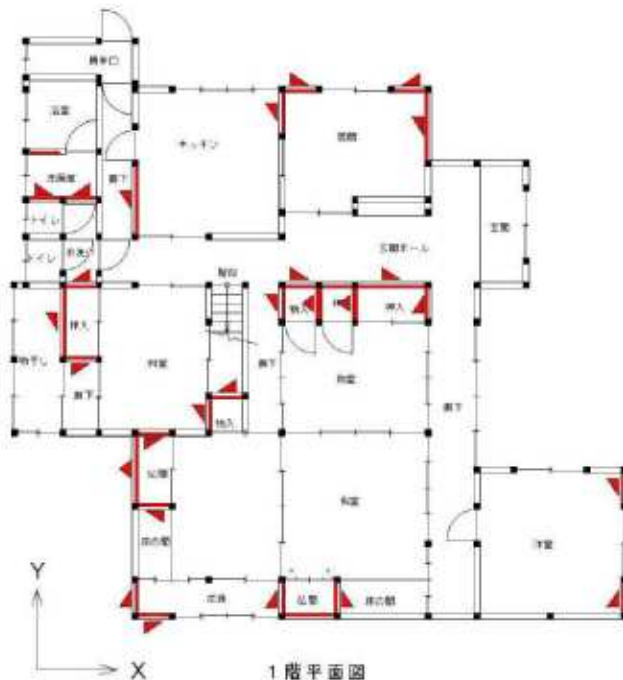
## ■ 概算工事費（消費税込）

耐震壁補強	3,850,000円
基礎補強	無し
工事費計	3,850,000円

備考

耐震壁補強 34ヶ所

※概算工事費に補強設計費用は含まれていません。



## 凡例（補強箇所）

- 構造用合板による補強
- ▲ スジカイ（45×90）シングルによる補強
- ▲ スジカイ（2×45×90）ダブルによる補強