

モデル5

総合評点

0.41 ⇒ 1.00

■ 住宅概要

建設地：入善町横山地区
 建築年：昭和52年
 階数：2階建て
 延面積：148㎡
 基礎：有筋基礎（ひび有）

■ 総合評点

| | 方向 | 補強前 | 補強後 |
|----|----|------|------|
| | | 評点 | 評点 |
| 1階 | X | 0.69 | 1.00 |
| | Y | 0.41 | 1.01 |
| 2階 | X | 0.77 | 1.04 |
| | Y | 0.63 | 1.14 |

■ 住宅の特徴

和室の続き間をまとめて、和室の1室を居間としている。広縁の位置に廊下が有り、階段により、和室部分とキッチン部分を分けている。外装はサイディングの場合が多い。

■ 耐震補強概要

平面形状が複雑なため、洋室、洗面室などにバランスよく耐震壁が必要となります。また、2階の配置から、階段周辺に耐震壁が必要となります。

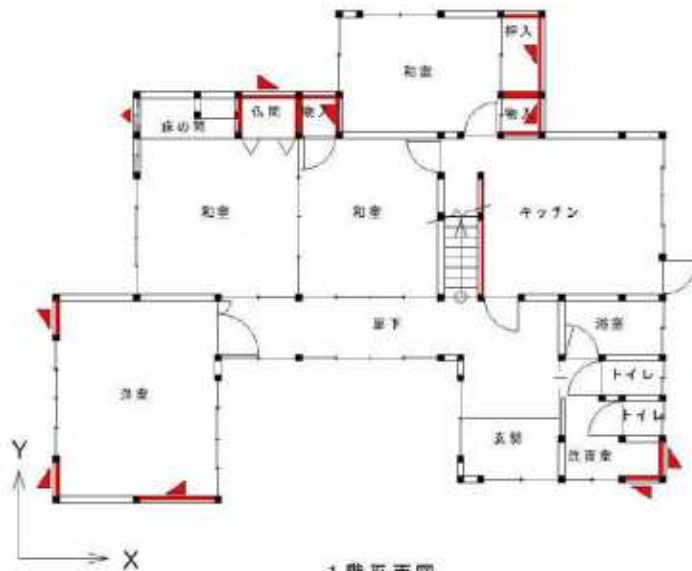
■ 概算工事費（消費税込）

| | |
|-------|------------|
| 耐震壁補強 | 2,380,000円 |
| 基礎補強 | 無し |
| 工事費計 | 2,380,000円 |

備考

耐震壁補強 23ヶ所

※概算工事費に補強設計費用は含まれていません。



1階平面図



外観イメージ



2階平面図

凡例（補強箇所）

- 構造用合板による補強
- ▲ スジカイ（45*90）シングルによる補強
- ▲ スジカイ（2*45*90）ダブルによる補強