

■ 住宅概要

建設地：朝日町五箇庄地区
 建築年：昭和55年
 階数：2階建て
 延面積：161㎡
 基礎：有筋基礎（ひび有）

■ 総合評点

	方向	補強前	補強後
		評点	評点
1階	X	0.42	1.00
	Y	0.42	1.01
2階	X	0.89	1.07
	Y	0.48	1.02

モデル6

総合評点

0.42 ⇒ 1.00

■ 住宅の特徴

和室の続き間を独立させ、生活空間を玄関ホールを挟み集めている。2階は2～3室でほぼ家の中央部にあるタイプ。

■ 耐震補強概要

和室の続き間により1階の中央部に壁がないため、居間、広縁に耐震壁が必要となります。2階は和室に耐震壁を設置するとバランス良く補強できます。

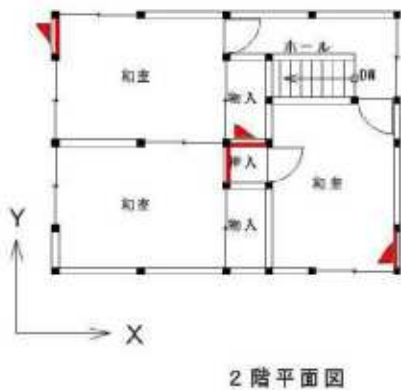
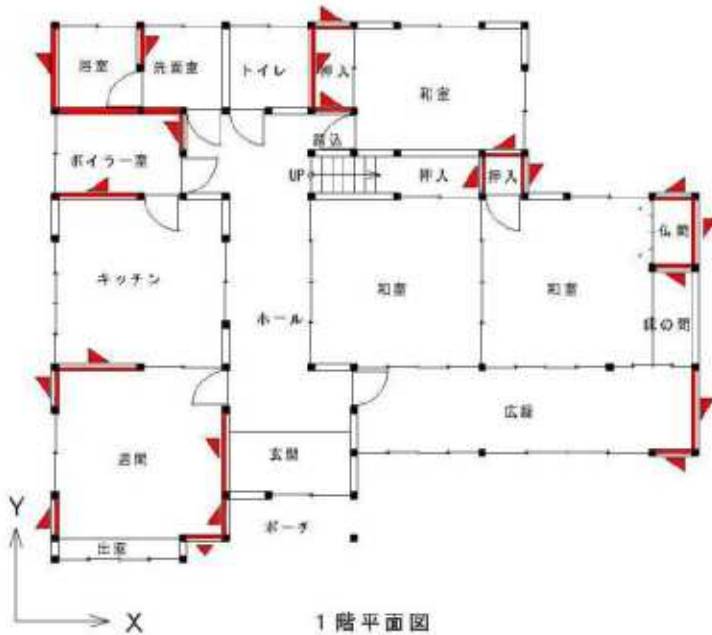
■ 概算工事費（消費税込）

耐震壁補強	2,360,000円
基礎補強	無し
工事費計	2,360,000円

備考

耐震壁補強 21ヶ所

※概算工事費に補強設計費用は含まれていません。



凡例（補強箇所）

- 構造用合板による補強
- ▲ スジカイ（45×90）シングルによる補強
- ▲ スジカイ（2×45×90）ダブルによる補強