

# 広報 くにわらせん

No. 197

発行 富山県入善町役場  
編集発行責任者 寺林次信  
印刷 森下印刷所

人口	28,458 (-34)
男	13,431 (-13)
女	15,027 (-21)
世帯数	6,872 (+18)
( )内は前月比	
5月1日現在住民登録	



登はん木に登ってご機嫌のよいこたち

す  
ご  
い  
ぞ  
お  
!!

## ぼくらの公園

### 福祉会館裏に花月公園



武村福祉会館裏に造成していた花月公園(児童)が完成し、五月一日、柚木町長のテープカットで児童に開放されました。

この花月公園は、四十八年三月策定の総合計画に基づく第一号公園で、都市計画法の都市公園にも該当しています。

公園内はぎ木ベンチや照明灯、便所、飲料水栓が配置され、砂場や四連式ブランコ、安全ブランコ登はん木、ヒューム管汽車、ビョ

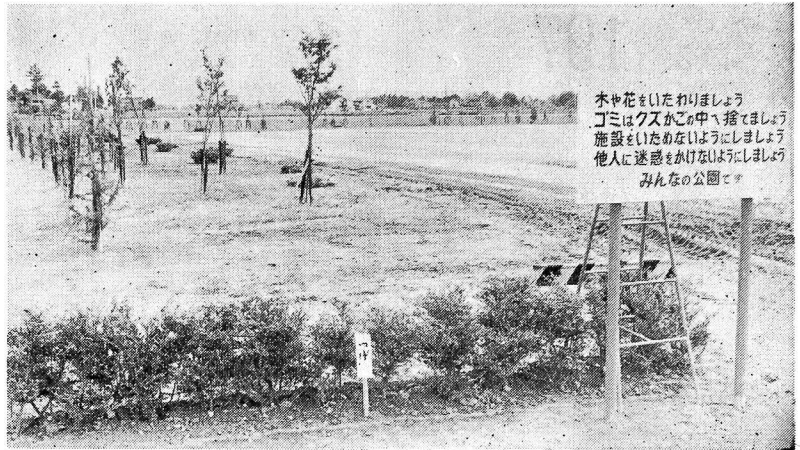
ンピョン円盤の遊具施設が、たくさん備えてあります。

また、モデル花壇事業も併せて実施され、泉水のまわりの藤やパンジなど色とりどりの草花が、貝塚伊吹の緑と、コントラストよく可憐に咲き競っています。

総面積 三千五百平方メートル  
広場 三百六十平方メートル  
砂場 百平方メートル  
工費 四百九十五万円

# 運動公園近くオープン

## 地主の協力で10万1400㎡



木や花をいたれりましよう  
ゴミはクスカの中へ捨てましよう  
施設をいためないようしましよう  
他人に迷惑をかけないようしましよう  
みんなの公園です

上田、上野地区で昨年より造成を進めている運動公園が、その主体となるグラウンドの完成で、近く開園することになりました。

住みよい町づくりをめざす私達の町は、精力的に公園づくりと取り組んでいます。運動公園はその中核となる公園です。

十万一千四百二十六平方メートルの広大な面積に、逐次、相撲場や体育館、プール、バレーボール

コート、テニスコートなどの施設を配備し、豊かな緑地や花壇でつなぐ計画です。

初年度の四十八年度は、約二億円で用地買収を行ない、次いで七千万円を投入して造成工事を進めました。

また、公園の外周道路や水路を取り付けるとともに、四万六千方メートル(二百×二百三十メートル)のグラウンドを整地し、周囲

黒部川をきれいにしよう ごみは収集にきまます

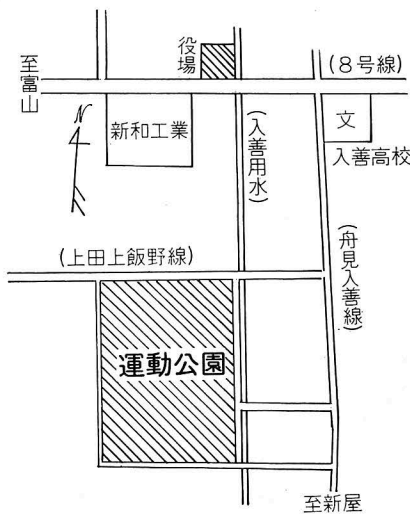
## 富山県青年大会

# 八月に入善で

県下二十万勤労青年が「スポーツ」「芸能」「文化」面に、日常活動の成果を発表する第二十三回富山県青年大会は、入善町で開催することになりました。

日時 八月十八日(日)  
会場 入善町(一部朝日町)  
主催 富山県教育委員会  
富山県青年団協議会  
入善町教育委員会  
入善町連合青年団

## 運動公園位置図



一万二千平方メートルにこぶしなど十三種類、千八百本の植樹をしました。

さらに、鉄筋コンクリート造平屋建の管理棟や便所、水銀灯三灯散水栓七か所、水容器三か所の整備をはかりました。

なお、この工事費のうち三千八百万円は、富山日本電気の工場誘致が、工業再配置促進法の適用を

うけたことによる、通産省からの交付金です。

造成したての現時点では、まだ充分には公園の装いを備えていませんが、順次、施設の機能拡充をすすめることにより、全町民が健全なスポーツ、レクリエーションを通じて、心から憩い、集える公園になるでしょう。

町の連合青年団では、今大会がより盛会であるように、積極的な参加と献身的な協力をする方針で準備を進めております。

県青年大会  
ポスター図案募集

## 第17回 入善町青年祭

主催：入善町青年団

- 6月8日 前夜祭 PM7.00~入善町中央公民館
- 6月9日 青年祭 AM8.00~入善小学校  
演劇、郷土芸能、舞踊、コーラス、文化展
- 6月14日 意見発表会 PM7.00~  
入善町中央公民館
- 6月23日 総合体育大会  
AM8.00~総合運動場を中心として

規格 B四サイズ  
色 黒、藍、黄、紅(赤)、緑  
内容 入善町を象徴したものでかつ「体育」「文化」「芸能」を表わしたもの。  
送り先 入善町武村福祉会館内  
連合青年団事務局  
締切り 六月五日  
入選作品は六月九日、入善町青年祭において発表。くわしいことは各地区青年団へ問い合せ下さい。

# 駅のホームに

## 「くろべし西瓜」の種を植える



入善駅では五月十七日、構内中ホーム花壇に、入善町特産の「くろべし西瓜」の苗五本を定植、駅員が余暇をみて手入れすることにした。

約十一平方メートルの畑に床土を運び、「町の特産品のモデル圃場」と一汗流した駅員さんも「これでうまく実ってくればよいが」と祈るような顔。植付の指導にあたった農政課や農協の職員も、人目につく所だけに責任重大と、これまた真剣なおもちでした。

「ジャンボな西瓜が実りますように」と慣れぬ手つきで西瓜苗を植える  
駅長さんたち……

# 舞台と観客席が一体に

## — NECコンサート —

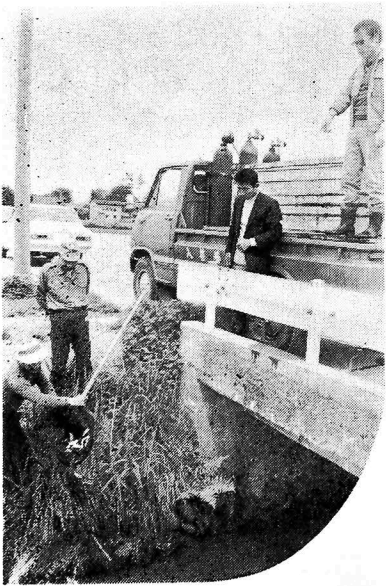
NEC富山日本電気株式会社主催、入善町後援のNECグリーンコミュニケーション「コンサートと映画の夕べ」は、5月11日午後5時15分から武村福祉会館で開催されました。

人と人とのつながりを和でもって結ぼうという主旨と、緑の色をシンボルカラーにしたグリーンコミュニケーションという言葉は、私たちの町で進めているモデルコミュニティーと相乗効果と、相模原市から訪れた日本電気の楽団の演奏する「花の入善音頭」には、会場の手拍子によって舞台と観客席が一体になっていました。

またこのコンサートには入善中学のプラスバンドや吉原木やり保存会、入善太鼓保存会、ワイキレインボーなどの出演もあり、会場は終始なごやかな雰囲気包まれていました。



# ニジマス一六〇〇匹放流



黒部川内水面漁業協同組合入善支部（支部長笹島信一氏）では、去る五月十六日、平曾川ほか町内八河川に、体長約二十センチのニジマス九千キログラム（約千六百匹）を放流しました。

同支部では毎年この放流事業を続けて釣りマニアを喜ばせていますが、断水もほとんどなくなった町内の河川には、数年前に放流したものが四十〜五十センチにも成育しており、今年はアユ、ニジマスなど、大いに楽しめそうだとのことです。



わが家の経済

豊かな時代から一転して物不足時代へと追い込まれた日本。こゝしは経済界の激動がまともに台所を直撃しそうだといわれております。こんな時代には、なまじつかバタバタしないで、じつと我慢することが大切。ただし、なすべきことを十分やっただけの我慢。足場はちゃんと固めておけということです。

ズバリ言って「貯金」「節約」「かしこい消費者」の三つの基本方針に徹して、あとはじつと我慢すること。こゝしは徹底的にムダをはぶいて、力をたくわえるときだと思えます。

たとえば、このインフレでは貯金しても目減りするだけ、それよりダイヤモンドや金など、物にかえておいた方が得ではないかといった考え方がありますが、ダイヤモンドや金は、最低でも三百万円位のものでないと、財産としての市場価値はないといわれております。もちろん、これはお金持でないといけないこと。私たちが庶民には、せいぜい貯金するよりほかの方法がありません。

こうしたムダをはぶき、貯金することこそ総需要を抑制し、ひいては物価の高騰とインフレの防止に役立つからです。とにかく現在

生活安定緊急対策本部の事務局は住民課にあります

あるものは買わない、必要以上に使わない……という節約主義を守ること、これによって浮いたお金は、将来に備えてできるだけ貯金すること。激しくゆれ動く時代だから、努めて力を貯えておくことが肝心です。こうすれば必ず物価高、インフレを追放できるでしょう。(入善町民生活安定緊急対策本部)

さらだ油1本に170円の差

店によつてまちまち 去る4月23日、24日の両日、食用品の価格、需給状況などの調査が県下一斉に行なわれました。

本町でも主な店5店を選んで調査したところ、一時は深刻だった品薄現象も解消され、在庫も豊富のようです。また砂糖などは値下がり傾向にあり、仕入価格を割って販売している店もありましたが、さらだ油 1,650g(1升ビン)1本につき、高い店と安い店との差が170円もあるなど、全体に食用油の価格にバラツキが目立ちました。次の表は、入善町民生活安定緊急対策本部が調査した主な食品の価格状況です。

品目	メーカー	品名	容量	販売価格(円)	平均(円)
砂糖	新	カップ	1kg	180 ~ 200	191
しょう油	キッコーマン	キッコーマン	ビン 2ℓ	360 ~ 440	410
食用油	味の素	天ぶら油	ビン 1,650g	450 ~ 553	480
〃	〃	さらだ油	〃	450 ~ 620	541
〃	日清	天ぶら油	〃	434 ~ 470	452
〃	〃	〃	〃	495 ~ 625	560
小麦粉	〃	フラワー	1kg	130 ~ 138	134
即席めん	明星	明星18番	100g	30 ~ 50	45
〃	日清	出前一丁	〃	45 ~ 53	49
みそ	日本海みそ	雪ちゃん	ポリ 1kg	237 ~ 250	244
バター	雷印乳業	雷印	225g	225 ~ 292	244
マーガリン	〃	雷印ソフト	225g	120 ~ 156	139
〃	味の素	マリナーソフト	225g	132 ~ 150	141
食酢	ミツカン	ミツカン	500ml	98 ~ 120	104
グルタミン酸ソーダ	味の素	味の素	170g	230 ~ 260	245

新和工業から さんご樹 100本

「公園都市づくり」に積極的な援助を惜しまぬ新和工業から、今度は2メートルもあるさんご樹 100本の寄贈があり、錬成館横と勤労青少年ホーム前庭に植樹しました。特に緑のなかつた錬成館は、一段と美しさが加わったようです。



錬成館横に植えたさんご樹

田植労務者を募集

- ▽募集人員 女子八〇名
- ▽（一八〜六〇歳位までで農作業のできる人）
- ▽就労期間 六月一日〜七月二日頃
- ▽出発日 六月一日
- ▽待遇
  - ・住込食事付 二、八〇〇円
  - ・雇用期間満了まで働いた人には往復旅費を支給
  - ・は往復旅費を支給
- ▽申込方法 魚津公共職業安定所 農協、農業者転職相談員へ

老後を保障

国民年金

国民年金の老齢年金及び通算老齢年金は、決められた受給資格要件を満たしておれば、六十五歳に達したとき（六十歳から六十四歳の方でも、希望があれば申出のあ

ったとき）から年金を受けることができます。

○年金を受けたいとき

年金を受ける条件のそろった方は「国民年金老齢年金裁定請求書」又は「国民年金通算老齢年金裁定請求書」に、次の書類をそろえて住民課へ提出して下さい。

- ▽老齢年金——年金手帳と印鑑
- ▽通算老齢年金——他の制度の通算対象期間確認通知書、年金証書又は恩給証書、年金手帳、印鑑

○年金の支払月

- ・老齢年金 三、六、九、十一月
- ・通算老齢年金 六、十二月

陸・海・空 自衛官募集

- 18歳〜25歳未満の男子
- ▽待遇 特別職国家公務員 各種専門技術の修得可能
- 衣食住無料
- 初任給 四三、五〇〇円
- ボーナス 年三回
- 各種手当支給

▽自衛官募集に関する相談

- ・入善町住民課 電話七二一一〇〇番
- ・自衛隊富山地方連絡部 電話四一三二七一番

黒部川をきれいに  
村部のゴミも収集にきます

板屋	桐山	道市	入膳	今江	舟見	小摺戸	青木	青木	道市	新屋	住所
竹川	川島	吉田	上田	浦田	秋田	寺林	西川	西村	早川	早川	氏名
由紀	文雄	祥子	大実	俊夫	愛子	ゆかり	英理子	真紀子	敦史	敦史	保護者名
春生	秋夫	雄一	樹基	光男	昭蔵	悦友	健次	惇	隆徳	隆徳	続柄
長女	2男	長女	長男	長男	長女	2女	3男	長女	長男	長男	

おめでた (出生)



福島	荒又	桐山	青木	舟見	入膳	上飯野	古黒部	下飯野	入膳	入膳	道古	五郎八	下飯野	道古	目川	芦崎	浦山	上野	青木	若栗山	桐山	入膳	入膳	入膳	福島	舟見	舟見	福島	目川	目川	新屋	下飯野	下飯野	入膳	入膳	桐山	道市
平崎	青木	舟本	松島	芹沢	柏原	本多	草真利	塚田	金沢	稲場	屋木	石原	伊野	瀧本	杉原	横田	長谷	金沢	泉	若栗	上田	小杉	野寺	田中	森田	愛場	千田	長谷川	杉沢	杉沢	高源	水野	塚田	中田	中田	大田	福島
忠臣	千鶴	純一	美香	勝美	昭二	徹	哲夫	隆明	久義	良雄	健人	貴泰	博美	乙松	重雄	隆詞	宗良	信博	通	美	香織	雅樹	哲治	博樹	義豊	一男	勝一	忠司	日出夫	芳雄	實	清忠	清	清	幸	幸	
長男	長女	長男	長女	2女	長女	長女	2男	長男	長女	長男	長男	2男	長男	長女	長男	長女	3男	長男	長女	長男	長女	2女	長男	長男	2男	長女	2女	長女	2男	長男	長女	3女	2女	2女	長男	長女	

新屋	小摺戸	上野	入膳	青木	新屋	入膳	神子	新屋	桐山	舟見	舟見	入膳	青島	吉原	下飯野	下飯野	上野	芦崎	上野	青木	小摺戸	上野	東野	入膳	入膳	吉原	入膳	芦崎	上野	桐山	吉原	八幡	入膳	八幡	下野
寺崎	寺林	渡谷	藤原	池原	高島	若嶋	道又	小堀	野田	愛場	中田	扇原	大角	松波	伊野	佐原	井田	東原	木田	杉本	水井	鍵田	荻沢	竹内	石田	柏原	扇原	岡島	野沢	高見	浜岸	尾田	野々	尾山	金森
泰輝	潤	和美	正一	則昇	敏光	昭夫	信行	孝美	孝之	正美	和義	桂一	勇一	導範	文一	正美	忠勝	常喜	武久	信夫	勝平	勝男	昇	宣洋	征男	昇	昭明	功	健治	清則	弘	整治	良雄	嘉親	昭雄
長男	長女	長女	2男	2女	長女	長男	長女	長女	長男	長男	2男	長女	2男	長男	長女	2女	2女	3男	長男	長男	長男	長男	長男	長女	長女	3女	長男	長女	長女	長女	長女	2男	長男	長男	長男

舟見	上飯野	東野	福島	入膳	新屋	舟見	青木	入膳	浦山	青島	春日	下飯野	桐山	神子	横山	舟見	古黒部	下飯野	上飯野	八幡	入膳	入膳	住所
東瀨	島尻	平松	若島	上田	高源	稲村	松原	上田	鬼原	大角	真岩	塚田	谷口	浜田	亀田	小林	草次郎	前田	滝本	森田	米沢	米沢	広川
正雄	きよ	75	72	84	65	80	67	72	83	48	74	0	76	67	57	65	83	78	82	63	97	51	正
本人	本人	本人	本人	本人	本人	本人	本人	本人	本人	本人	本人	本人	本人	本人	本人	本人	本人	本人	本人	本人	本人	本人	本人

おくやみ (死亡)

上野	横山	東野	桐山	入膳	下飯野	一宿	入膳	舟見	横山	住所
大野	松永	高田	島	野沢	鍋島	柳沢	田中	大聖	板倉	氏名
博之	潤子	博明	政樹	昌輝	智子	愛里	匠示	隆義	義博	年齢
徳一	純武	弘	孝義	勲夫	竹男	一文	隆義	政吉	義博	世帯主
長男	長女	長男	長男	2男	長女	長男	長男	長男	長男	

おくやみ (死亡)

下飯野	芦崎	青木	下飯野	新屋	桐山	福島	下飯野	入膳	入膳	板屋	古黒部	吉原	神林	東野	新屋	入膳	入膳	青木	桐山	道市	芦崎	桐山	新屋	上飯野	新屋	入膳	入膳	古黒部	芦崎	青木	新屋	上野	入膳	上野		
志摩	西川	塚田	長谷川	青木	松島	塚田	上田	亀田	伊多	桐沢	島瀬	中島	村上	岩場	寺崎	米沢	板谷	松本	長島	西村	井田	山下	大田	杉沢	永井	本多	早川	川田	金沢	立塚	松平	寺崎	道又	草島		
ふん	ふん	つよ	せき	秀雄	マツエ	豊松	ふり	よし	ヤマ	利通	みよ	よき	正三	八義	秋義	清次	諭吉	津助	敬周	菊松	金作	山田	文五	基五	こり	祖英	ゆき	此吉	塚太郎	清平	清良	文作	太郎	アヤ		
67	59	78	72	47	80	50	49	85	78	80	62	49	85	75	76	61	83	63	89	47	29	67	76	81	64	83	77	74	77	78	76	77	74	86	62	82
本人	本人	本人	本人	本人	本人	本人	本人	本人	本人	本人	本人	本人	本人	本人	本人	本人	本人	本人	本人	本人	本人	本人	本人	本人	本人	本人	本人	本人	本人	本人	本人	本人	本人	本人	本人	本人

現況届を提出して下さい

児童手当を受けている方

今年度も引き続き児童手当を受けるには、現況届(6月1日現在の状況報告)を出さねばなりません。次の期間中に役場の福祉課で手続きして下さい。

期間 6月1日~30日  
持ってきていただくもの 印鑑、加入している年金の証書または組合員証(記号、番号を控えてきていただいてもかまいません)

# 6月の保健行事

保健衛生メモ 1～7日 性病予防週間  
 4～10日 水道週間  
 23～29日 歯の衛生週間  
 1～30日 らいを正しく理解する運動  
 1～30日 農薬危害防止運動

行事名	対象者	実施日	受付時間	対象地区	会場	備考
○6か月児相談	S48.11.1～48.12.31までに生れた者	10日	午後			
○1歳児検診	S48.6.1～48.6.30までに生れた者	18日	1.30～2.30			医師による検診
○3か月児検診 股関節脱臼検診	S49.2.23～49.3.26までに生れた者	27日				
離乳食実習指導	8.9.10か月児	24日	午後1.30まで			
○2歳児歯牙検診	S47.6.1～47.7.31までに生れた者	25日	午後			医師による検診
○3歳児検診	S46.1.1～46.4.30までに生れた者	21日	1.30～2.30	入善、上原		お母さんと一語にきて下さい。 医師による検診
○母親教室及び妊婦検診	妊婦全員	20日	午後1.30まで	全地区	健康センター	妊娠中の栄養、新生児の衣服と取扱 医師による検診
成人病検診	30歳～64歳まで	19日	午後			
成人病相談	貧血検査、健康体操 20歳～60歳	5日	1.30～2.30	野中		
	30歳～64歳	12日 26日	午前 午後	全地区		
家族計画相談	希望者	7日	9.00～4.00			
		21日				
ツベルクリン 反応検査	S45.4.2～S46.4.1 までに生れた者	12日		上原、青木、飯野		
		13日		入善、小摺戸、新屋		
○ツベルクリン反応 判定 BCG接種	ツベルクリン反応陰性者 及び疑陽性者	14日		上原、青木、飯野		当日朝家庭において必ず体温測定を行って下さい。
		15日		入善、小摺戸、新屋		
日本脳炎 予防注射	満3歳以上の者全部 毎年 注射している者、昨年2回 注射した者は1回のみでよい	26日	午後	青木、飯野、梶山		料金は一般の者のみ 1回注射 200円 2回注射 400円
		28日		入善、小摺戸、新屋		
		29日		1.30～2.30 上原、横山、舟見 野中		
保健相談	乳幼児、妊婦、成人病	7日		舟見、野中	舟見支所	
老人検診	65歳以上の者	11日		舟見	老人 いこいの家	
		12日		野中		
		14日		小摺戸		
		26日		梶山		
		28日		青木		

- (1) この日程表は個人通知にかわるものです。該当欄は赤鉛筆で印しておきましょう。
- (2) 決められた日時で受けられない方は最寄りの会場で受けて下さい。
- (3) ○印のついている行事に出られる方は母子手帳を持参して下さい。

**6月の当番医**  
 2日 中川医院 TEL72-0336  
 9日 米沢医院 72-0039  
 16日 袖木医院 72-0120  
 23日 坂本医院 72-1816  
 30日 山本医院 72-0312  
 診療時間 午前9時～午後5時