

6-15	死体捜索状況	103
6-16	死体処理状況	104
6-17	埋葬状況	105
6-18	学用品給与状況	106
6-19	応急仮設住宅状況	107
6-20	住宅応急修理状況	108
6-21	障害除去状況	109
6-22	輸送状況	110
6-23	要員雇上げ状況	111
6-24	ボランティア活動状況	112
第7章 通信関係		113
7-1	入善町防災行政無線局一覧表	113
7-2	消防救急無線関係資料	117
7-3	富山県総合防災情報システム	119
7-4	震度情報ネットワークシステム連絡系統図	119
第8章 避難・救出関係		120
8-1-1	「指定緊急避難場所」及び「指定避難所」一覧表	120
8-1-2	「指定緊急避難場所」及び「指定避難所」の施設概要	121
8-2	指定避難所位置図	122
8-3	救急、救助機械器具一覧表	123
8-4	消防組織・消防力一覧表	124
8-5	福祉避難所	124
8-6	要配慮者利用施設一覧表	124-2
第9章 食糧、生活必需品、給水関係		125
9-1	炊飯調理施設一覧表	125
9-2	町営簡易水道及び専用水道等一覧表	126
9-3	町有給水機器材	128
第10章 緊急資機材・輸送関係		129
10-1	水防倉庫の所在地及び備蓄資器材	129
10-2	輸送車両一覧（町有車両）	130
10-3	漁業協同組合所属船	130
10-4	町有建設（除雪）機械	130
10-5	緊急輸送道路一覧表	131
10-6	緊急輸送道路位置図	133
10-7	ヘリポート	134
10-8	ヘリポートの準備	134
10-9	除雪計画路線一覧表	135

第 11 章	医療・防疫・清掃関係	138
11-1	医療機関等一覧表	138
11-2	災害時医療救護用物品の備蓄状況	139
11-3	防疫用機器	140
11-4	医薬品及び防疫用薬品業者一覧表	141
11-5	火葬施設	141
11-6	一般廃棄物処理施設	141
第 12 章	文教・福祉関係	143
12-1	住民避難施設（学校）	143
12-2	社会教育施設一覧表	144
12-3	福祉施設一覧表	145
12-4	文化財一覧表	147
第 13 章	災害警備・応援・協力関係	148
13-1	自衛隊災害派遣要請依頼書	148
13-2	自衛隊災害派遣撤収要請依頼書	149
第 14 章	防災会議関係	150
14-1	入善町防災会議条例	150
14-2	入善町防災会議運営規程	152
14-3	入善町防災会議委員名簿	154
第 15 章	応援協定等	156
15-1	災害応援協定等一覧	156
第 16 章	その他	158
16-1	激甚災害の指定基準	158

修正 平成25年 7 月31日

修正 平成26年 5 月23日

修正 平成27年 6 月 1 日

修正 平成28年 6 月 1 日

修正 平成29年 5 月30日

修正 平成30年 5 月30日

修正 令和元年 7 月31日

修正 令和 4 年 3 月31日

第1章 気象、町勢に関する記録

1-1 気象

年 月	気 温 (°C)							日 照 時 間 (h)	積 雪 (cm)		平均 風速 (m/s)	降 水 量		
	平 均			極 値					最深	起日 月日		総雨量 (mm)	最大 日量 (mm)	起日 月日
	平均	最高	最低	最高	起日 月日	最低	起日 月日							
平成16年	15.2	19.2	11.7	38.0	9/7	△3.3	1/22	1,638.1	53	1/26	4.0	2,555	66	4/27
平成17年	14.2	17.9	11.1	36.9	9/7	△2.1	12/18	1,437.3	54	2/3	4.2	2,892	110	7/12
平成18年	14.2	17.9	11.0	35.2	9/18	△4.4	2/4	1,468.0	84	1/9	3.8	2,861	95	7/24
平成19年	14.5	18.2	11.1	35.4	8/15	△1.3	2/25	1,577.0	12	3/8	3.9	2,660	91	9/25
平成20年	14.3	18.0	11.1	34.4	8/3	△2.8	2/23	1,720.8	19]	2/18*	3.9	2,342.5	110	6/29
平成21年	14.5	18.4	11.2	35.8	7/15	△3.4	1/15	1,543.6	23	1/13	4.0	2,515.0	75	6/22
平成22年	14.8	18.8	11.5	35.7	8/23	△2.0	1/14	1,600.1	81	1/15	4.1	3,138.5	66	9/12
平成23年	14.0	18.0	10.6	35.2	8/14	△4.4	1/29	1,609.8	48	1/31	3.9	2,864.5	113.5	9/22
平成24年	14.0	17.8	10.8	36.6	7/16	△4.8	2/1	1,692.7	75	2/18	3.9	2,698.5	137.0	7/6
平成25年	14.4	18.5	11.0	36.2	8/15	△4.0	2/12	1,716.5	18	1/28	4.0	3,106.0	173.5	6/19
平成26年	14.2	17.9	10.8	36.6	8/5	△3.9	2/6	1,730.9	23	2/8	3.9	3,165.0	81.0	8/17
平成27年	14.7	18.6	11.4	37.2	7/13	△3.4	2/9	1,707.6	48	12/18	3.8	2,514.0	75.5	12/11
平成28年	15.0	18.9	11.6	36.1	7/2	△3.6	1/24	1,640.8	44	1/25	3.8	2,770.0	71.5	12/27
平成29年	14.1	18.1	10.6	36.4	7/11	△3.1	1/15	1,572.4	21	1/16	3.5	3,131.0	171.5	7/1
平成30年	14.2	18.4	10.4	37.2	8/22	△8.1	1/13	1,662.6	95	2/6	3.2	3,202.0	79.5	8/16
令和元年	14.4	18.7	10.6	36.4	8/15	△5.3	2/15	1,671.5	26	2/14	2.9	3,159.5	230.0	10/12
令和2年	14.3	18.5	10.7	35.8	8/10	△6.5	2/7	1,506.9	10	2/18	3.1	2,806.5	98.5	7/4

資料：平成29年9月26日までは泊地域気象観測所（下新川郡朝日町東草野1608）における観測値。平成29年9月27日以降は朝日地域観測所（下新川郡朝日町南保町）における観測値。資料提供：富山地方気象台
注：年最深積雪は寒候年（前年11月から当年4月）の値。

*印は同一の極値があることを表す。

値] 資料不足値 統計値を求める対象となる資料が許容する資料数を満たさない値です。

1-2 既往最大波高

順 位	既 住 最 大 波 高 (S.34 ~R.2)							発 生 原 因 (有義波高)
	観測所	最 大 波 高			有 義 波 高			
		発生年月日	波 高 (m)	周 期 (sec)	発生年月日	波 高 (m)	周 期 (sec)	
1	田中	H. 29. 10. 23	10.15	12.9	H. 29. 10. 23	7.57	10.5	台風21号
2		S. 55. 12. 24	9.90	24.9	S. 55. 12. 24	7.50	21.3	低気圧
3		H. 2. 9. 20	9.52	14.8	H. 20. 2. 24	6.62	13.9	寄り回り波
4		H. 20. 2. 24	9.49	16.6	H. 2. 9. 20	5.85	11.0	台風19号
5		S. 56. 1. 3	9.40	—	S. 63. 10. 29	5.82	11.4	低気圧
6		H. 9. 1. 7	9.28	16.1	S. 57. 4. 10	5.70	12.2	低気圧

資料 国土交通省

1-3 世帯数及び人口

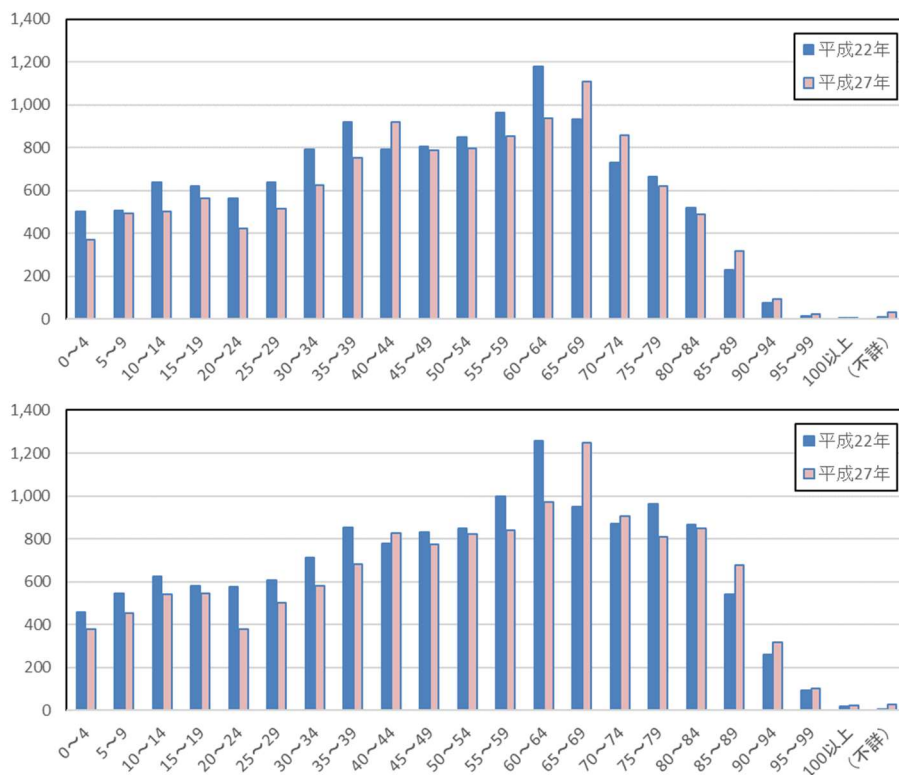
各年10月1日 (単位 人)

年次	世帯数	人口			一世帯当り 平均人員	人口密度 (km ² 当り人口)
		総数	男	女		
平成6年	7,903	29,239	13,994	15,245	3.7	410.1
7	7,953	28,886	13,801	15,085	3.6	405.2
8	8,006	28,794	13,774	15,020	3.6	403.9
9	8,097	28,776	13,752	15,024	3.6	403.6
10	8,132	28,574	13,633	14,941	3.5	400.8
11	8,240	28,550	13,620	14,930	3.5	400.5
12	8,258	28,276	13,574	14,702	3.4	396.6
13	8,312	28,151	13,513	14,638	3.4	394.9
14	8,391	27,971	13,413	14,558	3.3	392.4
15	8,448	27,886	13,344	14,542	3.3	391.2
16	8,570	27,835	13,317	14,518	3.2	390.4
17	8,716	28,005	13,404	14,601	3.2	392.8
18	8,816	27,857	13,341	14,516	3.2	390.8
19	8,912	27,819	13,329	14,490	3.1	390.2
20	8,894	27,513	13,163	14,350	3.1	385.9
21	8,829	27,209	12,997	14,212	3.1	381.7
22	8,658	27,182	12,967	14,215	3.1	381.3
23	8,654	26,843	12,801	14,042	3.1	376.5
24	8,650	26,476	12,603	13,873	3.1	371.4
25	8,626	26,115	12,431	13,684	3.0	366.3
26	8,653	25,800	12,269	13,531	3.0	362.1
27	8,628	25,335	12,096	13,239	2.9	355.6
28	8,705	25,111	12,000	13,111	2.9	352.4
29	8,808	24,838	11,935	12,903	2.8	348.6
30	8,934	24,480	11,792	12,688	2.7	343.6
令和元年	9,037	24,160	11,598	12,562	2.7	339.1
2	8,684	23,875	11,387	12,488	2.7	335.1

資料：国勢調査

平成6、8～11、13～16、18～21、23～26、28～30、令和元年は富山県人口移動調査

1-4 5歳階級別人口

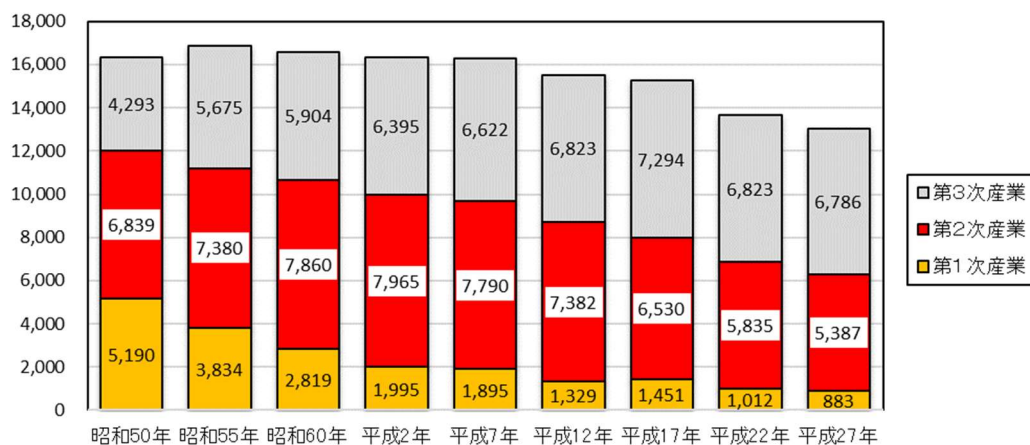


男

女

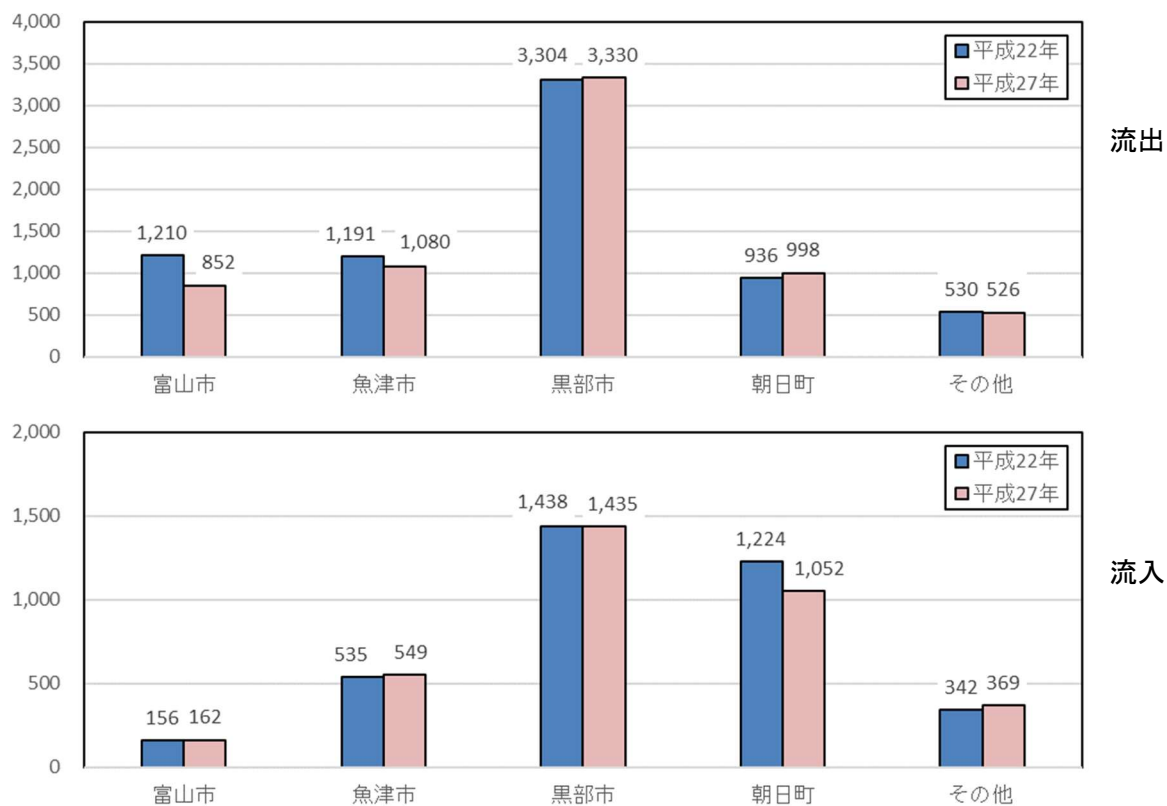
資料 国勢調査 (各年10月1日)

1-5 産業別就業人口の推移



資料 国勢調査 (各年10月1日)

1-6 通勤通学の状況



資料 国勢調査 (各年10月1日)

	建物火災									その他	件数計
	住宅			工場・作業所等			その他				
	全焼	半焼	部分焼	全焼	半焼	部分焼	全焼	半焼	部分焼		
26	2	1									3
27											0
28	1	1					1		1	2	6
29	2		1							2	5
30			1								1
令和1年	4		3								※4
2		1									1
件数 合計	87	31	76	44	9	32	25	7	33	75	416

※令和元年の件数については、1件の火災で複数棟が部分焼した

資料：入善消防署

2007 (平成19)	新潟県中越沖	6.8	軽傷1	氷見、舟橋4
-------------	--------	-----	-----	--------

「理科年表」(国立天文台、平成13年)及び「富山県気象災異史」(富山地方気象台、富山県、昭和45年)等による。

特に県内に大きな被害をもたらした地震(1586年の天正の大地震と1858年の安政の大地震)の概要

○天正の大地震

- ・1586年1月18日(天正13年11月29日)発生、M7.8の規模。
- ・北陸・飛騨から美濃、近江の広い地域で被害発生。
- ・富山県内での被害：高岡市福岡町の木舟城が崩壊し、城主前田秀次以下家臣多数圧死。

○安政の大地震

- ・1858年4月9日(安政5年2月26日)の真夜中発生、M7.0～7.1の規模。
- ・震源：跡津川断層とみられている。
- ・震度5以上の地域：飛騨北部から越中、加賀に及ぶ。
- ・富山県内での被害：県東部は震度6で、富山城の石垣・門等が破損。富山市本宮では山崩れがあり、死者36名。

県西部では、震度5で、高岡では地割れが生じ、寺が傾いた。

※ 常願寺川上流の立川カルデラでは、大鷲・小鷲の山崩れが起こり、湯川、真川を堰き止め、約2週間後に長野県大町近くで発生したM5.7の地震の震動で堰が崩れ、大洪水となる。その洪水による被害は、流出家屋等1,612戸、死者140人にのぼった。

(「地震を視る」(富山県[立山博物館]、1993年)より抜粋)

資料：富山県地域防災計画「震災編」

第3章 危険区域に関する資料

3-1 重要水防箇所

河川名 黒部川（右岸） 関係機関 黒部河川事務所、新川土木センター（入善土木事務所）

担当水防管理団体 入善町

（令和3年3月現在）

No.	位置	距離標位置	延長 (m)	危険度	現況	予想される 危険	水防工法
23	芦崎	0.2km-100 ~ 0.4km+100	400	B	越水	越水	積み土のう工
24	高島	0.8km-100 ~ 1.4km+100	800	B	越水	越水	積み土のう工
25	板屋	3.0km ~ 3.2km	119	B	水衝部	洗掘	川倉工、立籠工 ブロック投入工
26	板屋 上飯野	3.2km+20 ~ 3.6km+84	464	B	水衝部 基礎地盤漏水	洗掘・漏水	川倉工、立籠工 ブロック投入工、月の輪工
27	上飯野	3.6km+84 ~ 3.8km+113	197	B	水衝部	洗掘	川倉工、立籠工 ブロック投入工
28	上飯野	4.2km-100 ~ 4.2km+100	200	B	越水	越水	積み土のう工
29	上飯野	4.6km-100 ~ 4.6km+100	200	B	越水	越水	積み土のう工
30	福島	5.4km	267	要注意	S19 破堤箇所	洗掘	川倉工、立籠工 ブロック投入工
31	福島	5.6km ~ 5.8km	100	要注意	S44 破堤箇所	洗掘	川倉工、立籠工 ブロック投入工
32	福島	5.8km ~ 6.0km	80	要注意	S44 破堤箇所	洗掘	川倉工、立籠工 ブロック投入工
33	福島	6.2km ~ 6.6km	400	要注意	S44 破堤箇所	洗掘	川倉工、立籠工 ブロック投入工
34	小摺戸	7.4km-100 ~ 7.4km+100	200	B	越水	越水	積み土のう工
35	小摺戸	7.8km-50 ~ 7.8km+50	100	B	越水	越水	積み土のう工
36	小摺戸	8.6km-100 ~ 8.8km+100	400	B	越水	越水	積み土のう工
37	浦山新	10.0km ~ 10.2km	140	要注意	S9 破堤箇所	洗掘	川倉工、立籠工 ブロック投入工

河川名：小川水系舟川（左右岸）

関係機関：新川土木センター（入善土木事務所）

担当水防管理団体：入善町

（平成31年3月現在）

位置	距離標位置	延長 (m)	危険度	現況	予想される 危険	水防工法
左岸舟見	県道朝日宇奈月線 今江橋上流	100	A	堤防高	越水	積み土のう工
右岸今江	県道朝日宇奈月線 今江橋上流	100	A	堤防高	越水	積み土のう工

3-2 水防警報河川及びその区域

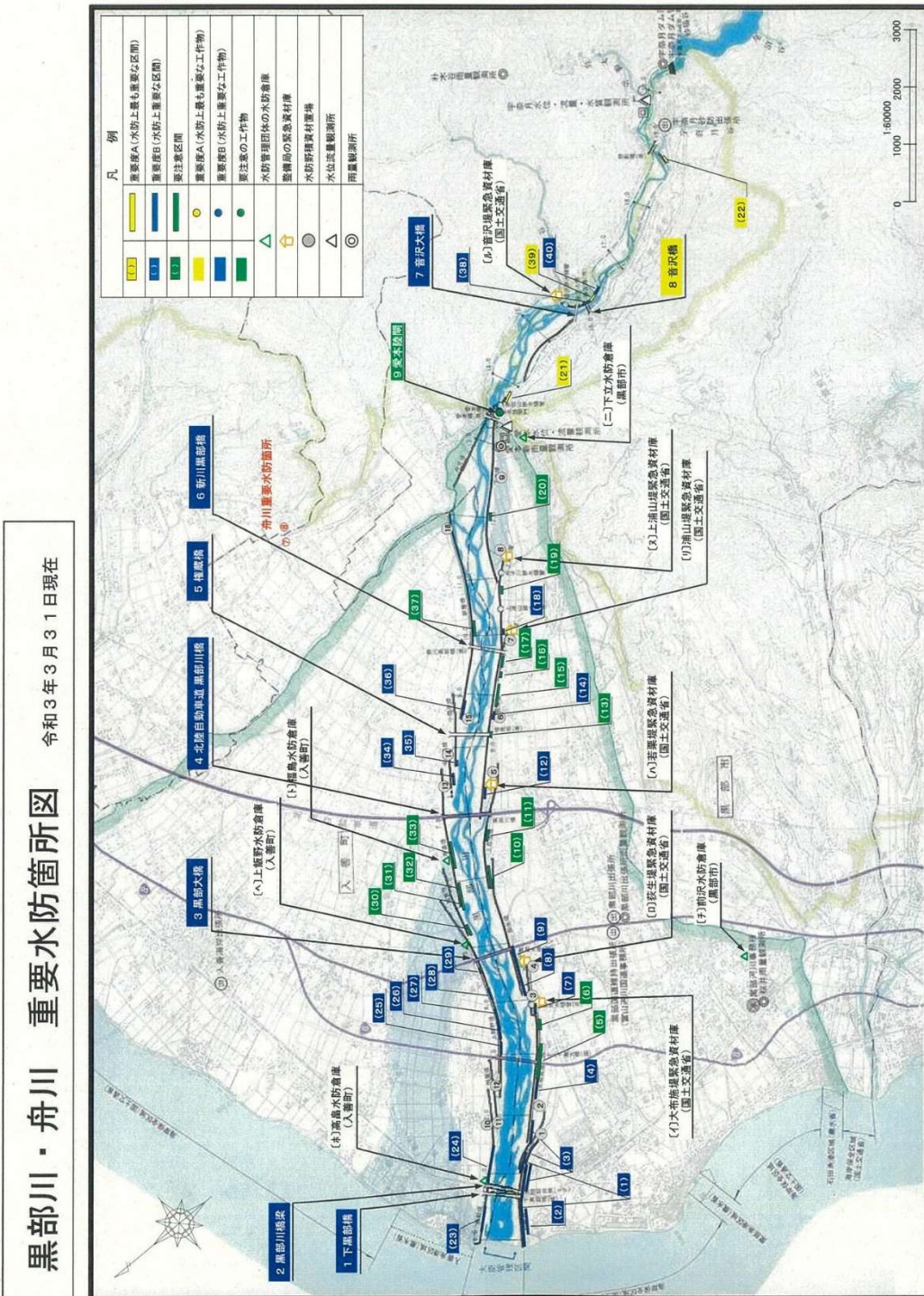
河川名	区	域	備考
黒部川	左岸 黒部市宇奈月温泉字尾ノ沼1-1 右岸 黒部市宇奈月町舟見明日音沢字尾瀬場谷2-乙	地先から海まで	国土交通大臣指定
小川	左岸 下新川郡朝日町羽入 右岸 " 蛭谷	上小川橋から海まで	富山県知事指定
舟川	下新川郡入善町舟見	連長橋から小川合流点まで	富山県知事指定

3-3 水防警報海岸及びその区域

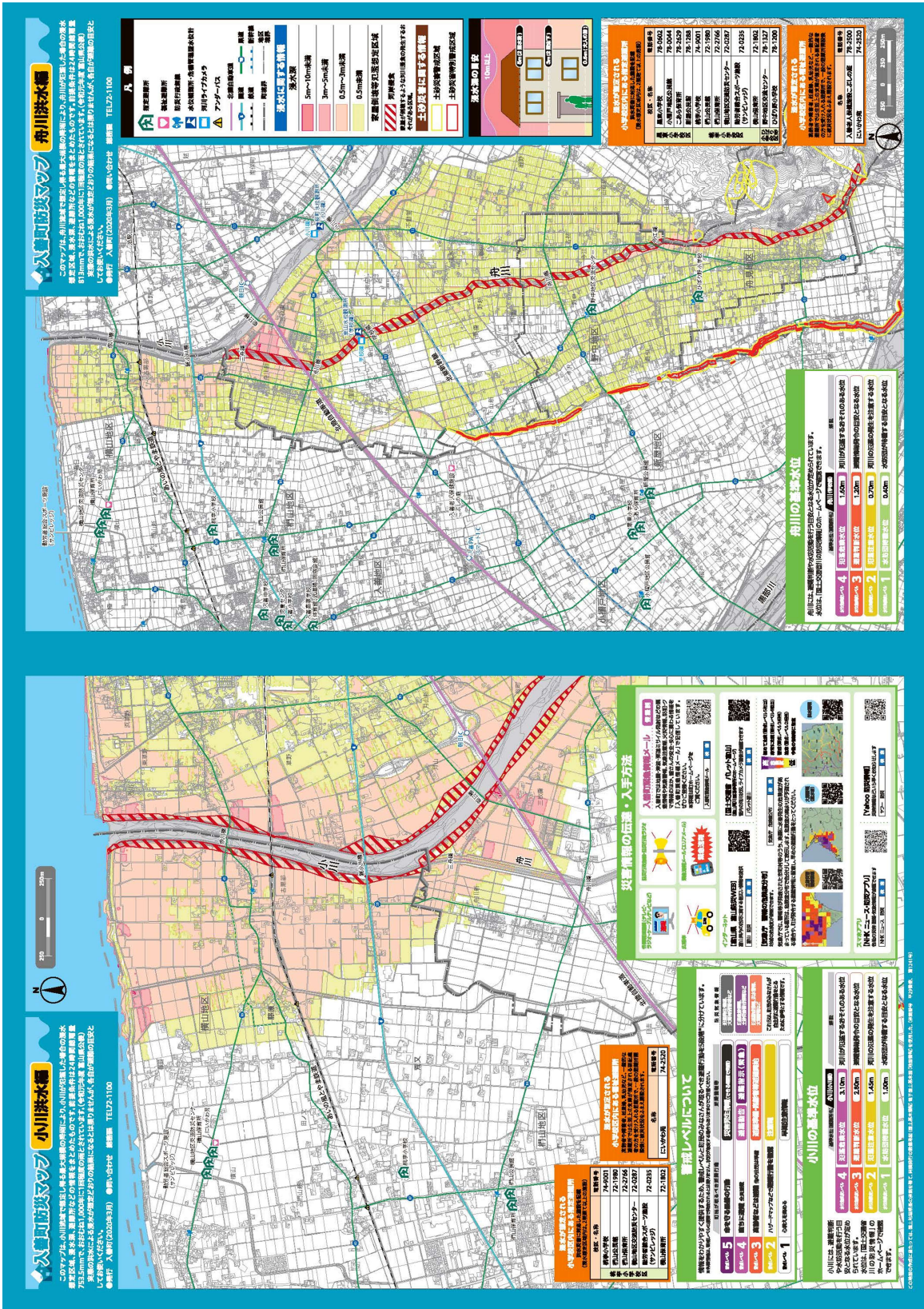
海岸名	区	域	備考
富山湾沿岸下新川海岸	東側 下新川郡入善町古黒部字梶田3-11 西側 " 入善町芦崎315-4	地先から 地先まで	国土交通大臣指定 (H21.3.31指定)

3-4 黒部川重要水防箇所

別紙 1



3-4-3 小川・舟川洪水ハザードマップ



3-9 類別危険物製造所

令和3年4月1日現在

種別		第1類	第2類	第3類	第4類	第5類	第6類	混在	計
製造所等の別									
製造所									
貯蔵所	屋内貯蔵所				10			1	11
	屋外タンク貯蔵所				8				8
	屋内タンク貯蔵所				5				5
	地下タンク貯蔵所				30				30
	簡易タンク貯蔵所				0				0
	移動タンク貯蔵所				19				19
	屋外貯蔵所				1				1
小計					73			1	74
取扱所	給油取扱所				15				15
	販売取扱所								
	一般取扱所				15				15
小計					30				30
合計					103			1	104

3-10 液化石油ガス製造事業所

令和3年4月1日現在

名称	所在地	許可年月日	貯蔵量
アイシン新和(株)	入膳2458	S. 42. 8. 31	10 t タンク 1基
北日本物産(株)	上飯野100	H. 2. 1. 20	20 t タンク 2基

3-11 液化石油ガス特定供給施設等及び工業用消費施設

令和3年4月1日現在

許可事業所	設置事業所	設置場所住所	貯蔵数量	許可・届出受理年月日
入善町農協	新上野住宅	上野11477-13	1,800	S46. 11. 12
(株)丸八	西町定住促進住宅	上野11625	1,800	S47. 12. 25
(株)日本海通商	東洋紡績入膳工場	入膳6000	2,500	↑数量985kg
アイシン・メタルテック(株)	アイシン・メタルテック(株)	福島615	2,500	H2. 4. 11
入善町農協	くぬぎやま定住促進住宅	桐山485-1	1,800	H3. 9. 19
(有)新徳興業	(有)新徳興業	吉原788	2,574	H5. 10. 26
アイシン・メタルテック(株)	アイシン・メタルテック(株)	福島615	2,578	H6. 12. 13
東都ガステック(株) (現：(株)丸八)	北星ゴム工業(株)	木ノ根66	1,500	H7. 4. 21
サカキ産業(株)	こぶしの庭	小杉34	2,830	H13. 11. 1
東都ガステック(株) (現：(株)丸八)	デイサービスセンターあおしす新川	上野2803	1,960	H11. 12. 28
(株)サンリッツ	(株)サンリッツ	下上野40-1	40,015	H18. 1. 16

(株)ウーケ	(株)ウーケ	下飯野232-5	24,840	H24. 12. 4
(有)新徳興業	(有)新徳興業	木ノ根47-1	2,830	H21. 4. 17
サカキ産業(株)	舟見寿楽苑	舟見1664	2,830	R 2. 10. 16

3-12 液化石油ガス販売所

令和3年4月1日現在

氏名	設置場所	貯蔵届出受理年月日	最大貯蔵量
上田プロパン	入善5049	S42. 12. 4 入消289	980
入善日通プロパン	入善3821-1	S43. 12. 4 入消292	1,000
(株)吉田工務店	入善4026	S57. 9. 8 入消544	2,500
松原商会	青木2649	S43. 12. 4 入消290	380
クリール	芦崎69	S43. 12. 4 入消295	990
(株)小竹電機	芦崎64	S43. 12. 6 入消302	900

3-13 一般高圧ガス製造事業所

令和3年4月1日現在

事業所名	所在地	貯蔵量	ガス名	許可年月日
アイシン新和(株)	入膳2458	18.33tタンク1基	液化酸素	H20. 3. 25
(株)ウーケ	下飯野232	24.84tタンク2基	液化天然ガス	H24. 11. 28
入善セントラル病院	入膳3345	5.03tタンク1基	液化酸素	H30. 12. 6

3-15 土石流危険溪流

平成22年6月

箇所番号	水系名	溪流名	所在地		保全対象		流域面積 (km ²)	危険度 ランク
			市町村	字	人家戸数	公共施設等		
568	小川	舟川	入善町	舟見	0	宿泊施設	7.47	I

3-16 急傾斜地崩壊危険箇所

平成22年6月

箇所番号	箇所名	位置			地形			人家 (戸)	区域内の保全対象				危険 箇所 分類	急傾斜地 崩壊危険 区域の指 定年月日	急傾斜地 崩壊危険 区域の面 積(ha)
		市町村	大字	小字	傾斜度 (度)	長さ (m)	高さ (m)		公共的建物		公共施設				
									種類	数	種類	数			
56	舟見	入善町	舟見	舟見	33	150	50	1	宿泊所 老人ホーム	1 1	町道	120	I	H14.3.25	1
57	墓ノ木(1)	入善町	墓ノ木	墓ノ木	33	500	37	14			町道 用水	600 530	I	H5.7.21	1
58	墓ノ木(2)	入善町	墓ノ木	墓ノ木	33	650	35	21			用水	600	I		
59	墓ノ木(3)	入善町	墓ノ木	墓ノ木	33	280	30	6					I		
60	下山(1)	入善町	下山		40	40	25	1					II		
61	下山(2)	入善町	下山		45	80	25	2			用水路	80	II		
62	西中	入善町	西中		40	70	20	4			用水路	80	II		
63	下山(1)	入善町	下山		32	220	25	4	発電所変電所		町道 発電水路	120 370	I		
64	下山(2)	入善町	下山		30	90	15	3	発電所 美術館	1 1	町道	50	I		
65	下山(3)	入善町	下山		35	100	13	2					I		
66	下山(3)	入善町	下山		50	65	7	2					II		
67	下飯野	入善町	下飯野	園家	35	110	10	3			町道	70	II		
小計	I-7箇所 II-5箇所														

3-17 山地災害危険地区

崩壊土砂流出危険地区

箇所 番号	位置			地区名	集水面積 (ha)	直接保全対象施設		
	町	大字	字 林班			人家 戸数	公共施設	
							種類	数量
1	入善	舟見	オコ谷	オコ谷	20.00		林道	5,000m

山腹崩壊危険地区

箇所 番号	位置			地区名	人家 戸数	直接保安対象施設	
	町	大字	字			公共施設	
						種類	数量
1	入善	舟見	森ノ木	森ノ木		町道	300m
2	入善	舟見	森ノ木	森ノ木2		町道 福祉施設	400m 1施設
3	入善	舟見	中谷	滝ノ谷		林道	350m
4	入善	舟見	中谷二口	二口		林道	250m

3-18 防災重点ため池

箇所番号	名称	所在地		管理者	使用目的
1	谷江	入善町	舟見	土地改良区	用水補給

3-19 地滑り危険箇所（農地）

平成22年6月

区域名	所在地		面積(ha)
	市町村	大字	
舟見第一	入善町	舟見	27.00
舟見	入善町	舟見	25.00

4-3 災害対策関係機関一覧表

(国の機関)

機関名	担当部署	所在地	電話	F A X
内閣府	地震・火山対策担当	千代田区霞ヶ関1-2-2	03-3501-5693	03-3503-5699
	災害応急対策担当	〃	03-3501-5695	03-3503-5690
消防庁	防災課 応急対策室 平日 9:30~17:45	千代田区霞ヶ関2-1-2	(N T T) 03-5253-7527	(N T T) 03-5253-7537
			(衛星系) 80-048-500- 7527	(衛星系) 88-048-500-7537 (高度情報専用FAXから)
	宿直室 平日(上記以外) 休日	〃	(N T T) 03-5253-7777	(N T T) 03-5253-7553
			(衛星系) 80-048-500-7782	(衛星系) 88-048-500-7589 (高度情報専用FAXから)
警察庁 中部管区警察局 〃富山県情報通信部	広域調整第二課 機動通信課	名古屋市中区三の丸2-1-1 富山市新総曲輪1-7	052-951-6000	052-954-8880
			076-441-2211	076-441-6655
財務省 富山財務事務所	総務課	富山市丸の内1-5-13	076-432-5521	076-432-5779
厚生労働省 東海北陸厚生局 富山労働局	総務課	名古屋市東区白壁1-15-1	052-971-8831	052-971-8861
	総務課	富山市神通本町1-5-5	076-432-2727	076-432-6471
農林水産省 北陸農政局 〃富山県拠点 中部森林管理局 〃名古屋事務所 〃富山森林管理署	農産課	金沢市広坂2-2-60	076-232-4302	076-232-5824
	総務課	富山市牛島新町11-7 富山合同庁舎4F	076-441-9300	076-441-9325
	企画調整室	長野市大字栗田715-5	050-3160-6500	026-236-2657
経済産業省 中部経済産業局 〃電力・ガス事業北陸支局 中部近畿産業保安監督部 〃北陸産業保安監督署	総務課	名古屋市中区三の丸2-5-2	052-951-2683	052-962-6804
	総務課	富山市愛宕町1-2-26	076-432-5588	076-432-5526
	管理課	名古屋市中区三の丸2-5-2 富山市愛宕町1-2-26	052-951-0558 076-432-5580	052-951-9803 076-432-0909

機関名	担当部署	所在地	電話	F A X
国土交通省				
北陸地方整備局	防災課	新潟市中央区美咲町1-1-1	025-280-8836	025-370-6691
〃 富山河川国道事務所	総務課	富山県奥田新町2-1	076-443-4701	076-443-4703
	防災課	〃	076-443-4728	076-443-4729
〃 黒部国道維持出張所		萩生大本7180-1	0765-52-1714	0765-52-2312
〃 北陸技術事務所富山出張所	(富山防災センター)	富山市水橋入江334-4	076-478-5511	076-478-5517
〃 黒部河川事務所	河川管理課	黒部市天神新173	0765-52-1122	0765-52-4211
〃 黒部川出張所		黒部市萩生大本7280-3	0765-52-0471	0765-52-0999
〃 宇奈月砂防事務所		黒部市宇奈月温泉626-7	0765-62-1260	0765-62-1267
〃 入善海岸出張所		入善町上野12011-1	0765-72-0130	0765-72-0765
〃 宇奈月ダム管理所		黒部市宇奈月舟見明日音澤4-9	0765-62-9071	0765-62-9075
北陸信越運輸局	交通環境部	新潟市中央区万代2-2-1	025-244-6116	025-244-6132
〃 富山運輸支局	総務企画課	富山市新庄町馬場82	076-423-0894	076-423-5509
伏木海上保安部	警備救難部	高岡市伏木錦町11-15	0766-45-0118	0766-44-7174
富山地方气象台		富山市石坂2415	076-423-2311	076-442-4260
大阪航空局小松空港事務所	管理課	小松市浮柳町ヨ21	0761-24-0828	0761-22-4632
〃 富山空港出張所		富山市秋ヶ島35	076-495-3088	076-429-6762
総務省				
北陸総合通信局	総務課	金沢市広坂2-2-60	076-233-4411	076-233-4419
防衛省				
自衛隊富山地方協力本部	総務課	富山市牛島新町6-24	076-441-3271	076-441-3273
陸上自衛隊第14普通科連隊	第3課	金沢市野田町1-8	076-241-2171	
〃 第382施設中隊	防災係	砺波市鷹栖出935	0763-33-2392	
航空自衛隊第6航空団	防衛部	小松市向本折町戊267	0761-22-2101	
	小松救難隊	〃	〃	
海上自衛隊舞鶴地方総監部	防衛部第3幕僚室	舞鶴市余部下1190	0733-62-2250	0733-64-3609

(災害時相互応援協定締結県外市町村)

市町村名	担当部署	所在地	電話	F A X
新潟県見附市	企画調整課	新潟県見附市昭和町2-1-1	0258-62-3729	0258-63-1006

(県の機関)

機関名	担当課	所在地	電話	F A X
総合政策局	防災・危機管理課	富山市新総曲輪1-7	076-444-3187	076-444-3489
	消防課	〃	076-444-3188	076-444-3489
	防災航空センター	富山市別名源田割245-2	076-495-3060	076-495-3066
警察本部		富山市新総曲輪1-7	076-441-2211	076-441-2900
入善警察署		入善町桐山1385	0765-72-0110	
総合県税事務所	魚津相談室	魚津市新宿10-7	0765-22-9103	0765-22-9151
新川厚生センター		黒部市堀切新343	0765-52-1224	0765-52-4440
新川農林振興センター	魚津総合庁舎	魚津市新宿10-7	0765-22-9133	0765-22-9154
新川土木センター		〃	0765-22-9114	0765-22-9153
〃	入善土木事務所	入善町上野11473	0765-72-1133	0765-74-2071

5-3 被害状況調書一覧表

番号	住所 (字名・番 地)	世帯主氏名 (又は所有者名)	職業 (学校・学年)	世帯員数			人的被害			
				男	女	計	死 亡	行 方 不 明	重 傷	軽 傷
				人	人	人	人	人	人	人
計										

学(地)区名						調査年月日		調査員名		
区						年 月 日		課 氏名 印		
						年 月 日				
住 家 被 害						非住家被害		世帯 類型	必要な救助 (要望事項)	備考
全 壊 (焼) 流出	半 焼 (焼)	床 上 浸 水	床 下 浸 水	一 部 破 損	土 砂 流 入	公 共 建 物	そ の 他	老 人 生 保 身 障 母 子 寡 婦 要 保 護 そ の 他	その世帯にと って必要な災 害救助又は要 望事項	避難している 場合は、避難 先の住所を記 入
棟	棟	棟	棟	棟	棟	棟	棟			

被害程度の認定基準

被害等区分		判定基準
1 人的被害	死者	当該災害が原因で死亡し、死体を確認したもの、又は死体は確認できないが、死亡したことが確実なものとする。
	行方不明者	当該災害が原因で所在不明となり、かつ、死亡の疑いのあるものとする。
	重傷者	当該災害により負傷し、医師の診療を受け、又は受ける必要がある者のうち一ヶ月以上の治療の要する見込みのものとする。
	軽傷者	当該災害により負傷し、医師の診療を受け、又は受ける必要がある者のうち一ヶ月未満で治療できる見込みのものとする。
2 住家被害	住家	現実に居住のため使用している建物をいい、社会通念上の住家であるかは問わない。
	全壊 (全焼・全流失)	住家がその居住のための基本的機能を喪失したもの、すなわち、住家全部が倒壊、流失、埋没、焼失したもの、または住家の損壊が甚だしく、補修により元通りに再使用することが困難なもので、具体的には、住家の損壊、焼失若しくは流失した部分の床面積がその住家の延床面積の70%以上に達した程度のもまたは住家の主要な構成要素の経済的被害を住家全体に占める損害割合で表し、その住家の損害割合が50%以上に達した程度のものとする。
	大規模半壊	居住する住宅が半壊し、構造耐力上主要な部分の補修を含む大規模な補修を行わなければ当該住宅に居住することが困難なもの。具体的には、損壊部分がその住家の延床面積の50%以上70%未満のもの、または住家の主要な構成要素の経済的被害を住家全体に占める損害割合で表し、その住家の損害割合が40%以上50%未満のものとする。
	中規模半壊	居住する住宅が半壊し、居室の壁、床又は天井のいずれかの室内に面する部分の過半の補修を含む相当規模の補修を行わなければ当該住宅に居住することが困難なもの。具体的には、損壊部分がその住家の延床面積の30%以上50%未満のもの、または住家の主要な構成要素の経済的被害を住家全体に占める損害割合で表し、その住家の損害割合が30%以上40%未満のものとする。
	半壊 (半焼)	住家がその居住のための基本的機能の一部を喪失したもの、すなわち、住家の損害が甚だしいが、補修すれば元通りに再使用できる程度のもので、具体的には、損壊部分がその住家の延床面積の20%以上70%未満のもの、または住家の主要な構成要素の経済的被害を住家全体に占める損

被害等区分	判定基準
	害割合で表し、その住家の損害割合が20%以上50%未満のものとする。
準半壊	住家が半壊又は半焼に準ずる程度の損傷を受けたもので、具体的には、損壊部分はその住家の延床面積の10%以上20%未満のもの、または住家の主要な構成要素の経済的被害を住家全体に占める損害割合で表し、その住家の損害割合が10%以上20%未満のものとする。
一部破損	全壊（全焼）及び半壊（半焼）にいたらない程度の破損で、補修を必要とする程度のものとする。ただし、ガラスが数枚破損した程度のごく小さいものは除く。
床上浸水	住家の床より上に浸水したもの及び全壊、半壊には該当しないが、土砂竹木のたい積により一時的に居住することができないものとする。
床下浸水	床上浸水にいたらない程度に浸水したものをいう。

- (注) 1. 住家被害戸数については「独立して家庭生活を営むことができるようにするように建築された建物又は完全に区画された建物の一部」を戸の単位として算定するものとする。
2. 損壊とは、住家が被災により損傷、劣化、傾斜等何らかの変化を生じることにより、補修しなければ元の機能を復元し得ない状況に至ったものをいう。
3. 主要な構成要素とは、住家の構成要素のうち造作等を除いたものであって、住家の一部として固定された設備を含む。

被害等区分		判定基準
5 その他の被害	農産被害	農林水産業施設以外の農産被害をいい、例えば、ビニールハウス、農作物等の被害とする。
	林産被害	農林水産業施設以外の林産被害をいい、例えば、立木、苗木等の被害とする。
	畜産被害	農林水産業施設以外の畜産被害をいい、例えば、家畜、畜舎等の被害とする。
	水産被害	農林水産業施設以外の水産被害をいい、例えば、のり、魚貝、漁船等の被害とする。
	商工被害	建物以外の商工被害で、例えば、工業原材料、商品、生産機械器具等とする。

5-4 罹災証明書

罹災証明書

世帯主住所			
世帯主氏名			
世帯構成員	氏名	続柄	年齢

罹災原因	年 月 日の による
------	------------

被災住家※の所在地			
住家※の被害の程度	<input type="checkbox"/> 全壊	<input type="checkbox"/> 大規模半壊	<input type="checkbox"/> 中規模半壊
	<input type="checkbox"/> 半壊	<input type="checkbox"/> 準半壊	<input type="checkbox"/> 一部破損
浸水区分等			

※住家とは、現実に居住（世帯が生活の本拠として日常的に使用していることをいう。）のために使用している建物のこと。（被災者生活再建支援金や災害救助法による住宅の応急修理等の対象となる住家）

住家以外の被害	
---------	--

証第 号

上記のとおり、相違ないことを証明します。

年 月 日

入善町長

印

6-9 生活必需品給与状況

給与場所名	
責任者名	
報告日時	月 日 時 分

世帯主氏名	世帯の 構成人員	給与月日	品名、数量						備考

(注) 給与月日は、その世帯に対し最後に給与された物資の受領月日を記入すること。

備考欄は、住家の被害程度（全壊（焼）、流失又は半壊（焼）、床上浸水等）実支出額等を記入すること。

6-10 生活必需品受領書

<h2 style="margin: 0;">生活必需品受領書</h2> <p style="margin: 10px 0;">年 月 日</p> <p style="margin: 10px 0;">住 所</p> <p style="margin: 10px 0;">世帯主氏名</p>							
受領月 日	品 名	数 量					
			0 才 児	1 才以上 3 才未満	小 学 校 以 下	中 学 校 以 下	合 計
			備 考				

第7章 通信関係

7-1 入善町防災行政無線局一覧表

1 同報系無線局

区 分		設置場所	台数	備考	
親局	操作卓	入善町役場（防災無線室）	1	デジタル波、アナログ波併用	
	遠隔制御装置	入善消防署	1		
	役場局（サイレン兼用）	入善町役場屋上	1	デジタル局、アンサーバック無	
	地域通報システム （入善町同報無線 利用者協議会）	梶山公民館	梶山公民館	1	梶山地区のみ放送可
		J Aみな穂旧上原支店	J Aみな穂旧上原支店	1	上原地区のみ放送可
		J Aみな穂南部支店	J Aみな穂南部支店	1	新屋地区のみ放送可
飯野コミュニティー防災センター		飯野コミュニティー防災センター	1	飯野地区のみ放送可	
屋外 拡声 子局	東五十里局	農免農道藤原東五十里線沿い	1	デジタル局、アンサーバック有	
	上野局	上野2区公民館	1	デジタル局、アンサーバック有	
	邑町局	消防防災センター	1	デジタル局、アンサーバック有	
	吉原局	吉原農村公園	1	デジタル局、アンサーバック有	
	青木局	旧青木保育所	1	デジタル局、アンサーバック有	
	木根局	木ノ根、目川境界付近	1	デジタル局、アンサーバック有	
	東狐局	飯野小学校	1	デジタル局、アンサーバック有	
	高瀬局	田茂川沿い	1	デジタル局、アンサーバック有	
	芦崎局	入善漁業協同組合本店	1	デジタル局、アンサーバック有	
	笹原局	笹原地内農道	1	デジタル局、アンサーバック有	
	上飯野局	やすらぎ公園	1	デジタル局、アンサーバック有	
	小摺戸局	小摺戸分団屯所横防火水槽	1	デジタル局、アンサーバック有	
	福島局	福島公園	1	デジタル局、アンサーバック有	
	新屋局	究蒔公園	1	デジタル局、アンサーバック有	
	浦山新局	浦山新公民館	1	デジタル局、アンサーバック有	
	墓ノ木局	給水ポンプ場	1	デジタル局、アンサーバック有	
	小杉局	小杉公民館	1	デジタル局、アンサーバック有	
	梶山局	梶山地区公民館前	1	デジタル局、アンサーバック有	
	横山局（サイレン兼用）	横山分団屯所	1	デジタル局、アンサーバック有	
	古黒部局	古黒部公民館	1	デジタル局、アンサーバック有	
	舟見局（サイレン兼用）	舟見分団屯所	1	デジタル局、アンサーバック有	
	ひばり野局	ひばり野小学校	1	デジタル局、アンサーバック有	

	野中局	野中地区交流センター	1	デジタル局、アンサーバック有
受信機	戸別受信機	公共施設、各家庭等	2,874	H19.4.1現在
	防災行政ラジオ		2,879	R3.4.1現在
	デジタル戸別受信機	入善町役場（防災無線室）	1	デジタル局、アンサーバック無
サイレン局	役場サイレン局（役場局兼用）	入善町役場	1	デジタル局、アンサーバック無
	入善サイレン局	入善分団屯所	1	デジタル局、アンサーバック無
	上原サイレン局	上原分団屯所	1	デジタル局、アンサーバック無
	青木サイレン局	青木分団屯所	1	デジタル局、アンサーバック無
	飯野サイレン局	飯野分団屯所	1	デジタル局、アンサーバック無
	芦崎サイレン局	芦崎屯所	1	デジタル局、アンサーバック無
	小摺戸サイレン局	小摺戸分団屯所	1	デジタル局、アンサーバック無
	新屋サイレン局	新屋分団屯所	1	デジタル局、アンサーバック無
	櫛山サイレン局	櫛山分団屯所	1	デジタル局、アンサーバック無
	横山サイレン局（横山局兼用）	横山分団屯所	1	デジタル局、アンサーバック無
	舟見サイレン局（舟見局兼用）	舟見分団屯所	1	デジタル局、アンサーバック無
	野中サイレン局	野中分団屯所	1	デジタル局、アンサーバック無

2 移動系無線局（MC A無線）

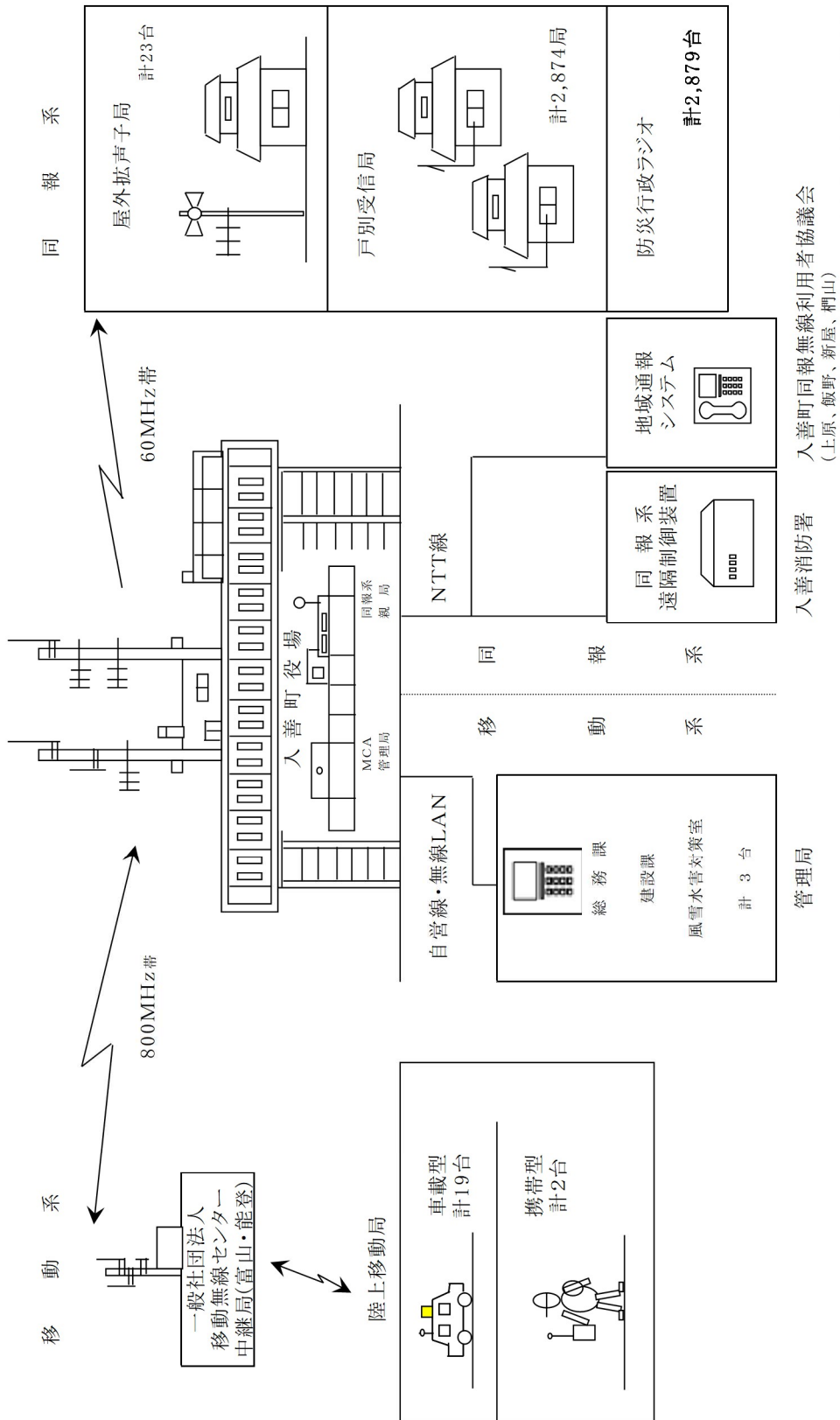
区分	固体番号	配置先		形態	備考
管理用 移動局	にゅうぜん200	総務課		管理用	
	にゅうぜん300	建設課		管理用	
	にゅうぜん400	防災無線室・風水害対策室		管理用	無線LAN接続
陸上 移動局	にゅうぜん001	総務課	マイクロバス1号	車載型	
	にゅうぜん002	総務課	マイクロバス2号	車載型	
	にゅうぜん003	総務課	スクールバス	車載型	
	にゅうぜん004	総務課	ワゴン車	車載型	
	にゅうぜん005	総務課	サクシード	車載型	
	にゅうぜん006	キラキラ商工観光課	パジェロ（黄）	車載型	パトロール車
	にゅうぜん007	住まい・まちづくり課	パジェロ（白）	車載型	パトロール車
	にゅうぜん008	建設課	プラド	車載型	パトロール車
	にゅうぜん009	建設課	プロボックス	車載型	
	にゅうぜん010	住まい・まちづくり課	4tダンプ	車載型	
	にゅうぜん011	結婚・子育て応援課	サクシード	車載型	冬季は除雪車に移設
	にゅうぜん012	キラキラ商工観光課	プロボックス	車載型	冬季は除雪車に移設
	にゅうぜん013	住民環境課	サクシード	車載型	冬季は除雪車に移設

	にゅうぜん014	保険福祉課	プロボックス	車載型	冬季は除雪車に移設
	にゅうぜん015	建設課	ハリアー	車載型	冬季は除雪車に移設
	にゅうぜん016	住まい・まちづくり課	エクストレイル	車載型	冬季は除雪車に移設
	にゅうぜん017	キラキラ商工観光課	サクシード	車載型	冬季は除雪車に移設
	にゅうぜん018	税務課	プロボックス	車載型	冬季は除雪車に移設
	にゅうぜん019	教育委員会事務局	プロボックス	車載型	冬季は除雪車に移設
携帯用	にゅうぜん100	総務課	総務課	携帯型	
移動局	にゅうぜん101	総務課	総務課	携帯型	

※各局間の通信は、一般財団法人 移動無線センターの中継局（能登制御局、富山制御局）を利用して行う。

別表第1

入善町防災無線局システム構成図



7-2 消防救急無線関係資料

新川地域消防本部入善消防署	
周波数	活動波
	主運用波
	統制波

入善町消防団	
周波数	活動波

消防署 固定局

No.	無線局種別	無線局名
1	基地局	新川地域消防本部基地局、宇奈月基地局、朝日基地局

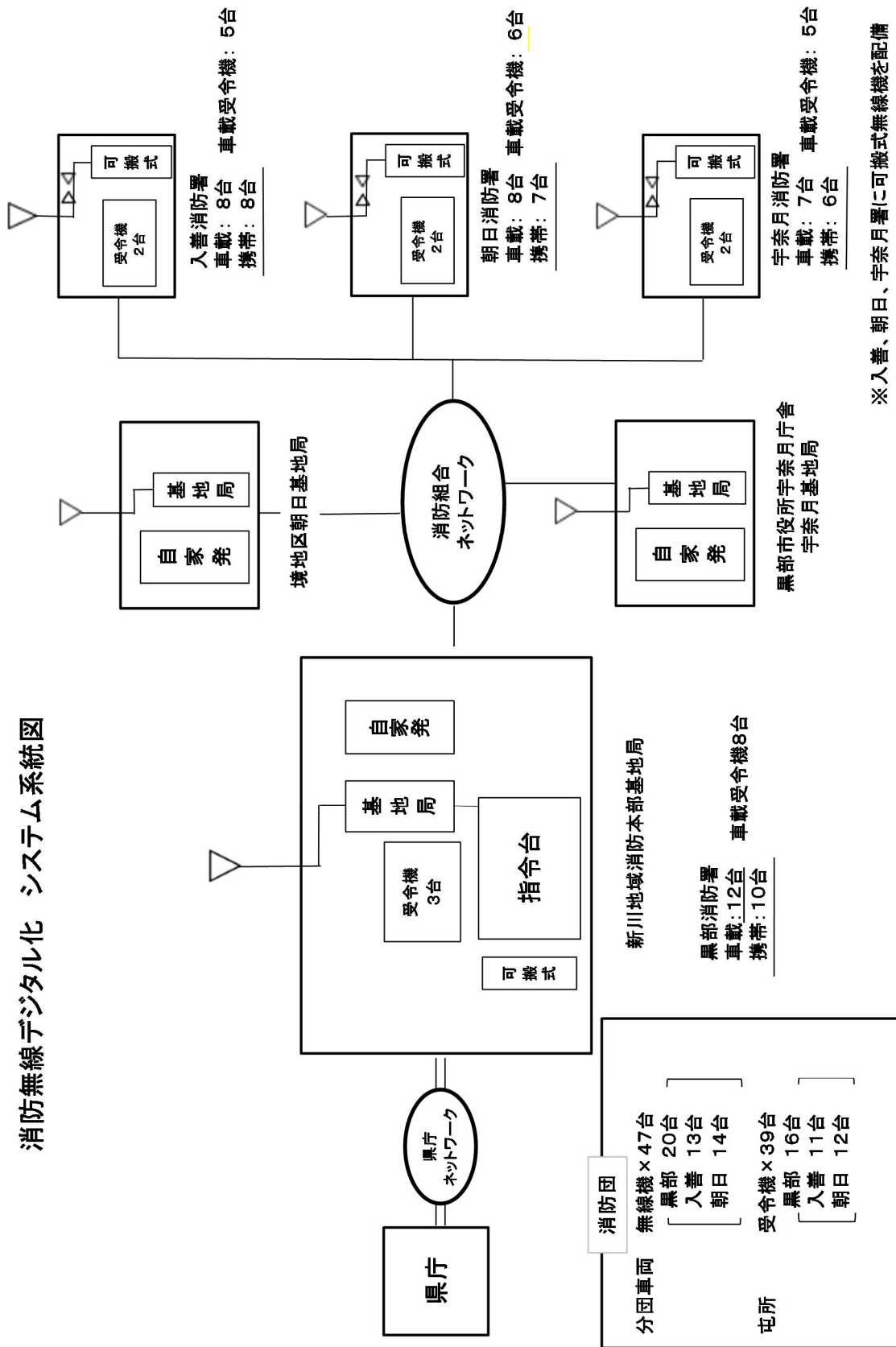
消防署 移動局

No.	無線局種別	無線局名	備考
1	陸上移動局	にゅうぜんたんく 1	水槽付消防ポンプ自動車
2	陸上移動局	にゅうぜんたんく 2	水槽付消防ポンプ自動車
3	陸上移動局	にゅうぜんきゅうじょ 1	救助車
4	陸上移動局	にゅうぜんしれい 1	指令車
5	陸上移動局	にゅうぜんきゅうきゅう 1	救急車
6	陸上移動局	にゅうぜんきゅうきゅう 2	救急車
7	陸上移動局	にゅうぜんこうほう 1	広報車
8	陸上移動局	にゅうぜんすいそう 1	水槽車
9	陸上移動局	にゅうぜん101	携帯無線機
		にゅうぜん102	
		にゅうぜん103	
		にゅうぜん104	
		にゅうぜん105	
		にゅうぜん106	
		にゅうぜん107	
にゅうぜん108			

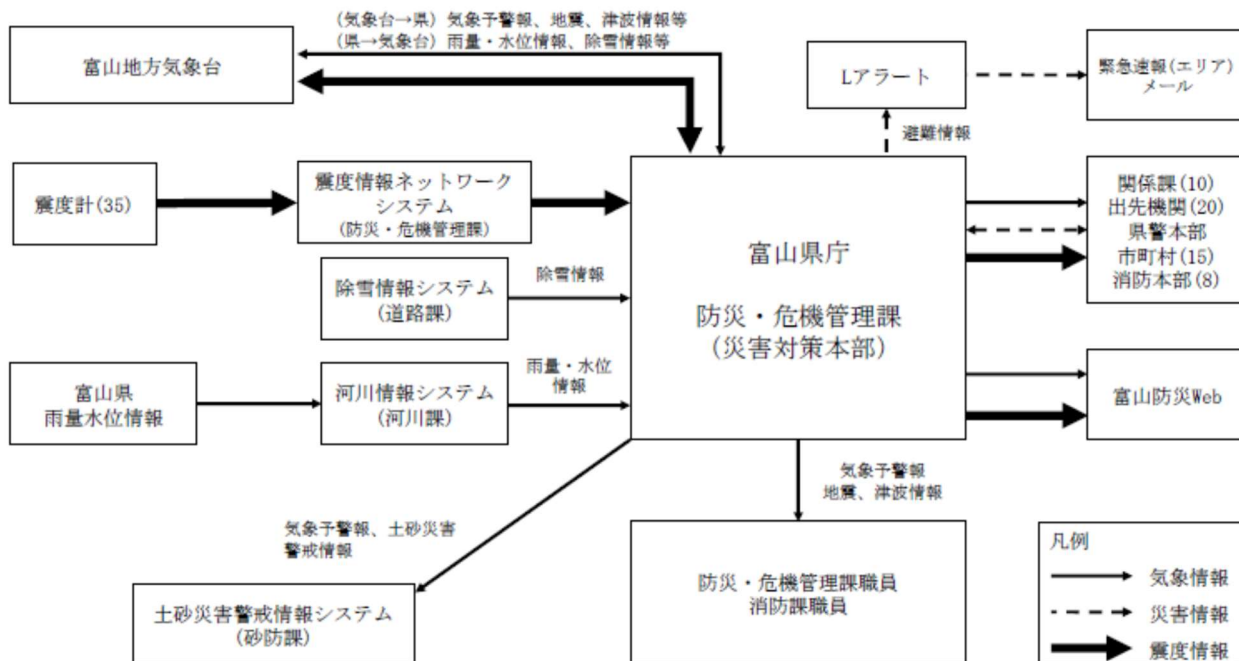
消防団 移動局

No.	無線局種別	無線局名	備考
1	陸上移動局	にゅうぜんぶんだん 1	消防ポンプ自動車
2	陸上移動局	にゅうぜんぶんだん 2	消防ポンプ自動車
3	陸上移動局	うえはらぶんだん 1	消防ポンプ自動車
4	陸上移動局	あおきぶんだん 1	消防ポンプ自動車
5	陸上移動局	いいのぶんだん 1	消防ポンプ自動車
6	陸上移動局	いいのぶんだん 2	消防ポンプ自動車
7	陸上移動局	こすりどぶんだん 1	消防ポンプ自動車
8	陸上移動局	あらやぶんだん 1	消防ポンプ自動車
9	陸上移動局	くぬぎやまぶんだん 1	消防ポンプ自動車
10	陸上移動局	よこやまぶんだん 1	消防ポンプ自動車
11	陸上移動局	ふなみぶんだん 1	消防ポンプ自動車
12	陸上移動局	ふなみぶんだん 2	消防ポンプ自動車
13	陸上移動局	のじゅうぶんだん 1	消防ポンプ自動車

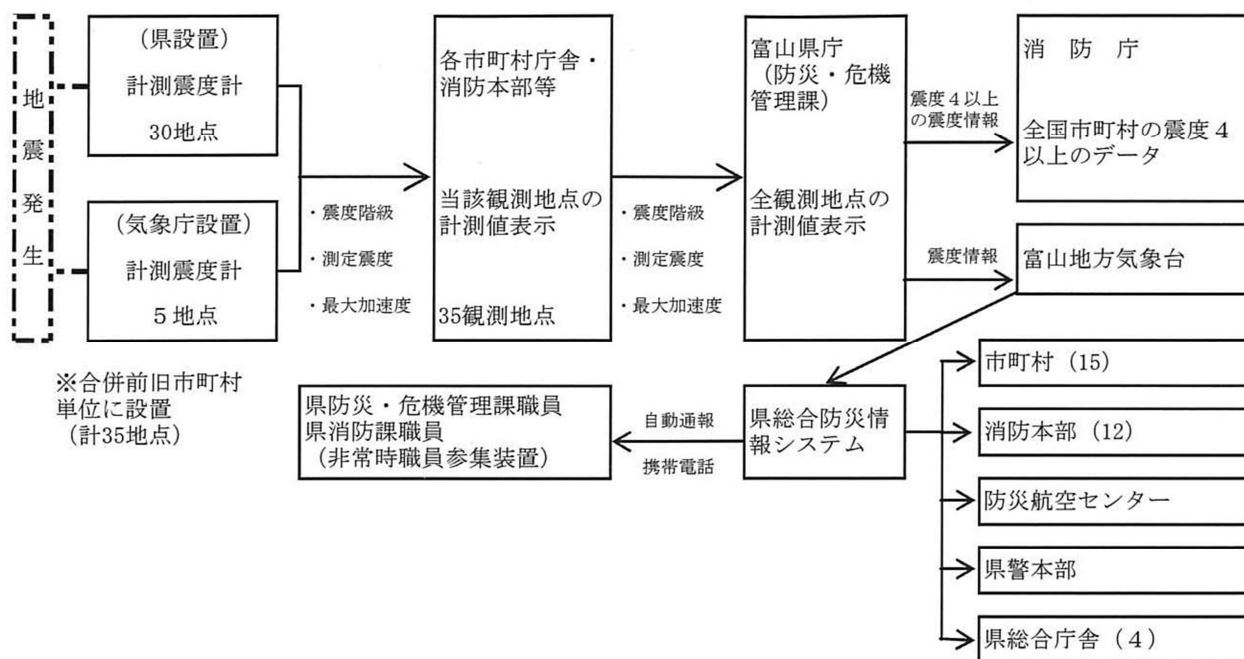
消防無線デジタル化 システム系統図



7-3 富山県総合防災情報システム



7-4 震度情報ネットワークシステム連絡系統図



第8章 避難・救出関係

8-1-1 「指定緊急避難場所」及び「指定避難所」一覧表

所在 地区	No.	施設の名称	指定緊急避難場所						指定 避難所
			洪水	土砂災害	高潮・高波	地震	津波	大規模 火災	
入善	1	入善小学校	○	○	○	○	○	—	○
	2	入善中学校	○	○	○	○	○	—	○
	3	入善高等学校 (体育館、武道場、 同窓会館、グラウンド)	○	○	○	○	○	—	○
	4	総合体育館	○	○	○	○	○	○	○
	5	わくわくドーム (屋内多目的施設)	—	○	○	○	○	○	○
	6	うるおい館	○	○	○	○	○	—	○
	7	町民会館	○	○	○	○	○	—	○
	8	勤労者福祉センター	○	○	○	—	○	—	○
	9	児童センター	○	○	○	○	○	—	○
	10	にゅうぜん保育所	—	○	○	○	○	—	○
上原	11	上青小学校	○	○	○	○	○	○	○
	12	入善西中学校	○	○	○	○	○	○	○
	13	産業展示会館	○	○	○	○	○	○	○
	14	老人福祉センター	—	○	○	○	○	○	○
	15	さわすぎ保育所	—	○	○	○	○	○	○
青木	16	広域働く婦人の家	—	○	○	○	○	○	○
飯野	17	飯野小学校	○	○	○	○	○	○	○
	18	飯野コミュニティ 防災センター	—	○	○	○	○	○	○
	19	いいの保育所	—	○	○	—	○	○	○
小摺戸	20	黒東小学校	○	○	○	○	○	○	○
	21	小摺戸地区公民館	○	○	○	○	○	○	○
	22	こあら保育所	—	○	○	○	○	○	○
新屋	23	新屋公民館	—	○	○	○	○	○	○
柵山	24	桃李小学校	○	○	○	○	○	○	○
	25	柵山公民館	—	○	○	○	○	○	○
	26	柵山保育所	—	○	○	○	○	○	○
横山	27	横山地区交流防災 センター	—	○	○	○	○	○	○
	28	サン・ビレッジ入善 (勤労者総合スポーツ施設)	—	○	○	○	○	○	○
	29	横山保育所	—	○	○	—	○	○	○
舟見	30	ひばり野小学校	○	○	○	○	○	○	○
	31	舟見交流センター	—	○	○	○	○	○	○
	32	社会体育館	—	○	○	○	○	○	○
	33	ひばり野保育所	—	○	○	○	○	○	○
野中	34	野中地区交流セン ター	○	○	○	○	○	○	○

所在 地区	No.	施設の名称
上原	35	おあしす新川
入善	36	富山型共生 グループホーム双葉
飯野	37	ラフォーテあおの丘 New
新屋	38	新川むつみ園
舟見	39	地域密着型特別養護 老人ホーム 喜楽苑
柵山	40	入善老人保健施設 こぶしの庭

指定緊急避難場所					
洪水	土砂災害	高潮・高波	地震	津波	大規模 火災
○	○	○	○	○	○
—	—	—	—	—	—
—	—	—	—	—	—
—	—	—	—	—	—
—	—	—	—	—	—
—	—	—	—	—	—

指定 避難所
福祉 避難所
福祉 避難所
福祉 避難所
福祉 避難所
福祉 避難所
福祉 避難所

所在 地区	No.	施設の名称
入善	1	入善町中央公園
	2	入善東公園
	3	入善西公園
	4	入善南公園
	5	花月公園
	6	美善公園
	7	こぶし児童公園
	8	じょうべのま遺跡公園
上原	9	吉原公園
	10	上原公園
	11	沢スギ自然観察公園
	12	下上野公園
青木	13	青木六本松公園
飯野	14	飯野公園
	15	新浜公園
	16	黒部川河口公園
	17	扇状地湧水公苑
	18	園家山湧水池公園
小摺戸	19	小摺戸公園
	20	ゆうかり公園
	21	淡成公園
	22	青野自然公園
	23	福島公園
新屋	24	下山公園
	25	究蓋公園
	26	墓ノ木自然公園
柵山	27	柵山公園
横山	28	春日公園
	29	横山公園
野中	30	野中公園
	31	野中東公園

指定緊急避難場所					
洪水	土砂災害	高潮・高波	地震	津波	大規模 火災
—	○	○	○	○	○
—	○	○	○	○	—
—	○	○	○	○	—
—	○	○	○	○	—
—	○	○	○	○	—
—	○	○	○	○	—
—	○	○	○	○	—
—	○	○	○	○	—
—	○	○	○	○	—
—	○	○	○	○	○
—	○	○	○	○	○
—	○	○	○	○	○
—	○	○	○	○	○
—	○	○	○	○	○
—	○	○	○	○	○
—	○	○	○	○	○
—	○	○	○	○	○
○	○	○	○	○	○
—	○	○	○	○	○

指定 避難所
X

8-1-2 「指定緊急避難場所」及び「指定避難所」の施設概要

地区	整理番号	施設名	所在地	電話番号	収容人員		面積	
					屋内(人)	屋外(人)	屋内(m ²)	屋外(m ²)
入善	1	入善小学校	入膳3945	72-1114	1,676	2,202	6,704	8,808
	2	入善中学校	入膳4849	72-1117	1,986	1,936	7,946	7,744
	3	入善高等学校 体育館・武道場・同窓会館・グラウンド	入膳3963	72-1145	1,268	4,590	5,074	18,362
	4	総合体育館	入膳468	74-2500	1,928	0	7,714	0
	5	わくわくドーム (屋内多目的施設)	入膳456	72-3760	577	0	2,309	0
	6	うるおい館	入膳5232-5	72-0123	1,003	0	4,014	0
	7	町民会館	入膳3200	72-1105	1,489	0	5,957	0
	8	勤労者福祉センター	入膳2973-10	72-4264	126	0	504	0
	9	児童センター	入膳4517-3	72-1990	157	0	629	0
	10	にゅうぜん保育所	入膳3837-1	72-0134	418	1,251	1,674	5,005
上原	11	上青小学校	上野210	72-0164	1,499	3,655	5,997	14,620
	12	入善西中学校	上野549	72-4770	2,484	5,135	9,939	20,540
	13	産業展示会館	上野777-1	74-1087	176	0	707	0
	14	老人福祉センター	上野403-2	72-1740	126	0	504	0
	15	さわすぎ保育所	上野255-1	72-4100	252	1,481	1,010	5,927
青木	16	広域働く婦人の家	青木170-1	74-1089	198	0	795	0
飯野	17	飯野小学校	東狐171	72-1030	1,585	4,000	6,340	16,000
	18	飯野コミュニティ防災センター	東狐171-1	72-5723	353	626	1,415	2,507
	19	いいの保育所	東狐101-1	72-3608	659	0	1,318	0
小摺戸	20	黒東小学校	小摺戸402	78-0602	1,201	2,392	4,804	9,570
	21	小摺戸地区公民館	一宿622-1	78-0044	176	0	705	0
	22	こあら保育所	小摺戸394	78-2629	226	999	907	3,996
新屋	23	新屋公民館	新屋2541	78-1288	182	0	728	0
柗山	24	桃李小学校	柗山813	74-9001	1,474	2,325	5,898	9,300
	25	柗山公民館	柗山3529-1	72-1980	199	730	799	2,923
	26	柗山保育所	柗山3515-2	72-2766	193	365	772	1,460
横山	27	横山地区交流センター	横山81	72-0287	202	282	810	1,129
	28	サン・ビレッジ入善 (勤労者総合スポーツ施設)	横山81	72-0235	283	2,112	1,132	8,449
	29	横山保育所	横山78	72-1802	141	262	564	1,050
舟見	30	ひばり野小学校	舟見590-1	78-1200	1,073	2,383	4,294	9,532
	31	舟見交流センター	舟見1863	78-1350	172	0	691	0
	32	社会体育館	舟見1870	78-2378	212	0	850	0
	33	ひばり野保育所	舟見584-1	78-1210	138	0	555	0
野中	34	野中地区交流センター	野中410	78-1327	201	1,537	807	6,151

※収容人数は感染症対策に対応した数値(4㎡あたり1人)

公園

地区	整理 番号	施設名	所在地	面積 (㎡)
入善	1	入善町中央公園	入膳456	93,614
	2	入善東公園	入膳4990-1	4,209
	3	入善西公園	上野11433	3,838
	4	入善南公園	入膳843	4,614
	5	花月公園	入膳字東寺田	3,768
	6	美善公園	青島771-1	642
	7	こぶし児童公園	入膳7144-2	403
	8	じょうべのま遺跡公園	田中792	15,910
上原	9	吉原公園	吉原178	2,003
	10	上原公園	上野777-1	2,000
	11	沢スギ自然観察公園	吉原950	41,800
	12	下上野公園	上野字外新田 11839	1,795
青木	13	青木六本松公園	青木1255	1,876
飯野	14	飯野公園	上飯野新210	3,192
	15	新浜公園	芦崎39-1	1,630
	16	黒部川河口公園	本村浦島地先	22,420
	17	扇状地湧水公苑	下飯野185	1,753
	18	園家山湧水池公園	下飯野401	6,886
小摺戸	19	小摺戸公園	小摺戸585	2,055
	20	ゆうかり公園	小摺戸394	3,491
	21	淡成公園	一宿622	2,990
	22	青野自然公園	小摺戸地先	108,514
	23	福島公園	福島11	1,779
新屋	24	下山公園	下山552	2,032
	25	究蒞公園	新屋2327	3,167
	26	墓ノ木自然公園	墓ノ木地先	222,334
柵山	27	柵山公園	柵山3591	1,679
横山	28	春日公園	春日726	1,625
	29	横山公園	横山1781	625
野中	30	野中公園	野中421	1,754
	31	野中東公園	今江275	2,000

8-2 指定避難所位置図



1	入善小学校
2	入善中学校
3	入善高等学校
4	総合体育館
5	屋内多目的施設
6	うるおい館
7	町民会館
8	勤労者福祉センター
9	児童センター
10	にゅうぜん保育所
11	上青小学校
12	入善西中学校
13	産業展示会館
14	老人福祉センター
15	さわすぎ保育所
16	広域働く婦人の家
17	飯野小学校
18	飯野コミュニティ防災センター
19	いいの保育所
20	黒東小学校
21	小摺戸地区公民館
22	こあら保育所
23	新屋公民館
24	桃李小学校
25	柵山公民館
26	柵山保育所
27	横山地区交流防災センター
28	サン・ビレッジ入善
29	横山保育所
30	ひばり野小学校
31	舟見交流センター
32	社会体育館
33	ひばり野保育所
34	野中地区交流センター

8-3 救急、救助機械器具一覧表

救急装備

令和3年4月1日

	数
救急車	2 台
ストレッチャー	2 台
担架	2 台
人工呼吸器	2 式
携帯酸素吸入器	2 式
マジックギブス	2 式
観察用モニター	2 台

救助装備

令和3年4月1日

	数
救助工作車	1 台
油圧救助器具	1 式
エンジンカッター	1 台
チルホール	1.6 t (1) 3.5 t (1)
ポートパワー	1 式
救命索発射銃	2 式
救命胴衣	9 着
浮環	3 個
発電機	60HZ 900VA(1)
スローダン	1
ダイズケ	T10 (7) T14 (6) T16 (7)
救助ロープ	100m×2 120m×1
金属製かぎ付はしご	1
三連はしご	1
ばく帯	3
救助用担架	1
シークリン	3 式 (常時)
空気呼吸器	空気呼吸器 (14)
空気ポンペ	空気ポンペ (24)
投光器	2 式
潜水器具	4 式
潜水用ポンペ	8 本
ゴムボート	1 艘
送排風機	1 台

8-4 消防組織・消防力一覧表

入善消防署

令和3年4月1日

実員	定数	水槽付 消防車	救急車	救助 工作車	指令車	その他 広報車
24	25	3	2	1	1	2

消 防 団

令和3年4月1日

分団名	実員	定員	消 防 車	小型動力ポンプ
団本部	6	—	—	—
入善分団	39	51	2	—
上原分団	33	37	1	—
青木分団	27	30	1	—
飯野分団	39	50	2	—
小摺戸分団	28	33	1	—
新屋分団	35	40	1	3
櫛山分団	26	30	1	—
横山分団	27	32	1	2
舟見分団	34	45	2	2
野中分団	24	27	1	—
計	318	375	13	7

8-5 福祉避難所

施設名	所在地	定員数	電話 番号	備考
特別養護老人ホームおあしす新川	上野2803	80	74-0800	社会福祉法人
デイサービスセンターおあしす新川	上野2803	35	74-0800	社会福祉法人
富山型共生グループホーム双葉	入膳7936番地1	6	74-0901	社会福祉法人
ラヴォーロあおの丘 New	道古34番地の1	40	72-2248	特定非営利活動法人
新川むつみ園	浦山新2008	30	78-1131	社会福祉法人
地域密着型特別養護老人ホーム 喜楽苑	舟見1108	5	78-1115	社会福祉法人
入善老人保健施設 こぶしの庭	小杉64	10	78-2500	医療法人社団

8-6 要配慮者利用施設一覧表

No.	名称	所在地	黒部川	舟川	小川	土砂災害
1	入善小学校	入膳3945	○			
2	上青小学校	上野210	○			
3	飯野小学校	東狐171	○			
4	黒東小学校	小摺戸402	○			
5	桃李小学校	櫛山813	○			
6	ひばり野小学校	舟見590-1		○		
7	入善中学校	入膳4849	○			
8	入善西中学校	上野549	○			
9	にゅうぜん保育所	入膳3837-1	○			
10	さわすぎ保育所	上野255-1	○			
11	いいの保育所	東狐101-1	○			
12	こあら保育所	小摺戸394	○			
13	櫛山保育所	櫛山3515-2	○			
14	横山保育所	横山78	○			
15	ひばり野保育所	舟見584-1		○		
16	入善児童センター	入膳4517-3	○			
17	特別養護老人ホーム おあしす新川	上野2803	○			
	デイサービスセンター おあしす新川					
	おあしす新川 短期入所生活介護事業所					
18	特別養護老人ホーム 舟見寿楽苑	舟見1664		○		○
	舟見寿楽苑 デイサービスセンター					
	舟見寿楽苑 老人短期保護事業所					
19	地域密着型特別養護老人ホーム 喜楽苑	舟見1108		○		
20	入善老人保健施設 こぶしの庭	小杉64	○			
	こぶしの庭 通所リハビリテーション					
21	障害者支援施設 新川むつみ園	浦山新2208	○			
	新川むつみ園地域生活支援センター					
	新川むつみ園短期入所事業所					
22	入善セントラル病院	入膳3345-2	○			
23	あわの産婦人科医院	入膳229-3	○			
24	丸川病院	青島396-1	○			
	丸川病院通所リハビリテーション					

No.	名称	所在地	黒部川	舟川	小川	土砂災害
25	川瀬医院	東狐1031	○			
26	嶋田医院	高島269	○			
	嶋田医院 (通所リハビリテーション)					
27	宝田医院	入膳3609-3	○			
28	谷川クリニック	入膳7726	○			
29	新田眼科	入膳7714-1	○			
30	野島医院	舟見2693-2		○		
31	山本クリニック	入膳139-3	○			
32	米澤医院	入膳7019-12	○			
33	すみれ内科クリニック	入膳5494-1	○			
34	サービス付き高齢者向け住宅 ささや木	青島401-1	○			
35	にゅうぜんの里	入膳343	○			
	デイサービス にゅうぜんの里					
36	グループハウス うらら	上野689-4	○			
	小規模多機能ホーム うらら					
37	グループホーム 東狐金さん銀さん	東狐603	○			
	デイサービス 金さん銀さん					
38	富山型共生グループホーム 双葉	入膳7936-1	○			
39	共生型グループホーム 華のれん	入膳4716-5	○			
	デイサービス 華のれん					
40	グループホーム 華さくら	梶山1352-3	○			
41	グループホーム 春日の郷	春日450-2	○			
	デイサービス 春日の郷					
42	グループホーム 温森	入膳4199-1	○			
43	グループホーム 入善	上野818-2	○			
44	グループホーム とわ	上野68	○			
45	グループホーム 希	入膳5437-1	○			
46	上原の家	上野398-1	○			
47	青野の家	浦山新1109	○			
48	デイサービスセンター お達者くらぶ小摺戸	一宿260	○			
49	富山型デイサービス はまなす	芦崎347-4	○			
50	デイサービスセンター 木こち	青島402-7	○			
	介護ナーシングセンター ささや木					
51	CHA CHA CHA	青木290	○			

No.	名称	所在地	黒部川	舟川	小川	土砂災害
52	デイサービス りぼん	入膳3774-4	○			
53	工房あおの丘	道古34-3	○			
54	ラヴォーロあおの丘New	道古34-1	○			
55	ラヴォーロあおの丘with	青木1390-1	○			
56	のびのbeサポートあおの丘	田ノ又80	○			
57	富山型共生グループホーム ライフ	横山78-1	○			
	ライフ (短期入所)					
	ハートフィールド (生活訓練)					
	ワークフィールド (就労継続B型)					
58	いっこく (就労継続B型)	入膳2942-11	○			
	ミルキーウェイ (就労移行支援)					

第9章 食糧、生活必需品、給水関係

9-1 炊飯調理施設一覧表

地区	施設名	電話番号	炊飯能力(人)	調理能力(人)	備考
入善	にゅうぜん保育所	72-0134	150	600	
	入善小学校	72-1114	770	825	
	入善中学校	72-1117	1,694	4,500	
	うるおい館	72-0123	—	—	調理設備
上原	さわすぎ保育所	72-4100	150	400	
	入善西中学校	72-4770	704	2,400	
	上青小学校	72-0164	330	1,400	
	入善町産業展示会館	74-1087	—	—	調理設備
青木	広域働く婦人の家	74-1089	—	—	調理設備
飯野	いいの保育所	72-3508	75	600	
	飯野小学校	72-1030	630	2,050	
	飯野コミュニティ防災センター	72-5723	—	—	調理設備
小摺戸	こあら保育所	78-2629	75	400	
	黒東小学校	78-0602	396	1,250	
	小摺戸地区公民館	78-0044	—	—	調理設備
新屋	新屋公民館	78-1288	—	—	調理設備
梶山	梶山保育所	72-2766	75	400	
	桃李小学校	74-9001	264	1,350	
	梶山公民館	72-1980	—	—	調理設備
横山	横山保育所	72-1802	75	150	
	横山地区交流防災センター	72-0287	—	—	調理設備
舟見	ひばり野小学校	78-1200	308	700	
	舟見交流センター	78-1350	—	—	調理設備
野中	野中地区交流センター	78-1327	—	—	調理設備

※炊飯能力（御飯 1人200gで算出）、調理能力（汁物 1人200ccとして算出）

学校・町営プール

施設名	給水量 (m ³)
黒東小学校プール	323
上青小学校プール	405
桃李小学校プール	400
ひばり野小学校プール	400
入善小学校プール	420
町営入善町西部プール	383
計 6ヶ所	2,331

9-2 町営簡易水道及び専用水道等一覧表

町営

施設名	所在地	給水戸数 (戸)	1日当り最大 給水量(m ³)
青木簡易水道	入善町青木	16	60
柵山簡易水道	入善町幸町、美善町、サ・コーポラス柵山	253	300
野中簡易水道	入善町西中、中沢、野中	126	220
舟見簡易水道	入善町舟見	360	685
西部簡易水道	入善町新上野、西町住宅、入膳	178	118
横山簡易水道	入善町横山(松風団地)	45	50
計		978	1,433

民営

施設名	所在地	給水戸数 (戸)	1日当り最大 給水量(m ³)
向島水道組合	入善町向島	19	264
中坪・向島水道組合	入善町中坪、向島	31	
上村いなほ水道組合	入善町上村	14	
下山中央水道組合	入善町下山	45	
新屋上村水道組合	入善町上村	34	
島上部水道組合	入善町島	28	
島第一水道組合	入善町島	19	
浦山新上部水道組合	入善町浦山新	42	
浦山新中央水道組合	入善町浦山新	40	
浦山新西部水道組合	入善町浦山新	27	
町新屋東部水道組合	入善町町新屋	30	
町新屋西部水道組合	入善町町新屋	36	
小摺戸中央水道組合	入善町小摺戸	27	
小摺戸上部水道組合	入善町小摺戸	29	
一宿水道組合	入善町一宿	67	
若栗新・赤岩水道組合	入善町若栗新	28	
福島第一水道組合	入善町福島	34	
福島第3水道組合	入善町福島	30	

施設名	所在地	給水戸数 (戸)	1日当り最大 給水量(m ³)
福島新・共栄水道組合	入善町福島新	35	
上今江・古畑水道組合	入善町上今江、古林	40	86
下今江・林尻水道組合	入善町下今江、林尻	41	
青木町筋水道組合	入善町青木町組	59	60
小杉・櫛山水道組合	入善町小杉、櫛山	79	300
青島水道組合	入善町青島	85	
入善9区水道組合	入善町入膳9区	59	40
入善10区水道組合	入善町入膳10区	63	46
入善11区水道組合	入善町入膳11区	82	48
入善13区水道組合	入善町入膳13区	54	46
入善14区水道組合	入善町入膳14区	37	46
入善15区水道組合	入善町入膳15区	79	50
入善17区水道組合	入善町入膳17区	62	44
上野水道組合	入善町上野(邑町)	61	40
計		1,416	1,235

専用

施設名	所在地	給水人口 (人)	1日当り最大 給水量(m ³)
協同組合入善ショッピングセンター	入善町櫛山1336	—	120
バーデン明日	入善町舟見1677-1	—	160
富山県立入善高等学校	入善町入膳3963	—	60
坂本記念病院	入善町入膳3345-2	—	55
社会福祉法人 舟見寿楽園	入善町舟見1664	100	190
東洋紡 入善工場	入善町入膳6000	10	26
入善まちなか交流施設 うるおい	入善町入膳5232-5	—	54
入善町役場	入善町入膳3255	—	21

9-3 町有給水機器材

機器材の種類	能力	保有数	保管場所
給水タンク	1,500ℓ	1台	入善町上野 (上野総合車庫)
	1,000ℓ	2台	
ポリタンク	20ℓ	253個	
チェンブロック	2t	1台	
電動トローリ付クレーン	1t	1台	
測定器			
・残溜塩素測定器		1台	
・漏水探知機		1台	

第10章 緊急資機材・輸送関係

10-1 水防倉庫の所在地及び備蓄資器材

場 所 品 名	備蓄場所（水防倉庫）				計
	黒 部 川			小 川	
	福 島	高 島	上飯野	古黒部	
鉄線蛇籠(本)	130	80	204	141	555
鉄線(kg)	350	150	250	180	930
結束線(Kg)	20	20	20	20	80
縄(巻)	8	15	60	8	91
ロープ(m)	200	400	200	300	1100
竹(本)	4	4	10	4	22
杭（鉄棒）(本)	22(50)	45(30)	60(100)	36	163(180)
丸太材(本)		100	16	3	119
スコップ(丁)	4	5	35	5	49
唐クワ(丁)	1	1	2		4
つるはし(丁)	2	2	2	2	8
鋸	1	2	1	1	5
なた	1	1	1	1	4
鎌(丁)	1	4	1	1	7
ペンチ(丁)	4	4	4	4	16
ハンマー(丁)	4	4	4	4	16
掛矢(丁)	1	1	5	1	8
しの(丁)	3	3	5	3	14
土のう(袋) (ビニール袋)	500	500	500	500	2,000
土のう(1t用)(袋)		20	20	10	50

10-2 輸送車両一覧（町有車両）

車種	台数
普通乗用車	12
バス	10
小型乗用車	6
普通貨物	1
小型貨物	14
軽四乗用車	1
軽四貨物	2
普通特殊	17
合計	63

10-3 漁業協同組合所属船

令和3年4月1日

組合名	所在地	電話番号	所属漁船		
			動力船		無動力船 (隻)
			t 数	隻数	
入善漁業協同組合	入善町芦崎338	76-0111	~ 3	41	0
			3 ~ 5	4	
			5 ~ 10	1	
			10 ~ 20	4	
			20 ~ 50	0	
			50 ~ 100	0	
			100 ~ 200	5	
			200 ~ 500	6	

10-4 町有建設（除雪）機械

種類	台数
ロータリー除雪車	2
除雪ドーザ	8
除雪トラック	2
スノーローダ	10
凍結防止剤散布車	1
小型ロータリー	3
小型スノーローダ	14
手押し除雪機	2

10-5 緊急輸送道路一覽表

国、県道等

No.	路線名	区分	管理者	備考
①	北陸自動車道	黒部市境界～朝日町境界	NEXCO 中日本	重要物流道路・第1次
②	国道8号	黒部市境界～朝日町境界	国土交通省	重要物流道路・第1次
③	(一) 魚津入善線	黒部市境界～国道8号(上野地内)	富山県	第2次
④	(主) 朝日宇奈月線	(主) 黒部朝日公園線～(主) 入善宇奈月線	富山県	
⑤	(主) 入善朝日線	国道8号～朝日町境界	富山県	第3次
⑥	(主) 入善宇奈月線	国道8号～スマートIC	富山県	第1次
⑦	(主) 入善宇奈月線	スマートIC～(主) 朝日宇奈月線	富山県	
⑧	(主) 魚津生地入善線	黒部市境界～(主) 入善朝日線	富山県	第3次
⑨	(一) 上飯野入善停車場線	(一) 魚津入善線～入善駅	富山県	
⑩	(一) 舟見入膳線	(主) 朝日宇奈月線～(主) 入善朝日線	富山県	
⑪	(一) 藤原横山君島線	(主) 入善朝日線～横山～(主) 入善朝日線	富山県	
⑫	(一) 吉原入膳線	(一) 青木吉原線～(主) 魚津生地入善線	富山県	
⑬	(一) 新屋上野線	(主) 入善宇奈月線～国道8号線	富山県	
⑭	(一) 小杉棚山新線	(一) 舟見入膳線～(主) 入善朝日線	富山県	
⑮	(一) 北羽入善線	朝日町境界～(主) 入善朝日線	富山県	
⑯	(一) 大家庄上飯野線	(一) 舟見入膳線～(一) 魚津入善線	富山県	
⑰	(一) 青木吉原線	(一) 大家庄上飯野線～(一) 吉原入膳線	富山県	
⑱	(一) 小摺戸芦崎線	(一) 大家庄上飯野線～芦崎	富山県	
⑲	〃	(主) 黒部朝日公園線～(一) 大家庄上飯野線	富山県	

町 道

No.	路線名(路線番号)	区分	管理者	備考
1	東町線(2)	(主) 入善朝日線～(一) 北羽入善線	入善町	
2	入善駅国道線(18)	国道8号～入善駅前	入善町	第3次
3	西蓮寺線(25)	(一) 上飯野入善停車場線～東五十里線	入善町	
4	上町君島線(32)	(一) 上飯野入善停車場線～(一) 北羽入善線	入善町	
5	高登線(45)	入善町役場～国道8号	入善町	重要物流道路(補完路) 第2次
6	東五十里線(52)	東五十里西線～(主) 入善朝日線	入善町	
7	田中中央線(55)	(一) 吉原入膳線～海岸線	入善町	

8	五十里田中吉原線 (57)	(一) 吉原入膳線～八幡吉原線	入善町	
9	上田上飯野線 (70)	(一) 大家庄上飯野線～(主) 入善宇奈月線	入善町	
10	運動公園上田線 (1066)	国道8号～上田上飯野線	入善町	
11	吉原国道線 (90)	(一) 吉原入膳線～国道8号	入善町	
12	柴垣邑町線 (114)	木ノ根国道線～吉原国道線	入善町	
13	木ノ根国道線 (162)	海岸線～(一) 魚津入善線	入善町	
14	下上野公園線 (1314)	入善幼稚園線～下上野駅南線	入善町	
15	東狐五十里線 (215)	海岸線～(一) 小摺戸芦崎線	入善町	
16	園家中央線 (220)	海岸線～(一) 小摺戸芦崎線	入善町	
17	高島芦崎1号線 (226)	小摺戸芦崎線～(主) 魚津生地入善線	入善町	
18	入善漁港線 (228)	入善漁港～(主) 魚津生地入善線	入善町	
19	平曾川国道線 (239) ～ 平曾川下飯野線 (1280)	(一) 小摺戸芦崎線～(一) 魚津入善線	入善町	
20	東狐五郎八線 (259)	(一) 高島上飯野線～(一) 小摺戸芦崎線	入善町	
21	東狐柴垣線 (264)	(一) 小摺戸芦崎線～木ノ根国道線	入善町	
22	上飯野宮坪線 (273)	(一) 高島上飯野線～(一) 小摺戸芦崎線	入善町	
23	板屋中央線 (279)	黒部川堤防～(一) 高島上飯野線	入善町	
24	報徳芦崎漁港線 (1062)	入善漁港～(一) 小摺戸芦崎線	入善町	
25	元県道上飯野線 (1121)	(一) 上飯野入善停車場線～(一) 大家庄上飯野線	入善町	
26	上飯野新小摺戸線 (320)	(一) 魚津入善線～新屋権蔵橋線	入善町	
27	小摺戸浦山新線 (1257)	新屋権蔵橋線～新屋横断線	入善町	
28	新幹線側道線 (1305)	黒部川堤防～朝日町境界	入善町	
29	堤防中坪線 (348)	小摺戸大野線～(主) 入善宇奈月線	入善町	
30	墓ノ木小杉線 (372)	(一) 舟見入膳線～(主) 入善宇奈月線	入善町	
31	下山中坪1号線 (397)	(主) 入善宇奈月線～墓ノ木小杉線	入善町	
32	新屋横断線 (1306)	黒部市境界～黒部市宇奈月町境界	入善町	第3次
33	君島櫛山寺線 (61)	(主) 入善朝日線～国道8号	入善町	
34	古黒部国道線 (434)	(主) 入善朝日線～国道8号	入善町	
35	春日荒又線 (439)	海岸線～(一) 北羽入入善線	入善町	
36	横山櫛山新線 (450)	海岸線～(主) 入善朝日線	入善町	
37	八幡吉原線 (469)	五十里田中吉原線～(一) 藤原横山君島線	入善町	
38	日吉青島上田線 (488)	上田～朝日町境界	入善町	
39	西中中沢線 (539)	朝日町境界～黒部市宇奈月町境界	入善町	
40	舟見野線 (1278) ～ 舟見リゾート線 (1074)	舟見横断線～舟見水口線	入善町	
41	舟見横断線 (1307)	黒部市宇奈月町境界～朝日町境界	入善町	第3次

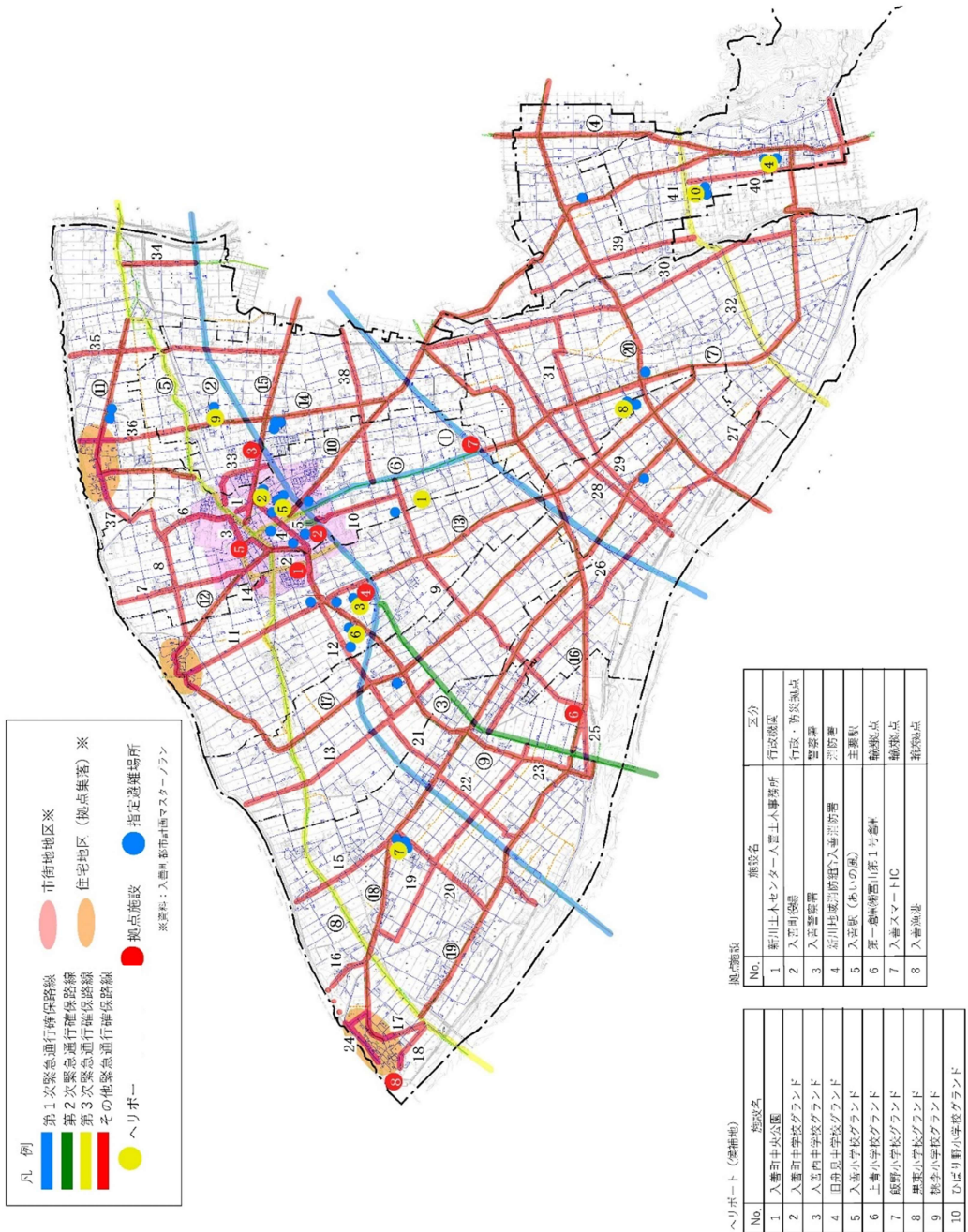
10-6 緊急輸送道路位置図

国・県道番号 路線名

1	一之瀬自動車道
2	国道16号
3	角田入野線
4	勢田分室線
5	勢田中野線
6	入道中野線
7	入道中野線
8	入道中野線
9	入道中野線
10	入道中野線
11	入道中野線
12	入道中野線
13	入道中野線
14	入道中野線
15	入道中野線
16	入道中野線
17	入道中野線
18	入道中野線
19	入道中野線
20	入道中野線
21	入道中野線
22	入道中野線
23	入道中野線
24	入道中野線
25	入道中野線
26	入道中野線
27	入道中野線
28	入道中野線
29	入道中野線
30	入道中野線
31	入道中野線
32	入道中野線
33	入道中野線
34	入道中野線
35	入道中野線
36	入道中野線
37	入道中野線
38	入道中野線
39	入道中野線
40	入道中野線
41	入道中野線

町道

No.	路線名(路線番号)
1	田代町道(2)
2	入道中野線(18)
3	西野町道(25)
4	上野町道(32)
5	高谷町道(45)
6	田代町道(52)
7	田代町道(52)
8	田代町道(52)
9	田代町道(70)
10	田代町道(1066)
11	田代町道(25)
12	田代町道(114)
13	田代町道(162)
14	田代町道(1317)
15	田代町道(215)
16	田代町道(220)
17	田代町道(226)
18	田代町道(228)
19	田代町道(239)~
20	田代町道(259)
21	田代町道(264)
22	田代町道(273)
23	田代町道(279)
24	田代町道(1062)
25	田代町道(1121)
26	田代町道(320)
27	田代町道(1257)
28	田代町道(1205)
29	田代町道(372)
30	田代町道(397)
31	田代町道(1306)
32	田代町道(61)
33	田代町道(434)
34	田代町道(439)
35	田代町道(450)
36	田代町道(469)
37	田代町道(488)
38	田代町道(539)
39	田代町道(1278)~
40	田代町道(1074)
41	田代町道(1307)



県庁施設

No.	施設名	区分
1	新潟土木センター入道土木事務所	行政施設
2	入道町保健	行政・防災拠点
3	入道警察署	警察署
4	新川地域消防組合入道消防署	消防署
5	入道駅(あいの風)	主要駅
6	第一急傾斜害山第1号避難所	避難所
7	入道スマートIC	輸送拠点
8	入道漁港	輸送拠点

ヘリポート(着陸地)

No.	施設名
1	入道町中央公園
2	入道町中学校グラウンド
3	入道町中学校グラウンド
4	日舟島中学校グラウンド
5	入道小学校グラウンド
6	上野小学校グラウンド
7	飯野小学校グラウンド
8	黒塚小学校グラウンド
9	秋野小学校グラウンド
10	ひばり野小学校グラウンド

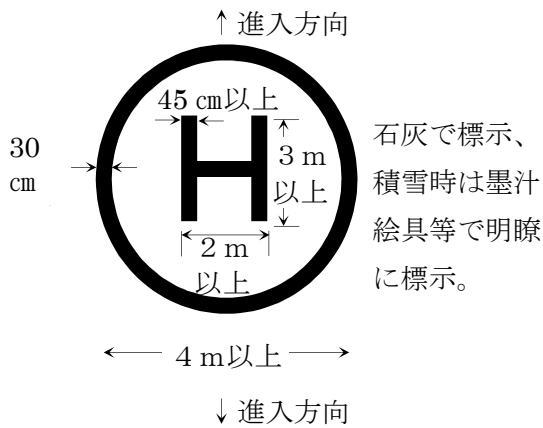
10-7 ヘリポート

番号	所在地	施設名	面積 (㎡)	管理者	最寄連絡機関	
					名称	電話番号
1	入膳456	入善町中央公園	22,000	町	役場総務課	72-1100
2	入膳4849	入善中学校グラウンド	9,000	町	入善中学校	72-1117
3	上野549	入善西中学校グラウンド	20,540	町	入善西中学校	72-4770
4	舟見1863	旧舟見中学校グラウンド	8,240	町	役場総務課	72-1100
5	入膳3945	入善小学校グラウンド	7,746	町	入善小学校	72-1114
6	上野210	上青小学校グラウンド	14,620	町	上青小学校	72-0164
7	東狐171	飯野小学校グラウンド	16,000	町	飯野小学校	72-1030
8	小摺戸402	黒東小学校グラウンド	9,570	町	黒東小学校	78-0602
9	桐山813	桃李小学校グラウンド	9,300	町	桃李小学校	74-9001
10	舟見590-1	ひばり野小学校グラウンド	9,982	町	ひばり野小学校	78-1210

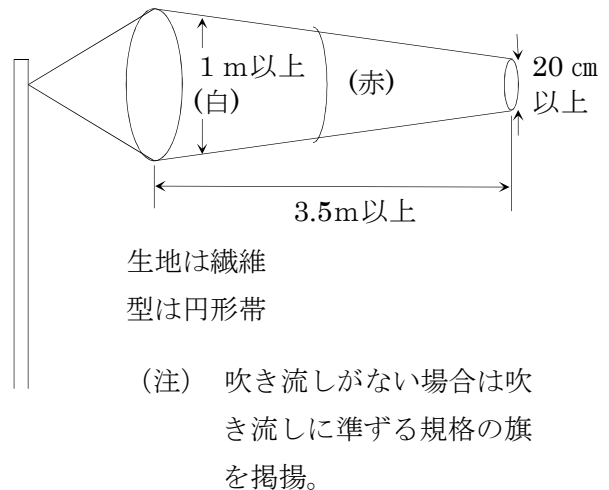
※ 番号2～10はヘリポート候補地

10-8 ヘリポートの準備

(ア) 記号の基準



(イ) 吹き流しの基準



10-9 除雪計画路線一覧表

【第1種】

NO	路線名	区 間	除雪延長m
55	田中中央線	海岸線～富山日本電気前	1,383
52	東五十里線	五十里地区～工場周囲線	700
36	工場周囲線	県道入善朝日線～東洋紡グラウンド裏	500
1279	板屋上下野線外	県道高畠上飯野線～県道藤原横山君島線	6,247
61	君島栲山寺線	県道入善朝日線～県道北羽入善線	885
1121	元県道上飯野線	県道上飯野入善停車場線～県道大家庄上飯野線	790
1306	新屋横断線	新川黒部橋～黒部市境界	1,883
1307	舟見横断線	黒部市境界～朝日町境界	918
110	道市入善線	柳原線～道市柳原線	1,206
109	柳原吉原線	県道青木吉原線～吉原国道線	620
115	西中辺島線	県道上飯野入善停車場線～吉原国道線	560
103	西中学校線	県道上飯野入善停車場線～国道8号	684
91	吉原道市線	県道魚津生地入善線～柳原吉原線	830
162	木ノ根国道線	木ノ根沢杉線～県道魚津入善線	2,650
260	東狐木ノ根線	県道小摺戸芦崎線～木ノ根国道線	1,195
181	青木ライセンサー線	木ノ根国道線～県道青木吉原線	390
231	西入善国道線	下飯野新大沢線～県道魚津入善線	2,100
215	東狐五十里線	下飯野新五十里線～県道小摺戸芦崎線	1,330
239	平曾川国道線	県道魚津入善線～五朗八西入善駅線	2,790
320	上飯野新小摺戸線	県道魚津入善線～県道黒部朝日公園線	4,141
228	入善漁港線	漁港宗園寺～県道魚津生地入善線	642
299	三ツ家木ノ根線	県道小摺戸芦崎線～東狐木ノ根線	440
348	一宿中坪線	小摺戸大野線～西柳舟堀線	1,020
328	一宿中坪線	県道大塚庄上飯野線～県道小摺戸芦崎線	1,180
352	黒東小学校線	県道小摺戸芦崎線～県道入善宇奈月線	1,075
359	島小摺戸線	県道黒部朝日公園線～県道新屋上野線	830
372	墓ノ木小杉線	県道舟見入善線～県道入善宇奈月線	1,862
382	墓ノ木島線	島中央線～下山黒部川堤防線	1,185
383	島中央線	県道黒部朝日公園線～墓ノ木浦山新線	2,368
403	下山島バス停線	栲山用水路(島地内)～墓ノ木小杉線	912
439	春日荒又線	海岸線～県道北羽入善線	2,522
459	小杉西線	県道舟見入善線～県道大塚庄上飯野線	937
434	古黒部国道線	県道入善朝日線～国道8号	663
539	西中中沢線	県道境界～黒部市境界	1,780
534	下野野中学校線	県道黒部朝日公園線～野中西中線	340
543	上今江西中線	西中西線～古林東線	1,990
114	柴垣邑町線	木ノ根国道線～吉原国道線	1,572
1066	運動公園上田線	国道8号～運上田上飯野線	1,062
66	上田新和線	運動公園上田線～上田公民館線	382
1118	向島上野線	県道大塚庄上飯野線～県道新屋上野線	890
1122	舟見リゾート西線	県道朝日宇奈月線～舟見リゾート線	560
1278	舟見野線	馬場線～野中西中線	2,800
1200	新屋権蔵橋線	県道黒部朝日公園線～旧権蔵橋詰め	1,433
	一般農道(小摺戸地区)	新屋権蔵橋線～新川広域圏農道	1,400
1059	高速道路側道線	県道入善宇奈月線～町新屋神林線	450

NO	路線名	区間	除雪延長m
1258	上野吉原線	国道8号～県道上飯野入善停車場線	600
	計 45路線		62,697

【第2種】

NO	路線名	区間	除雪延長m
57	五十里田中吉原線	県道吉原入善線～八幡吉原線	1,890
455	八幡君島線	君島五十里線～県道入善朝日線	280
64	神林青島国道線	国道8号～県道入善宇奈月線	2,610
60	青島中央線	県道舟見入善線～町新屋砂田線	944
71	青島運動公園線	神林青島国道線～農道	100
490	小杉運動公園線	神林青島国道線～農道	120
93	道市柳原線	県道青木吉原線～県道魚津生地入善線	2,604
116	川原田線	西中学校線～吉原国道線	260
105	上原上村国道線	国道8号～上野2区地内	1,370
69	上田上野国道線	県道上飯野入善停車場線～上原上村国道線	1,420
161	目川中央線	目川海岸線～県道青木吉原線	350
264	東狐柴垣線	県道小摺戸芦崎線～木ノ根国道線	900
169	東坪寺線	県道青木吉原線～国道8号	562
266	道古中北線	県道小摺戸芦崎線～青木上村国道線	960
70	上田上飯野線	県道大家庄上飯野線～県道入善宇奈月線	3,564
120	上野福島線	県道小摺戸芦崎線～県道新屋上野線	1,240
189	福島中南線	県道大家庄上飯野線～上田上飯野線	1,325
211	神子沢中央線	五十里神子沢線～神子沢東線	450
229	下飯野新大沢線	東狐五十里線～東狐大沢線	250
218	勤労青少年ホーム線	勤労青少年ホーム～県道魚津生地入善線	520
220	園家中央線	県道小摺戸芦崎線～報徳園家線	455
1062	報徳芦崎漁港線	入善漁港～県道小摺戸芦崎線	870
127	芦崎海岸側道線	報徳芦崎漁港線～報徳芦崎漁港線	390
222	報徳笹原線	報徳芦崎漁港線～報徳園家線	400
227	芦崎保育所線	高島芦崎1号線～県道魚津生地入善線	150
287	平曾川本村線	本村板屋線～高島蛇沢地区界	400
273	上飯野宮坪線	平曾川国道線～県道小摺戸芦崎線	650
284	五朗八堤防線	黒部川堤防～県道高島上飯野線	400
279	板屋中央線	し尿処理場～県道高島上飯野線	170
387	浦山新小摺戸線	下山浦山新線～浦山新堤防線	1,260
344	一宿下山線	県道小摺戸芦崎線～墓ノ木小杉線	2,310
325	小摺戸若栗新線	小摺戸中坪線～袖田小摺戸線	2,292
355	袖田小摺戸線	小摺戸若栗新線～島小摺戸線	524
329	小摺戸一宿線	県道大家庄上飯野線～入善用水上流	2,300
397	下山中坪バス停線	県道入善宇奈月線～町新屋ライスセンター線	200
398	下山中坪線	県道入善宇奈月線～墓ノ木小杉線	990
399	下山新屋線	県道入善宇奈月線～墓ノ木小杉線	930
1001	神明島中藤原線	下山島バス停線～下山島浦山新線	300
406	浦山新袖田線	浦山新地内～県道入善宇奈月線	360
408	下山浦山新公民館	県道入善宇奈月線～浦山新神明社前	1,481
393	浦山新縦線	県道入善宇奈月線～黒部川堤防	630
391	墓ノ木神明社線	県道入善宇奈月線～墓ノ木公園線	660
392	墓ノ木公園線	県道入善宇奈月線～黒部川堤防	720

NO	路線名	区 間	除雪延長m
450	横山栲山新線	横山排水路～県道入善朝日線	470
486	栲山青島線	県道小杉栲山新線～小杉栲山線	320
488	日吉青島上田線	県道入善宇奈月線～入川	1,380
457	小杉栲山線	県道北羽入入善線～県道舟見入善線	1,904
458	下山中爪屋線	日吉青島上田線～西新田線	1,280
460	道下1号線	古黒部西部線～古黒部東線	750
431	古黒部海岸線	古黒部2区地内～県道入善朝日線	435
430	古黒部東線	古黒部1区地内～県道入善朝日線	360
469	八幡吉原線	青島排水路～八幡西線	680
555	西愛場線	西中東線～四千石用水	410
583	船見水口線	左近橋舟川橋線～舟見リゾート線	600
538	愛本新中沢線	中沢発電所線～上今江西中線	1,150
	一般農道	小摺戸大野線～県道舟見入善線	3,480
	林道	舟見小川線	2,000
	計 57路線		56,150

【第3種】

計 356路線		172,073
合計		
459路線		290,920
歩道除雪15路線		9,556

第11章 医療・防疫・清掃関係

11-1 医療機関等一覧表

NO	医 院	担当医師名	住 所	電 話	科 目
1	あわの産婦人科医院	道又敏彦	入膳229-3	72-0588	産婦人科
2	川瀬医院	川瀬紀夫	東狐1031	72-0069	内科、小児科
3	入善セントラル病院	坂本徹	入膳3345-2	72-5555	内科、小児科、外科等
4	嶋田医院	小倉秀美	高島269	76-0121	内科、小児科
5	宝田医院	宝田陽	入膳3609-3	74-2288	内科
6	谷川クリニック	谷川孝史	入膳7726	72-0828	外科、内科、小児科
7	新田眼科	新田正昭	入膳7714-1	72-0078	眼科
8	野島医院	野島全生	舟見2693-2	78-2300	内科、小児科
9	丸川病院	丸川浩平	青島396-1	72-5150	内科、外科等
10	山本クリニック	山本雅康	入膳139-3	74-0110	内科
11	米澤医院	米澤弘幸	入膳7019-12	72-0039	内科、小児科
12	すみれ内科クリニック	金山雅美	入膳5494-1	32-5020	内科

11-2 災害時医療救護用物品の備蓄状況

・サンウェル検査室にて保管(トリアージ、切り傷等の止血、打撲、骨折の応急手当を想定)

NO	品名・仕様	形式	数量	単位
1. 購入するもの(消耗品、医薬品関係)				
1	トリアージタグ	50枚/箱×2箱	1	箱
2	ソフトシーネ	20mm×90mm×720mm	10	個
3	三角巾	105×105×150	10	個
4	不織布ガーゼ ジャコレ	25cm×25cm 200枚/箱	1	箱
5	脱脂綿	40×40 20g	10	包
6	アルコール綿 アルガーゼ	20個入	1	箱
7	紙絆創膏	ニチバン紙バン 10巻入	1	箱
8	布絆創膏	3M ジェントルフィックス	1	箱
9	救急絆創膏 オーキューバン	13×22 Mサイズ 200枚	1	箱
10	伸縮包帯 シェルタイ	3号 10巻入	1	箱
11	処理用手袋 M 各100枚	トップエグザミネーショングローブ	1	箱
12	処理用手袋 L 各100枚	トップエグザミネーショングローブ	1	箱
13	消毒剤	明治製薬 イソジン液 250ml	1	本
14	トップ シリンジ	2ml 23G針付 100本入 00903	1	箱
15	テルモ シリンジ	5ml 22G針付 100本入 SS-05SZ2232	1	箱
16	テルモ シリンジ	10ml 22G針付 100本入 SS-10SZ2138	1	箱
17	トップ シリンジ	20ml 21G針付 50本入 00909	1	箱
18	テルモ ディスポ針	18G 100本入 NN-1838	1	箱
19	テルモ ディスポ針	21G 100本入 NN-2138	1	箱
20	テルモ ディスポ針	22G 100本入 NN-2270C	1	箱
21	テルモ輸液セット 50本入	TSA450CK029	1	箱
22	テルモ静脈留置針	サーフローフラッシュ18G 50本入	1	箱
23	テルモ静脈留置針	サーフローフラッシュ20G 50本入	1	箱
24	テルモ翼状針	21G 50本入 SV-21	1	箱
25	テルモ翼状針	23G 50本入 SV-23	1	箱
26	トップ 延長連結管	三カ活栓付 20本入 01506	3	箱
27	膿盆	KH-0718-22	2	個
28	乳酸リングル20本入	有効期限で更新	1	箱
29	収納ケース	衣装ケース	4	個
30	紙コップ 200ml	SM-205 (80個入り)	2	箱

NO	品名・仕様	形式	数量	単位
2. サンウェルにあるもの（既存設備等）				
	聴診器		14	個
	打診器		3	本
	体温計		10	本
	血圧計		9	台
	ペンライト		2	個
	舌圧子	木製 大人用（100本）	2	箱
	消毒薬、風邪、解熱剤、湿布薬	救急カバン	5	個
	毛布		3	枚
	A E D		1	台
	非接触型体温計		4	個
	パルスオキシメーター		2	個

11-3 防疫用機器

平成25年4月1日

機種	能力	台数	保管場所
防除機（ダイナフォッグ）	30.0P S	1台	上野総合車庫
（スイングフォッグ）	23.0P S	1台	
動力噴霧機 （丸山制作所MS V613 - M - A）	6.0P S（600 ℓ）	1台	入善町中央公園車庫
（共立 V S C457F - 10 ）	6.3P S（300 ℓ）	1台	

第12章 文教・福祉関係

12-1 住民避難施設（学校）

所在市町村	標示番号	整備	施設名	所在地	連絡先	緯度[北緯]	経度[東経]	摘要
小学校	16-20		入善 (ニユウゼン)	入善町 入膳3945	0765-72 -1114	36° 55' 57 "	137° 30' 28 "	A
	16-21		飯野 (イノ)	入善町 東狐171	0765-72 -1030	36° 55' 15 "	137° 27' 47 "	A
	16-22		桃李 (トウリ)	入善町 櫛山813	0765-74 -9001	36° 56' 26 "	137° 31' 18 "	A
	16-23		黒東 (コウトウ)	入善町 小摺戸402	0765-78 -0602	36° 53' 46 "	137° 31' 14 "	A
	16-24		上青 (ジョウセイ)	入善町 上野210	0765-72 -0164	36° 55' 35 "	137° 29' 14 "	A
	16-25		ひばり野 (ヒバリノ)	入善町 舟見590-1	0765-78 -1200	36° 53' 17 "	137° 33' 01 "	A
中学校	16-70		入善 (ニユウゼン)	入善町 入善4849	0765-72 -1117	36° 56' 07 "	137° 30' 34 "	A
	16-72		入善西 (ニユウゼンシ)	入善町 上野549	0765-72 -4770	36° 55' 31 "	137° 29' 42 "	A
高等学校	16-90	△	入善 (ニユウゼン)	入善町 入膳3963	0765-72 -1145	36° 55' 51 "	137° 30' 29 "	

※△ 屋上番号標示整備済であるが、不明瞭である

●【摘要】について

A・・・建物の屋上に標示するスペースがない施設（例：瓦屋根）

B・・・その他、標示を必要としない合理的な理由がある施設（例 休校、統廃合）

12-2 社会教育施設一覧表

施設名	所在地	電話番号	備考
中央公民館(町民会館)	入膳3200	72-1105	
入善公民館(うるおい館)	入膳5232-5	72-0123	
上原公民館(入善町産業展示会館)	上野777-1	74-1087	
青木公民館(広域働く婦人の家)	青木170-1	74-1089	
飯野公民館 (飯野コミュニティ防災センター)	東狐171-1	72-5723	
小摺戸地区公民館	一宿622-1	78-0044	
新屋公民館	新屋2541	78-1288	
櫛山公民館	櫛山3529-1	72-1980	
横山公民館(横山地区交流防災センター)	横山81	72-0287	
舟見交流センター	舟見1863	78-1350	
野中地区交流センター	野中410	78-1327	
総合体育館	入膳468	74-2500	
武道館	入膳475	74-2500	
わくわくドーム(屋内多目的施設)	入膳456	72-3760	
サ・ビレッジ入善(勤労者総合スポーツ施設)	横山81	72-0235	
社会体育館	舟見1870	78-2378	
中央公園(運動公園)	入膳456		
中央プール	入膳3861		
西部プール	東狐171		
園家山キャンプ場	下飯野(園家)		
墓ノ木自然公園キャンプ場	墓ノ木地先		
杉沢の沢スギ(沢スギ自然観)	吉原950	72-1710	
じょうべのま遺跡	田中790		
下山芸術の森	下山364-1	78-0621	

12-3 福祉施設一覧表

保育所

施設名	所在地	定員数	電話番号	F A X	備考
にゅうぜん保育所	入膳3837-1	230	72-0134	72-0134	
さわすぎ保育所	上野255-1	140	72-4100	72-4100	
いいの保育所	東狐101-1	160	72-3508	72-3508	
こあら保育所	小摺戸394	130	78-2629	78-2629	
櫛山保育所	櫛山3515-2	110	72-2766	72-2766	
横山保育所	横山78	70	72-1802	72-1802	
ひばり野保育所	舟見584-1	70	78-1210	78-1210	

その他

施設名	所在地	電話番号	F A X	備考
入善児童センター	入膳4517-3	72-1990	72-1995	
老人福祉センター	上野403-2	72-1740	74-2267	

介護老人福祉施設（特別養護老人ホーム）

施設名	所在地	定員数	電話番号	F A X	備考
特別養護老人ホーム おあしす新川	上野2803	110	74-0800	74-8131	社会福祉法人
特別養護老人ホーム 舟見寿楽苑	舟見1664	100	78-1935	78-1941	社会福祉法人
地域密着型 特別養護 老人ホーム 喜楽苑	舟見1108	29	78-1115	78-1145	社会福祉法人

介護老人保健施設（老人保健施設）

施設名	所在地	定員数	電話番号	F A X	備考
入善老人保健施設 こぶしの庭	小杉64	150	78-2500	78-2100	医療法人社団

小規模多機能型居宅介護（通いを中心に訪問・宿泊などを組み合わせたサービスを提供）

施設名	所在地	登録定員	電話番号	F A X	備考
小規模多機能ホーム うらら	上野689-4	25	74-7588	74-2572	特定非営利法人

看護小規模多機能型居宅介護

施設名	所在地	登録定員	電話番号	F A X	備考
介護ナーシングセンター ささや木	青島402-7	29	32-3776	72-2998	株式会社

認知症対応型共同生活介護（認知症高齢者のグループホーム）

施設名	所在地	定員数	電話番号	F A X	備考
グループホーム東狐 金さん銀さん	東狐603	9	74-8228	74-8229	特定非営利法人
富山型共生グループ ホーム双葉	入膳7936-1	9	74-0901	74-0910	社会福祉法人
グループホーム 春日の郷	春日450-2	9	74-2582	74-2583	有限会社
グループホーム 温森	入膳4199-1	9	74-2227	74-2227	株式会社
共生型グループホーム 華のれん	入膳4716-5	9	32-4870	32-3008	株式会社
グループホーム入善	上野818-2	18	72-1776	72-1772	株式会社
グループホームとわ	上野68	18	32-3810	32-3813	合同会社

有料老人ホーム

施設名	所在地	定員数	電話番号	F A X	備考
グループハウスうらら	上野689-4	8	74-7588	74-7588	特定非営利法人

指定障害者支援施設

施設名	所在地	定員数	電話番号	F A X	備考
新川むつみ園	浦山新2208	80	78-1131	78-1132	社会福祉法人

グループホーム・ケアホーム（障害福祉関係）

施設名	所在地	定員数	電話番号	F A X	備考
上原の家	上野398-1	7	74-2304	78-1132	社会福祉法人
青野の家	浦山新1109	7	78-0234	78-1132	社会福祉法人
富山型共生グループ ホーム双葉	入膳7936-1	7	74-0901	74-0910	社会福祉法人
すまんまい家	春日60-1	7	72-3010	74-2502	社会福祉法人
グループホーム希	入膳5437-1	9	74-1516	74-2502	社会福祉法人
共生型グループホーム 華のれん	入膳4716-5	8	32-4870	32-4870	株式会社
グループホーム 華さくら	樽山1352-3	6	32-4870	32-3870	株式会社

サービス付き高齢者向け住宅

施設名	所在地	定員数	電話番号	F A X	備考
にゅうぜんの里	入膳343	40	74-7112	74-2717	株式会社
サービス付き高齢者向け住宅 ささや木	青島401-1	35	32-3786	74-0507	株式会社

区分	委 員 名	所 在 地	電 話
11	入善町区長連絡協議会長	入善町	
	入善町医師会・入善町歯科医師会代表	入善町	
	みな穂農業協同組合代表理事組合長	入善町入膳3489-1	72-1190
	入善漁業協同組合代表理事組合長	入善町芦崎338	76-0111
	入善町商工会長	入善町入膳5232-5	72-0163
	入善町建設業協会会長	入善町	
	入善町社会福祉協議会長	入善町上野2793-1	
	入善町連合婦人会長	入善町	
	入善町赤十字奉仕団委員長	入善町	
	防災士	入善町	
入善町女性防火クラブ会長	入善町		

第15章 応援協定等

15-1 災害応援協定等一覧

令和4年3月31日現在

No	協定等名	協定相手	協定締結日
1	富山県市町村消防相互応援協定	35市町村・2消防組合	昭和44年2月7日
2	船舶火災の消火活動に関する業務協定	伏木海上保安部・富山市・高岡市・新湊市・魚津市・氷見市・滑川市・黒部市・朝日町	昭和48年5月17日
3	日本水道協会富山県支部災害相互応援要綱	支部会員（富山県・県内市町村）	昭和54年4月1日
4	海難救助活動に関する覚書	魚津市・滑川市・黒部市・朝日町	平成7年12月13日
5	富山県消防防災ヘリコプター応援協定	富山県・県内市町村及び消防組合	平成8年3月28日
6	富山県震度情報ネットワークシステムに関する協定書	富山県	平成9年4月1日
7	災害時における入善町と郵便局の協力に関する協定書	入善町内郵便局	平成10年2月19日
8	見附市、入善町災害時相互応援協定書	新潟県見附市	平成17年7月23日
9	災害時における飲料等の提供及び一時避難地に関する協定書	アサヒ飲料（株）	平成19年9月19日
		北陸支社	
		北陸工場	
10	災害時医療救護体制確認書	下新川郡医師会	平成19年10月9日
		入善町医師会	
11	災害時における緊急用燃料の供給に関する協定書	（社）LPG協会下新川支部	平成20年5月9日
12	災害時における応急対策活動に関する協定書	（財）北陸電気保安協会	平成21年5月25日
13	災害時における無菌包装米飯の提供に関する協定書	（株）ウーケ	平成21年8月4日
14	災害時の情報交換に関する協定	国土交通省 北陸地方整備局	平成23年3月1日
15	災害時における救援物資提供に関する協定書	北陸コカ・コーラボトリング株式会社	平成23年5月10日

No	協定等名	協定相手	協定締結日
16	災害時対応自動販売機設置に関する協定書	アサヒカルピスビバレッジ株式会社	平成23年5月10日
17	災害時における応急対策業務に関する協定書	富山県地質調査業協会	平成23年8月26日
18	災害時における応急対策業務に関する協定書	社団法人斜面防災対策技術協会 富山県支部	平成23年8月26日
19	災害時における応援業務に関する協定書	社団法人富山県測量設計業協会	平成23年10月4日
20	災害時における福祉避難所としての使用に関する協定書	社団福祉法人おあしす新川	平成24年3月21日
21	大規模災害時における建築物等の解体撤去の実施に関する協定書	社団法人富山県構造物解体協会	平成24年5月22日
22	災害時における物資供給に関する協定書	NPO法人コメリ災害対策センター	平成26年11月13日
23	災害時における物資供給に関する協定書	株式会社カーマ	平成26年11月26日
24	災害時における支援協力に関する協定書	富山県生活協同組合	平成27年2月24日
25	災害時における支援協力に関する協定書	生活協同組合コープとやま	平成27年2月24日
26	災害時における福祉避難所としての使用に関する協定書	社会福祉法人新川むつみ園	平成27年3月27日
27	災害時における福祉避難所としての使用に関する協定書	社会福祉法人にいかわ苑	平成27年3月27日
	災害時における福祉避難所としての使用に関する協定書の一部を変更する協定書		令和元年12月16日
28	災害時における福祉避難所としての使用に関する協定書	特定非営利活動法人工房あおの丘	平成27年3月27日
29	大規模災害発生時における施設使用に関する協定書	入善警察署	平成27年4月6日
30	災害時における応急対策業務に関する協定書	富山県電気工事工業組合	平成29年2月24日

No	協定等名	協定相手	協定締結日
31	災害時における放送要請に関する協定書	株式会社新川コミュニティ放送	平成29年5月12日
32	災害時における福祉避難所としての使用に関する協定書	社会福祉法人舟見寿楽苑	平成30年7月26日
33	災害時における福祉避難所としての使用に関する協定書	老人保健施設こぶしの庭	平成30年7月26日
34	原子力災害時における掛川市民の県外広域避難に関する協定書	静岡県掛川市	令和2年2月4日
35	災害に係る情報発信等に関する協定書	ヤフー株式会社	令和2年8月7日
36	災害時における生活物資供給の協力に関する協定書	協同組合入善ショッピングセンター	令和3年7月5日

第16章 その他

16-1 激甚災害の指定基準

1. 激甚災害指定基準（本激）

激甚災害に対処するための特別の財政援助等の措置を行う必要がある災害の指定基準は次表のとおりとする。（昭和37年12月7日、中央防災会議決定指定基準）

適用条項（適用措置）	指定基準
激甚法第2章（公共土木施設災害復旧事業等に関する特別の財政援助）	次のいずれかに該当する災害 (A基準) 事業費査定見込額＞全国都道府県及び市町村の当該年度の標準税収入総額の0.5% (B基準) 事業費査定見込額＞全国都道府県及び市町村の当該年度の標準税収入総額の0.2% かつ、次の要件のいずれかに該当する都道府県が1以上あるもの 1 都道府県負担事業の事業費査定見込額＞当該都道府県の当該年度の標準税収入総額の25% 2 一の都道府県内の市町村負担事業の事業費査定見込総額＞当該都道府県内全市町村の当該年度の標準税収入総額の5%
激甚法第5条（農地等の災害復旧事業等に係る補助の特別措置）	次のいずれかに該当する災害 (A基準) 事業費査定見込額＞当該年度の全国農業所得推定額の0.5% (B基準) 事業費査定見込額＞当該年度の全国農業所得推定額の0.15% かつ、次の要件のいずれかに該当する都道府県が1以上あるもの 1 一の都道府県内の事業費査定見込額＞当該都道府県の当該年度の農業所得推定額の4% 2 一の都道府県内の事業費査定見込額＞10億円
激甚法第6条（農林水産業共同利用施設災害復旧事業費の補助の特例）	次の1又は2の要件に該当する災害。ただし、当該施設の被害見込額が5,000万円以下の場合は除外。 1 激甚法第5条の措置が適用される激甚災害 2 農業被害見込額＞当該年度の全国農業所得推定額の1.5% であることにより激甚法第8条の措置が適用される激甚災害 ただし、上記に該当しない場合でも、水産業共同利用施設に係るものについては、当該災害による漁業被害見込額が農業被害見込額を超え、かつ、次の3又は4の要件に該当する災害。ただし、水産業共同利用施設の被害見込額が5,000万円以下の場合は除外。 3 漁船等（漁船、漁具及び水産動植物の養殖施設）の被害見込額＞当該年度の全国漁業所得推定額の0.5% 4 漁業被害見込額＞当該年度の全国漁業所得推定額の1.5% であることにより激甚法第8条の措置が適用される激甚災害
激甚法第8条（天災による被害農林漁業者等に対する資金の融通に関する暫定措置の特例）	次のいずれかに該当する災害。ただし、災害の状態によりその必要なしと認められるものは除外。 (A基準) 農業被害見込額＞当該年度の全国農業所得推定額の0.5% (B基準) 農業被害見込額＞当該年度の全国農業所得推定額の0.15% かつ、次の要件に該当する都道府県が1以上あるもの 一の都道府県内の当該災害に係る特別被害農業者数＞当該都道府県内の農業を主業とする者の数の3%