

入善町防災マップ

舟川洪水編

令和8年3月改訂版

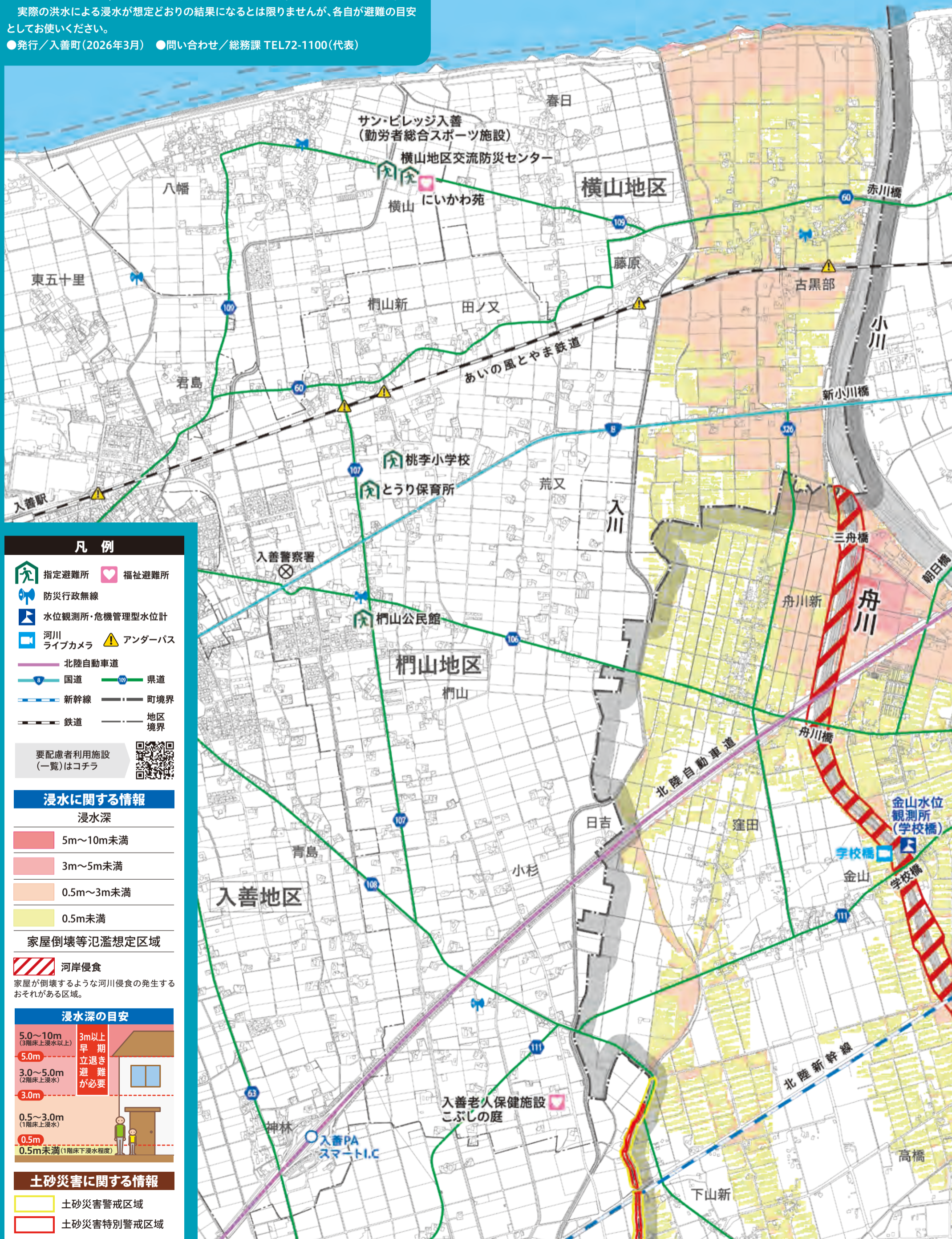
栲山・横山地区

このマップは、舟川流域で想定し得る最大規模の降雨により、舟川が氾濫した場合の浸水想定区域、浸水深、避難所などの情報をまとめたものです。前提条件は24時間総雨量813mmで、おおむね1,000年に1回程度の雨とされています。(令和7年度 富山県公表)

実際の洪水による浸水が想定どおりの結果になるとは限りませんが、各自が避難の目安としてお使いください。

●発行/入善町(2026年3月) ●問い合わせ/総務課 TEL72-1100(代表)

250 0 250 500m



凡例

- 指定避難所
- 福祉避難所
- 防災行政無線
- 水位観測所・危機管理型水位計
- 河川ライブカメラ
- アンダーパス
- 北陸自動車道
- 国道
- 県道
- 新幹線
- 町境界
- 鉄道
- 地区境界

要配慮者利用施設(一覧)はコチラ



浸水に関する情報

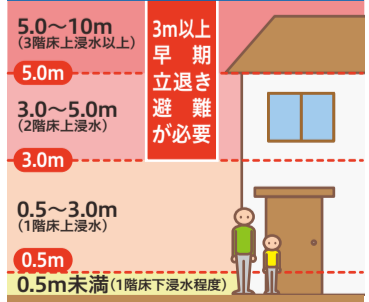
浸水深

- 5m~10m未満
- 3m~5m未満
- 0.5m~3m未満
- 0.5m未満

家屋倒壊等氾濫想定区域

- 河岸侵食
家屋が倒壊するような河川侵食の発生するおそれがある区域。

浸水深の目安



土砂災害に関する情報

- 土砂災害警戒区域
- 土砂災害特別警戒区域