

入善町防災マップ

入川洪水編

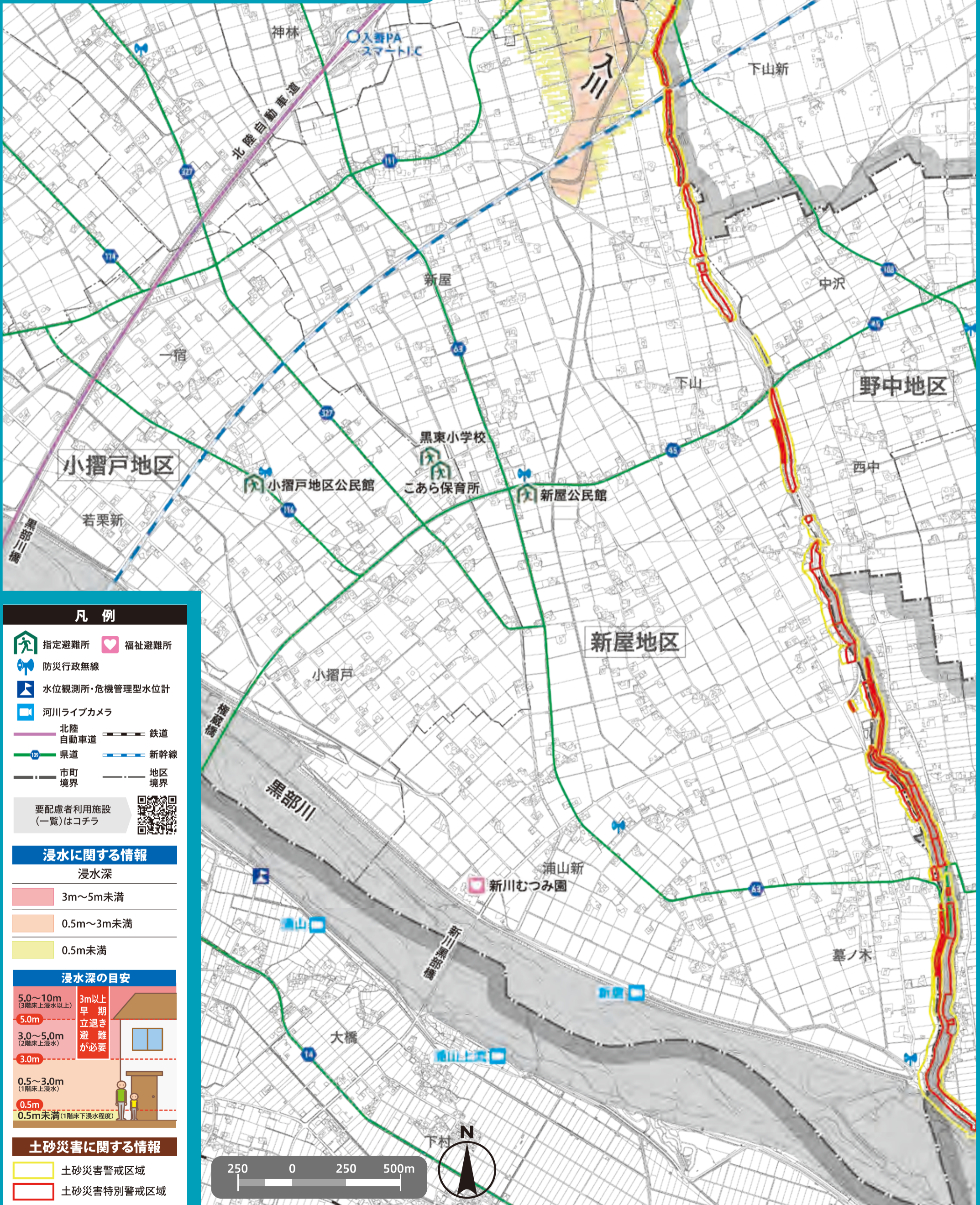
令和8年3月新版

新屋地区

このマップは、入川流域で想定し得る最大規模の降雨により、入川が氾濫した場合の浸水想定区域、浸水深、避難所などの情報をまとめたものです。前提条件は24時間総雨量813mmで、おおむね1,000年に1回程度の雨とされています。(令和7年度 富山県公表)

実際の洪水による浸水が想定どおりの結果になるとは限りませんが、各自が避難の目安としてお使いください。

●発行/入善町(2026年3月) ●問い合わせ/総務課 TEL72-1100(代表)



このマップの作成に当たっては、入善町及び黒部市の地形図、朝日町側は国土地理院の基盤地図情報を加工して使用した。(測量法に基づく国土地理院長承認(使用)R7JHs735)