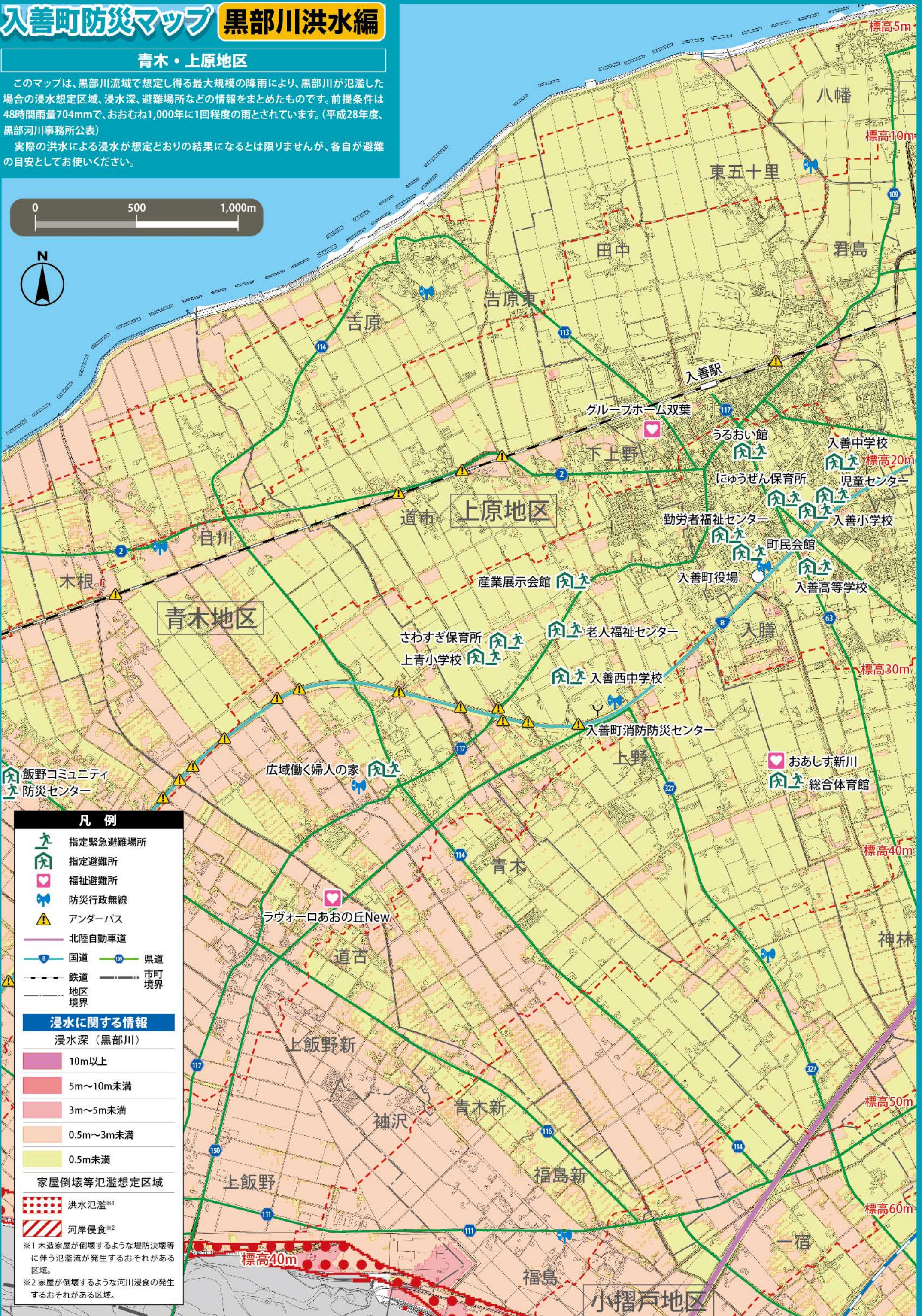


# 入善町防災マップ 黒部川洪水編

## 青木・上原地区

このマップは、黒部川流域で想定し得る最大規模の降雨により、黒部川が氾濫した場合の浸水想定区域、浸水深、避難場所などの情報をまとめたものです。前提条件は48時間雨量704mmで、おおむね1,000年に1回程度の雨とされています。(平成28年度、黒部河川事務所公表)

実際の洪水による浸水が想定どおりの結果になるとは限りませんが、各自が避難の目安としてお使いください。



### 凡例

- 指定緊急避難場所
- 指定避難所
- 福祉避難所
- 防災行政無線
- アンダーパス
- 北陸自動車道
- 国道
- 県道
- 鉄道
- 市町境界
- 地区境界
- 境界

### 浸水に関する情報

浸水深（黒部川）

- 10m以上
- 5m～10m未満
- 3m～5m未満
- 0.5m～3m未満
- 0.5m未満

家屋倒壊等氾濫想定区域

- 洪水氾濫<sup>※1</sup>
- 河岸侵食<sup>※2</sup>

※1 木造家屋が倒壊するような堤防決壊等に伴う氾濫が発生するおそれがある区域。

※2 家屋が倒壊するような河川浸食の発生するおそれがある区域。