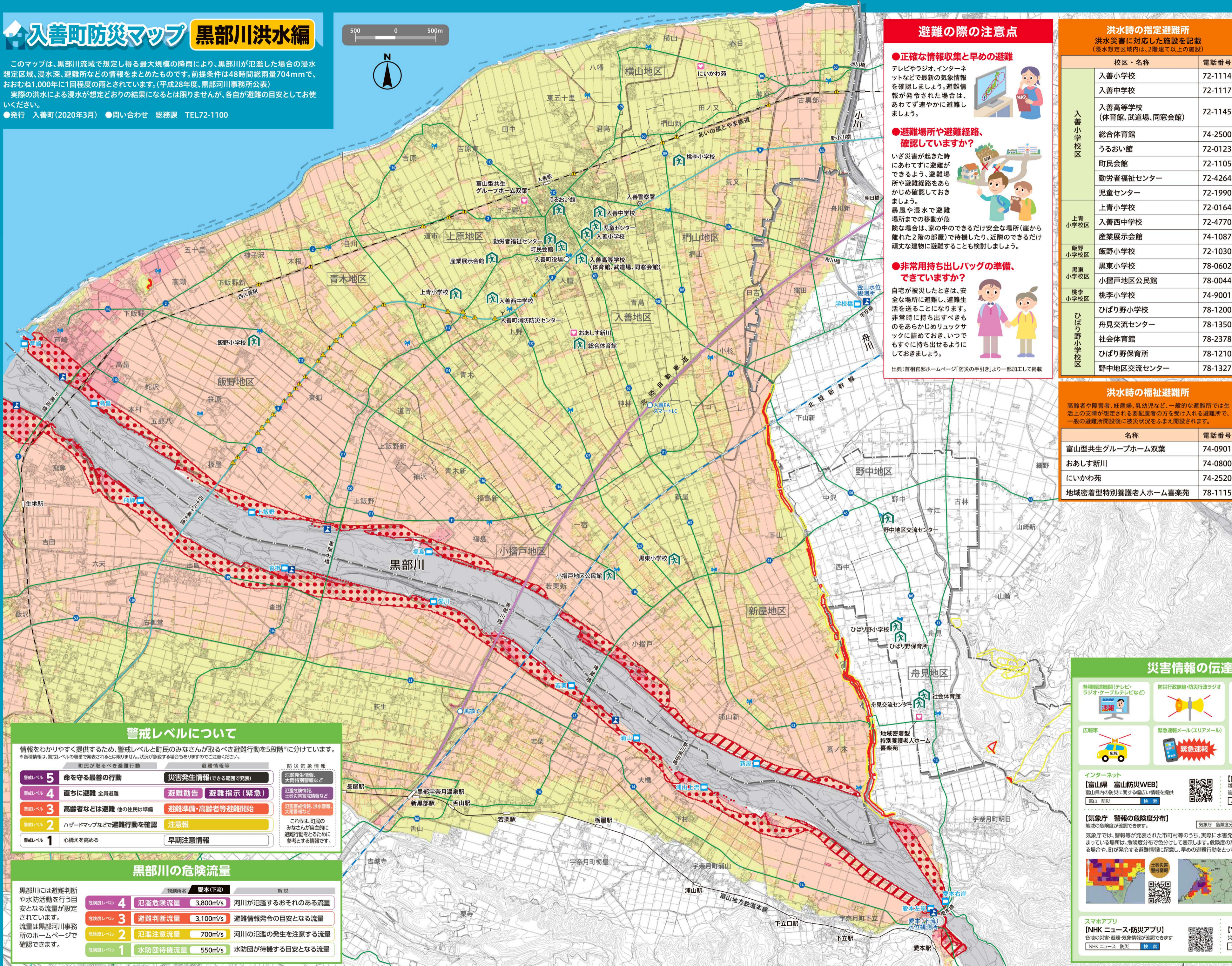
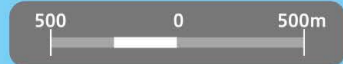


入善町防災マップ 黒部川洪水編

このマップは、黒部川流域で想定される最大規模の降雨により、黒部川が氾濫した場合の浸水想定区域、浸水深、避難所などの情報をまとめたものです。前提条件は48時間総雨量704mmで、おおむね1,000年に1回程度の雨とされています。(平成28年度、黒部河川事務所公表)
実際の洪水による浸水が想定どおりの結果になるとは限りませんが、各自が避難の目安としてお使いください。

●発行 入善町(2020年3月) ●問い合わせ 総務課 TEL72-1100



避難の際の注意点

●正確な情報収集と早めの避難

テレビやラジオ、インターネットなどで最新の気象情報を確認しましょう。避難情報が発令された場合は、あわてず速やかに避難しましょう。



●避難場所や避難経路、確認していますか？

いざ災害が起きた時にあわてずに避難ができるよう、避難場所や避難経路をあらかじめ確認しておきましょう。暴風や浸水で避難場所までの移動が危険な場合は、家の中のできるだけ安全な場所(崖から離れた2階の部屋)で待機したり、近隣のできるだけ頑丈な建物に避難することも検討しましょう。



●非常用持ち出しバッグの準備、できていますか？

自宅が被災したときは、安全な場所に避難し、避難生活を送ることになります。非常時に持ち出すべきものをあらかじめリュックサックに詰めておき、いつでもすぐに持ち出せるようにしておきましょう。



出典:首相官邸ホームページ「防災の手引き」より一部加工して掲載

洪水時の指定避難所

洪水災害に対応した施設を記載(浸水想定区域内は、2階建て以上の施設)

校区・名称	電話番号
入善小学校	72-1114
入善中学校	72-1117
入善高等学校(体育館、武道場、同窓会館)	72-1145
総合体育館	74-2500
うるおい館	72-0123
町民会館	72-1105
勤労者福祉センター	72-4264
児童センター	72-1990
上青小学校	72-0164
入善西中学校	72-4770
産業展示会館	74-1087
飯野小学校	72-1030
黒東小学校	78-0602
小摺戸地区公民館	78-0044
桃李小学校	74-9001
ひばり野小学校	78-1200
舟見交流センター	78-1350
社会体育館	78-2378
ひばり野保育所	78-1210
野中地区交流センター	78-1327

洪水時の福祉避難所

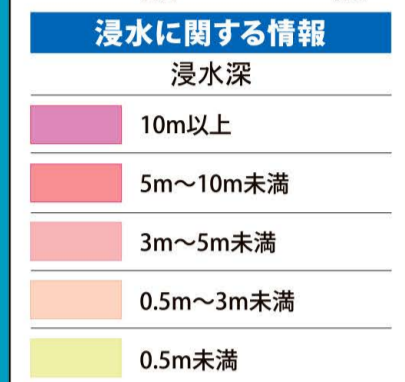
高齢者や障害者、妊産婦、乳幼児など、一般的な避難所では生活上の支障が想定される要配慮者の方を受け入れる避難所で、一般の避難所開設後に被災状況をふまえて開設されます。

名称	電話番号
富山型共生グループホーム双葉	74-0901
おあしす新川	74-0800
いかわ苑	74-2520
地域密着型特別養護老人ホーム喜楽苑	78-1115

凡例

- 指定避難所
- 福祉避難所
- 防災行政無線
- 水位観測所・危機管理型水位計
- 河川ライブカメラ
- アンダーパス
- 北陸自動車道
- 国道
- 新幹線
- 鉄道
- 市町境界
- 地方鉄道
- 地区境界

浸水に関する情報



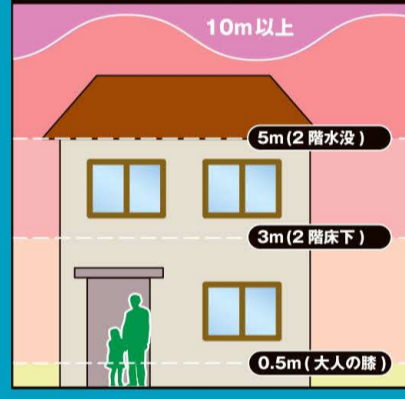
家屋倒壊等氾濫想定区域

- 氾濫流: 木造家屋が倒壊するような堤防決壊等に伴う氾濫流が発生するおそれがある区域。
- 河岸侵食: 家屋が倒壊するような河川浸食の発生するおそれがある区域。

土砂災害に関する情報

- 土砂災害警戒区域
- 土砂災害特別警戒区域

浸水深の目安



警戒レベルについて

情報をわかりやすく提供するため、警戒レベルと町民のみなさんが取るべき避難行動を5段階に分けています。*各種情報は、警戒レベルの順番で発表されるとは限りません。状況が急変する場合もありますのでご注意ください。

町民が取るべき避難行動	避難情報等	防災気象情報
警戒レベル5 命を守る最善の行動	災害発生情報(できる範囲で発表)	災害発生情報、大雨特別警報など
警戒レベル4 直ちに避難 全員避難	避難勧告 避難指示(緊急)	氾濫危険情報、土砂災害警戒情報など
警戒レベル3 高齢者などは避難 他の住民は準備	避難準備・高齢者等避難開始	注意警報、洪水警報、大雨警報など
警戒レベル2 ハザードマップなどで避難行動を確認	注意報	これは、町民のみなさんが自主的に避難行動をとるために参考とする情報です。
警戒レベル1 心構えを高める	早期注意情報	

黒部川の危険流量

黒部川には避難判断や水防活動を行う目安となる流量が設定されています。流量は黒部河川事務所のホームページで確認できます。

観測所名	変本(下流)	解説
危険度レベル4	氾濫危険流量 3,800m ³ /s	河川が氾濫するおそれのある流量
危険度レベル3	避難判断流量 3,100m ³ /s	避難情報発令の目安となる流量
危険度レベル2	氾濫注意流量 700m ³ /s	河川の氾濫の発生を注意する流量
危険度レベル1	水防団待機流量 550m ³ /s	水防団が待機する目安となる流量

災害情報の伝達・入手方法

各種報道機関(テレビ、ラジオ、ケーブルテレビなど)

防災行政無線・防災行政ラジオ

入善町緊急情報メール (登録済)

入善町では地震・津波・弾道ミサイル発射などの緊急情報や気象警報、気象注意報、火災情報、防犯・マ情報のほか、皆さんの安全・安心に関する情報を「入善町緊急情報メール」で配信しています。ぜひ登録ください。*詳細は町ホームページをご覧ください。

緊急速報

インターネット

【富山県 富山防災WEB】富山県内の防災に関する幅広い情報を提供

【国土交通省 バレト富山】富山県内の河川状況、ライブカメラ画像が確認できます

【気象庁 警報の危険度分布】地域の危険度が確認できます。

気象庁では、警報等が発せられた市町村のうち、実際に水害発生危険度が高まっている場所は、危険度分布で色分けして表示します。危険度の高まりが予測される場合や、町が発令する避難情報に留意し、早めの避難行動をとってください。

スマートフォン

【NHK ニュース・防災アプリ】各地の災害・避難・気象情報が確認できます

【Yahoo 防災情報】災害情報などいち早くお知らせします

この地図の作成に当たっては、国土地理院長の承認を得て、同院発行の数値地図(国土基本情報)電子国土基本図(地図情報)を使用した。(承認番号 平29情使 第1241号)