

公募入札 物件調書②

所在地 入善町櫛山字大門3986番1

面積 824.08㎡(249.28坪)

地目 宅地

予定価格 12,300,000円

物件の詳細

所在地 富山県下新川郡 入善町櫛山字大門3986番1
実測面積 824.08㎡(公簿面積 824.08㎡)
地目 宅地
接面道路 北側 国道8号接面(28m) 東側 県道北羽入入善線(6m)
法令に基づく制限 都市計画区域 準工業地域 建ぺい率60% 容積率200%
水道 なし 下水道 引き込み可(入善町公共下水道) 別途負担金あり
交通機関 あいの風とやま鉄道入善駅(約1.2km)
公共施設 とうり保育所(約0.5km) 桃李小学校(約0.8km) 入善中学校(約0.6km)
入善町役場(約2.1km) 入善警察署(ななめ向い)
その他 電柱あり(現地をご確認ください)

公募要領

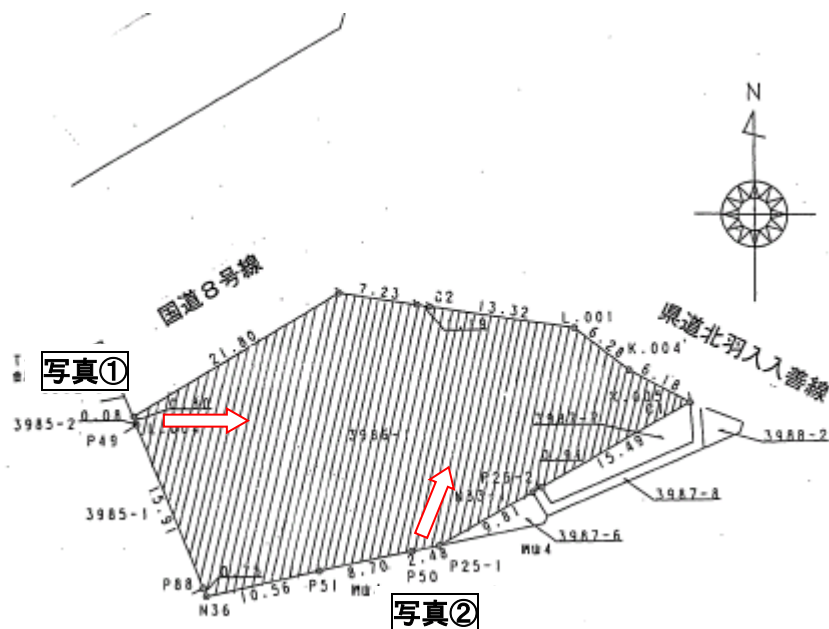
公募期間 令和7年11月19日(水)から令和8年1月9日(金)まで
応募要領 「公募入札による町有財産の売払い」による。
入札書式は、入善町公式ホームページ内の「まちづくり 入札・契約」でダウンロードできます。
問合せ先 入善町役場 財政課 管財係 TEL 0765-72-2856

物件位置図



(物件位置はおおむねの位置を示しています、詳細は現地にてご確認ください。)

現況写真



この図面は位置的なものを示すものであり権利関係には使用できません。

