

# 公募入札 物件調書③

所在地 入善町入膳字外八幡466番20 外1筆  
面積 264.54㎡(80.02坪)  
地目 宅地  
予定価格 2,600,000円

## 物件の詳細

所在地 富山県下新川郡 入善町入膳字外八幡466番20 外1筆  
実測面積 264.54㎡(公簿面積 264.54㎡)  
地目 宅地  
接面道路 北側 町道接面(4m)  
法令に基づく制限 都市計画区域 第1種住居地域 建ぺい率60% 容積率200%  
水道 なし(地区組合) 下水道 引き込み可(入善町公共下水道) 別途負担金あり  
交通機関 あいの風とやま鉄道入善駅(約0.3km)  
公共施設 にゅうぜん保育所(約0.9km) 入善小学校(約1.8km) 入善中学校(約1.5km)  
入善町役場(約2.4km)

## 公募要領

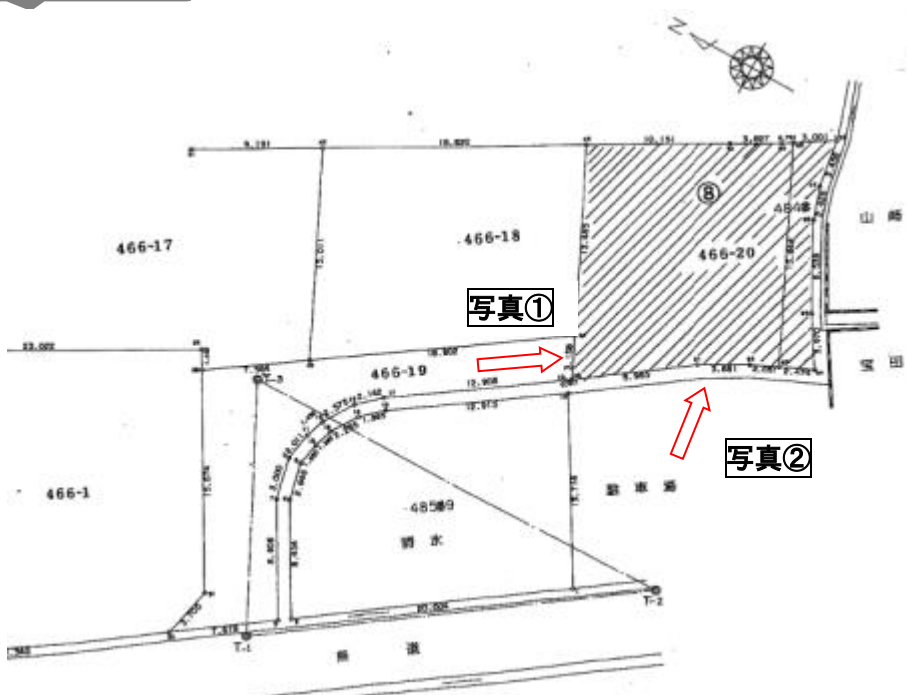
公募期間 令和7年11月19日(水)から令和8年1月9日(金)まで  
応募要領 「公募入札による町有財産の売払い」による。  
入札書式は、入善町公式ホームページ内の「まちづくり 入札・契約」でダウンロードできます。  
問合せ先 入善町役場 財政課 管財係 TEL 0765-72-2856

## 物件位置図



(物件位置はおおむねの位置、形状です、詳細は現地にてご確認ください。)

## 現況写真



この図面は位置的なものを示すものであり権利関係には使用できません。

写真①



写真②

