

目標とする指標一覧

「未来」 ～未来を育む、出会いのあるまちづくり～

政策の柱	指標	単位	基準値	目標値	
				令和7年度	令和12年度
新たな出会いと いのちを育むまちづくり	人口千人あたり婚姻件数	件	3.0 (R1)	3.2	3.5
	婚活イベント参加者数(累計)	人	—	1,000	2,000
	人口千人あたり出生件数	件	4.1 (R1)	7.5	8.8
	不妊・不育症治療による出生件数	件	21 (R1)	30	30
	子育て環境や支援への満足度(就学前児童)	%	49.2 (R1)	70.0	70.0
	学童保育待機児童数	人	0 (R1)	0	0
	人口千人あたり出生件数【再掲】	件	4.1 (R1)	7.5	8.8
	保育所の入所待機児童数	人	0 (R1)	0	0
	子育て環境や支援への満足度(就学前児童) 【再掲】	%	49.2 (R1)	70.0	70.0
豊かなこころとからだを 育てる教育の推進	学校が楽しいと感じる児童の割合 (小学6年生)	%	79.6 (R1)	90.0	90.0
	英語の授業が分かると感じる生徒の割合 (中学3年生)	%	81.7 (R1)	83.0	85.0
	不登校生徒の割合(中学校)	%	3.0 (R1)	2.0	1.5
	インターネットを主に勉強や調べものに 使う児童の割合(小学6年生)	%	8.7 (R1)	15.0	20.0
	インターネットを主に勉強や調べものに 使う生徒の割合(中学3年生)	%	17.5 (R1)	21.0	25.0
	地域の行事に参加している児童の割合 (小学6年生)	%	86.5 (R1)	90.0	90.0
	地域の行事に参加している生徒の割合 (中学3年生)	%	75.4 (R1)	80.0	80.0
	将来の夢や目標がある児童の割合 (小学6年生)	%	84.1 (R1)	90.0	90.0
	将来の夢や目標がある生徒の割合 (中学3年生)	%	72.1 (R1)	80.0	80.0



「夢」 ～夢をかなえ、活躍できるまちづくり～

政策の柱	指 標	単 位	基準値	目標値	
				令和7年度	令和12年度
地域資源を活かした魅力あるしごとづくり	農業・漁業の新規就業者数 (累計)	人	—	10	20
	農地流動化率	%	65.5 (R1)	73.6	78.0
	特産品の新規生産者数 (ジャンボ西瓜、チューリップ) (累計)	人	—	3	6
	1事業所あたり工業製品等出荷額	億円	15.0 (H28)	18.0	20.0
	1事業所あたり商業年間商品販売額	百万円	109 (H28)	115	120
	立地企業数 (大規模設備投資を含む) (累計)	社	—	2	5
	立地企業による雇用者数 (大規模設備投資を含む) (累計)	人	—	30	70
	起業・創業件数 (累計)	件	—	50	100
	若者の就業率 (15～34歳の人口から学生を除いた人口に占める就業者の割合)	%	86.3 (H27)	88.0	90.0
	30歳から34歳の女性の就業率 (30～34歳の女性の人口に占める就業者の割合)	%	81.6 (H27)	84.0	86.0
	60歳から69歳の就業率 (60～69歳の人口に占める就業者の割合)	%	55.8 (H27)	60.0	65.0
	人材マッチングフェア参加者数 (累計)	人	—	750	1,500
多様な交流と移住・定住の促進	観光入込数	人	630,112 (R1)	750,000	850,000
	観光情報ホームページ閲覧数	件	107,322 (R1)	120,000	130,000
	社会動態	人	△50 (R1)	社会増	社会増
	将来も入善町に住みたいと思う若者の割合 (19歳以下)	%	39.7 (R1)	50.0	50.0
	UIサポートセンターを通じた移住者数 (累計)	人	—	100	200
	ふるさと納税の件数	件	259 (R1)	1,000	1,200
	国際交流事業参加者数 (累計)	人	1,346 (R1)	1,600	2,000
	在留資格「技能実習」「特定技能」の外国人の数	人	194 (R1)	250	300

「暮らし」～暮らしやすさを築き、やすらぎのあるまちづくり～

政策の柱	指 標	単 位	基準値	目標値	
				令和7年度	令和12年度
快適な生活基盤と持続可能な社会の構築	立地適正化計画の居住誘導区域の人口密度	人/ha	30.8 (H30)	32.8	32.8
	町営バス利用者数	人	20,139 (R1)	21,000	22,000
	デマンド交通利用者数	人	15,262 (R1)	18,000	23,000
	ケーブルテレビインターネット加入率	%	29.3 (R1)	35.0	40.0
	マイナンバーカード取得率	%	11.5 (R1)	25.0	33.3
	町民一人あたり公園面積	m ²	24.4 (R1)	25.0	30.0
	定住促進住宅の入居率	%	67.5 (R1)	80.0	80.0
	空き家バンク成約件数(売買・賃貸)(累計)	件	—	50	100
安心・安全体制の強化と備えの充実	防災拠点施設の耐震化率	%	91.7 (R1)	97.0	100.0
	防災メール登録者数	人	1,464 (R1)	4,500	7,500
	災害備蓄品の充足率	%	78.9 (R1)	100.0	100.0
	自主防災組織数	組織	53 (R1)	80	100
	町内の犯罪発生件数	件	60 (R1)	基準値以下	基準値以下
	町内の交通事故発生件数	件	449 (R1)	基準値以下	基準値以下
	管内の特殊詐欺被害届出件数 (入善警察署管内)	件	1 (R1)	0	0
	消防団員の定員充足率	%	88.3 (R1)	100.0	100.0
	救命講習の修了者数(累計)	人	—	5,000	10,000

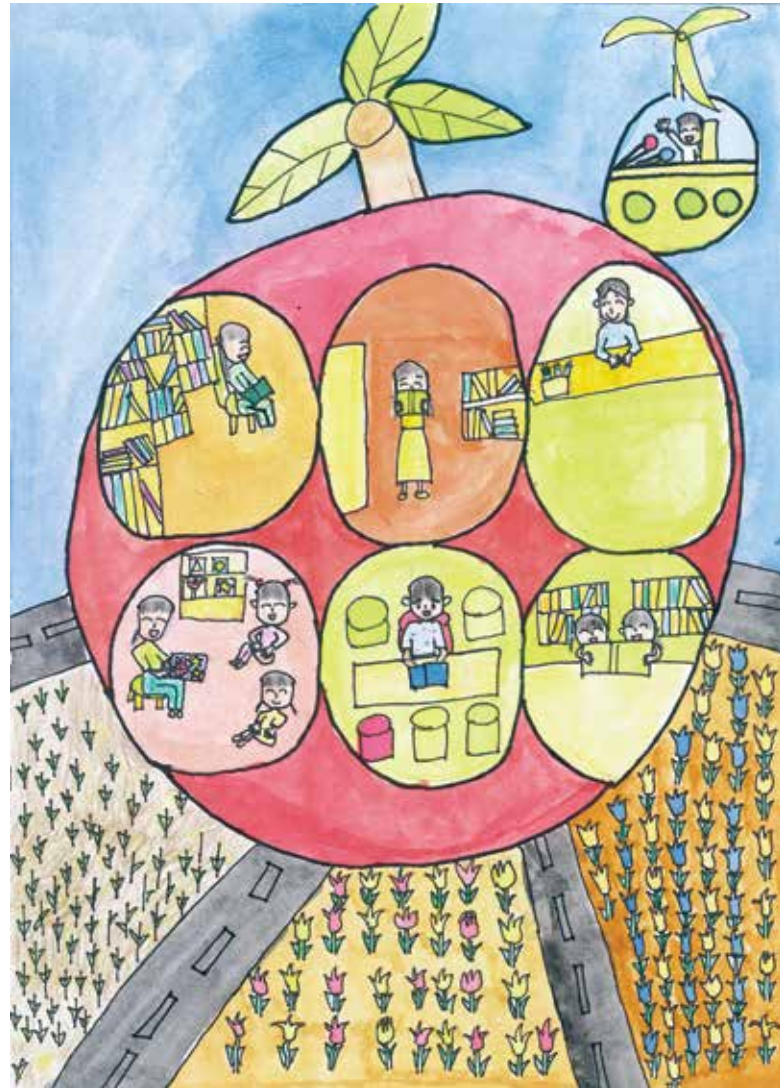


「笑顔」 ～笑顔をささえる、幸せなまちづくり～

政策の柱	指 標	単 位	基準値	目標値	
				令和7年度	令和12年度
福祉・医療の充実とささえる社会の仕組みづくり	介護施設入所待機者数 (介護度3以上)	人	63 (R1)	40	30
	介護職員初任者研修受講者数 (累計)	人	—	50	100
	高齢者サロンの箇所数	箇所	58 (R1)	65	70
	被保険者一人あたり医療費	円	427,480 (R1)	428,000	428,000
	要支援者に対するケアネットプログラム提供割合	%	73.1 (R1)	75.0	80.0
	ハートフルフェスティバル来場者数	人	1,000 (R1)	1,000	1,000
健やかに暮らし続ける健康づくりの推進	高血圧者の割合 (40～74歳の国民健康保険者)	%	27.3 (R1)	25.0	23.0
	肺がん検診受診率 (40歳以上)	%	51.7 (R1)	55.0	60.0
	大腸がん検診受診率 (40歳以上)	%	42.1 (R1)	45.0	50.0
	人口10万人あたり自殺死亡者数 (自殺死亡率)	人	37.3 (R1)	16.8以下	16.8以下
	介護保険認定者割合 (65歳以上)	%	18.8 (R1)	18.2	17.7
	認知症サポーター養成者数 (累計)	人	—	1,500	3,000
	体育施設利用者数	人	187,607 (R1)	220,000	230,000
	青野自然公園パークゴルフ場利用者数	人	30,017 (R1)	33,000	36,000
軽く汗をかく運動を週2日以上、1年以上実施している人の割合 (40～74歳の国民健康保険者)	%	36.6 (R1)	38.0	40.0	

「恵み」～恵みがつなぐ、文化のまちづくり～

政策の柱	指 標	単 位	基準値	目標値	
				令和7年度	令和12年度
豊かな自然環境の保全と地域資源の活用	フィールドミュージアム事業参加者数(累計)	人	—	5,000	10,000
	水質調査の異常検出箇所数(地下水・河川水)	箇所	0 (R1)	0	0
	沢スギ保全ボランティア参加者数	人	373 (R1)	500	600
	フィールドミュージアム事業参加者数(累計) 【再掲】	人	—	5,000	10,000
	海洋深層水分水量	トン	304,338 (R1)	1,252,000	1,252,000
	海洋深層水パーク来場者数	人	50,847 (R1)	70,000	80,000
	公共施設におけるCO ₂ 排出量 (車両・機械設備等を含む)	トン	3,777 (R1)	基準値から 5%削減	基準値から 10%削減
	リサイクル率	%	13.8 (R1)	16.5	20.0
	環境美化活動参加者数	人	9,904 (R1)	10,000	10,000
ふるさとの文化の保存と伝承	地域のささえあい推進事業実施件数 (未来に伝える宝づくり)(累計)	件	—	10	20
	指定文化財保存団体数	団体	6 (R1)	維持	維持
	コスモホール利用者数	人	30,107 (R1)	35,000	35,000
	発電所美術館来館者数	人	5,867 (R1)	7,000	7,000
	文化芸術団体数	団体	63 (R1)	70	80
	生涯学習講座受講者数(累計)	人	—	2,500	5,000
	町民一人あたり図書貸出数	冊	3.8 (R1)	4.2	4.5



「未来の空飛ぶ図書館でチューリップ観光」

上青小学校4年 藤井 結梨さん